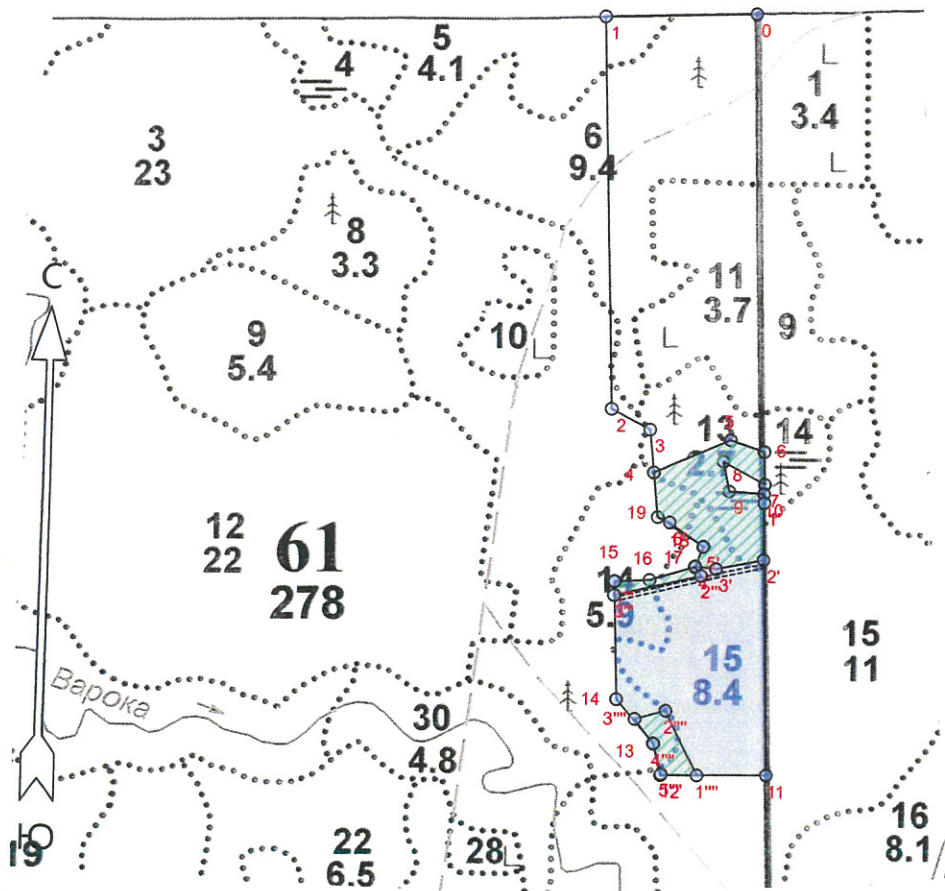


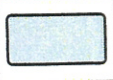

**ПРОЕКТ
ЛЕСОВОССТАНОВЛЕНИЯ
(создания лесных культур)**

на весну, осень 2022 года

Лесничество	<u>Подпорожское</u>	Участковое лесничество	<u>Важинское</u>
Номер квартала	<u>61</u>	Номер выдела	<u>выд. 14-0,6 га; выд. 15-3,7 га</u>
Главная порода	<u>ель, сосна с ЗКС</u>		
Вид культур	<u>сплошные</u>		
<i>(сплошные, частичные, подпологовые, реконструкция)</i>			
Арендатор лесного участка	<u>ООО "Метя Форест Подпорожье"</u>		
<i>(наименование, № договора аренды, декларация, дата)</i>			
<u>Договор аренды № 2-2008-12-46-3 от 08 декабря 2008 г.</u>			
Площадь участка	<u>6,7 га</u>		
План участка, масштаб	<u>1:10000</u>		

л/к	<u>4,3</u>	га
Е.З.	<u>2,0</u>	га
дорога	<u>0,4</u>	га
СЕВ	_____	га
н/э	_____	га



Условные обозначения	
Эксплуатационный участок	
Естественное заравнивание	

1. Категория лесокультурной площади: вырубка, 2021 г. состояние очистки проведена в соответствии с технологической картой разработки лесосек
кол-во пней (валунов) на 1 га 820 шт., гарь г.: редина, пустырь, прогалина и т.д.

2. Рельеф почвы, механический состав, степень влажности рельеф равнинный, суглинок, в низких местах с повышенным накоплением влаги

3. Напочвенный покров (важнейшие растения-индикаторы) моховой (травяной) черника;

4. Тип леса (тип вырубки), тип лесорастительных условий ЧВ В3; ЧС В2

5. Наличие естественного возобновления (по породам), тыс.шт./га не имеется размещение, средняя высота, м

6. Заражённость почвы вредителями, вид, в связи с отсутствием признаков заселения вредных организмов, обследование на лесном участке не проводилось

7. Состав, возраст, полнота, класс бонитета реконструируемого насаждения -

8. Способ реконструкции: ширина и направление коридоров, кулис, размеры окон, площадь расчищенных коридоров от общей площади реконструируемого участка (в %) -

9. Сроки и виды подготовки площади, применяемые машины и орудия осень 2021 года экскаватором

10. Способы и время обработки почвы, применяемые машины и орудия экскаватором площадками с микроповышением

11. Размещение и размеры площадок, террас, полос, борозд на площади и их направление площадки 40X50 см, высота микроповышения 20 см

12. Метод и способ создания культур (посадка сеянцами, саженцами, посев рядовой, строчно-луночный, комбинированный, ручной, механизированный) посадка с использованием посадочной трубы ели, сосны с ЗКС (применяемые машины и орудия)

13. Количество посадочных (посевных) мест на 1 га, тыс.шт./га 2,0 тыс.шт.

14. Размещение посадочных (посевных) мест, расстояние между рядами (площадками) 2,0 м, в рядах (площадках) 2,0 м

15. Схема смешения пород С-С-Е-Е (С-50% Е-50%)

16. Потребность в посадочном (посевном) материале 2,0 тыс шт /га и на всю площадь по породам 8,6 тыс .шт

17. Характеристика посадочного (посевного) материала по породам: возраст сенцев, саженцев класс качества семян, их происхождение сеянцы сосны, ели с ЗКС ; паспорт №

18. Способ подготовки семян к посеву

19. Виды и способы агротехнических уходов, их кратность: ручная оправка от завала травой и почвой, выжимание морозом-однократно; дополнение лесных культур- однократно

20. Виды и способы лесоводственных уходов, их кратность: уничтожение травянистой и древесной растительности в рядах-однократно-двукратно

21. Противопожарные и защитные мероприятия, протяженность, ширина минполос

22. Намечаемый год перевода культур в лесопокрытую площадь 2030 год

23. Показатели оценки восстанавливаемых лесов для признания работ по лесовосстановлению законченными (возраст, количество деревьев главных лесных пород, средняя высота в соответствии с приложением 3 Правил лесовосстановления)

Составил:
Вед. специалист л/х Дмитриева Е.Г. (подпись, число) 01.02.21.
(фамилия, имя, отчество)

Лесничий Важинского участкового лесничества Афонин В.В. (подпись, число) 01.02.21.

Проверил:
Инж. по л/восст. Туркина О.Н. (подпись, число) 01.02.21.
(фамилия, имя, отчество)

Согласовано с внесением следующих изменений
Гл. лесничий: Герасов Н.Л. (подпись, число) 01.02.21.
(фамилия, имя, отчество)

По факту создания и/к угодьям и. 14.21

Площадь общая, га		Площадь эксплуатационная, га		Порядковый номер характерной (поворотной) точки	Геодезические координаты		Порядковый номер характерной (поворотной) точки	X	Y		
6.7		6.4			X	Y					
Экспликация объекта											
Порядковый номер характерной (поворотной) точки	Геодезические координаты										
	X			Y							
Привязка											
0	574533.910	3261241.068									
1	574524.551	3261040.771									
2	574004.592	3261065.126									
3	573978.848	3261117.255									
Лесосека											
4	573922.178	3261123.902									
5	573968.172	3261224.128									
6	573953.875	3261270.077									
7	573910.870	3261271.718									
8	573939.332	3261215.339									
9	573900.274	3261224.143									
10	573898.378	3261271.234									
11	573527.328	3261285.389									
12	573523.239	3261145.046									
13	573564.884	3261134.118									
14	573621.273	3261082.943									
15	573776.284	3261075.679									
16	573780.129	3261122.653									
17	573798.986	3261181.889									
18	573826.034	3261192.462									
19	573863.510	3261130.783									
Номера точек	Азимуты линий		Длина линий								
6 - 7	166°.30'		43								
7 - 8	285°.30'		63								
8 - 9	156°.00'		40								
9 - 10	81°.00'		47								
10 - 1'	164°.30'		12								
1' - 2'	167°.30'		75								
2' - 3'	246°.00'		65								
3' - 4'	264°.30'		28								
4' - 5'	9°.00'		28								
5' - 6'	293°.30'		55								
6' - 19	280°.30'		18								
19 - 4	342°.00'		59								
4 - 5	54°.00'		110								
5 - 6	96°.00'		48								
Экспликация объекта											
Порядковый номер характерной (поворотной) точки	Геодезические координаты										
	X			Y							
1'''	573776.837	3261075.948									
16	573780.129	3261122.653									
17	573798.986	3261181.889									
2'''	573787.427	3261190.198									
3'''	573758.600	3261076.005									
Номера точек	Азимуты линий		Длина линий								
1''' - 16	74°.30'		47								
16 - 17	61°.00'		62								
17 - 2'''	133°.00'		14								
2''' - 3'''	244°.30'		118								
3''' - 1'''	348°.30'		18								
Экспликация объекта											
Геодезические координаты											
Экспликация объекта											

Номера точек	Азимуты линий	Длина линий
12 - 1'''	77°.30'	48
1''' - 2'''	321°.30'	94
2''' - 3'''	242°.00'	43
3''' - 4'''	129°.30'	41
4''' - 5'''	153°.00'	41

Лесосека	
Номер лесосеки	Площадь лесосеки, га
Основной полигон	6.7
Полигон 2	1.7
Полигон 4	0.1
Полигон 5	0.3

* - Координаты получены при помощи GPS Garmin GPSMap 64 st (указывается наименование и марка прибора, с помощью которого определены географические координаты). Географические координаты пересчитаны в геодезические координаты в системе координат МСК-47 Ленинградской области - зона 3. (указывается система координат, в которой представлены геодезические координаты)