

**ПРОЕКТ  
ЛЕСОВОССТАНОВЛЕНИЯ  
(создания лесных культур)**

на **весну, осень** **2022** года

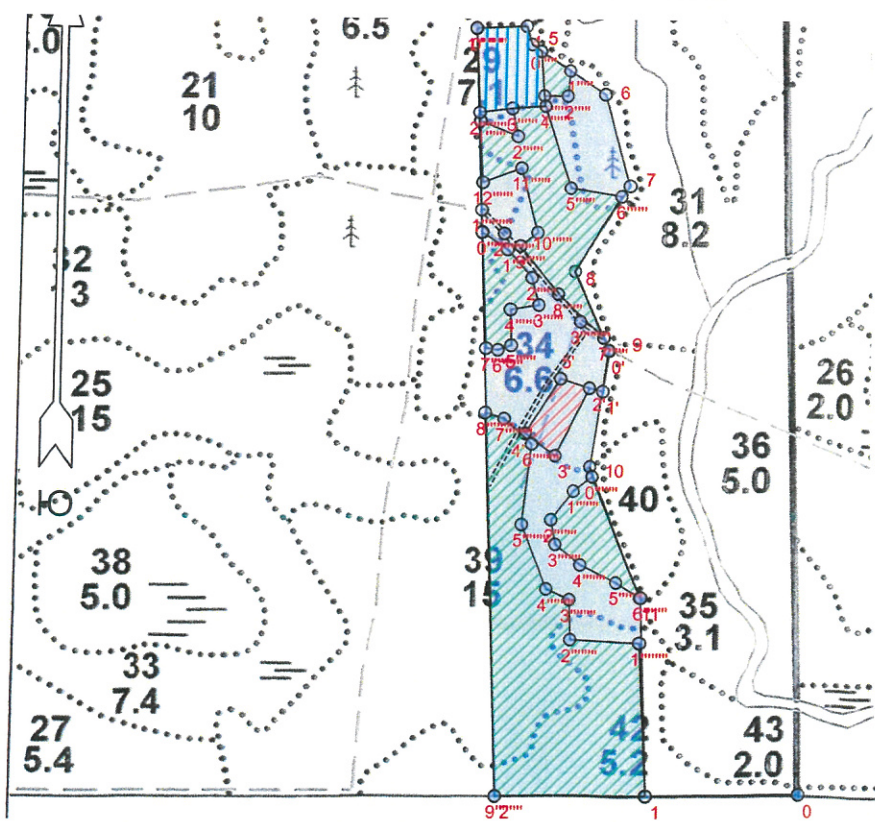
Лесничество Подпорожское Участковое лесничество Важинское  
 Номер квартала 61 Номер выдела выд. 29-1,2 га; выд. 34-2,5 га; выд. 39-1,4 га; выд. 42-0,3 га  
 Главная порода ель, сосна с ЗКС  
 Вид культур сплошные  
 (сплошные, частичные, подпалоговые, реконструкция)  
 Арендатор лесного участка ООО "Метса Форест Подпорожье"  
 (наименование, № договора аренды/декларация, дата)  
Договор аренды № 2-2008-46-3 от 08.12.2008 г.;  
 Площадь участка 17,0 га  
 План участка, масштаб 1:10000

л/к 5,4 га  
 кл. объект 0,4 га  
 дорога 0,7 га  
 Е.З. 9,6 га  
 карьер 0,9 га

**12  
22 61**



Условные обозначения		
Эксплуатационный участок		Кл. объект
Лесная дорога		Естественное зарастание
Карьер		







Площадь общая, га		Площадь эксплуатационная, га	
Экспликация объекта			
Порядковый номер характерной (поворотной) точки	Геодезические координаты		
	X	Y	
Привязка			
0	572390.604	3261307.379	
Лесосека			
1	572386.245	3261107.146	
2	572382.364	3260906.458	
3	573394.273	3260859.235	
4	573397.823	3260924.319	
5	573373.937	3260931.930	
6	573309.235	3261033.585	
7	573189.371	3261069.556	
8	573075.171	3260997.217	
9	572971.421	3261047.179	
10	572818.098	3261023.365	
11	572647.226	3261094.889	
Номера точек	Азимуты линий	Длина линий	
Привязка			
0 - 1	257°.30'	200	
Лесосека			
1 - 2	257°.30'	200	
2 - 3	346°.00'	1012	
3 - 4	75°.30'	65	
4 - 5	151°.00'	25	
5 - 6	111°.00'	120	
6 - 7	152°.00'	125	
7 - 8	201°.00'	135	
8 - 9	143°.00'	115	
9 - 10	177°.30'	155	
10 - 11	146°.00'	185	
11 - 1	166°.00'	261	
Экспликация объекта			
Порядковый номер характерной (поворотной) точки	Геодезические координаты		
	X	Y	
Привязка			
8	573075.171	3260997.217	
0'	572971.474	3261045.455	
1'	572917.576	3261038.916	
Лесосека			
2'	572921.704	3261020.744	
3'	572831.595	3260975.623	
4'	572860.063	3260934.328	
5'	572933.438	3260980.897	
Номера точек	Азимуты линий	Длина линий	
Привязка			
8 - 0'	144°.00'	114	
0' - 1'	175°.30'	54	
1' - 2'	271°.30'	19	
Лесосека			
2' - 3'	195°.30'	101	
3' - 4'	293°.30'	50	
4' - 5'	21°.00'	87	
5' - 2'	95°.00'	41	

Экспликация объекта		
Порядковый номер характерной (поворотной) точки	Геодезические координаты	
	X	Y
Привязка		
5	573373.937	3260931.930
Лесосека		
0''''	573365.291	3260944.679
1''''	573340.037	3260984.584
2''''	573306.976	3260982.161
3''''	573306.386	3260949.908
Номера точек	Азимуты линий	Длина линий
Привязка		
5 - 0''''	113°.00'	15
Лесосека		
0'''' - 1''''	111°.00'	47
1'''' - 2''''	173°.00'	33
2'''' - 3''''	257°.30'	32
3'''' - 0''''	343°.30'	59
Экспликация объекта		
Порядковый номер характерной (поворотной) точки	Геодезические координаты	
	X	Y
Привязка		
0''''	573394.664	3260858.632
Лесосека		
1''''	573271.794	3260866.396
2''''	573252.052	3260915.935
3''''	573288.861	3260907.790
4''''	573292.919	3260951.795
5''''	573185.215	3260989.075
6''''	573175.162	3261058.828
8	573075.171	3260997.217
7''''	572988.469	3261038.540
8''''	573045.033	3260975.070
9''''	573107.095	3260922.703
10''''	573125.440	3260945.382
11''''	573210.212	3260921.708
12''''	573190.684	3260871.262
Номера точек	Азимуты линий	Длина линий
Привязка		
0'''' - 1''''	165°.00'	123
Лесосека		
1'''' - 2''''	100°.30'	53
2'''' - 3''''	336°.00'	38
3'''' - 4''''	73°.30'	44
4'''' - 5''''	149°.30'	114
5'''' - 6''''	87°.00'	70
6'''' - 8	200°.30'	117
8 - 7''''	143°.00'	96
7'''' - 8''''	300°.30'	85
8'''' - 9''''	308°.30'	81
9'''' - 10''''	39°.30'	29
10'''' - 11''''	333°.00'	88
11'''' - 12''''	237°.30'	54
12'''' - 1''''	345°.30'	81
Экспликация объекта		
Геодезические координаты		

Порядковый номер характерной (поворотной) точки	X		Y
	Привязка		
0''''	573394.664	3260858.632	
Лесосека			
0''''	573124.591	3260872.099	
1''''	573102.416	3260905.943	
2''''	573065.624	3260938.820	
3''''	573030.030	3260949.126	
4''''	573023.303	3260911.667	
5''''	572976.066	3260913.537	
6''''	572969.726	3260896.380	
7''''	572971.786	3260880.561	
Номера точек	Азимуты линий	Длина линий	
Привязка			
0'''' - 0''''	166°.00'	270	
Лесосека			
0'''' - 1''''	112°.00'	40	
1'''' - 2''''	127°.00'	49	
2'''' - 3''''	152°.30'	37	
3'''' - 4''''	248°.30'	38	
4'''' - 5''''	166°.30'	47	
5'''' - 6''''	238°.30'	18	
6'''' - 7''''	266°.00'	16	
7'''' - 0''''	345°.30'	153	
Экспликация объекта			
Порядковый номер характерной (поворотной) точки	Геодезические координаты		
	X	Y	
Привязка			
10	572818.098	3261023.365	
Лесосека			
0''''	572805.187	3261026.967	
1''''	572785.616	3261001.466	
2''''	572747.007	3260972.304	
3''''	572715.004	3260978.445	
4''''	572688.657	3261012.920	
5''''	572666.535	3261062.719	
6''''	572647.468	3261095.054	
Номера точек	Азимуты линий	Длина линий	
Привязка			
10 - 0''''	153°.00'	13	
Лесосека			
0'''' - 1''''	221°.00'	32	
1'''' - 2''''	205°.30'	48	
2'''' - 3''''	158°.00'	33	
3'''' - 4''''	116°.00'	43	
4'''' - 5''''	102°.30'	54	
5'''' - 6''''	109°.30'	38	
6'''' - 0''''	325°.30'	172	
Экспликация объекта			
Порядковый номер характерной (поворотной) точки	Геодезические координаты		
	X	Y	
1	572386.245	3261107.146	
1''''	572587.538	3261095.014	





2''''''''	572589.652	3261001.594
3''''''''	572642.530	3260999.023
4''''''''	572655.896	3260967.684
5''''''''	572739.926	3260932.759
6''''''''	572846.212	3260943.507
7''''''''	572879.274	3260906.813
8''''''''	572886.890	3260881.754
9''''''''	572382.167	3260905.954

Основной полигон	17.0
Полигон 2	0.4
Полигон 6	0.2
Полигон 7	2.1
Полигон 7	0.7
Полигон 8	0.8
Полигон 9	6.0
Дорога 2	0.4
Полигон 10	0.9

Номера точек	Азимуты линий	Длина линий
1 - 1''''''''	345°00'	202
1'''''''' - 2''''''''	260°00'	93
2'''''''' - 3''''''''	346°00'	53
3'''''''' - 4''''''''	282°00'	34
4'''''''' - 5''''''''	326°00'	91
5'''''''' - 6''''''''	354°30'	107
6'''''''' - 7''''''''	300°30'	49
7'''''''' - 8''''''''	275°30'	26
8'''''''' - 9''''''''	166°00'	505
9'''''''' - 1	77°30'	201

Экспликация объекта

Порядковый номер характерной (поворотной) точки	Геодезические координаты	
	X	Y
1''''''''	573154.454	3260870.825
2''''''''	573123.397	3260901.296
3''''''''	573009.031	3261006.492
7''''''''	572988.469	3261038.540

Номера точек	Азимуты линий	Длина линий
1'''''''' - 2''''''''	124°30'	43
2'''''''' - 3''''''''	126°00'	155
3'''''''' - 7''''''''	111°30'	38

Экспликация объекта

Порядковый номер характерной (поворотной) точки	Геодезические координаты	
	X	Y
1''''''''	573394.584	3260858.636
2''''''''	573283.263	3260865.066
3''''''''	573288.861	3260907.790
4''''''''	573292.919	3260951.795
3''''''''	573306.386	3260949.908
0''''''''	573365.291	3260944.679
5	573373.937	3260931.930
4	573397.823	3260924.319

Номера точек	Азимуты линий	Длина линий
1'''''''' - 2''''''''	165°30'	111
2'''''''' - 3''''''''	71°00'	43
3'''''''' - 4''''''''	73°30'	44
4'''''''' - 3''''''''	340°30'	14
3'''''''' - 0''''''''	343°30'	59
0'''''''' - 5	293°00'	15
5 - 4	331°00'	25
4 - 1''''''''	256°00'	66

Лесосека

Номер лесосеки	Площадь лесосеки, га

\* - Координаты получены при помощи GPS Garmin GPSMap 64 st (указывается наименование и марка прибора, с помощью которого определены географические координаты). Географические координаты пересчитаны в геодезические координаты в системе координат МСК-47 Ленинградской области - зона 3.(указывается система координат, в которой представлены геодезические координаты)

