

**ПРОЕКТ  
ЛЕСОВОССТАНОВЛЕНИЯ  
(создания лесных культур)**

на **весну, осень** **2022** года

Лесничество Подпорожское Участковое лесничество Важинск@  
 Номер квартала 61 Номер выдела выд. 3-0,4 га; выд. 5-1,4 га; выд. 6-0,4 га; выд. 8-0,6 га  
 Главная порода ель с ЗКС  
 Вид культур сплошные

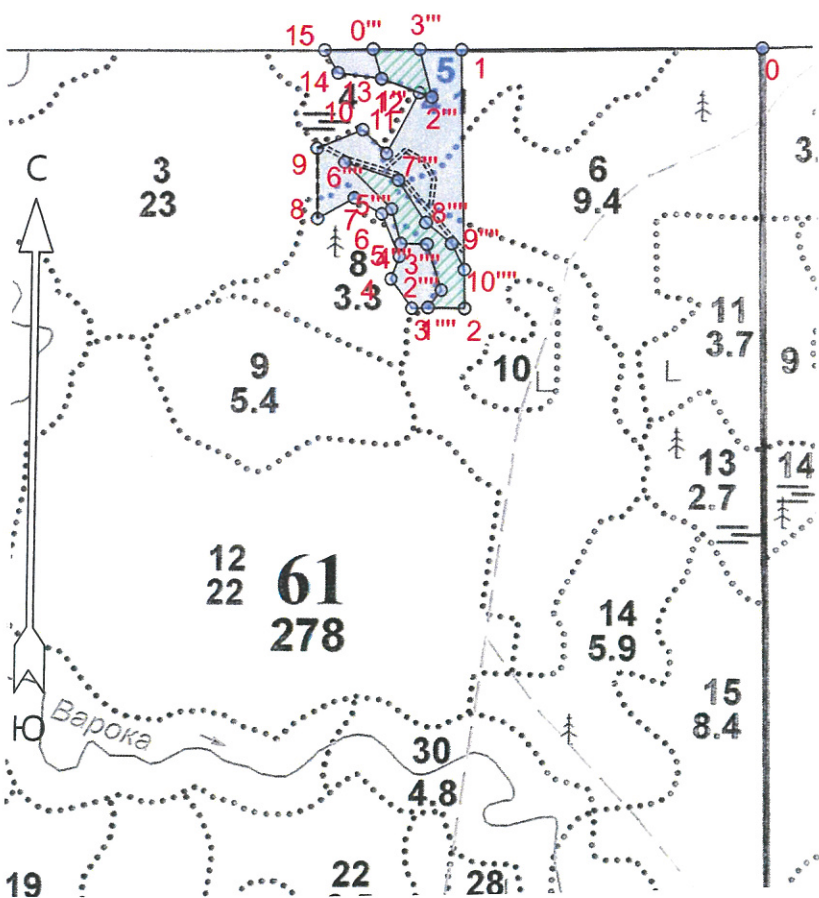
(сплошные, частичные, подпологовые, реконструкция)

Арендатор лесного участка ООО "Метя Форест Подпорожье"  
(наименование, № договора аренды, декларация, дата)  
Договор аренды № 2-2008-46-3 от 08.12.2008 г.




Площадь участка 4,2 га

План участка, масштаб 1:10000

л/к 2,8 га  
 кл. объект          га  
 дорога 0,4 га  
 Е.З. 1,0 га



Условные обозначения

Эксплуатационная площадь		Лесная дорога	
Естественное зарастивание			

1. Категория лесокультурной площади: вырубка **2021** г. состояние очистки **проведена в соответствии с технологической картой разработки лесосек**

кол-во пней (валунов) на 1 га **830** шт., гарь г.: редины, пустырь, прогалины и т.д.

2. Рельеф почвы, механический состав, степень влажности **рельеф равнинный, суглинок, в низких местах с повышенным накоплением влаги**

3. Напочвенный покров (важнейшие растения-индикаторы) **моховой (травяной) черника**

4. Тип леса (тип вырубки), тип лесорастительных условий **ЧС В2; ЧС А2**

5. Наличие естественного возобновления (по породам), тыс.шт./га **не имеется** размещение, средняя высота, м

6. Заражённость почвы вредителями, вид, **в связи с отсутствием признаков заселения вредных организмов, обследование на лесном участке не проводилось**

7. Состав, возраст, полнота, класс бонитета реконструируемого насаждения **-**

8. Способ реконструкции: ширина и направление коридоров, кулис, размеры окон, площадь расчищенных коридоров от общей площади реконструируемого участка (в %) **-**

9. Сроки и виды подготовки площади, применяемые машины и орудия **осень 2021 года экскаватором**

10. Способы и время обработки почвы, применяемые машины и орудия **экскаватором площадками с микроповышением**

11. Размещение и размеры площадок, террас, полос, борозд на площади и их направление **площадки 40x50 см, высота микроповышения 20см**

12. Метод и способ создания культур (посадка сеянцами, саженцами, посев рядовой, строчно-луночный, комбинированный, ручной, механизированный) **посадка с использованием посадочной трубы ели с ЗКС** (применяемые машины и орудия)

13. Количество посадочных (посевных) мест на 1 га, тыс.шт./га **2,0 тыс.шт.**

14. Размещение посадочных (посевных) мест, расстояние между рядами (площадками) **4,0-4,5** м, в рядах (площадках) **0,7-0,9** м

15. Схема смешения пород **Е-Е-Е-Е**

16. Потребность в посадочном (посевном) материале **2,0 тыс шт /га** и на всю площадь по породам **5,6 тыс .шт**

17. Характеристика посадочного (посевного) материала по породам: возраст сенцев, саженцев класс качества семян, их происхождение **сеянцы ели с ЗКС, паспорт №**

18. Способ подготовки семян к посеву **-**

19. Виды и способы агротехнических уходов, их кратность: **ручная оправка от завала травой,**

20. Виды и способы лесоводственных уходов, их кратность: **уничтожение травянистой и и древесной растительности в рядах-однократно-двукратно**

21. Противопожарные и защитные мероприятия, протяженность, ширина минполос **-**

22. Намечаемый год перевода культур в лесопокрытую площадь **2030 год**

(возраст, количество деревьев главных лесных пород, средняя высота **в соответствии с приложением 3 Правил лесовосстановления**)

Составил:  
 Вед. специалист л/х **Дмитриева Е.Г.** (подпись, число) **01.02.22г.**  
 (фамилия, имя, отчество)

Лесничий Важинского участкового лесничества  
**Афонин В.В.** (подпись, число) **01.02.22г.**

Проверил:  
 Инж. по л/восст. **Туркина О.Н.** (подпись, число) **01.02.22г.**  
 (фамилия, имя, отчество)

Согласовано с внесением следующих изменений  
 Гл. лесничий: **Герасов Н.Л.** (подпись, число) **01.02.22г.**  
 (фамилия, имя, отчество)

*По факту создания ЛК уточнить к. 14, 21*

Площадь общая, га		Площадь эксплуатационная, га	
Экспликация объекта			
Порядковый номер характерной (поворотной) точки	Геодезические координаты		
	X	Y	
Привязка			
0	574533.841	3261240.698	
Лесосека			
1	574525.611	3260839.749	
2	574182.410	3260849.796	
3	574182.197	3260779.609	
4	574220.482	3260750.528	
5	574250.616	3260761.411	
6	574306.323	3260736.366	
7	574327.235	3260699.834	
8	574299.061	3260651.293	
9	574392.136	3260649.387	
10	574417.739	3260709.300	
11	574386.545	3260741.849	
12	574467.989	3260784.908	
13	574485.756	3260732.715	
14	574492.658	3260674.977	
15	574522.636	3260656.814	
Номера точек	Азимуты линий	Длина линий	
Привязка			
0 - 1	256°.00'	400	
Лесосека			
1 - 2	165°.30'	343	
2 - 3	257°.00'	70	
3 - 4	310°.00'	48	
4 - 5	7°.00'	32	
5 - 6	323°.00'	61	
6 - 7	287°.00'	42	
7 - 8	227°.00'	56	
8 - 9	346°.00'	93	
9 - 10	54°.00'	65	
10 - 11	121°.00'	45	
11 - 12	15°.00'	92	
12 - 13	276°.00'	55	
13 - 14	264°.00'	58	
14 - 15	316°.00'	35	
15 - 1	76°.00'	183	
Экспликация объекта			
Порядковый номер характерной (поворотной) точки	Геодезические координаты		
	X	Y	
Привязка			
15	574522.636	3260656.814	
Лесосека			
0'''	574524.942	3260721.132	

1'''	574485.519	3260733.182
2'''	574462.272	3260801.484
3'''	574525.506	3260784.515
Номера точек	Азимуты линий	Длина линий
Привязка		
15 - 0'''	75°.00'	64
Лесосека		
0''' - 1'''	150°.00'	41
1''' - 2'''	96°.00'	72
2''' - 3'''	332°.00'	65
3''' - 0'''	256°.30'	63
Экспликация объекта		
Порядковый номер характерной (поворотной) точки	Геодезические координаты	
	X	Y
2	574182.410	3260849.796
1'''	574183.270	3260801.373
2'''	574206.396	3260818.578
3'''	574267.197	3260798.664
4'''	574267.690	3260763.115
5'''	574313.118	3260749.904
6'''	574374.509	3260686.026
7'''	574351.482	3260758.388
8'''	574295.798	3260796.833
9'''	574268.333	3260831.395
10'''	574233.976	3260848.703
Номера точек	Азимуты линий	Длина линий
2 - 1'''	258°.00'	48
1''' - 2'''	24°.00'	29
2''' - 3'''	329°.00'	64
3''' - 4'''	258°.00'	36
4''' - 5'''	331°.00'	47
5''' - 6'''	301°.00'	88
6''' - 7'''	95°.00'	76
7''' - 8'''	132°.30'	68
8''' - 9'''	115°.30'	44
9''' - 10'''	140°.30'	38
10''' - 2	166°.00'	52
Лесосека		
Номер лесосеки		Площадь лесосеки, га
2		4.2
Полигон 4		0.3
Полигон 5		0.8

\* - Координаты получены при помощи GPS Garmin GPSMap 64 st (указывается наименование и марка прибора, с помощью которого определены географические координаты). Географические координаты пересчитаны в геодезические координаты в системе координат МСК-47 Ленинградской области - зона 3. (указывается система координат, в которой представлены геодезические координаты)