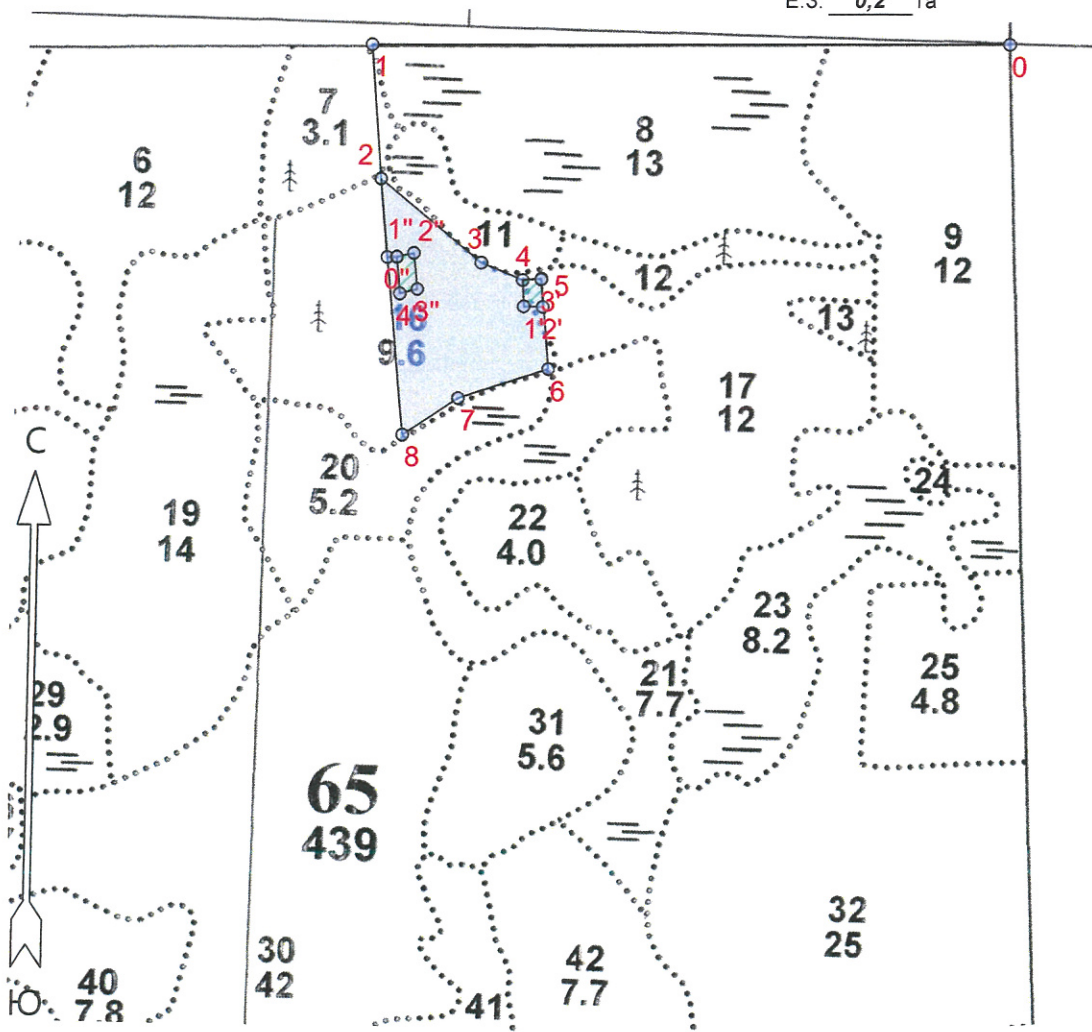


**ПРОЕКТ
ЛЕСОВОССТАНОВЛЕНИЯ
(создания лесных культур)**

на **весну, осень** **2022** года

Лесничество	<u>Подпорожское</u>	Участковое лесничество	<u>Важинское</u>
Номер квартала	<u>65</u>	Номер выдела	<u>выд.16-4,0 га</u>
Главная порода	<u>ель, сосна с ЗКС</u>		
Вид культур	<u>сплошные</u>		
	<i>(сплошные, частичные, подпологовые, реконструкция)</i>		
Арендатор лесного участка	<u>ООО "Метя Форест Подпорожье"</u>		
	<i>(наименование, № договора аренды, декларация, дата)</i>		
	<u>Договор аренды № 2-2008-46-3 от 08.12.2008 г;</u>		
Площадь участка	<u>4,2 га</u>		
План участка, масштаб 1:10000			

л/к 4,0 га
 кл. объект _____ га
 дорога _____ га
 Е.З. 0,2 га

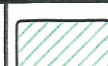


Условные обозначения

Эксплуатационный участок



Естественное заравнивание



1. Категория лесокультурной площади: вырубка 2021 г. состояние очистки проведена в соответствии с технологической картой разработки лесосек
кол-во пней (валунов) на 1 га 810 шт. гарь г.; редина, пустырь, прогалина и т.д.

2. Рельеф почвы, механический состав, степень влажности рельеф равнинный, суглинок, в низких местах с повышенным накоплением влаги

3. Напочвенный покров (важнейшие растения-индикаторы) моховой (травяной) черника

4. Тип леса (тип вырубки), тип лесорастительных условий ЧС В2

5. Наличие естественного возобновления (по породам), тыс.шт./га не имеется размещение, средняя высота, м

6. Заражённость почвы вредителями, вид, в связи с отсутствием признаков заселения вредных организмов, обследование на лесном участке не проводилось

7. Состав, возраст, полнота, класс бонитета реконструируемого насаждения -

8. Способ реконструкции: ширина и направление коридоров, кулис, размеры окон, площадь расчищенных коридоров от общей площади реконструируемого участка (в %) -

9. Сроки и виды подготовки площади, применяемые машины и орудия лето 2021 года экскаватором

10. Способы и время обработки почвы, применяемые машины и орудия экскаватором площадками с микроповышением

11. Размещение и размеры площадок, террас, полос, борозд на площади и их направление площадки 40x50 см, высота микроповышения 20см

12. Метод и способ создания культур (посадка сеянцами, саженцами, посев рядовой, строчно-луночный, комбинированный, ручной, механизированный) посадка с использованием посадочной трубы ели с ЗКС, сосны с ЗКС (применяемые машины и орудия)

13. Количество посадочных (посевных) мест на 1 га, тыс.шт./га 2,0 тыс.шт.

14. Размещение посадочных (посевных) мест, расстояние между рядами (площадками) 4,0-4,5 м, в рядах (площадках) 0,7-0,9 м

15. Схема смешения пород С-Е-Е-Е (С-10% Е-90%)

16. Потребность в посадочном (посевном) материале 2,0 тыс шт /га и на всю площадь по породам 8,0 тыс .шт

17. Характеристика посадочного (посевного) материала по породам: возраст сеянцев, саженцев класс качества семян, их происхождение сеянцы ели с ЗКС, паспорт № сосны сосны с ЗКС, паспорт №

18. Способ подготовки семян к посеву ручная оправка от завала травой,

19. Виды и способы агротехнических уходов, их кратность: уничтожение травянистой и древесной растительности в рядах-однократно-двукратно

20. Виды и способы лесоводственных уходов, их кратность: уничтожение травянистой и древесной растительности в рядах-однократно-двукратно

21. Противопожарные и защитные мероприятия, протяженность, ширина минполос -

22. Намечаемый год перевода культур в лесопокрытую площадь 2030 год

(возраст, количество деревьев главных лесных пород, средняя высота в соответствии с приложением 3
Правила лесовосстановления

Составил:

Вед. специалист л/х Дмитриева Е.Г.
(фамилия, имя, отчество)

Лесничий Важинского участкового лесничества Афонин В.В.

Проверил: Туркина О.Н.
Инж. по л/восст. (фамилия, имя, отчество)

Согласовано с внесением следующих изменений Герасов Н.Л.
Гл. лесничий: (фамилия, имя, отчество)

01.02.2021
(подпись, число)

01.02.2021
(подпись, число)

01.02.2021
(подпись, число)

01.02.2021
(подпись, число)

По факту создания ПК ут. экск. и. 17.11

Площадь общая, га		Площадь эксплуатационная, га	
4.2		4.2	
Экспликация объекта			
Порядковый номер характерной (поворотной) точки	Геодезические координаты		
	X	Y	
0	571807.28	3240708.80	
1	571794.82	3239856.69	
Лесосека			
2	571617.27	3239871.73	
3	571507.82	3240008.73	
4	571485.54	3240063.52	
5	571488.09	3240088.46	
6	571368.49	3240099.65	
7	571328.09	3239981.02	
8	571278.49	3239906.89	
Номера точек	Азимуты линий	Длина линий	
Привязка			
0 - 1	256°.00'	850	
1 - 2	162°.00'	178	
Лесосека			
2 - 3	115°.30'	175	
3 - 4	99°.00'	59	
4 - 5	71°.00'	25	
5 - 6	161°.30'	120	
6 - 7	238°.00'	125	
7 - 8	223°.00'	89	
8 - 2	341°.00'	340	
Экспликация объекта			
Порядковый номер характерной (поворотной) точки	Геодезические координаты		
	X	Y	
5	571488.09	3240088.46	
4	571485.54	3240063.52	
1'	571450.67	3240065.43	
2'	571450.59	3240090.73	
3'	571486.78	3240088.10	
Номера точек	Азимуты линий	Длина линий	
5 - 4	251°.00'	25	
4 - 1'	163°.30'	35	
1' - 2'	77°.00'	25	
2' - 3'	342°.30'	36	
Экспликация объекта			
Порядковый номер характерной (поворотной) точки	Геодезические координаты		
	X	Y	
Привязка			

2	571617.27	3239871.73
0"	571513.31	3239882.39
Лесосека		
1"	571513.95	3239895.38
2"	571519.34	3239917.96
3"	571471.55	3239923.29
4"	571465.48	3239900.03
Номера точек	Азимуты линий	Длина линий
Привязка		
2 - 0"	161°.00'	104
0" - 1"	74°.00'	13
Лесосека		
1" - 2"	63°.30'	23
2" - 3"	160°.30'	48
3" - 4"	242°.00'	24
4" - 1"	341°.30'	49
Лесосека		
Номер лесосеки		Площадь лесосеки, га
1		4.2
Полигон 2		0.1
Полигон 3		0.1

* - Координаты получены при помощи GPS Garmin GPSMap 64 st (указывается наименование и марка прибора, с помощью которого определены географические координаты). Географические координаты пересчитаны в геодезические координаты в системе координат МСК-47 Ленинградской области - зона 3.(указывается система координат, в которой представлены геодезические координаты)

