

**ПРОЕКТ
ЛЕСОВОССТАНОВЛЕНИЯ
(создания лесных культур)**

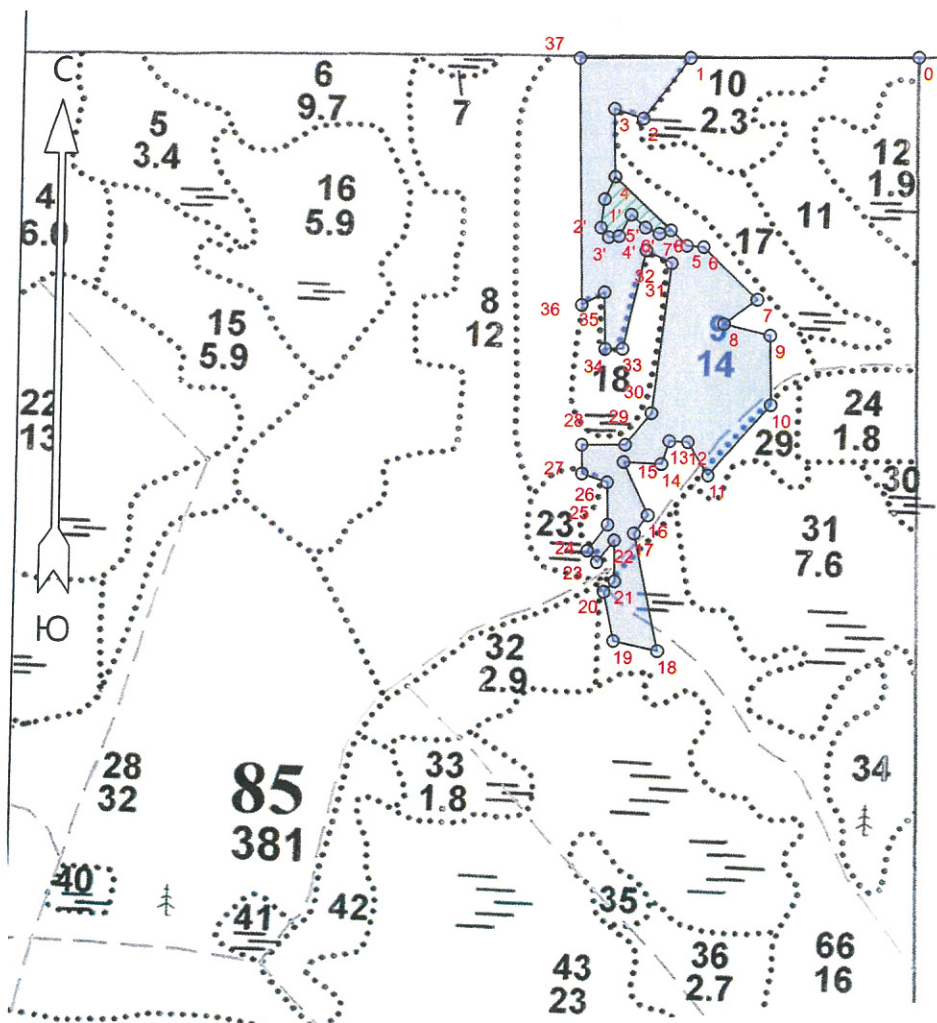
на **весну, осень** 2022 года

Лесничество	<u>Подпорожское</u>	Участковое лесничество	<u>Важинское</u>
Номер квартала	<u>85</u>	Номер выдела	<u>выд. 9-7,2 га; выд. 66-0,4 га</u>
Главная порода	<u>сосна</u>		
Вид культур	<u>сплошные</u>		

Арендатор лесного участка _____
(сплошные, частичные, подпологовые, реконструкция)
ООО "Метя Форест Подпорожье"
(наименование, № договора аренды/декларация, дата)
Договор аренды № 2-2008-12-46-3 от 08.12.2008

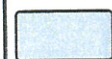
Площадь участка _____
 План участка, масштаб 1:10000 7,7 га

л/к	<u>7,3</u>	га
кл. объект	_____	га
дорога	<u>0,1</u>	га
Е.З.	<u>0,3</u>	га



Условные обозначения

Эксплуатационный участок



Естественное зарастивание



1. Категория лесокультурной площади: вырубка, 2019 г. состояние очистки проведена в соответствии с технологической картой разработки лесосек
кол-во пней (валунов) на 1 га 830 шт., гарь г.: редина, пустырь, прогалина и т.д.
2. Рельеф почвы, механический состав, степень влажности рельеф равнинный, суглинок, в низких местах с повышенным накоплением влаги
3. Напочвенный покров (важнейшие растения-индикаторы) моховой (травяной) черника; долгомошник
4. Тип леса (тип вырубки), тип лесорастительных условий ЧВ ВЗ; ДЛ А4
5. Наличие естественного возобновления (по породам), тыс.шт./га не имеется размещение, средняя высота, м
6. Заражённость почвы вредителями, вид, в связи с отсутствием признаков заселения вредных организмов, обследование на лесном участке не проводилось
7. Состав, возраст, полнота, класс бонитета реконструируемого насаждения -
8. Способ реконструкции: ширина и направление коридоров, кулис, размеры окон, площадь расчищенных коридоров от общей площади реконструируемого участка (в %) -
9. Сроки и виды подготовки площади, применяемые машины и оборудование весна 2022 года, механизированная, трактором ТДТ-55
10. Способы и время обработки почвы, применяемые машины и оборудование механизированная, бороздами глубиной до 20 см, трактором ТДТ-55 с плугом ПЛМЛ 001 У
11. Размещение и размеры площадок, террас, полос, борозд на площади и их направление борозды шириной до 1,4 м, через 3,5-5 м непрямолинейные с плавным искривлением
12. Метод и способ создания культур (посадка сеянцами, саженцами, посев рядовой, строчно-луночный, комбинированный, ручной, механизированный) посев посевной тростью
(применяемые машины и орудия)
13. Количество посадочных (посевных) мест на 1 га, тыс.шт./га 4,0
14. Размещение посадочных (посевных) мест, расстояние между рядами (площадками) 3,5-5,0 м, в рядах (площадках) 0,5-0,7 м
15. Схема смешения пород ССС
16. Потребность в посадочном (посевном) материале и на всю площадь по породам 1,3 0,4 кг
17. Характеристика посадочного (посевного) материала по породам: возраст сенцев, саженцев класс качества семян, их происхождение семена сосны 2 класса качества;
18. Способ подготовки семян к посеву
19. Виды и способы агротехнических уходов ухода, их кратность: ручная оправа от завала травой и почвой, выжимание морозом-однократно; дополнение лесных культур-однократно
20. Виды и способы лесоводственных уходов ухода, их кратность: уничтожение травянистой и древесной растительности в рядах-одно-двукратно
21. Противопожарные и защитные мероприятия, протяженность, ширина минполос
22. Намечаемый год перевода культур в лесопокрытую площадь 2030 год

23. Показатели оценки восстанавливаемых лесов для признания работ по лесовосстановлению выполненными (возраст, количество деревьев главных лесных пород, средняя высота в соответствии с приложением 3 Правил лесовосстановления)

Составил:

Вед. специалист ОЛП Дмитриева Е.Г.
(Ф.И.О.)

Лесничий Важинского участкового лесничества Афонин В.В.

Проверил: Туркина О.Н.
Инж. по л/восст. (Ф.И.О.)

Согласовано с внесением следующих изменений
Гл. лесничий: Герасов Н.Л.
(Ф.И.О.)

Н. О. д. д. д.
(подпись, число)

Н. О. д. д. д.
(подпись, число)

Н. О. д. д. д.
(подпись, число)

Н. О. д. д. д.
(подпись, число)

По факту создания и/к уточка в. 14, 21

Площадь общая, га		Площадь эксплуатационная, га	
7.7		7.7	
Экспликация объекта			
Порядковый номер характерной (поворотной) точки	Геодезические координаты		
	X	Y	
Привязка			
0	569464.224	3242861.986	
Лесосека			
1	569459.571	3242558.240	
2	569378.161	3242496.520	
3	569390.617	3242458.406	
4	569300.552	3242460.572	
5	569210.228	3242557.170	
6	569208.974	3242580.197	
7	569140.549	3242653.381	
8	569107.510	3242609.268	
9	569093.193	3242670.788	
10	569001.127	3242673.007	
11	568906.868	3242590.576	
12	568950.584	3242562.271	
13	568951.511	3242537.220	
14	568921.068	3242527.239	
15	568922.886	3242478.138	
16	568852.960	3242510.618	
17	568828.703	3242492.883	
18	568673.930	3242525.490	
19	568686.334	3242467.644	
20	568750.987	3242454.024	
21	568765.112	3242468.237	
22	568819.151	3242466.937	
23	568790.015	3242444.031	
24	568805.038	3242430.774	
25	568839.686	3242458.014	
26	568895.726	3242456.666	
27	568906.937	3242422.359	
28	568944.964	3242421.444	
29	568945.851	3242479.596	
30	568988.081	3242513.395	
31	569186.946	3242536.525	
32	569203.544	3242503.361	
33	569072.652	3242473.996	
34	569072.099	3242450.941	
35	569147.153	3242449.136	
36	569129.968	3242418.555	
37	569457.203	3242410.689	
Номера точек	Азимуты линий	Длина линий	

Привязка		
0 - 1	257°30'	303
Лесосека		
1 - 2	205°30'	102
2 - 3	276°30'	40
3 - 4	167°00'	90
4 - 5	121°30'	132
5 - 6	81°30'	23
6 - 7	121°30'	100
7 - 8	221°30'	55
8 - 9	91°30'	63
9 - 10	167°00'	92
10 - 11	209°30'	125
11 - 12	315°30'	52
12 - 13	260°30'	25
13 - 14	186°30'	32
14 - 15	260°30'	49
15 - 16	143°30'	77
16 - 17	204°30'	30
17 - 18	156°30'	158
18 - 19	270°30'	59
19 - 20	336°30'	66
20 - 21	33°30'	20
21 - 22	347°00'	54
22 - 23	206°30'	37
23 - 24	307°00'	20
24 - 25	26°30'	44
25 - 26	347°00'	56
26 - 27	276°30'	36
27 - 28	347°00'	38
28 - 29	77°30'	58
29 - 30	27°00'	54
30 - 31	355°00'	200
31 - 32	285°00'	37
32 - 33	181°00'	134
33 - 34	257°00'	23
34 - 35	347°00'	75
35 - 36	229°00'	35
36 - 37	347°00'	327
37 - 1	77°30'	147
Экспликация объекта		
Порядковый номер характерной (поворотной) точки	Геодезические координаты	
	X	Y
4	569300.552	3242460.572
1'	569270.508	3242447.203
2'	569232.835	3242442.671
3'	569220.107	3242453.482
4'	569221.806	3242466.939

5'	569250.390	3242482.686
6'	569233.518	3242501.616
7'	569225.764	3242519.863
8'	569230.576	3242534.477
Номера точек	Азимуты линий	Длина линий
4 - 1'	192°30'	33
1' - 2'	175°00'	38
2' - 3'	128°00'	17
3' - 4'	71°00'	14
4' - 5'	17°00'	33
5' - 6'	120°00'	25
6' - 7'	101°30'	20
7' - 8'	60°00'	15
8' - 4	302°00'	102
Лесосека		
Номер лесосеки		Площадь лесосеки, га
Основной полигон		7.7
Полигон 2		0.3

* - Координаты получены при помощи GPS Garmin GPSMap 64 st (указывается наименование и марка прибора, с помощью которого определены географические координаты). Географические координаты пересчитаны в геодезические координаты в системе координат МСК-47 Ленинградской области - зона 3.(указывается система координат, в которой представлены геодезические координаты)

