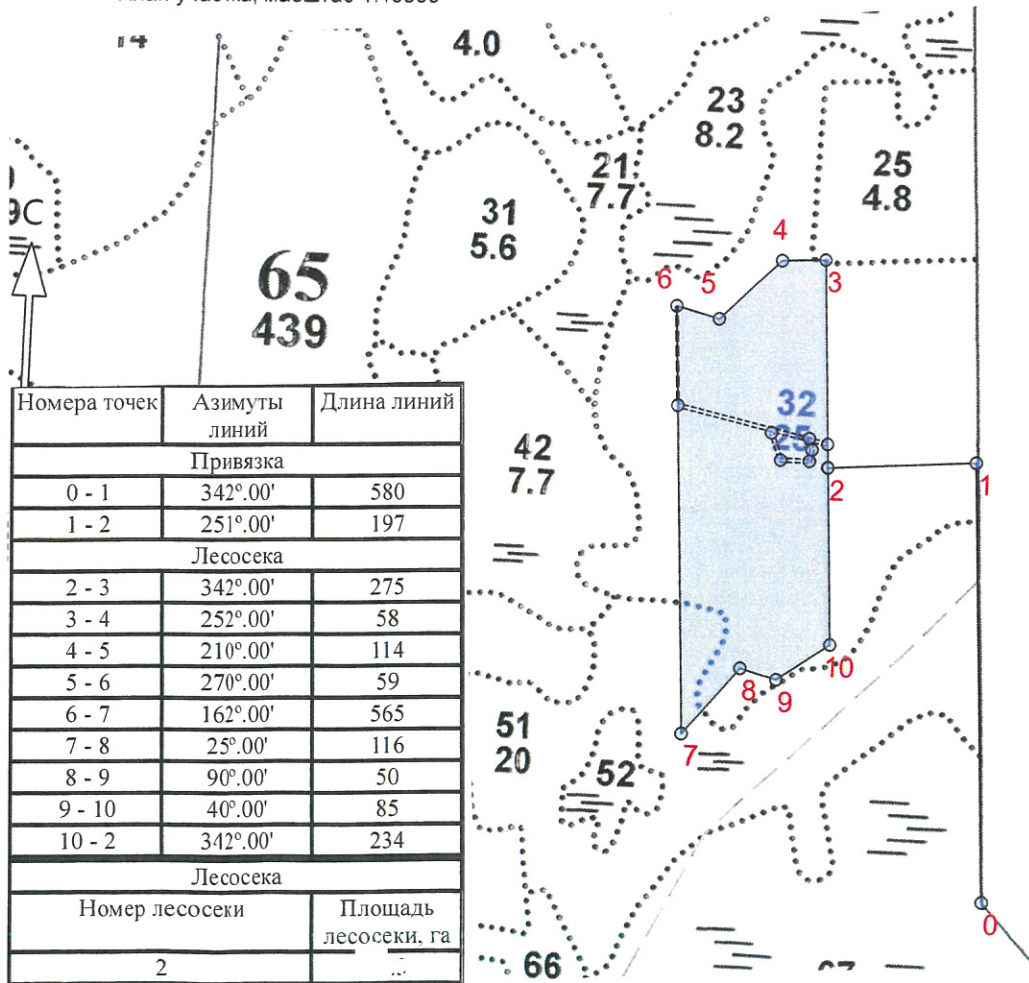


**ПРОЕКТ  
ЛЕСОВОССТАНОВЛЕНИЯ  
(создания лесных культур)**

на **весну, осень** **2022** года

Лесничество	<u>Подпорожское</u>	Участковое лесничество	<u>Важинское</u>
Номер квартала	<u>65</u>	Номер выдела	<u>выд. 32-9,2 га; выд. 51-0,6 га</u>
Главная порода	<u>ель, сосна с ЗКС</u>		
Вид культур	<u>сплошные</u>		
<i>(сплошные, частичные, подпологовые, реконструкция)</i>			
Арендатор лесного участка	<u>ООО "Метя Форест Подпорожье"</u>		
<i>(наименование, № договора аренды, декларация, дата)</i>			
<u>Договор аренды № 2-2008-12-46-3 от 08 декабря 2008 г.</u>			
Площадь участка	<u>10,3 га</u>		
План участка, масштаб	<u>1:10000</u>		



л/к 9,8 га  
 Е.З. \_\_\_\_\_ га  
 дорога 0,5 га  
 СЕВ \_\_\_\_\_ га  
 н/э \_\_\_\_\_ га

Площадь общая, га	Площадь эксплуатационная, га	
10.3	<u>9.8</u>	
Экспликация объекта		
Порядковый номер характерной (поворотной) точки	Геодезические координаты	
	X	Y
Привязка		
0	569987.61	3240828.75
1	570567.48	3240799.85
Лесосека		
2	570554.25	3240602.82
3	570829.19	3240589.14
4	570826.30	3240531.08
5	570745.83	3240450.06
6	570761.28	3240392.97
7	570196.40	3240421.06
8	570285.15	3240496.05
9	570272.06	3240544.43
10	570320.68	3240614.36

Условные обозначения

Эксплуатационная площадь



Неэксплуатационная площадь



\* - Координаты получены при помощи GPS Garmin GPSMap 64 st (указывается наименование и марка прибора, с помощью которого определены географические координаты). Географические координаты пересчитаны в геодезические координаты в системе координат МСК-47 Ленинградской области - зона 3. (указывается система координат, в которой представлены геодезические координаты)

1. Категория лесокультурной площади: вырубка, 2021 г. состояние очистки проведена в соответствии с технологической картой разработки лесосек  
 кол-во пней (валунов) на 1 га 810 шт., гарь г.: редина, пустырь, прогалина и т.д.
2. Рельеф почвы, механический состав, степень влажности рельеф равнинный, суглинок, в низких местах с повышенным накоплением влаги
3. Напочвенный покров (важнейшие растения-индикаторы) моховой (травяной) черника;
4. Тип леса (тип вырубки), тип лесорастительных условий ЧВ ВЗ
5. Наличие естественного возобновления (по породам), тыс.шт./га не имеется размещение, средняя высота, м
6. Заражённость почвы вредителями, вид, в связи с отсутствием признаков заселения вредных организмов, обследование на лесном участке не проводилось
7. Состав, возраст, полнота, класс бонитета реконструируемого насаждения -
8. Способ реконструкции: ширина и направление коридоров, кулис, размеры окон, площадь расчисленных коридоров от общей площади реконструируемого участка (в %) -
9. Сроки и виды подготовки площади, применяемые машины и орудия осень 2021 года экскаватором
10. Способы и время обработки почвы, применяемые машины и орудия экскаватором площадками с микроповышением
11. Размещение и размеры площадок, террас, полос, борозд на площади и их направление площадки 40X50 см, высота микроповышения 20 см
12. Метод и способ создания культур (посадка сеянцами, саженцами, посев рядовой, строчно-луночный, комбинированный, ручной, механизированный) посадка с использованием посадочной трубы ели, сосны с ЗКС (применяемые машины и орудия)
13. Количество посадочных (посевных) мест на 1 га, тыс.шт./га 2,0 тыс.шт.
14. Размещение посадочных (посевных) мест, расстояние между рядами (площадками) 2,0 м, в рядах (площадках) 2,0 м
15. Схема смешения пород С-С-Е-Е (С-40% Е-60%)
16. Потребность в посадочном (посевном) материале 2,0 тыс шт /га и на всю площадь по породам 19,6 тыс .шт
17. Характеристика посадочного (посевного) материала по породам: возраст сеянцев, саженцев класс качества семян, их происхождение сеянцы сосны, ели с ЗКС ; паспорт №
18. Способ подготовки семян к посеву
19. Виды и способы агротехнических уходов, их кратность: ручная оправка от завала травой и почвой, выжимание морозом-однократно; дополнение лесных культур- однократно
20. Виды и способы лесоводственных уходов, их кратность: уничтожение травянистой и древесной растительности в рядах-однократно-двукратно
21. Противопожарные и защитные мероприятия, протяженность, ширина минполос

22. Намечаемый год перевода культур в лесопокрытую площадь 2030 год

23. Показатели оценки восстанавливаемых лесов для признания работ по лесовосстановлению завершенными (возраст, количество деревьев главных лесных пород, средняя высота в соответствии с приложением 3  
**Правила лесовосстановления**

Составил: Дмитриева Е.Г. (подпись, число) 11.02.22  
 Вед. специалист л/х (фамилия, имя, отчество)

Лесничий Важинского участкового лесничества Афонин В.В. (подпись, число) 11.02.22

Проверил: Туркина О.Н. (подпись, число) 11.02.22  
 Инж. по л/восст. (фамилия, имя, отчество)

Согласовано с внесением следующих изменений Герасов Н.Л. (подпись, число) 11.02.22  
 Гл. лесничий: (фамилия, имя, отчество)

*По факту создания л/к угодья ч. 17/21*