

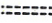



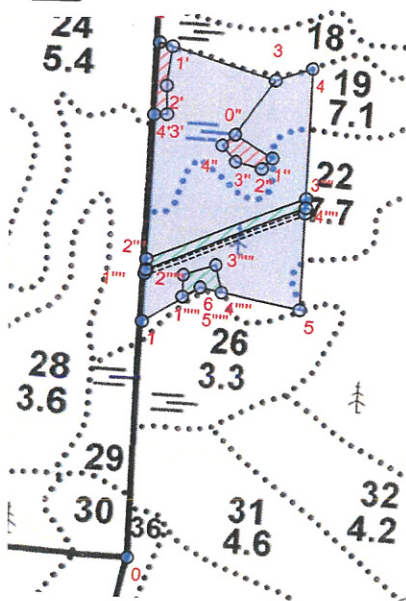
**ПРОЕКТ
ЛЕСОВОССТАНОВЛЕНИЯ
(создания лесных культур)**

на **весну, осень** 2022 года

Лесничество	<u>Подпорожское</u>	Участковое лесничество	<u>Важинское</u>
Номер квартала	<u>98</u>	Номер выдела	<u>выд. 19-2,7 га; выд. 22-2,5 га; выд. 27-0,1 га</u>
Главная порода	<u>ель с ЗКС</u>		
Вид культур	<u>сплошные</u>		
	<i>(сплошные, частичные, подпологовые, реконструкция)</i>		
Арендатор лесного участка	<u>ООО "Метя Форест Подпорожье"</u>		
	<i>(наименование, № договора аренды, декларация, дата)</i>		
	<u>Договор аренды № 2-2008-12-46-3 от 08.12.2008 г</u>		
Площадь участка	<u>6,4 га</u>		
План участка, масштаб 1:10000			

Условные обозначения:

-  Эксплуатационный участок
-  Кл. объект
-  Дорога
-  Естественное заращивание



Основной полигон

№№	Азимуты	Длина, м
0 - 1	346° 30'	312
1 - 2	346° 30'	369
2 - 3	92° 00'	163
3 - 4	55° 00'	49
4 - 5	166° 00'	319
5 - 6	266° 30'	135
6 - 1	223° 00'	87

л/к 5,3 га
 кл. объект 0,3 га
 дорога 0,4 га
 Е.З. 0,4 га

Площадь, га: 0.2
 Тип: Кл. объект

№№	Азимуты	Длина, м
3 - 0''	200° 00'	88
0'' - 1''	106° 30'	58
1'' - 2''	208° 00'	19
2'' - 3''	269° 30'	36
3'' - 4''	303° 30'	28
4'' - 0''	35° 00'	23

Площадь, га: 0.1
 Тип: Кл. объект

№№	Азимуты	Длина, м
2 - 1'	92° 00'	18
1' - 2'	171° 00'	52
2' - 3'	162° 30'	38
3' - 4'	252° 30'	17
4' - 2'	347° 30'	96

Площадь, га: 0.3
 Тип: Естественное заращивание

№№	Азимуты	Длина, м
1'''' - 2''''	345° 00'	14
2'''' - 3''''	53° 00'	223
3'''' - 4''''	165° 30'	12
4'''' - 1''''	232° 30'	223

Площадь, га: 0.1
 Тип: Естественное заращивание

№№	Азимуты	Длина, м
1'''' - 2''''	345° 30'	29
2'''' - 3''''	57° 30'	46
3'''' - 4''''	151° 00'	37
4'''' - 5''''	267° 00'	30
5'''' - 1''''	227° 00'	27

* - Координаты получены при помощи GPS Garmin GPSMap 64 st (указывается наименование и марка прибора, с помощью которого определены географические координаты). Географические координаты пересчитаны в геодезические координаты в системе координат МСК-47 Ленинградской области - зона 3. (указывается система координат, в которой представлены геодезические координаты)

1. Категория лесокультурной площади: вырубка 2020 г. состояние очистки проведена в соответствии с технологической картой разработки лесосек
 кол-во пней (валунов) на 1 га 830 шт., гарь г.: редины, пустырь, прогалины и т.д.

2. Рельеф почвы, механический состав, степень влажности рельеф равнинный, суглинок, в низких местах с повышенным накоплением влаги

3. Напочвенный покров (важнейшие растения-индикаторы) моховой (травяной) черника, долгомошник

4. Тип леса (тип вырубки), тип лесорастительных условий ЧС В2; ДЛ В4

5. Наличие естественного возобновления (по породам), тыс.шт./га размещение, средняя высота, м не имеется

6. Заражённость почвы вредителями, вид, в связи с отсутствием признаков заселения вредных организмов, обследование на лесном участке не проводилось

7. Состав, возраст, полнота, класс бонитета реконструируемого насаждения -

8. Способ реконструкции: ширина и направление коридоров, кулис, размеры окон, площадь расчищенных коридоров от общей площади реконструируемого участка (в %) -

9. Сроки и виды подготовки площади, применяемые машины и орудия лето 2021 года экскаватором

10. Способы и время обработки почвы, применяемые машины и орудия экскаватором площадками с микроповышением

11. Размещение и размеры площадок, террас, полос, борозд на площади и их направление площадки 40x50 см, высота микроповышения 20см

12. Метод и способ создания культур (посадка сеянцами, саженцами, посев рядовой, строчно-луночный, комбинированный, ручной, механизированный) посадка с использованием посадочной трубы ели с ЗКС (применяемые машины и орудия)

13. Количество посадочных (посевных) мест на 1 га, тыс.шт./га 2,0 тыс.шт.

14. Размещение посадочных (посевных) мест, расстояние между рядами (площадками) 4,0-4,5 м, в рядах (площадках) 0,7-0,9 м

15. Схема смешения пород Е-Е-Е-Е

16. Потребность в посадочном (посевном) материале 2,0 тыс шт /га
 и на всю площадь по породам 10,6 тыс .шт

17. Характеристика посадочного (посевного) материала по породам: возраст сенцев, саженцев класс качества семян, их происхождение сеянцы ели с ЗКС паспорт №

18. Способ подготовки семян к посеву

19. Виды и способы агротехнических уходов, их кратность: ручная оправка от завала травой,

20. Виды и способы лесоводственных уходов, их кратность: уничтожение травянистой и древесной растительности в рядах-однократно-двукратно

21. Противопожарные и защитные мероприятия, протяженность, ширина минполос

22. Намечаемый год перевода культур в лесопокрывную площадь 2030 год

23. Показатели оценки восстанавливаемых лесов для признания работ по лесовосстановлению завершёнными (возраст, количество деревьев главных лесных пород, средняя высота в соответствии с приложением 3 Правил лесовосстановления)

Составил: Дмитриева Е.Г.
 Вед. специалист л/х (фамилия, имя, отчество)

Лесничий Важинского участкового лесничества Афонин В.В.

Проверил: Туркина О.Н.
 Инж. по л/восст. (фамилия, имя, отчество)

Согласовано с внесением следующих изменений Герасов Н.Л.
 Гл. лесничий (фамилия, имя, отчество)

(Подписи и даты: 16.08.21, 16.08.21, 16.08.21, 16.08.21)

По факту создания л/к уточнить к 17.21

Основной полигон

№№	Широта	Долгота
0	61.12434	34.05536
1	61.12714	34.05516
2	61.13045	34.05492
3	61.13011	34.05787
4	61.13029	34.05871
5	61.12743	34.05896
6	61.12759	34.05648

Площадь, га: 0.1

Тип: Кл. объект

№№	Широта	Долгота
2	61.13045	34.05492
1'	61.13042	34.05524
2'	61.12995	34.05519
3'	61.12961	34.05527
4'	61.12959	34.05496

Площадь, га: 0.2

Тип: Кл. объект

№№	Широта	Долгота
3	61.13011	34.05787
0''	61.12943	34.05702
1''	61.12919	34.05797
2''	61.12905	34.05774
3''	61.12912	34.05708
4''	61.12929	34.05671

Площадь, га: 0.1

Тип: Естественное зарращивание

№№	Широта	Долгота
1''''	61.12747	34.05606
2''''	61.12773	34.05603
3''''	61.12787	34.05683
4''''	61.12755	34.05703
5''''	61.12759	34.05648

Площадь, га: 0.3

Тип: Естественное зарращивание

№№	Широта	Долгота
1''''	61.12776	34.05514
2''''	61.12788	34.05512
3''''	61.12874	34.05885
4''''	61.12863	34.05887