

**ПРОЕКТ
ЛЕСОВОССТАНОВЛЕНИЯ
(создания лесных культур)**

на **весну, осень** **2022** года

Лесничество Подпорожское Участковое лесничество Подпорожское
 Номер квартала 130 Номер выдела выд. 46-4,1 га
 Главная порода ель с ЗКС
 Вид культур сплошные

(сплошные, частичные, подпологовые, реконструкция)

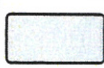
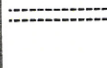
Арендатор лесного участка ООО "Метя Форест Подпорожье"
 (наименование, № договора аренды, декларация, дата)

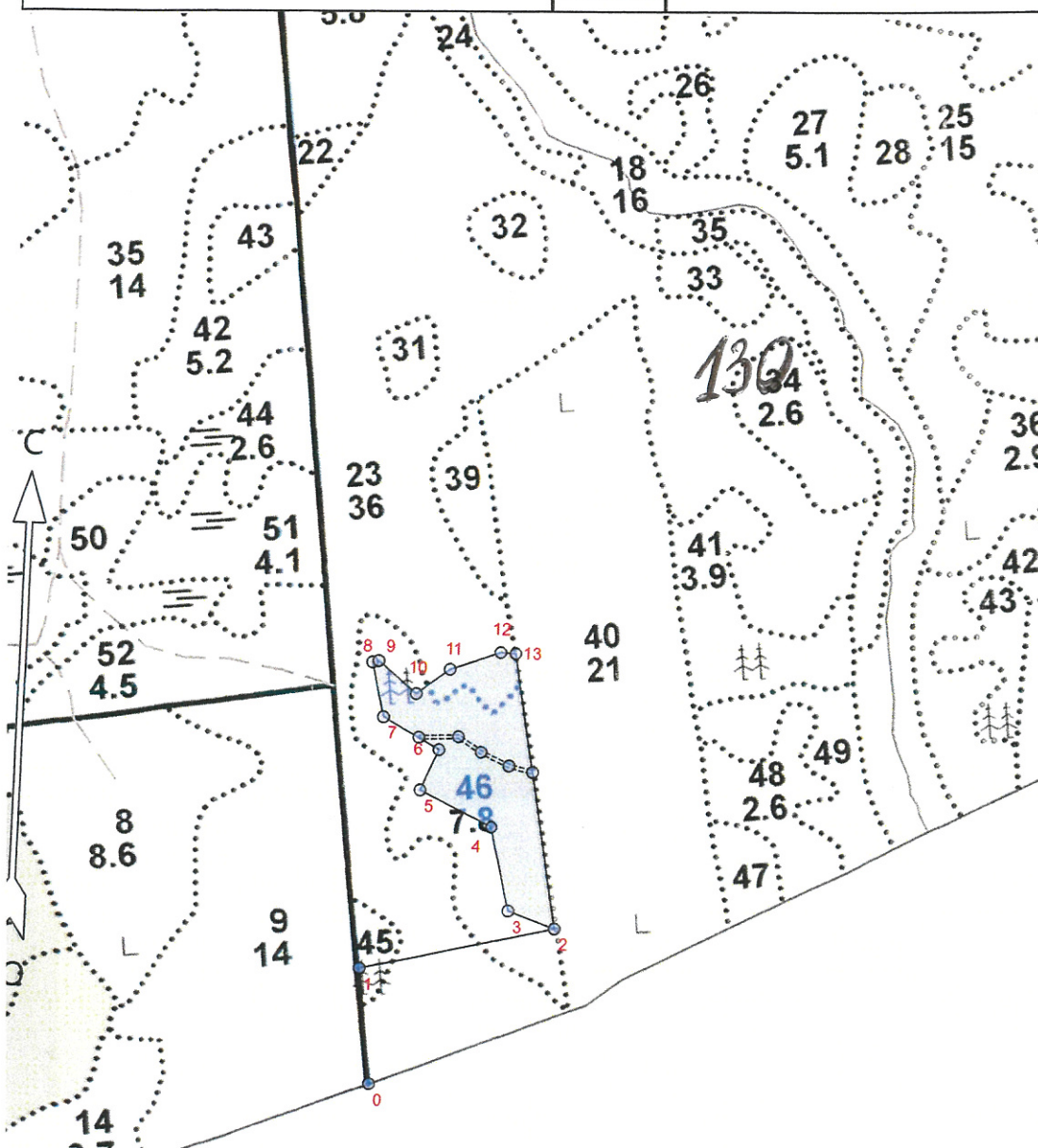
Договор аренды № 2-2008-12-46-3 от 08.12.2008 г

Площадь участка 4,3 га

План участка, масштаб 1:10000

л/к 4,1 га
 кл. объект га
 дорога 0,2 га
 Е.З. га

Условные обозначения		
Эксплуатационный участок		Лесная дорога
		



1. Категория лесокультурной площади: вырубка 2020 г. состояние очистки проведена в соответствии с технологической картой разработки лесосек
кол-во пней (валунов) на 1 га 810 шт./га г.; редина, пустырь, прогалина и т.д.

2. Рельеф почвы, механический состав, степень влажности рельеф равнинный, суглинок, в низких местах с повышенным накоплением влаги

3. Напочвенный покров (важнейшие растения-индикаторы) моховой (травяной) кислица

4. Тип леса (тип вырубки), тип лесорастительных условий КС С2

5. Наличие естественного возобновления (по породам), тыс.шт./га не имеется размещение, средняя высота, м

6. Заражённость почвы вредителями, вид, в связи с отсутствием признаков заселения вредных организмов, обследование на лесном участке не проводилось

7. Состав, возраст, полнота, класс бонитета реконструируемого насаждения -

8. Способ реконструкции: ширина и направление коридоров, кулис, размеры окон, площадь расчищенных коридоров от общей площади реконструируемого участка (в %) -

9. Сроки и виды подготовки площади, применяемые машины и орудия лето 2021 года экскаватором

10. Способы и время обработки почвы, применяемые машины и орудия экскаватором площадками с микроповышением

11. Размещение и размеры площадок, террас, полос, борозд на площади и их направление площадки 40x50 см, высота микроповышения 20см

12. Метод и способ создания культур (посадка сеянцами, саженцами, посев рядовой, строчно-луночный, комбинированный, ручной, механизированный) посадка с использованием посадочной трубы ели с ЗКС
(применяемые машины и орудия)

13. Количество посадочных (посевных) мест на 1 га, тыс.шт./га 2,0 тыс.шт.

14. Размещение посадочных (посевных) мест, расстояние между рядами (площадками) 4,0-4,5 м, в рядах (площадках) 0,7-0,9 м

15. Схема смешения пород Е-Е-Е-Е

16. Потребность в посадочном (посевном) материале 2,0 тыс шт /га
и на всю площадь по породам 8,2 тыс .шт

17. Характеристика посадочного (посевного) материала по породам: возраст сенцев, саженцев
класс качества семян, их происхождение сеянцы ели с ЗКС
,паспорт №

18. Способ подготовки семян к посеву -

19. Виды и способы агротехнических уходов, их кратность: ручная оправка от завала травой,

20. Виды и способы лесоводственных уходов, их кратность: уничтожение травянистой и древесной растительности в рядах-однократно-двукратно

21. Противопожарные и защитные мероприятия, протяженность, ширина минполос

22. Намечаемый год перевода культур в лесопокрывную площадь 2030 год

23. Показатели оценки восстанавливаемых лесов для признания работ по лесовосстановлению завершёнными (возраст, количество деревьев главных лесных пород, средняя высота в соответствии с приложением 3 Правил лесовосстановления)

Составил:
Вед. специалист л/х Дмитриева Е.Г. (подпись, число) 20.09.21
(фамилия, имя, отчество)

Лесничий Подпорожского участкового лесничества Добровольский Д.Ю. (подпись, число) 20.09.21

Проверил:
Инж. по л/восст. Туркина О.Н. (подпись, число) 20.09.21
(фамилия, имя, отчество)

Согласовано с внесением следующих изменений
Гл. лесничий: Герасов Н.Л. (подпись, число) 20.09.21
(фамилия, имя, отчество)

По факту создания л/к уточнить к. 17.09

Площадь общая, га		Площадь эксплуатационная, га	
4.3		4.2	
Экспликация объекта			
Порядковый номер характерной (поворотной) точки	Геодезические координаты		
	X	Y	
Привязка			
0	526234.751	3275870.272	
1	526395.551	3275849.323	
Лесосека			
2	526462.947	3276121.792	
3	526485.273	3276055.237	
4	526600.629	3276025.474	
5	526647.681	3275922.404	
6	526704.977	3275946.241	
7	526746.690	3275866.230	
8	526822.303	3275846.726	
9	526824.544	3275855.459	
10	526781.318	3275910.646	
11	526817.386	3275956.169	
12	526843.916	3276027.525	
13	526843.333	3276048.555	
Номера точек	Азимуты линий	Длина линий	
Привязка			
0 - 1	353°.00'	162	
1 - 2	76°.30'	280	
Лесосека			
2 - 3	289°.00'	70	
3 - 4	346°.00'	119	
4 - 5	295°.00'	113	
5 - 6	23°.00'	62	
6 - 7	298°.00'	90	
7 - 8	346°.00'	78	
8 - 9	76°.00'	9	
9 - 10	128°.30'	70	
10 - 11	52°.00'	58	
11 - 12	70°.00'	76	
12 - 13	92°.00'	21	
13 - 2	169°.30'	387	
Лесосека			
Номер лесосеки		Площадь лесосеки, га	
Основной полигон		4.3	

* - Координаты получены при помощи GPS Garmin GPSMap 64 st (указывается наименование и марка прибора, с помощью которого определены географические координаты). Географические координаты пересчитаны в геодезические координаты в системе координат МСК-47 Ленинградской области - зона 3.(указывается система координат, в которой представлены геодезические координаты)

