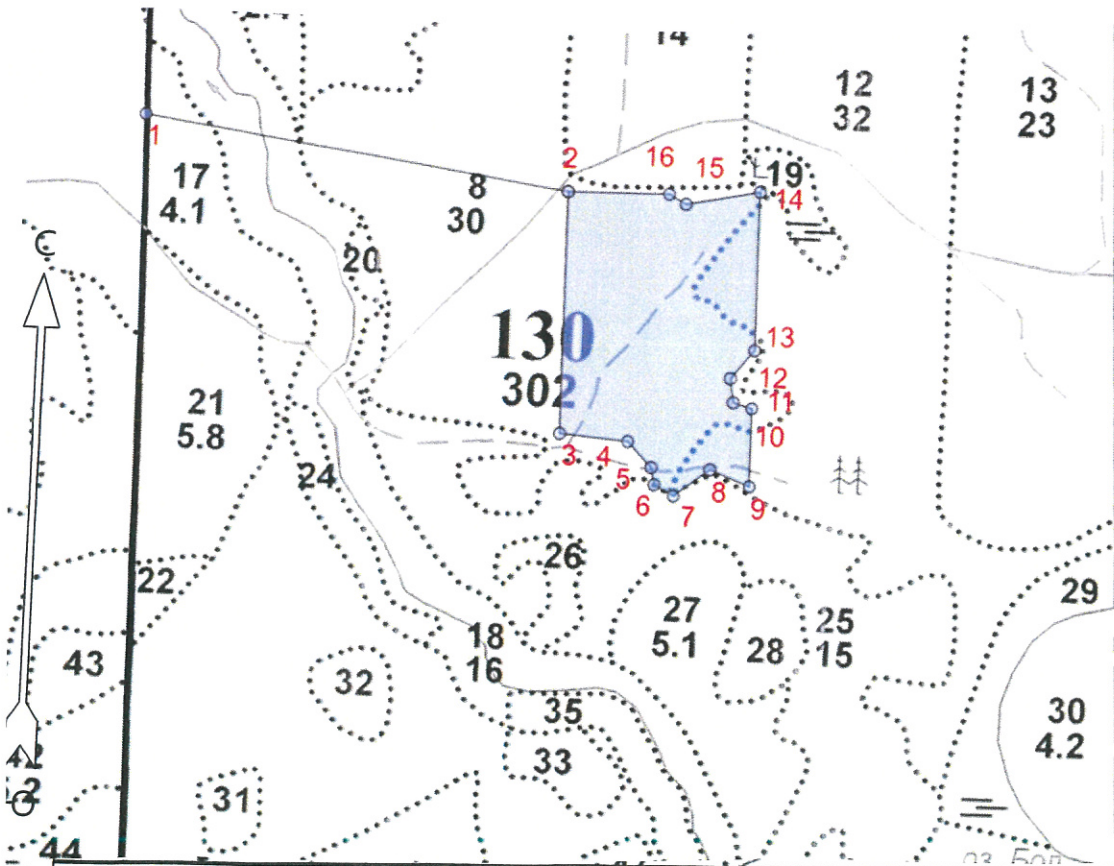


**ПРОЕКТ  
ЛЕСОВОССТАНОВЛЕНИЯ  
(создания лесных культур)**


на **весну, осень** **2022** года

Лесничество	<u>Подпорожское</u>		Участковое лесничество	<u>Подпорожское</u>
Номер квартала	<u>130</u>	Номер выдела	<u>выд. 8-7,3 га; выд. 12-1,6 га</u>	
Главная порода	<u>ель с ЗКС</u>			
Вид культур	<u>сплошные</u>			
<i>(сплошные, частичные, подпологовые, реконструкция)</i>				
Арендатор лесного участка	<u>ООО "Метя Форест Подпорожье"</u>			
<i>(наименование, № договора аренды, декларация, дата)</i>				
<u>Договор аренды № 2-2008-46-3 от 08.12.2008 г;</u>				
Площадь участка	<u>8,9 га</u>			
План участка, масштаб 1:10000				

л/к 8,9 га  
 кл. объект \_\_\_\_\_ га  
 дорога \_\_\_\_\_ га  
 Е.З. \_\_\_\_\_ га



Условные обозначения

Эксплуатационный участок			
--------------------------	---	--	--



1. Категория лесокультурной площади: вырубка **2019** г. состояние очистки **проведена в соответствии с технологической картой разработки лесосек**  
кол-во пней (валунов) на 1 га **810** шт./га г.: редина, пустырь, прогалина и т.д.

2. Рельеф почвы, механический состав, степень влажности **рельеф равнинный, суглинок, в низких местах с повышенным накоплением влаги**

3. Напочвенный покров (важнейшие растения-индикаторы) **моховой (травяной)**  
**кислица**

4. Тип леса (тип вырубки), тип лесорастительных условий **КС С2**

5. Наличие естественного возобновления (по породам), тыс.шт./га **не имеется** размещение, средняя высота, м

6. Заражённость почвы вредителями, вид, **в связи с отсутствием признаков заселения вредных организмов, обследование на лесном участке не проводилось**

7. Состав, возраст, полнота, класс бонитета реконструируемого насаждения **-**

8. Способ реконструкции: ширина и направление коридоров, кулис, размеры окон, площадь расчищенных коридоров от общей площади реконструируемого участка (в %) **-**

9. Сроки и виды подготовки площади, применяемые машины и орудия **осень 2021 года экскаватором**

10. Способы и время обработки почвы, применяемые машины и орудия **экскаватором площадками с микроповышением**

11. Размещение и размеры площадок, террас, полос, борозд на площади и их направление **площадки 40x50 см, высота микроповышения 20см**

12. Метод и способ создания культур (посадка сеянцами, саженцами, посев рядовой, строчно-луночный, комбинированный, ручной, механизированный) **посадка с использованием посадочной трубы ели с ЗКС**  
(применяемые машины и орудия)

13. Количество посадочных (посевных) мест на 1 га, тыс.шт./га **2,0 тыс.шт.**

14. Размещение посадочных (посевных) мест, расстояние между рядами (площадками) **4,0-4,5** м, в рядах (площадках) **0,7-0,9** м

15. Схема смешения пород **Е-Е-Е-Е**

16. Потребность в посадочном (посевном) материале **2,0 тыс шт /га**  
и на всю площадь по породам **17,8 тыс .шт**

17. Характеристика посадочного (посевного) материала по породам: возраст сенцев, саженцев класс качества семян, их происхождение **сеянцы ели с ЗКС**  
**паспорт №**

18. Способ подготовки семян к посеву

19. Виды и способы агротехнических уходов, их кратность: **ручная оправка от завала травой,**

20. Виды и способы лесоводственных уходов, их кратность: **уничтожение травянистой и древесной растительности в рядах-однократно-двукратно**

21. Противопожарные и защитные мероприятия, протяженность, ширина минполос

22. Намечаемый год перевода культур в лесопокрывную площадь **2030 год**

(возраст, количество деревьев главных лесных пород, средняя высота в соответствии с приложением 3 Правил лесовосстановления

Составил: **Дмитриева Е.Г.** (подпись, число) **31.01.22**  
Вед. специалист л/х (фамилия, имя, отчество)

Лесничий Подпорожского участкового лесничества **Добровольский Д.Ю.** (подпись, число) **31.01.22**

Проверил: **Туркина О.Н.** (подпись, число) **31.01.22**  
Инж. по л/восст. (фамилия, имя, отчество)

Согласовано с внесением следующих изменений **Герасов Н.Л.** (подпись, число) **31.01.22**  
Гл. лесничий: (фамилия, имя, отчество)

*По факту создания л/к уточнить к 17.21*

Площадь общая, га		Площадь эксплуатационная, га	
8.9		8.9	
Экспликация объекта			
Порядковый номер характерной (поворотной) точки	Геодезические координаты		
	X	Y	
Привязка			
0	526879.904	3275899.068	
1	528241.034	3275877.380	
Лесосека			
2	528165.527	3276444.012	
3	527845.262	3276449.165	
4	527838.856	3276539.143	
5	527806.131	3276572.986	
6	527783.648	3276577.945	
7	527770.213	3276604.837	
8	527807.538	3276651.952	
9	527787.488	3276705.440	
10	527890.573	3276703.774	
11	527897.560	3276678.671	
12	527929.112	3276673.143	
13	527967.456	3276703.767	
14	528177.631	3276700.370	
15	528156.948	3276602.311	
16	528168.995	3276579.214	
Номера точек	Азимуты линий	Длина линий	
Привязка			
0 - 1	345°.30'	1360	
1 - 2	84°.00'	570	
Лесосека			
2 - 3	165°.30'	320	
3 - 4	80°.30'	90	
4 - 5	120°.30'	47	
5 - 6	154°.00'	23	
6 - 7	103°.00'	30	
7 - 8	38°.00'	60	
8 - 9	97°.00'	57	
9 - 10	345°.30'	103	
10 - 11	272°.00'	26	
11 - 12	336°.30'	32	
12 - 13	25°.00'	49	
13 - 14	345°.30'	210	
14 - 15	244°.30'	100	
15 - 16	284°.00'	26	
16 - 2	255°.00'	135	
Лесосека			
Номер лесосеки		Площадь лесосеки, га	
2		8.9	

\* - Координаты получены при помощи GPS Garmin GPSMap 64 st (указывается наименование и марка прибора, с помощью которого определены географические координаты). Географические координаты пересчитаны в геодезические координаты в системе координат МСК-47 Ленинградской области - зона 3. (указывается система координат, в которой представлены геодезические координаты)