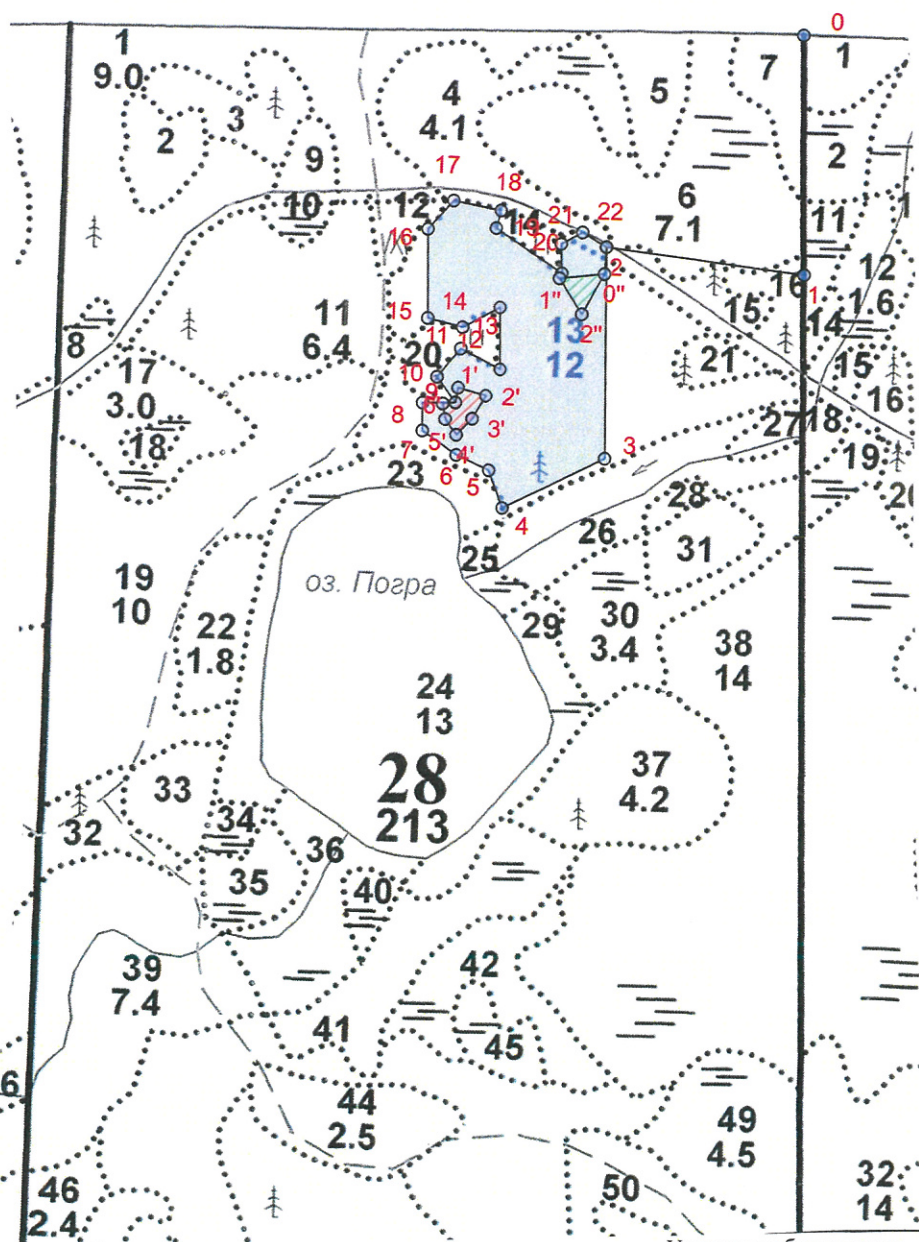


**ПРОЕКТ
ЛЕСОВОССТАНОВЛЕНИЯ
(создания лесных культур)**




на **весну, осень** **2022** года

Лесничество	<u>Подпорожское</u>	Участковое лесничество	<u>Подпорожское</u>
Номер квартала	<u>28</u>	Номер выдела	<u>выд. 13-6,5 га; выд. 15-0,1 га</u>
Главная порода	<u>ель с ЗКС</u>		
Вид культур	<u>сплошные</u>		
	<i>(сплошные, частичные, подпологовые, реконструкция)</i>		
Арендатор лесного участка	<u>ООО "Метя Форест Подпорожье"</u>		
	<i>(наименование, № договора аренды/декларация, дата)</i>		
	<u>Договор аренды № 2-2008-46-3 от 08.12.2008 г;</u>		
Площадь участка	<u>7,0 га</u>		
План участка, масштаб 1:10000			

л/к	<u>6,6</u>	га
кл. объект	<u>0,2</u>	га
дорога		га
Е.З.	<u>0,2</u>	га



Условные обозначения

Эксплуатационный участок		Кл. объект	
Естественное заравнивание			

1. Категория лесокультурной площади: вырубка 2021 г. состояние очистки проведена в соответствии с технологической картой разработки лесосек
кол-во пней (валунов) на 1 га 830 шт., гарь г.; редина, пустырь, прогалина и т.д.

2. Рельеф почвы, механический состав, степень влажности рельеф равнинный, суглинок,
в низких местах с повышенным накоплением влаги

3. Напочвенный покров (важнейшие растения-индикаторы) моховой (травяной)
кислица

4. Тип леса (тип вырубки), тип лесорастительных условий КС С2

5. Наличие естественного возобновления (по породам), тыс.шт./га размещение, средняя высота, м
не имеется

6. Заражённость почвы вредителями, вид, в связи с отсутствием признаков заселения вредных
организмов, обследование на лесном участке не проводилось

7. Состав, возраст, полнота, класс бонитета реконструируемого насаждения -

8. Способ реконструкции: ширина и направление коридоров, кулис, размеры окон, площадь расчищенных коридоров от общей площади реконструируемого участка (в %) -

9. Сроки и виды подготовки площади, применяемые машины и орудия осень 2021 года экскаватором

10. Способы и время обработки почвы, применяемые машины и орудия экскаватором
площадками с микроповышением

11. Размещение и размеры площадок, террас, полос, борозд на площади и их направление площадки 40x50 см, высота микроповышения 20см

12. Метод и способ создания культур (посадка сеянцами, саженцами, посев рядовой, строчно-луночный, комбинированный, ручной, механизированный) посадка с использованием посадочной трубы ели с ЗКС
(применяемые машины и орудия)

13. Количество посадочных (посевных) мест на 1 га, тыс.шт./га 2,0 тыс.шт.

14. Размещение посадочных (посевных) мест, расстояние между рядами (площадками) 4,0-4,5 м, в рядах (площадках) 0,7-0,9 м

15. Схема смешения пород Е-Е-Е-Е

16. Потребность в посадочном (посевном) материале 2,0 тыс шт /га
и на всю площадь по породам 13,2 тыс .шт

17. Характеристика посадочного (посевного) материала по породам: возраст сеянцев, саженцев класс качества семян, их происхождение сеянцы ели с ЗКС
паспорт №

18. Способ подготовки семян к посеву

19. Виды и способы агротехнических уходов, их кратность: ручная оправка от завала травой,

20. Виды и способы лесоводственных уходов, их кратность: уничтожение травянистой и
и древесной растительности в рядах-однократно-двукратно

21. Противопожарные и защитные мероприятия, протяженность, ширина минполос

22. Намечаемый год перевода культур в лесопокрывную площадь 2030 год

(возраст, количество деревьев главных лесных пород, средняя высота в соответствии с приложением 3
Правил лесовосстановления

Составил:

Вед. специалист л/х

Дмитриева Е.Г.

(фамилия, имя, отчество)

Лесничий Подпорожского участкового лесничества

Добровольский Д.Ю.

Проверил:

Инж. по л/восст.

Туркина О.Н.

(фамилия, имя, отчество)

Согласовано с внесением следующих изменений

Гл. лесничий:

Герасов Н.Л.

(фамилия, имя, отчество)

(подпись, число)

(подпись, число)

(подпись, число)

(подпись, число)

По факту создания л/к уточнить к 17.21

Площадь общая, га		Площадь эксплуатационная, га	
7.0		6.6	
Экспликация объекта			
Порядковый номер характерной (поворотной) точки	Геодезические координаты		
	X	Y	
Привязка			
0	537824.46	3269022.19	
1	537506.41	3269035.00	
Лесосека			
2	537533.43	3268771.12	
3	537253.29	3268779.93	
4	537183.27	3268646.88	
5	537232.36	3268626.72	
6	537250.90	3268582.32	
7	537281.59	3268535.33	
8	537318.61	3268534.17	
9	537320.38	3268578.25	
10	537353.37	3268552.15	
11	537391.91	3268582.54	
12	537366.34	3268636.98	
13	537448.35	3268633.68	
14	537420.43	3268583.84	
15	537431.00	3268536.89	
16	537549.02	3268532.15	
17	537587.72	3268565.50	
18	537576.75	3268629.74	
19	537553.36	3268624.24	
20	537496.58	3268712.83	
21	537535.56	3268710.58	
22	537551.72	3268738.28	
Номера точек	Азимуты линий	Длина линий	
Привязка			
0 - 1	164°.30'	318	
1 - 2	262°.30'	265	
Лесосека			
2 - 3	165°.00'	280	
3 - 4	229°.00'	150	
4 - 5	324°.30'	53	
5 - 6	279°.30'	48	
6 - 7	290°.00'	56	
7 - 8	345°.00'	37	
8 - 9	74°.30'	44	
9 - 10	308°.30'	42	
10 - 11	25°.00'	49	
11 - 12	102°.00'	60	
12 - 13	344°.30'	82	
13 - 14	227°.30'	57	
14 - 15	269°.30'	48	
15 - 16	344°.30'	118	
16 - 17	27°.30'	51	
17 - 18	86°.30'	65	

18 - 19	180°.00'	24
19 - 20	109°.30'	105
20 - 21	343°.30'	39
21 - 22	46°.30'	32
22 - 2	106°.00'	38
Экспликация объекта		
Порядковый номер характерной (поворотной) точки	Геодезические координаты	
	X	Y
9	537320.38	3268578.25
1'	537340.09	3268581.06
2'	537330.75	3268618.71
3'	537299.63	3268601.41
4'	537277.50	3268581.04
5'	537297.89	3268565.45
6'	537318.33	3268561.37
Номера точек	Азимуты линий	Длина линий
9 - 1'	355°.00'	20
1' - 2'	91°.00'	39
2' - 3'	196°.00'	36
3' - 4'	209°.30'	30
4' - 5'	309°.30'	26
5' - 6'	335°.30'	21
6' - 9	70°.00'	17
Экспликация объекта		
Порядковый номер характерной (поворотной) точки	Геодезические координаты	
	X	Y
Привязка		
2	537533.43	3268771.12
Лесосека		
0"	537497.77	3268769.92
1"	537489.93	3268710.23
2"	537443.32	3268741.65
Номера точек	Азимуты линий	Длина линий
Привязка		
2 - 0"	168°.30'	36
Лесосека		
0" - 1"	249°.30'	60
1" - 2"	133°.00'	56
2" - 0"	14°.00'	61
Лесосека		
Номер лесосеки	Площадь лесосеки, га	
1	7.0	
Полигон 2	0.2	
Полигон 3	0.2	

* - Координаты получены при помощи GPS Garmin GPSMap 64 st (указывается наименование и марка прибора, с помощью которого определены географические координаты). Географические координаты пересчитаны в геодезические координаты в системе координат МСК-47 Ленинградской области - зона 3. (указывается система координат, в которой представлены геодезические координаты)