

**ПРОЕКТ  
ЛЕСОВОССТАНОВЛЕНИЯ  
(создания лесных культур)**

на **весну, осень** **2022** года

Лесничество	<u>Подпорожское</u>	Участковое лесничество	<u>Подпорожское</u>
Номер квартала	<u>31</u>	Номер выдела	<u>выд. 13-4, 6 га; выд. 23-6, 9 га</u>
Главная порода	<u>ель с ЗКС</u>		
Вид культур	<u>сплошные</u>		
<i>(сплошные, частичные, подпологовые, реконструкция)</i>			
Арендатор лесного участка	<u>ООО "Метя Форест Подпорожье"</u>		
<i>(наименование, № договора аренды, декларация, дата)</i>			
<u>Договор аренды № 2-2008-12-46-3 от 08.12.2008 г</u>			
Площадь участка	<u>13,3 га</u>		
План участка, масштаб 1:10000			

л/к 11,5 га  
 кл. объект 1,0 га  
 дорога 0,2 га  
 Е.З. 0,6 га

**Основной полигон**

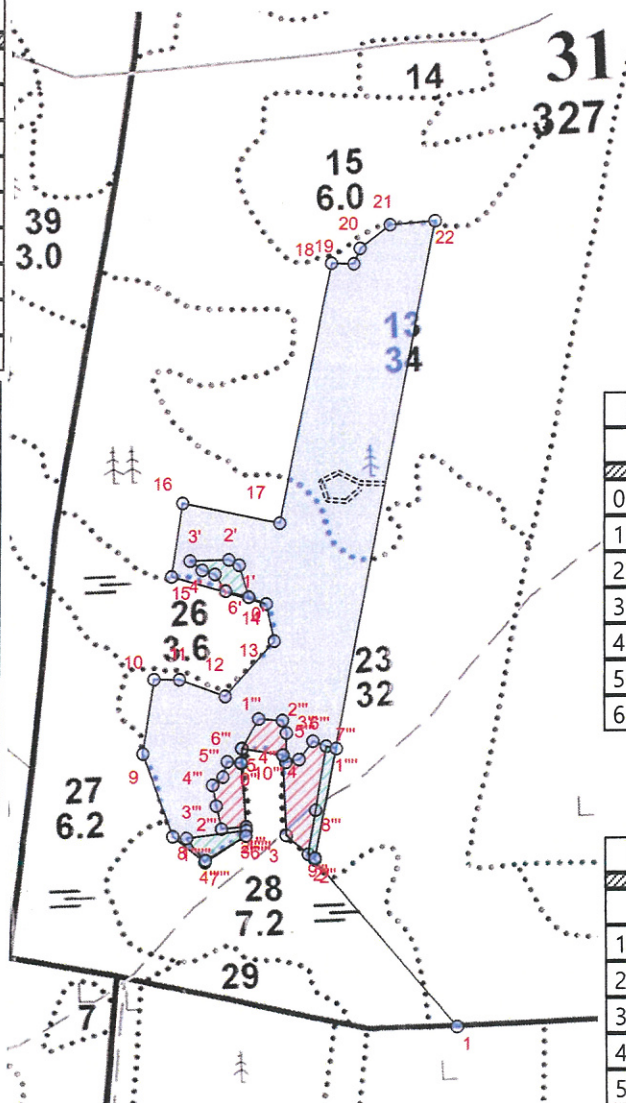
№№	Азимуты	Длина, м
0 - 1	255° 30'	738
1 - 2	307° 00'	290
2 - 3	298° 30'	50
3 - 4	345° 30'	106
4 - 5	266° 30'	55
5 - 6	165° 00'	115
6 - 7	225° 00'	65
7 - 8	296° 00'	55
8 - 9	327° 30'	116
9 - 10	356° 30'	99
10 - 11	78° 00'	34

11 - 12	97° 30'	65
12 - 13	29° 30'	98
13 - 14	335° 00'	50
14 - 15	273° 30'	131
15 - 16	356° 30'	98
16 - 17	89° 00'	132
17 - 18	359° 00'	350
18 - 19	79° 00'	30
19 - 20	10° 00'	22
20 - 21	40° 00'	51
21 - 22	73° 00'	60
22 - 2	178° 30'	858

Площадь, га: 0.2

Тип: Естественное зарращивание

№№	Азимуты	Длина, м
14 - 0'	279° 00'	25
0' - 1'	331° 00'	44
1' - 2'	285° 00'	16
2' - 3'	256° 00'	52
3' - 4'	115° 00'	20
4' - 5'	95° 00'	18
5' - 6'	135° 00'	26
6' - 0'	92° 00'	32



Условные обозначения:

- Эксплуатационный участок
- Естественное зарращивание
- Кл. объект
- Дорога

Площадь, га: 0.3

Тип: Кл. объект

№№	Азимуты	Длина, м
5 - 0'''	171° 30'	19
0''' - 1'''	163° 00'	84
1''' - 2'''	252° 00'	33
2''' - 3'''	334° 30'	31
3''' - 4'''	337° 30'	28
4''' - 5'''	39° 00'	18
5''' - 6'''	3° 30'	21
6''' - 0'''	83° 00'	18

Площадь, га: 0.7

Тип: Кл. объект

№№	Азимуты	Длина, м
5 - 1'''	17° 30'	45
1''' - 2'''	81° 30'	32
2''' - 3'''	149° 30'	17
3''' - 4'''	169° 00'	39
4''' - 5'''	66° 00'	18
5''' - 6'''	25° 00'	31
6''' - 7'''	98° 30'	19
7''' - 8'''	177° 30'	85
8''' - 9'''	177° 30'	59
9''' - 3	299° 00'	38
3 - 10'''	345° 30'	106
10''' - 5	266° 30'	55

1. Категория лесокультурной площади: вырубка 2020 г. состояние очистки проведена в соответствии с технологической картой разработки лесосек  
кол-во пней (валунов) на 1 га 810 шт., гарь г.: редина, пустырь, прогалина и т.д.
2. Рельеф почвы, механический состав, степень влажности рельеф равнинный, суглинок, в низких местах с повышенным накоплением влаги
3. Напочвенный покров (важнейшие растения-индикаторы) моховой (травяной) кислица
4. Тип леса (тип вырубки), тип лесорастительных условий КС В2
5. Наличие естественного возобновления (по породам), тыс.шт./га не имеется размещение, средняя высота, м
6. Заражённость почвы вредителями, вид, в связи с отсутствием признаков заселения вредных организмов, обследование на лесном участке не проводилось
7. Состав, возраст, полнота, класс бонитета реконструируемого насаждения -
8. Способ реконструкции: ширина и направление коридоров, кулис, размеры окон, площадь расчищенных коридоров от общей площади реконструируемого участка (в %) -
9. Сроки и виды подготовки площади, применяемые машины и орудия весна 2021 года экскаватором
10. Способы и время обработки почвы, применяемые машины и орудия экскаватором площадками с микроповышением
11. Размещение и размеры площадок, террас, полос, борозд на площади и их направление площадки 40x50 см, высота микроповышения 20см
12. Метод и способ создания культур (посадка сеянцами, саженцами, посев рядовой, строчно-луночный, комбинированный, ручной, механизированный) посадка с использованием посадочной трубы ели с ЗКС  
(применяемые машины и орудия) 2,0 тыс.шт.
13. Количество посадочных (посевных) мест на 1 га, тыс.шт./га 2,0 тыс.шт.
14. Размещение посадочных (посевных) мест, расстояние между рядами (площадками) 4,0-4,5 м, в рядах (площадках) 0,7-0,9 м
15. Схема смешения пород Е-Е-Е-Е
16. Потребность в посадочном (посевном) материале 2,0 тыс шт /га  
и на всю площадь по породам 23,0 тыс .шт
17. Характеристика посадочного (посевного) материала по породам: возраст сенцев, саженцев класс качества семян, их происхождение сеянцы ели с ЗКС  
,паспорт №
18. Способ подготовки семян к посеву -
19. Виды и способы агротехнических уходов, их кратность: ручная оправка от завала травой,
20. Виды и способы лесоводственных уходов, их кратность: уничтожение травянистой и  
и древесной растительности в рядах-однократно-двукратно
21. Противопожарные и защитные мероприятия, протяженность, ширина минполос -
22. Намечаемый год перевода культур в лесопокрытую площадь 2030 год
23. Показатели оценки восстанавливаемых лесов для признания работ по лесовосстановлению завершёнными (возраст, количество деревьев главных лесных пород, средняя высота в соответствии с приложением 3 Правил лесовосстановления)

Составил: Дмитриева Е.Г. (подпись, число) 22.07.21  
Вед. специалист л/х (фамилия, имя, отчество)

Лесничий Подпорожского участкового лесничества Добровольский Д.Ю. (подпись, число) 22.07.21

Проверил: Туркина О.Н. (подпись, число) 22.07.21  
Инж. по л/восст. (фамилия, имя, отчество)

Согласовано с внесением следующих изменений Герасов Н.Л. (подпись, число) 22.07.21  
Гл. лесничий: (фамилия, имя, отчество)

*По факту создания л/к уточнить в ЛР, 21*

Площадь, га: 0.2

Тип: Естественное заравнивание

№№	Азимуты	Длина, м
7 - 1''''''	310° 00'	40
1'''''' - 2''''''	70° 00'	80
2'''''' - 3''''''	171° 00'	7
3'''''' - 4''''''	227° 00'	63

Площадь, га: 0.2

Тип: Естественное заравнивание

№№	Азимуты	Длина, м
2 - 9'''	297° 30'	12
9''' - 8'''	357° 30'	59
8''' - 7'''	357° 30'	85
7''' - 1'''	90° 30'	14
1''' - 2'''	179° 00'	147

Основной полигон

№№	X	Y
0	535498.619	3272327.470
1	535455.442	3271588.833
2	535671.692	3271394.886
3	535703.458	3271356.566
4	535808.883	3271349.930
5	535816.229	3271295.277
6	535701.393	3271302.980
7	535665.171	3271248.845
8	535698.435	3271204.896
9	535806.605	3271162.566
10	535904.831	3271175.785
11	535905.334	3271209.860
12	535884.526	3271271.584
13	535958.955	3271335.581
14	536007.558	3271323.584
15	536040.765	3271196.524
16	536137.999	3271209.608
17	536114.711	3271339.829
18	536459.611	3271401.659
19	536459.533	3271431.724
20	536480.073	3271439.679
21	536512.098	3271479.486
22	536518.222	3271539.301

Тип: Естественное заравнивание

№№	X	Y
14	536007.558	3271323.584
0'	536016.040	3271300.202
1'	536057.950	3271286.871
2'	536064.829	3271272.961
3'	536062.152	3271221.054
4'	536050.192	3271237.392
5'	536045.175	3271254.672
6'	536023.321	3271269.322

Площадь, га: 0.3

Тип: Кл. объект

№№	X	Y
5	535816.229	3271295.277
0'''	535797.184	3271294.418
1'''	535713.570	3271302.983
2'''	535709.735	3271270.096
3'''	535739.949	3271262.465
4'''	535766.908	3271257.028
5'''	535778.193	3271270.684
6'''	535798.563	3271276.028

Площадь, га: 0.7

Тип: Кл. объект

№№	X	Y
5	535816.229	3271295.277
1'''	535855.959	3271316.936
2'''	535854.424	3271348.441
3'''	535838.047	3271354.170
4'''	535799.368	3271354.075
5'''	535803.344	3271371.421
6'''	535827.978	3271389.473
7'''	535821.565	3271407.389
8'''	535737.180	3271394.680
9'''	535678.949	3271385.829
3	535703.458	3271356.566
10'''	535808.952	3271350.027

Площадь, га: 0.2

Тип: Естественное заравнивание

№№	X	Y
2	535671.692	3271394.886
9'''	535678.949	3271385.829
8'''	535737.180	3271394.680
7'''	535821.565	3271407.389
1'''	535818.858	3271420.743
2'''	535674.174	3271395.069

Площадь, га: 0.2

Тип: Естественное заравнивание

№№	X	Y
7	535665.171	3271248.845
1''''''	535696.559	3271223.643
2''''''	535708.649	3271303.317
3''''''	535701.424	3271303.023
4''''''	535667.842	3271249.167

\* - Координаты получены при помощи GPS Garmin GPSMap 64 st (указывается наименование и марка прибора, с помощью которого определены географические координаты). Географические координаты пересчитаны в геодезические координаты в системе координат МСК-47 Ленинградской области - зона 3. (указывается система координат, в которой представлены геодезические координаты)