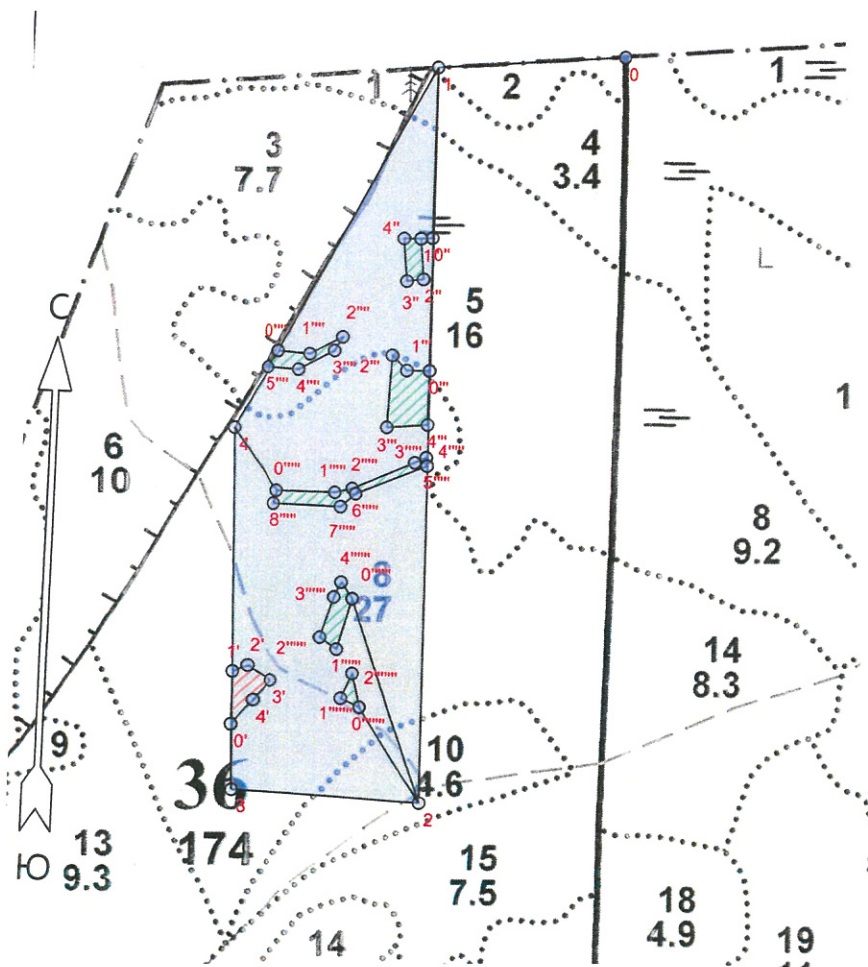


ПРОЕКТ ЛЕСОВОССТАНОВЛЕНИЯ (создания лесных культур)

на весну, осень 2022 года

Лесничество	<u>Подпорожское</u>		Участковое лесничество	<u>Подпорожское</u>
Номер квартала	<u>36</u>	Номер выдела	<u>выд. 4-0,1 га; выд. 5-4,2 га; выд. 8-11,8 га; выд. 10-0,9 га</u>	
Главная порода	<u>ель с ЗКС</u>			
Вид культур	<u>сплошные</u>			
<small>(сплошные, частичные, подпологовые, реконструкция)</small>				
Арендатор лесного участка	<u>ООО "Метя Форест Подпорожье"</u>			
<small>(наименование, № договора аренды, декларация, дата)</small>				
<u>Договор аренды № 2-2008-46-3 от 08.12.2008 г;</u>				
Площадь участка	<u>18,5 га</u>			
План участка, масштаб 1:10000				

л/к	<u>17,0</u>	га
кл. объект	<u>0,2</u>	га
дорога		га
Е.З.	<u>1,3</u>	га



Условные обозначения			
Эксплуатационный участок		Кл. объект	
Естественное зарращивание			

1. Категория лесокультурной площади: вырубка 2020 г. состояние очистки проведена в соответствии с технологической картой разработки лесосек
кол-во пней (валунов) на 1 га 830 шт., гарь г.; редина, пустырь, прогалина и т.д.

2. Рельеф почвы, механический состав, степень влажности рельеф равнинный, суглинок, в низких местах с повышенным накоплением влаги

3. Напочвенный покров (важнейшие растения-индикаторы) моховой (травяной) кислица; таволга

4. Тип леса (тип вырубки), тип лесорастительных условий КС С2; ТТ С4

5. Наличие естественного возобновления (по породам), тыс.шт./га не имеется размещение, средняя высота, м

6. Заражённость почвы вредителями, вид, в связи с отсутствием признаков заселения вредных организмов, обследование на лесном участке не проводилось

7. Состав, возраст, полнота, класс бонитета реконструируемого насаждения -

8. Способ реконструкции: ширина и направление коридоров, кулис, размеры окон, площадь расчищенных коридоров от общей площади реконструируемого участка (в %) -

9. Сроки и виды подготовки площади, применяемые машины и орудия осень 2021 года экскаватором

10. Способы и время обработки почвы, применяемые машины и орудия экскаватором площадками с микроповышением

11. Размещение и размеры площадок, террас, полос, борозд на площади и их направление площадки 40x50 см, высота микроповышения 20см

12. Метод и способ создания культур (посадка сеянцами, саженцами, посев рядовой, строчно-луночный, комбинированный, ручной, механизированный) посадка с использованием посадочной трубы ели с ЗКС (применяемые машины и орудия)

13. Количество посадочных (посевных) мест на 1 га, тыс.шт./га 2,0 тыс.шт.

14. Размещение посадочных (посевных) мест, расстояние между рядами (площадками) 4,0-4,5 м, в рядах (площадках) 0,7-0,9 м

15. Схема смешения пород Е-Е-Е-Е

16. Потребность в посадочном (посевном) материале 2,0 тыс шт /га и на всю площадь по породам 34,0 тыс .шт

17. Характеристика посадочного (посевного) материала по породам: возраст сеянцев, саженцев класс качества семян, их происхождение сеянцы ели с ЗКС ,паспорт №

18. Способ подготовки семян к посеву -

19. Виды и способы агротехнических уходов, их кратность: ручная оправка от завала травой,

20. Виды и способы лесоводственных уходов, их кратность: уничтожение травянистой и древесной растительности в рядах-однократно-двукратно

21. Противопожарные и защитные мероприятия, протяженность, ширина минполос

22. Намечаемый год перевода культур в лесопокрытую площадь 2030 год

(возраст, количество деревьев главных лесных пород, средняя высота в соответствии с приложением 3 Правил лесовосстановления)

Составил:

Вед. специалист л/х Дмитриева Е.Г.
(фамилия, имя, отчество)

Лесничий Подпорожского участкового лесничества Добровольский Д.Ю.

Проверил: Туркина О.Н.
Инж. по л/восст. (фамилия, имя, отчество)

Согласовано с внесением следующих изменений
Гл. лесничий: Герасов Н.Л.
(фамилия, имя, отчество)

31.01.22
(подпись, число)
31.01.22
(подпись, число)
31.01.22
(подпись, число)
31.01.22
(подпись, число)

по факту создания л/к учесть и. 17, 21

Площадь общая, га		Площадь эксплуатационная, га	
18.5		18.0	
Экспликация объекта			
Порядковый номер характерной (поворотной) точки	Геодезические координаты		
	X	Y	
Привязка			
0	533468.936	3249449.729	
Лесосека			
1	533445.009	3249200.236	
2	532471.930	3249217.359	
3	532478.479	3248966.831	
4	532956.508	3248950.441	
Номера точек	Азимуты линий	Длина линий	
Привязка			
0 - 1	253°.00'	250	
Лесосека			
1 - 2	167°.30'	972	
2 - 3	260°.00'	250	
3 - 4	346°.30'	478	
4 - 1	15°.30'	548	
Экспликация объекта			
Порядковый номер характерной (поворотной) точки	Геодезические координаты		
	X	Y	
Привязка			
3	532478.479	3248966.831	
Лесосека			
0'	532564.759	3248962.512	
1'	532634.569	3248961.767	
2'	532643.001	3248980.983	
3'	532624.580	3249010.951	
4'	532597.738	3248989.423	
Номера точек	Азимуты линий	Длина линий	
Привязка			
3 - 0'	345°.30'	86	
Лесосека			
0' - 1'	348°.00'	70	
1' - 2'	55°.00'	21	
2' - 3'	110°.00'	35	
3' - 4'	207°.00'	34	
4' - 0'	207°.30'	43	
Экспликация объекта			
Порядковый номер характерной (поворотной) точки	Геодезические координаты		
	X	Y	
Привязка			
1	533445.009	3249200.236	
0"	533218.507	3249202.599	
Лесосека			
1"	533217.274	3249187.733	
2"	533163.474	3249193.293	
3"	533160.388	3249171.613	
4"	533216.661	3249165.434	
Номера точек	Азимуты линий	Длина линий	

Привязка		
1 - 0"	168°.00'	226
0" - 1"	253°.30'	15
Лесосека		
1" - 2"	162°.30'	54
2" - 3"	250°.30'	22
3" - 4"	342°.00'	57
4" - 1"	77°.00'	22
Экспликация объекта		
Порядковый номер характерной (поворотной) точки	Геодезические координаты	
	X	Y
Привязка		
1	533445.009	3249200.236
Лесосека		
0"	533042.582	3249206.402
1"	533041.818	3249176.677
2"	533061.154	3249156.988
3"	532965.715	3249153.766
4"	532971.056	3249207.100
Номера точек	Азимуты линий	Длина линий
Привязка		
1 - 0"	167°.30'	402
Лесосека		
0" - 1"	257°.00'	30
1" - 2"	303°.00'	28
2" - 3"	170°.30'	95
3" - 4"	73°.00'	54
4" - 0"	348°.00'	72
Экспликация объекта		
Порядковый номер характерной (поворотной) точки	Геодезические координаты	
	X	Y
Привязка		
1	533445.009	3249200.236
Лесосека		
0"	533060.346	3249003.444
1"	533058.097	3249046.004
2"	533082.341	3249089.069
3"	533063.877	3249078.861
4"	533036.836	3249031.670
5"	533038.310	3248989.939
Номера точек	Азимуты линий	Длина линий
Привязка		
1 - 0"	195°.30'	432
Лесосека		
0" - 1"	81°.30'	43
1" - 2"	49°.00'	49
2" - 3"	197°.30'	21
3" - 4"	228°.30'	54
4" - 5"	260°.30'	42
5" - 0"	20°.30'	26
Экспликация объекта		
Порядковый номер характерной (поворотной) точки	Геодезические координаты	
	X	Y
Привязка		

4	532956.508	3248950.441
Лесосека		
0"	532875.363	3249008.998
1"	532876.284	3249087.328
2"	532882.478	3249110.435
3"	532920.357	3249192.500
4"	532927.613	3249207.477
5"	532916.615	3249208.874
6"	532875.757	3249115.399
7"	532857.683	3249095.859
8"	532858.163	3249005.447
Номера точек	Азимуты линий	Длина линий
Привязка		
4 - 0"	132°.30'	100
Лесосека		
0" - 1"	78°.00'	78
1" - 2"	63°.30'	24
2" - 3"	53°.30'	90
3" - 4"	52°.30'	17
4" - 5"	161°.30'	11
5" - 6"	235°.00'	102
6" - 7"	215°.30'	27
7" - 8"	259°.00'	90
8" - 0"	0°.00'	18
Экспликация объекта		
Порядковый номер характерной (поворотной) точки	Геодезические координаты	
	X	Y
Привязка		
2	532471.930	3249217.359
Лесосека		
0"	532736.842	3249116.676
1"	532669.340	3249098.375
2"	532683.915	3249075.526
3"	532737.932	3249092.160
4"	532758.129	3249101.003
Номера точек	Азимуты линий	Длина линий
Привязка		
2 - 0"	327°.30'	283
Лесосека		
0" - 1"	183°.30'	70
1" - 2"	291°.00'	27
2" - 3"	5°.30'	57
3" - 4"	12°.00'	22
4" - 0"	132°.00'	26
Экспликация объекта		
Порядковый номер характерной (поворотной) точки	Геодезические координаты	
	X	Y
Привязка		
2	532471.930	3249217.359
Лесосека		
0"	532594.357	3249132.358
1"	532604.744	3249106.856
2"	532638.373	3249120.934
Номера точек	Азимуты линий	Длина линий
Привязка		

2 - 0''''''	314°.00'	149
Лесосека		
0'''''' - 1''''''	280°.30'	28
1'''''' - 2''''''	11°.00'	36
2'''''' - 0''''''	153°.30'	45
Лесосека		
Номер лесосеки	Площадь лесосеки, га	
Основной полигон	18.5	
Полигон 2	0.2	
Полигон 3	0.1	
Полигон 4	0.4	
Полигон 5	0.2	
Полигон 6	0.3	
Полигон 7	0.2	
Полигон 8	0.1	

* - Координаты получены при помощи GPS Garmin GPSMap 64 st (указывается наименование и марка прибора, с помощью которого определены географические координаты). Географические координаты пересчитаны в геодезические координаты в системе координат МСК-47 Ленинградской области - зона 3.(указывается система координат, в которой представлены геодезические координаты)