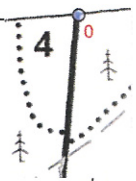


**ПРОЕКТ
ЛЕСОВОССТАНОВЛЕНИЯ
(создания лесных культур)**

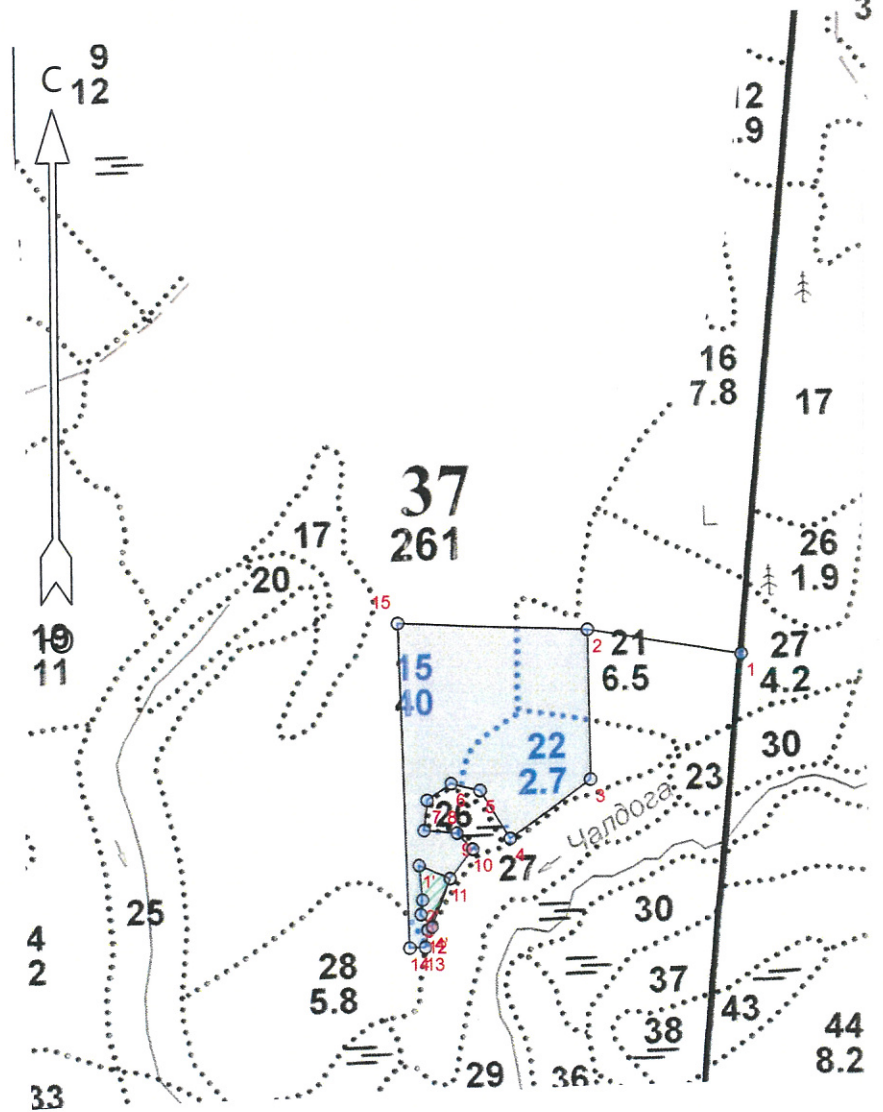
на весну, осень 2022 года

Лесничество Подпорожское Участковое лесничество Подпорожское
 Номер квартала 37 Номер выдела выд. 15-3,4 га; выд. 21-1,1 га; выд. 22-1,9 га; выд. 28-0,1 га
 Главная порода ель с ЗКС
 Вид культур сплошные
(сплошные, частичные, подпологовые, реконструкция)
 Арендатор лесного участка ООО "Метя Форест Подпорожье"
(наименование, № договора аренды, декларация, дата)
Договор аренды № 2-2008-12-46-3 от 08.12.2008 г
 Площадь участка 6,7 га
 План участка, масштаб 1:10000

л/к 6,5 га
 кл. объект _____ га
 дорога _____ га
 Е.З. 0,2 га



Условные обозначения		
Эксплуатационный участок		Кл. объект
Лесная дорога		Естественное заравнивание



1. Категория лесокультурной площади: вырубка 2020 г. состояние очистки проведена в соответствии с технологической картой разработки лесосек
кол-во пней (валунов) на 1 га 830 шт., гарь г.; редины, пустырь, прогалины и т.д.

2. Рельеф почвы, механический состав, степень влажности рельеф равнинный, суглинок, в низких местах с повышенным накоплением влаги

3. Напочвенный покров (важнейшие растения-индикаторы) моховой (травяной) кислица, черника

4. Тип леса (тип вырубки), тип лесорастительных условий КС В2; ЧС А2

5. Наличие естественного возобновления (по породам), тыс.шт./га не имеется размещение, средняя высота, м

6. Заражённость почвы вредителями, вид, в связи с отсутствием признаков заселения вредных организмов, обследование на лесном участке не проводилось

7. Состав, возраст, полнота, класс бонитета реконструируемого насаждения -

8. Способ реконструкции: ширина и направление коридоров, кулис, размеры окон, площадь расчищенных коридоров от общей площади реконструируемого участка (в %) -

9. Сроки и виды подготовки площади, применяемые машины и орудия осень 2021 года экскаватором

10. Способы и время обработки почвы, применяемые машины и орудия экскаватором площадками с микроповышением

11. Размещение и размеры площадок, террас, полос, борозд на площади и их направление площадки 40x50 см, высота микроповышения 20см

12. Метод и способ создания культур (посадка сеянцами, саженцами, посев рядовой, строчно-луночный, комбинированный, ручной, механизированный) посадка с использованием посадочной трубы ели с ЗКС
(применяемые машины и орудия)

13. Количество посадочных (посевных) мест на 1 га, тыс.шт./га 2,0 тыс.шт.

14. Размещение посадочных (посевных) мест, расстояние между рядами (площадками) 4,0-4,5 м, в рядах (площадках) 0,7-0,9 м

15. Схема смешения пород Е-Е-Е-Е

16. Потребность в посадочном (посевном) материале 2,0 тыс шт /га
и на всю площадь по породам 13,0 тыс .шт

17. Характеристика посадочного (посевного) материала по породам: возраст сеянцев, саженцев сеянцы ели с ЗКС
класс качества семян, их происхождение паспорт №

18. Способ подготовки семян к посеву -

19. Виды и способы агротехнических уходов, их кратность: ручная оправка от завала травой,

20. Виды и способы лесоводственных уходов, их кратность: уничтожение травянистой и древесной растительности в рядах-однократно-двукратно

21. Противопожарные и защитные мероприятия, протяженность, ширина минполос -

22. Намечаемый год перевода культур в лесопокрытую площадь 2030 год

23. Показатели оценки восстанавливаемых лесов для признания работ по лесовосстановлению завершёнными (возраст, количество деревьев главных лесных пород, средняя высота в соответствии с приложением 3 Правил лесовосстановления)

Составил:
Вед. специалист л/х Дмитриева Е.Г. (подпись, число) 20.09.21
(фамилия, имя, отчество)

Лесничий Подпорожского участкового лесничества Добровольский Д.Ю. (подпись, число) 20.09.21

Проверил:
Инж. по л/восст. Туркина О.Н. (подпись, число) 20.09.21
(фамилия, имя, отчество)

Согласовано с внесением следующих изменений
Гл. лесничий: Герасов Н.Л. (подпись, число) 20.09.21
(фамилия, имя, отчество)

По факту создания л/х уточнить к. 17, 21

Площадь общая, га		Площадь эксплуатационная, га	
6.8		6.8	
Экспликация объекта			
Порядковый номер характерной (поворотной) точки	Геодезические координаты		
	X	Y	
0	533551.842	3250812.777	
1	532246.603	3250687.098	
Лесосека			
2	532280.775	3250482.336	
3	532083.542	3250484.101	
4	532007.354	3250377.155	
5	532071.341	3250337.855	
6	532080.675	3250298.849	
7	532058.274	3250265.594	
8	532018.482	3250261.058	
9	532015.722	3250306.114	
10	531994.298	3250327.209	
11	531955.388	3250295.655	
12	531887.055	3250264.471	
13	531864.280	3250261.064	
14	531863.723	3250240.010	
15	532291.872	3250228.810	
Номера точек	Азимуты линий	Длина линий	
Привязка			
0 - 1	174°.00'	1310	
1 - 2	268°.00'	207	
Лесосека			
2 - 3	168°.00'	197	
3 - 4	223°.00'	131	
4 - 5	317°.00'	75	
5 - 6	272°.00'	40	
6 - 7	224°.30'	40	
7 - 8	175°.00'	40	
8 - 9	82°.00'	45	
9 - 10	124°.00'	30	
10 - 11	207°.30'	50	
11 - 12	193°.00'	75	
12 - 13	177°.00'	23	
13 - 14	257°.00'	21	
14 - 15	347°.00'	428	
15 - 2	81°.00'	253	
Экспликация объекта			
Порядковый номер характерной (поворотной) точки	Геодезические координаты		
	X	Y	
11	531955.388	3250295.655	
1'	531972.238	3250253.627	
2'	531926.500	3250257.795	

3'	531907.492	3250255.415
4'	531890.860	3250270.296
Номера точек	Азимуты линий	Длина линий
11 - 1'	280°.30'	45
1' - 2'	163°.30'	46
2' - 3'	175°.30'	19
3' - 4'	126°.30'	22
4' - 11	10°.00'	69
Лесосека		
Номер лесосеки	Площадь лесосеки, га	
Основной полигон	6.7	
Полигон 2	0.2	

* - Координаты получены при помощи GPS Garmin GPSMap 64 st (указывается наименование и марка прибора, с помощью которого определены географические координаты). Географические координаты пересчитаны в геодезические координаты в системе координат МСК-47 Ленинградской области - зона 3.(указывается система координат, в которой представлены геодезические координаты)