

**ПРОЕКТ
ЛЕСОВОССТАНОВЛЕНИЯ
(создания лесных культур)**

на **весну, осень** **2022** года

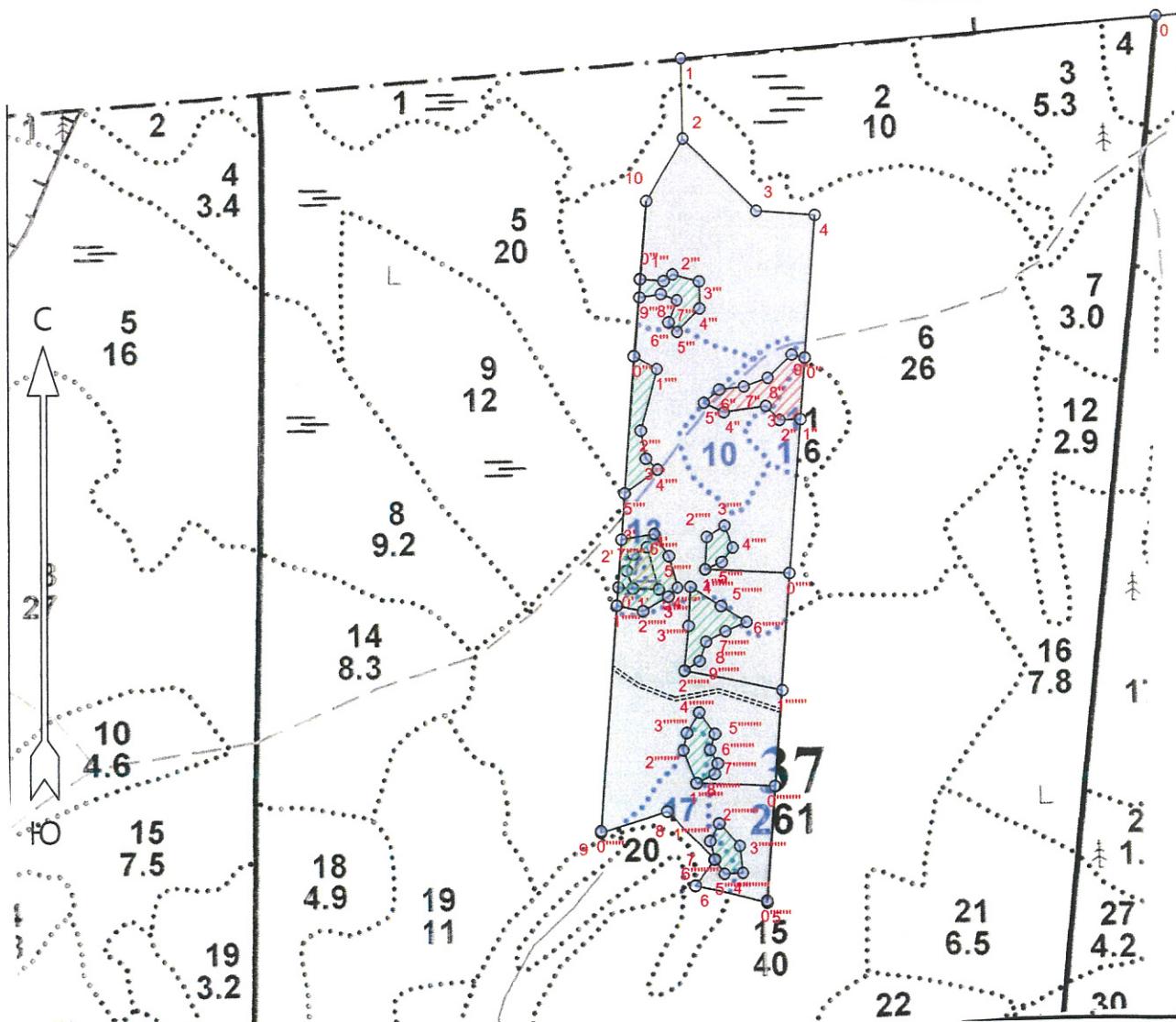
Лесничество	<u>Подпорожское</u>	Участковое лесничество	<u>Подпорожское</u>
Номер квартала	<u>37</u>	Номер выдела	<u>выд. 5-5,7 га; выд. 6-5,2 га; выд. 10-1,5 га; выд. 11-0,4 га; выд. 15-6,3 га; выд. 17-0,9 га</u>
Главная порода	<u>ель с ЗКС</u>		
Вид культур	<u>сплошные</u>		

(сплошные, частичные, подпологовые, реконструкция)

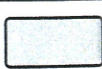



Арендатор лесного участка	<u>ООО "Метса Форест Подпорожье"</u>
	<small>(наименование, № договора аренды, декларация, дата)</small>
	<u>Договор аренды № 2-2008-12-46-3 от 08.12.2008 г</u>

Площадь участка	<u>23,7 га</u>
План участка, масштаб	<u>1:10000</u>

л/к	<u>20,0</u>	га
кл. объект	<u>0,7</u>	га
дорога	<u>0,5</u>	га
Е.З.	<u>2,5</u>	га



Условные обозначения

Эксплуатационный участок		Кл. объект	
Лесная дорога		Естественное заравнивание	

1. Категория лесокультурной площади: вырубка 2020 г. состояние очистки проведена в соответствии с технологической картой разработки лесосек
кол-во пней (валунов) на 1 га 820 шт./га г.: редины, пустырь, прогалины и т.д.
2. Рельеф почвы, механический состав, степень влажности рельеф равнинный, суглинок, в низких местах с повышенным накоплением влаги
3. Напочвенный покров (важнейшие растения-индикаторы) моховой (травяной) кислица, черника
4. Тип леса (тип рубки), тип лесорастительных условий КС В2; ЧС А2; ЧВ В3
5. Наличие естественного возобновления (по породам), тыс.шт./га не имеется размещение, средняя высота, м
6. Заражённость почвы вредителями, вид, в связи с отсутствием признаков заселения вредных организмов, обследование на лесном участке не проводилось
7. Состав, возраст, полнота, класс бонитета реконструируемого насаждения -
8. Способ реконструкции: ширина и направление коридоров, кулис, размеры окон, площадь расчищенных коридоров от общей площади реконструируемого участка (в %) -
9. Сроки и виды подготовки площади, применяемые машины и орудия осень 2021 года экскаватором
10. Способы и время обработки почвы, применяемые машины и орудия экскаватором площадками с микроповышением
11. Размещение и размеры площадок, террас, полос, борозд на площади и их направление площадки 40x50 см, высота микроповышения 20см
12. Метод и способ создания культур (посадка сеянцами, саженцами, посев рядовой, строчно-луночный, комбинированный, ручной, механизированный) посадка с использованием посадочной трубы ели с ЗКС
(применяемые машины и орудия)
13. Количество посадочных (посевных) мест на 1 га, тыс.шт./га 2,0 тыс.шт.
14. Размещение посадочных (посевных) мест, расстояние между рядами (площадками) 4,0-4,5 м, в рядах (площадках) 0,7-0,9 м
15. Схема смешения пород Е-Е-Е-Е
16. Потребность в посадочном (посевном) материале 2,0 тыс шт /га
и на всю площадь по породам 40,0 тыс .шт
17. Характеристика посадочного (посевного) материала по породам: возраст сенцев, саженцев
класс качества семян, их происхождение сеянцы ели с ЗКС
,паспорт №
18. Способ подготовки семян к посеву -
19. Виды и способы агротехнических уходов, их кратность: ручная оправка от завала травой,
20. Виды и способы лесоводственных уходов, их кратность: уничтожение травянистой и
и древесной растительности в рядах-однократно-двукратно
21. Противопожарные и защитные мероприятия, протяженность, ширина минполос
22. Намечаемый год перевода культур в лесопокрывную площадь 2030 год

23. Показатели оценки восстанавливаемых лесов для признания работ по лесовосстановлению завершенными (возраст, количество деревьев главных лесных пород, средняя высота в соответствии с приложением 3 Правил лесовосстановления)

Составил:

Вед. специалист л/х Дмитриева Е.Г.
(фамилия, имя, отчество)

Лесничий Подпорожского участкового лесничества Добровольский Д.Ю.

Проверил: Туркина О.Н.
Инж. по л/восст. (фамилия, имя, отчество)

Согласовано с внесением следующих изменений

Гл. лесничий: Герасов Н.Л.
(фамилия, имя, отчество)

20.09.21
(подпись, число)

20.09.21
(подпись, число)

20.09.21
(подпись, число)

20.09.21
(подпись, число)

по факту создания л/к участка № 14, 21

Площадь общая, га		Площадь эксплуатационная, га	
23.9		22.6	
Экспликация объекта			
Порядковый номер характерной (поворотной) точки	Геодезические координаты		
	X	Y	
Привязка			
0	533551.842	3250812.777	
1	533497.354	3250120.143	
Лесосека			
2	533381.260	3250122.172	
3	533275.310	3250230.168	
4	533268.552	3250316.136	
5	532277.576	3250238.125	
6	532303.035	3250131.836	
7	532340.354	3250160.534	
8	532410.311	3250091.654	
9	532380.206	3249996.014	
10	533291.181	3250067.942	
Номера точек	Азимуты линий	Длина линий	
Привязка			
0 - 1	254°.00'	693	
1 - 2	167°.30'	116	
Лесосека			
2 - 3	123°.00'	151	
3 - 4	83°.00'	86	
4 - 5	173°.00'	993	
5 - 6	272°.00'	109	
6 - 7	26°.00'	47	
7 - 8	304°.00'	98	
8 - 9	241°.00'	100	
9 - 10	353°.00'	913	
10 - 2	19°.30'	105	
Экспликация объекта			
Порядковый номер характерной (поворотной) точки	Геодезические координаты		
	X	Y	
Привязка			
9	532380.206	3249996.014	
0'	532733.558	3250024.143	
Лесосека			
1'	532731.543	3250045.105	
2'	532757.172	3250036.515	
3'	532780.455	3250045.703	
4'	532790.962	3250065.091	
5'	532730.195	3250081.973	
Номера точек	Азимуты линий	Длина линий	
Привязка			
9 - 0'	353°.00'	354	
0' - 1'	84°.00'	21	
Лесосека			
1' - 2'	330°.00'	27	
2' - 3'	10°.00'	25	
3' - 4'	50°.00'	22	
4' - 5'	153°.00'	63	
5' - 1'	260°.30'	37	
Экспликация объекта			
Порядковый номер характерной (поворотной) точки	Геодезические координаты		
	X	Y	

Привязка		
4	533268.552	3250316.136
Лесосека		
0"	533062.316	3250299.922
1"	532973.518	3250292.904
2"	532972.738	3250262.472
3"	532992.990	3250242.184
4"	532984.420	3250178.980
5"	532998.440	3250150.109
6"	533017.135	3250172.738
7"	533021.030	3250209.411
8"	533033.494	3250245.304
9"	533066.988	3250281.195
Номера точек	Азимуты линий	Длина линий
Привязка		
4 - 0"	173°.00'	207
Лесосека		
0" - 1"	173°.00'	89
1" - 2"	257°.00'	30
2" - 3"	303°.30'	29
3" - 4"	251°.00'	64
4" - 5"	284°.30'	32
5" - 6"	39°.00'	29
6" - 7"	72°.30'	37
7" - 8"	59°.30'	38
8" - 9"	35°.30'	49
9" - 0"	92°.30'	19
Экспликация объекта		
Порядковый номер характерной (поворотной) точки	Геодезические координаты	
	X	Y
Привязка		
10	533291.181	3250067.942
Лесосека		
0'''	533178.372	3250058.039
1'''	533175.256	3250092.370
2'''	533184.628	3250105.339
3'''	533174.100	3250144.565
4'''	533134.915	3250145.106
5'''	533101.258	3250112.172
6'''	533115.493	3250099.473
7'''	533147.214	3250111.713
8'''	533156.373	3250088.468
9'''	533151.889	3250057.258
Номера точек	Азимуты линий	Длина линий
Привязка		
10 - 0'''	173°.30'	113
Лесосека		
0''' - 1'''	83°.30'	34
1''' - 2'''	42°.30'	16
2''' - 3'''	93°.30'	41
3''' - 4'''	167°.30'	39
4''' - 5'''	213°.00'	47
5''' - 6'''	307°.00'	19
6''' - 7'''	9°.30'	34
7''' - 8'''	280°.00'	25
8''' - 9'''	250°.30'	31
9''' - 0'''	350°.00'	27
Экспликация объекта		
Порядковый номер характерной (поворотной) точки	Геодезические координаты	
	X	Y
Привязка		

10	533291.181	3250067.942
Лесосека		
0'''	533066.808	3250048.945
1'''	533047.945	3250081.890
2'''	532959.308	3250057.585
3'''	532918.710	3250064.667
4'''	532902.689	3250081.632
5'''	532868.819	3250034.402
Номера точек	Азимуты линий	Длина линий
Привязка		
10 - 0'''	173°.30'	225
Лесосека		
0''' - 1'''	108°.30'	38
1''' - 2'''	184°.00'	92
2''' - 3'''	158°.30'	41
3''' - 4'''	122°.00'	23
4''' - 5'''	223°.00'	58
5''' - 0'''	352°.30'	198
Экспликация объекта		
Порядковый номер характерной (поворотной) точки	Геодезические координаты	
	X	Y
Привязка		
5	532277.576	3250238.125
0''''	532751.585	3250274.942
Лесосека		
1''''	532758.051	3250149.967
2''''	532804.679	3250152.703
3''''	532820.502	3250178.542
4''''	532788.880	3250190.404
5''''	532768.216	3250174.036
Номера точек	Азимуты линий	Длина линий
Привязка		
5 - 0''''	353°.00'	475
0'''' - 1''''	261°.30'	125
Лесосека		
1'''' - 2''''	352°.00'	47
2'''' - 3''''	47°.00'	30
3'''' - 4''''	148°.00'	34
4'''' - 5''''	207°.00'	26
5'''' - 1''''	235°.30'	26
Экспликация объекта		
Порядковый номер характерной (поворотной) точки	Геодезические координаты	
	X	Y
Привязка		
0''''	532382.567	3249996.029
Лесосека		
1''''	532707.145	3250021.832
2''''	532698.750	3250058.834
3''''	532719.455	3250095.837
4''''	532732.326	3250109.293
5''''	532777.655	3250096.959
6''''	532809.920	3250076.096
7''''	532802.280	3250029.123
Номера точек	Азимуты линий	Длина линий
Привязка		
0'''' - 1''''	353°.00'	325
Лесосека		
1'''' - 2''''	91°.30'	38
2'''' - 3''''	49°.00'	42
3'''' - 4''''	34°.30'	19

4'''''' - 5''''''	333°30'	47
5'''''' - 6''''''	315°30'	38
6'''''' - 7''''''	249°30'	48
7'''''' - 1''''''	173°00'	95
Экспликация объекта		
Порядковый номер характерной (поворотной) точки	Геодезические координаты	
	X	Y
Привязка		
0''''''	532280.623	3250237.703
1''''''	532583.141	3250262.952
Лесосека		
2''''''	532612.551	3250118.987
3''''''	532676.843	3250125.852
4''''''	532733.290	3250128.704
5''''''	532704.829	3250172.424
6''''''	532681.587	3250210.442
7''''''	532668.305	3250178.602
8''''''	532653.600	3250150.564
9''''''	532626.088	3250141.060
Номера точек	Азимуты линий	Длина линий
Привязка		
0'''''' - 1''''''	353°30'	303
1'''''' - 2''''''	270°00'	147
Лесосека		
2'''''' - 3''''''	354°30'	65
3'''''' - 4''''''	351°30'	57
4'''''' - 5''''''	111°30'	52
5'''''' - 6''''''	110°00'	45
6'''''' - 7''''''	236°00'	34
7'''''' - 8''''''	231°00'	32
8'''''' - 9''''''	187°30'	29
9'''''' - 2''''''	227°00'	26
Экспликация объекта		
Порядковый номер характерной (поворотной) точки	Геодезические координаты	
	X	Y
Привязка		
0''''''	532280.623	3250237.703
0''''''	532445.353	3250250.827
Лесосека		
1''''''	532450.429	3250135.102
2''''''	532498.026	3250116.027
3''''''	532522.777	3250121.749
4''''''	532551.971	3250139.553
5''''''	532520.873	3250161.807
6''''''	532498.026	3250154.813
7''''''	532478.353	3250165.623
8''''''	532463.121	3250161.172
Номера точек	Азимуты линий	Длина линий
Привязка		
0'''''' - 0''''''	353°00'	165
0'''''' - 1''''''	261°00'	116
Лесосека		
1'''''' - 2''''''	326°30'	51
2'''''' - 3''''''	1°30'	25
3'''''' - 4''''''	20°00'	34

4'''''' - 5''''''	133°00'	38
5'''''' - 6''''''	185°30'	24
6'''''' - 7''''''	140°00'	22
7'''''' - 8''''''	185°00'	16
8'''''' - 1''''''	232°30'	29
Экспликация объекта		
Порядковый номер характерной (поворотной) точки	Геодезические координаты	
	X	Y
7	532340.354	3250160.534
1''''''	532366.878	3250153.838
2''''''	532391.895	3250166.818
3''''''	532359.284	3250197.255
4''''''	532320.418	3250201.732
5''''''	532319.078	3250173.981
6''''''	532340.074	3250159.657
Номера точек	Азимуты линий	Длина линий
7 - 1''''''	334°30'	27
1'''''' - 2''''''	16°00'	28
2'''''' - 3''''''	125°30'	45
3'''''' - 4''''''	162°00'	39
4'''''' - 5''''''	255°30'	28
5'''''' - 6''''''	314°30'	25
Лесосека		
Номер лесосеки	Площадь лесосеки, га	
Основной полигон	23.9	
Полигон 2	0.2	
Полигон 3	0.7	
Полигон 4	0.4	
Полигон 5	0.5	
Полигон 6	0.2	
Полигон 7	0.7	
Полигон 8	0.4	
Полигон 9	0.3	
Полигон 10	0.2	

* - Координаты получены при помощи GPS Garmin GPSMap 64 st (указывается наименование и марка прибора, с помощью которого определены географические координаты). Географические координаты пересчитаны в геодезические координаты в системе координат МСК-47 Ленинградской области - зона 3.(указывается система координат, в которой представлены геодезические координаты)