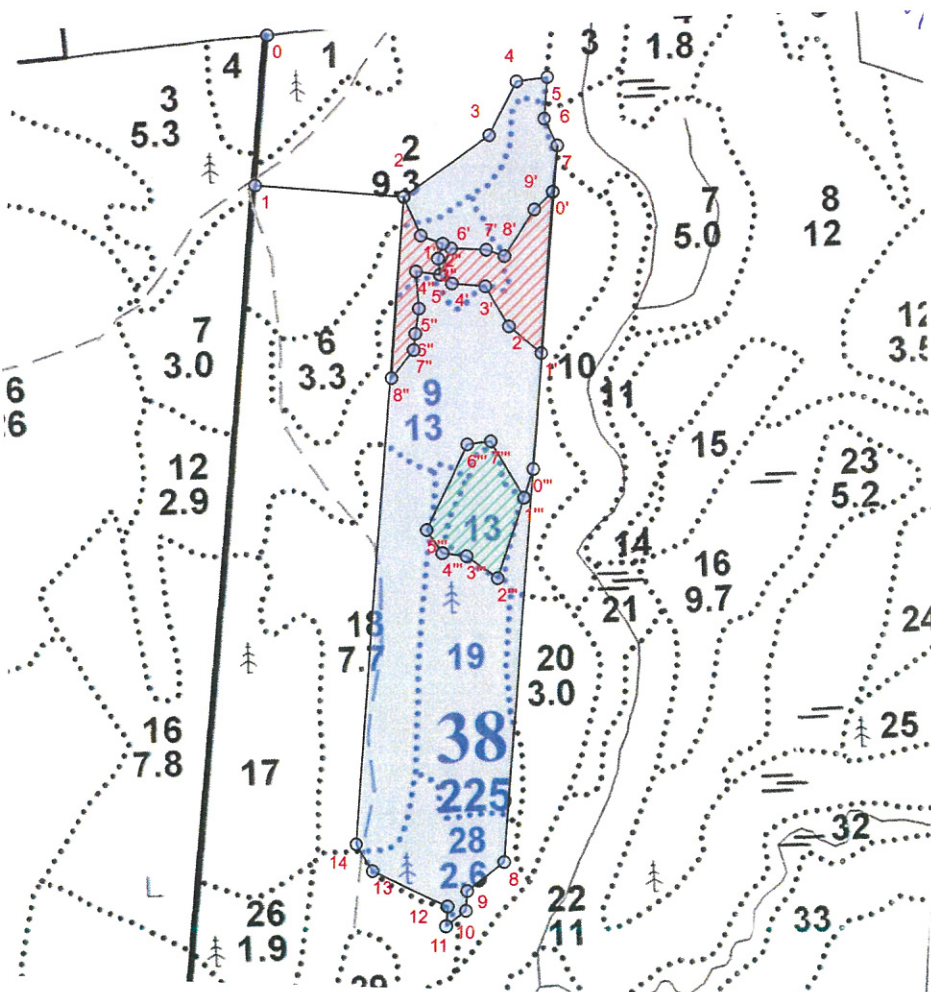





**ПРОЕКТ
ЛЕСОВОССТАНОВЛЕНИЯ
(создания лесных культур)**

на **весну, осень** **2022** года

Лесничество	<u>Подпорожское</u>	Участковое лесничество	<u>Подпорожское</u>
Номер квартала	<u>38</u>	Номер выдела	<u>в. 2-1,0 га; в. 6-0,5 га; в. 9-5,3 га; в. 18-3,1 га; в. 19-4,2 га; в. 20-0,3 га; в. 28-1,9 га</u>
Главная порода	<u>ель с ЗКС осина с ЗКС</u>		
Вид культур	<u>сплошные</u>		
<small>(сплошные, частичные, подпологовые, реконструкция)</small>			
Арендатор лесного участка	<u>ООО "Метя Форест Подпорожье"</u>		
<small>(наименование, № договора аренды/декларация, дата)</small>			
<u>Договор аренды № 2-2008-46-3 от 08.12.2008 г;</u>			
Площадь участка	<u>18,4 га</u>		
План участка, масштаб	<u>1:10000</u>		

л/к	<u>16,3</u>	га
кл. объект	<u>2,1</u>	га
дорога	_____	га
Е.З.	_____	га



Условные обозначения		
Эксплуатационный участок		Кл. объект 
Неэксплуатационная площадь		

1. Категория лесокультурной площади: вырубка 2021 г. состояние очистки проведена в соответствии с технологической картой разработки лесосек
 кол-во пней (валунов) на 1 га 810 шт., гарь г.; редины, пустырь, прогалина и т.д.

2. Рельеф почвы, механический состав, степень влажности рельеф равнинный, суглинок, в низких местах с повышенным накоплением влаги

3. Напочвенный покров (важнейшие растения-индикаторы) моховой (травяной) кислица; черника

4. Тип леса (тип вырубки), тип лесорастительных условий КС С2; ЧС В2; ЧВ В3

5. Наличие естественного возобновления (по породам), тыс.шт./га размещение, средняя высота, м не имеется

6. Заражённость почвы вредителями, вид, в связи с отсутствием признаков заселения вредных организмов, обследование на лесном участке не проводилось

7. Состав, возраст, полнота, класс бонитета реконструируемого насаждения -

8. Способ реконструкции: ширина и направление коридоров, кулис, размеры окон, площадь расчищенных коридоров от общей площади реконструируемого участка (в %) -

9. Сроки и виды подготовки площади, применяемые машины и орудия осень 2021 года экскаватором

10. Способы и время обработки почвы, применяемые машины и орудия экскаватором площадками с микроповышением

11. Размещение и размеры площадок, террас, полос, борозд на площади и их направление площадки 40x50 см, высота микроповышения 20см

12. Метод и способ создания культур (посадка сеянцами, саженцами, посев рядовой, строчно-луночный, комбинированный, ручной, механизированный) посадка с использованием посадочной трубы ели с ЗКС, сосны с ЗКС (применяемые машины и орудия)

13. Количество посадочных (посевных) мест на 1 га, тыс.шт./га 2,0 тыс.шт.

14. Размещение посадочных (посевных) мест, расстояние между рядами (площадками) 4,0-4,5 м, в рядах (площадках) 0,7-0,9 м

15. Схема смещения пород С-Е-Е-Е 90% - Е; 10% - С

16. Потребность в посадочном (посевном) материале 2,0 тыс шт /га и на всю площадь по породам 32,6 тыс.шт

17. Характеристика посадочного (посевного) материала по породам: возраст сеянцев, саженцев класс качества семян, их происхождение сеянцы ели с ЗКС паспорт № сеянцы сосны с ЗКС

18. Способ подготовки семян к посеву -

19. Виды и способы агротехнических уходов, их кратность: ручная оправка от завала травой,

20. Виды и способы лесоводственных уходов, их кратность: уничтожение травянистой и древесной растительности в рядах-однократно-двукратно

21. Противопожарные и защитные мероприятия, протяженность, ширина минполос

22. Намечаемый год перевода культур в лесопокрывную площадь 2030 год

(возраст, количество деревьев главных лесных пород, средняя высота в соответствии с приложением 3

Правил лесовосстановления

Составил:

Вед. специалист л/х Дмитриева Е.Г.
(фамилия, имя, отчество)

Лесничий Подпорожского участкового лесничества Добровольский Д.Ю.

Проверил: Туркина О.Н.
Инж. по л/восст. (фамилия, имя, отчество)

Согласовано с внесением следующих изменений

Гл. лесничий: Герасов Н.Л.
(фамилия, имя, отчество)

31.01.2021
(подпись, число)
31.01.2021
(подпись, число)
31.01.2021
(подпись, число)
31.01.2021
(подпись, число)

По факту создания л/к угодья в 1/7, 21

Площадь общая, га		Площадь эксплуатационная, га	
Экспликация объекта			
Порядковый номер характерной (поворотной) точки	Геодезические координаты		
	X	Y	
Привязка			
0	533553.066	3250814.410	
1	533353.245	3250802.206	
Лесосека			
2	533341.067	3251002.359	
3	533424.448	3251115.158	
4	533496.428	3251150.290	
5	533502.653	3251191.930	
6	533447.701	3251188.575	
7	533412.191	3251207.100	
8	532463.015	3251149.130	
9	532423.744	3251099.689	
10	532397.767	3251098.101	
11	532377.196	3251072.203	
12	532403.173	3251073.785	
13	532448.805	3250973.380	
14	532483.855	3250950.120	
Номера точек	Азимуты линий	Длина линий	
Привязка			
0 - 1	172°.00'	200	
1 - 2	82°.00'	200	
Лесосека			
2 - 3	42°.00'	140	
3 - 4	14°.30'	80	
4 - 5	70°.00'	42	
5 - 6	172°.00'	55	
6 - 7	141°.00'	40	
7 - 8	172°.00'	950	
8 - 9	220°.00'	63	
9 - 10	172°.00'	26	
10 - 11	220°.00'	33	
11 - 12	352°.00'	26	
12 - 13	283°.00'	110	
13 - 14	315°.00'	42	
14 - 2	352°.00'	858	
Экспликация объекта			
Порядковый номер характерной (поворотной) точки	Геодезические координаты		
	X	Y	
Привязка			
7	533412.191	3251207.100	
Лесосека			
0'	533350.607	3251201.715	
1'	533136.266	3251189.510	
2'	533171.160	3251145.332	

3'	533223.817	3251112.805
4'	533226.867	3251068.024
5'	533238.498	3251052.072
6'	533273.408	3251066.171
7'	533272.196	3251113.405
8'	533264.242	3251137.944
9'	533326.717	3251177.185
Номера точек	Азимуты линий	Длина линий
Привязка		
7 - 0'	173°.30'	62
Лесосека		
0' - 1'	172°.00'	215
1' - 2'	297°.00'	56
2' - 3'	317°.00'	62
3' - 4'	262°.30'	45
4' - 5'	294°.30'	20
5' - 6'	10°.30'	38
6' - 7'	80°.00'	47
7' - 8'	96°.30'	26
8' - 9'	20°.30'	74
9' - 0'	34°.00'	34
Экспликация объекта		
Порядковый номер характерной (поворотной) точки	Геодезические координаты	
	X	Y
2	533341.067	3251002.359
1"	533289.997	3251026.054
2"	533279.598	3251055.045
3"	533259.742	3251049.336
5'	533238.498	3251052.072
4"	533242.443	3251020.486
5"	533193.271	3251024.995
6"	533159.767	3251020.673
7"	533138.152	3251019.055
8"	533100.319	3250989.292
Номера точек	Азимуты линий	Длина линий
2 - 1"	143°.30'	56
1" - 2"	98°.30'	31
2" - 3"	184°.30'	21
3" - 5'	161°.00'	21
5' - 4"	265°.30'	32
4" - 5"	163°.30'	49
5" - 6"	176°.00'	34
6" - 7"	173°.00'	22
7" - 8"	206°.30'	48
8" - 2	351°.30'	241
Экспликация объекта		
Порядковый номер характерной (поворотной) точки	Геодезические координаты	
	X	Y

Привязка		
7	533412.191	3251207.100
0"	532982.571	3251180.947
Лесосека		
1"	532944.383	3251168.897
2"	532837.515	3251135.160
3"	532865.707	3251092.508
4"	532869.341	3251060.627
5"	532899.878	3251039.605
6"	533013.813	3251091.558
7"	533018.573	3251123.292
Номера точек	Азимуты линий	Длина линий
Привязка		
7 - 0"	172°.00'	430
0" - 1"	186°.00'	40
Лесосека		
1" - 2"	186°.00'	112
2" - 3"	292°.00'	51
3" - 4"	265°.00'	32
4" - 5"	314°.00'	37
5" - 6"	13°.00'	125
6" - 7"	70°.00'	32
7" - 1"	137°.00'	87
Лесосека		
Номер лесосеки		Площадь лесосеки, га
Основной полигон		19.8
Полигон 2		1.3
Полигон 3		0.7
Полигон 4		1.4

* - Координаты получены при помощи GPS Garmin GPSMap 64 st (указывается наименование и марка прибора, с помощью которого определены географические координаты). Географические координаты пересчитаны в геодезические координаты в системе координат МСК-47 Ленинградской области - зона 3. (указывается система координат, в которой представлены геодезические координаты)