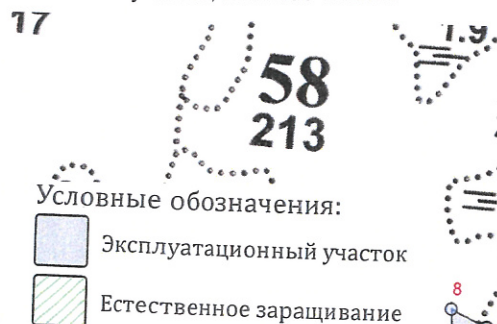


**ПРОЕКТ  
ЛЕСОВОССТАНОВЛЕНИЯ  
(создания лесных культур)**

на **весну, осень** **2022** года

Лесничество Подпорожское Участковое лесничество Подпорожское  
 Номер квартала 58 Номер выдела выд. 20-0,2 га; выд. 24-0,1 га; выд. 29-0,2 га; выд. 32-5,4 га  
 Главная порода ель с ЗКС  
 Вид культур сплошные  
 (сплошные, частичные, подпологовые, реконструкция)  
 Арендатор лесного участка ООО "Метса Форест Подпорожье"  
 (наименование, № договора аренды, декларация, дата)  
Договор аренды № 2-2008-12-46-3 от 08.12.2008 г  
 Площадь участка 6,0 га  
 План участка, масштаб 1:10000



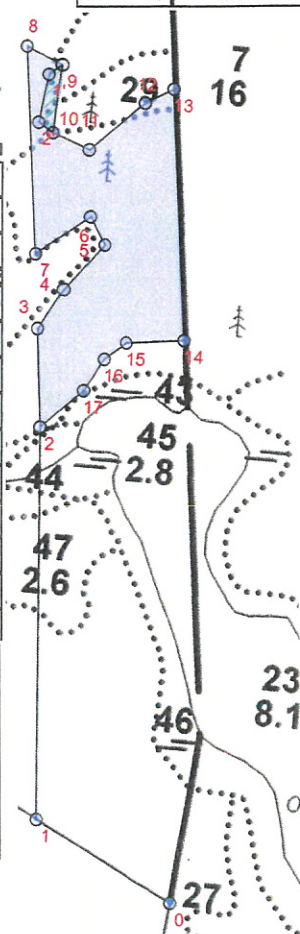
Площадь, га: 0.1  
 Тип: Естественное заращивание

№№	X	Y
9	535608.201	3274810.183
1'	535594.675	3274793.348
2'	535530.710	3274782.595
10	535517.648	3274802.122

л/к 5,9 га  
 кл. объект \_\_\_\_\_ га  
 дорога \_\_\_\_\_ га  
 Е.З. 0,1 га

**Основной полигон**

№№	Азимуты	Длина, м
0 - 1	288° 00'	209
1 - 2	347° 00'	517
2 - 3	345° 00'	130
3 - 4	20° 00'	62
4 - 5	29° 00'	80
5 - 6	319° 00'	42
6 - 7	222° 00'	87
7 - 8	344° 00'	275
8 - 9	104° 00'	53
9 - 10	174° 00'	91
10 - 11	102° 00'	52
11 - 12	37° 00'	98
12 - 13	50° 00'	42
13 - 14	164° 00'	333
14 - 15	254° 00'	77
15 - 16	220° 00'	37
16 - 17	200° 00'	50
17 - 2	216° 00'	74



**Основной полигон**

№№	X	Y
0	534508.916	3275002.125
1	534610.665	3274819.045
2	535127.881	3274801.903
3	535257.740	3274792.964
4	535310.894	3274825.027
5	535372.166	3274876.628
6	535408.622	3274855.617
7	535356.362	3274785.821
8	535630.695	3274762.117
9	535608.201	3274810.183
10	535517.648	3274802.122
11	535497.087	3274849.911
12	535562.621	3274922.958
13	535582.949	3274959.784
14	535250.930	3274988.060
15	535244.369	3274911.108
16	535221.122	3274882.219
17	535178.281	3274856.295

Площадь, га: 0.1  
 Тип: Естественное заращивание

№№	Азимуты	Длина, м
9 - 1'	220° 00'	22
1' - 2'	178° 30'	65
2' - 10	112° 30'	23
10 - 9	354° 00'	91

\* - Координаты получены при помощи GPS Garmin GPSMap 64 st (указывается наименование и марка прибора, с помощью которого определены географические координаты). Географические координаты пересчитаны в геодезические координаты в системе координат МСК-47 Ленинградской области - зона 3. (указывается система координат, в которой представлены геодезические координаты)



1. Категория лесокультурной площади: вырубка 2020 г. состояние очистки проведена в соответствии с технологической картой разработки лесосек  
кол-во пней (валунов) на 1 га 810 шт., гарь г.; редины, пустырь, прогалины и т.д.

2. Рельеф почвы, механический состав, степень влажности рельеф равнинный, суглинок, в низких местах с повышенным накоплением влаги

3. Напочвенный покров (важнейшие растения-индикаторы) моховой (травяной) кислица, долгомошник

4. Тип леса (тип вырубки), тип лесорастительных условий КС С2; ДЛ В4

5. Наличие естественного возобновления (по породам), тыс.шт./га размещение, средняя высота, м не имеется

6. Заражённость почвы вредителями, вид, в связи с отсутствием признаков заселения вредными организмами, обследование на лесном участке не проводилось

7. Состав, возраст, полнота, класс бонитета реконструируемого насаждения -

8. Способ реконструкции: ширина и направление коридоров, кулис, размеры окон, площадь расчищенных коридоров от общей площади реконструируемого участка (в %) -

9. Сроки и виды подготовки площади, применяемые машины и орудия весна 2021 года экскаватором

10. Способы и время обработки почвы, применяемые машины и орудия экскаватором площадками с микроповышением

11. Размещение и размеры площадок, террас, полос, борозд на площади и их направление площадки 40x50 см, высота микроповышения 20см

12. Метод и способ создания культур (посадка сеянцами, саженцами, посев рядовой, строчно-луночный, комбинированный, ручной, механизированный) посадка с использованием посадочной трубы ели с ЗКС (применяемые машины и орудия)

13. Количество посадочных (посевных) мест на 1 га, тыс.шт./га 2,0 тыс.шт.

14. Размещение посадочных (посевных) мест, расстояние между рядами (площадками) 4,0-4,5 м, в рядах (площадках) 0,7-0,9 м

15. Схема смешения пород Е-Е-Е-Е

16. Потребность в посадочном (посевном) материале 2,0 тыс шт /га и на всю площадь по породам 11,8 тыс .шт

17. Характеристика посадочного (посевного) материала по породам: возраст сенцев, саженцев сеянцы ели с ЗКС  
класс качества семян, их происхождение паспорт №

18. Способ подготовки семян к посеву -

19. Виды и способы агротехнических уходов, их кратность: ручная оправка от завала травой,

20. Виды и способы лесоводственных уходов, их кратность: уничтожение травянистой и древесной растительности в рядах-однократно-двукратно

21. Противопожарные и защитные мероприятия, протяженность, ширина минполос

22. Намечаемый год перевода культур в лесопокрытую площадь 2030 год

23. Показатели оценки восстанавливаемых лесов для признания работ по лесовосстановлению завершёнными (возраст, количество деревьев главных лесных пород, средняя высота в соответствии с приложением 3 Правил лесовосстановления)

Составил:  
Вед. специалист л/х Дмитриева Е.Г. (подпись, число) 22.07.21  
(фамилия, имя, отчество)

Лесничий Подпорожского участкового лесничества Добровольский Д.Ю. (подпись, число) 22.07.21

Проверил:  
Инж. по л/восст. Туркина О.Н. (подпись, число) 22.07.21  
(фамилия, имя, отчество)

Согласовано с внесением следующих изменений  
Гл. лесничий: Герасов Н.Л. (подпись, число) 22.07.21  
(фамилия, имя, отчество)

*По факту создания ПК у р. Енисей ч. 1А, 21*