

**ПРОЕКТ  
ЛЕСОВОССТАНОВЛЕНИЯ  
(создания лесных культур)**

на **весну, осень** **2022** года



Лесничество Подпорожское Участковое лесничество Подпорожское  
 Номер квартала 62 Номер выдела выд. 30-6,3 га  
 Главная порода ель с ЗКС  
 Вид культур сплошные

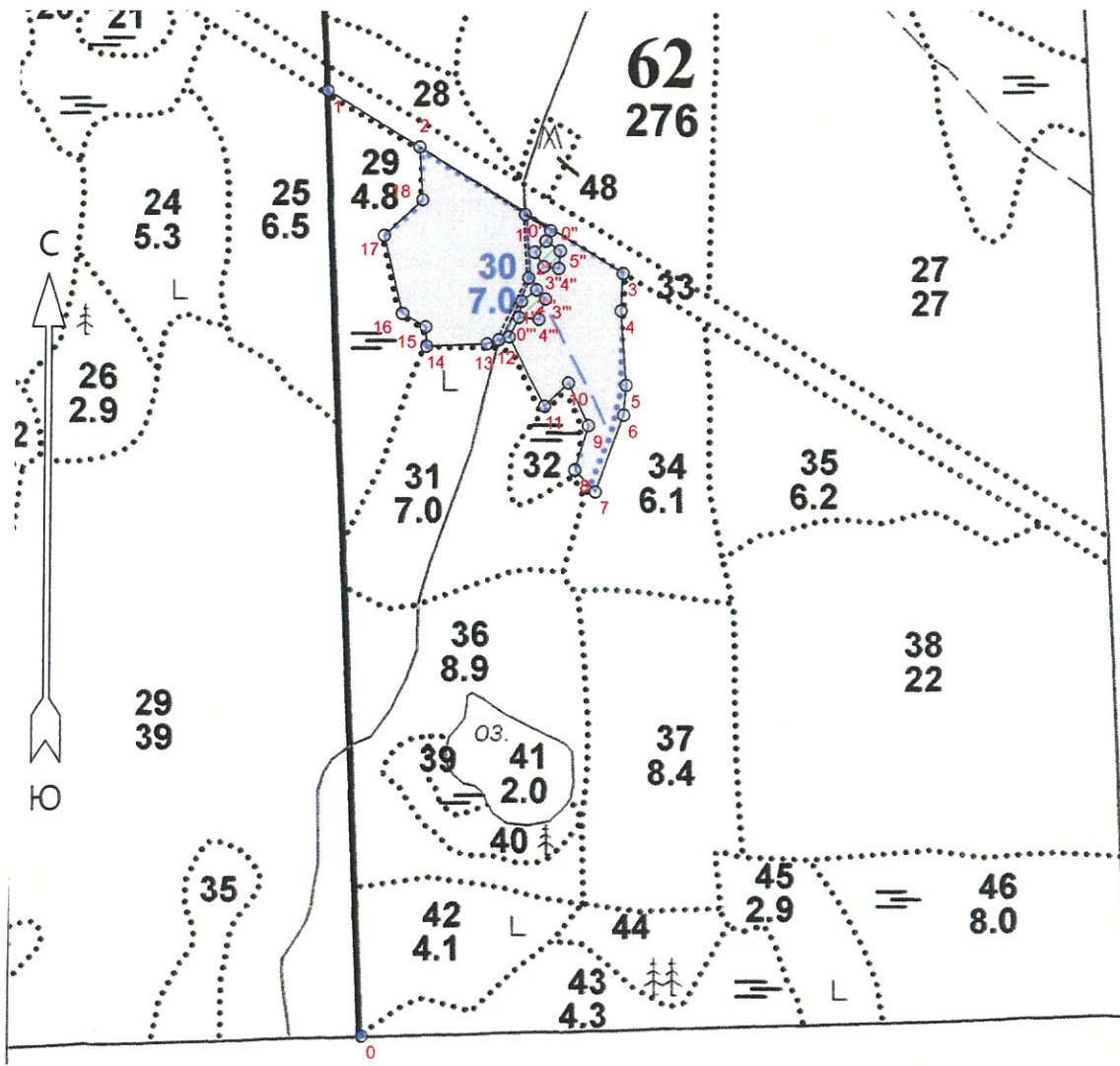
*(сплошные, частичные, подпологовые, реконструкция)*

Арендатор лесного участка ООО "Метса Форест Подпорожье"  
 (наименование, № договора аренды, декларация, дата)  
Договор аренды № 2-2008-12-46-3 от 08.12.2008 г

Площадь участка 6,8 га  
 План участка, масштаб 1:10000

л/к 6,3 га  
 кл. объект          га  
 дорога 0,3 га  
 Е.З. 0,2 га

Условные обозначения		
Эксплуатационный участок		Лесная дорога
Естественное зарастивание		



1. Категория лесокультурной площади: вырубка 2020 г. состояние очистки проведена в соответствии с технологической картой разработки лесосек  
кол-во пней (валунов) на 1 га 820 шт., гарь г.; редина, пустырь, прогалина и т.д.
2. Рельеф почвы, механический состав, степень влажности рельеф равнинный, суглинок, в низких местах с повышенным накоплением влаги
3. Напочвенный покров (важнейшие растения-индикаторы) моховой (травяной) долгомошник
4. Тип леса (тип вырубки), тип лесорастительных условий ДЛ В4
5. Наличие естественного возобновления (по породам), тыс.шт./га размещение, средняя высота, м не имеется
6. Заражённость почвы вредителями, вид, в связи с отсутствием признаков заселения вредных организмов, обследование на лесном участке не проводилось
7. Состав, возраст, полнота, класс бонитета реконструируемого насаждения -
8. Способ реконструкции: ширина и направление коридоров, кулис, размеры окон, площадь расчищенных коридоров от общей площади реконструируемого участка (в %) -
9. Сроки и виды подготовки площади, применяемые машины и орудия лето 2021 года экскаватором
10. Способы и время обработки почвы, применяемые машины и орудия экскаватором площадками с микроповышением
11. Размещение и размеры площадок, террас, полос, борозд на площади и их направление площадки 40x50 см, высота микроповышения 20см
12. Метод и способ создания культур (посадка сеянцами, саженцами, посев рядовой, строчно-луночный, комбинированный, ручной, механизированный) посадка с использованием посадочной трубы ели с ЗКС (применяемые машины и орудия)
13. Количество посадочных (посевных) мест на 1 га, тыс.шт./га 2,0 тыс.шт.
14. Размещение посадочных (посевных) мест, расстояние между рядами (площадками) 4,0-4,5 м, в рядах (площадках) 0,7-0,9 м
15. Схема смешения пород Е-Е-Е-Е
16. Потребность в посадочном (посевном) материале 2,0 тыс шт /га  
и на всю площадь по породам 12,6 тыс.шт
17. Характеристика посадочного (посевного) материала по породам: возраст сенцев, саженцев сеянцы ели с ЗКС  
класс качества семян, их происхождение паспорт №
18. Способ подготовки семян к посеву -
19. Виды и способы агротехнических уходов, их кратность: ручная оправка от завала травой,
20. Виды и способы лесоводственных уходов, их кратность: уничтожение травянистой и  
и древесной растительности в рядах-однократно-двукратно
21. Противопожарные и защитные мероприятия, протяженность, ширина минполос -
22. Намечаемый год перевода культур в лесопокрытую площадь 2030 год
23. Показатели оценки восстанавливаемых лесов для признания работ по лесовосстановлению завершёнными (возраст, количество деревьев главных лесных пород, средняя высота в соответствии с приложением 3  
Правил лесовосстановления

Составил:

Вед. специалист л/х Дмитриева Е.Г.  
(фамилия, имя, отчество)

Лесничий Подпорожского участкового лесничества Добровольский Д.Ю.

Проверил: Туркина О.Н.  
Инж. по л/восст. (фамилия, имя, отчество)

Согласовано с внесением следующих изменений  
Гл. лесничий: Герасов Н.Л.  
(фамилия, имя, отчество)

20.09.21  
(подпись, число)

20.09.21  
(подпись, число)

20.09.21  
(подпись, число)

20.09.21  
(подпись, число)

*По факту создания л/к уточнения к 17, 21*



Площадь общая, га	Площадь эксплуатационная, га	
6.9	6.5	
Экспликация объекта		
Порядковый номер характерной (поворотной) точки	Геодезические координаты	
	X	Y
Привязка		
0	533776.608	3275960.193
1	535041.194	3275895.748
Лесосека		
2	534967.344	3276020.851
3	534802.395	3276300.336
4	534752.387	3276298.505
5	534652.675	3276307.077
6	534612.744	3276304.215
7	534509.348	3276266.332
8	534538.195	3276238.512
9	534597.836	3276255.713
10	534654.564	3276228.097
11	534622.766	3276196.147
12	534714.338	3276146.516
13	534704.489	3276115.990
14	534700.325	3276033.888
15	534726.321	3276032.556
16	534743.843	3276001.015
17	534847.820	3275975.202
18	534896.430	3276025.726
Номера точек	Азимуты линий	Длина линий
Привязка		
0 - 1	346°.00'	1265
1 - 2	109°.30'	145
Лесосека		
2 - 3	109°.30'	324
3 - 4	171°.00'	50
4 - 5	164°.00'	100
5 - 6	173°.00'	40
6 - 7	189°.00'	110
7 - 8	305°.00'	40
8 - 9	5°.00'	62
9 - 10	323°.00'	63
10 - 11	214°.00'	45
11 - 12	320°.30'	104
12 - 13	241°.00'	32
13 - 14	256°.00'	82
14 - 15	346°.00'	26
15 - 16	288°.00'	36
16 - 17	335°.00'	107
17 - 18	35°.00'	70
18 - 2	345°.00'	71
Экспликация объекта		
Геодезические координаты		

Порядковый номер характерной (поворотной) точки	X	Y
Привязка		
0'	534878.787	3276166.169
0"	534857.930	3276201.075
Лесосека		
1"	534844.067	3276194.949
2"	534828.756	3276179.841
3"	534809.503	3276192.434
4"	534807.577	3276212.511
5"	534831.081	3276214.415
Номера точек	Азимуты линий	Длина линий
Привязка		
0' - 0"	110°.00'	41
0" - 1"	192°.30'	15
Лесосека		
1" - 2"	213°.30'	22
2" - 3"	136°.00'	23
3" - 4"	84°.30'	20
4" - 5"	353°.30'	24
5" - 1"	292°.30'	23
Экспликация объекта		
Порядковый номер характерной (поворотной) точки	Геодезические координаты	
	X	Y
Привязка		
12	534714.338	3276146.516
Лесосека		
0'''	534741.020	3276159.560
1'''	534762.741	3276162.833
2'''	534778.308	3276183.302
3'''	534766.405	3276195.396
4'''	534738.936	3276187.020
Номера точек	Азимуты линий	Длина линий
Привязка		
12 - 0'''	15°.00'	30
Лесосека		
0''' - 1'''	357°.30'	22
1''' - 2'''	41°.30'	26
2''' - 3'''	123°.30'	17
3''' - 4'''	186°.00'	29
4''' - 0'''	263°.30'	28
Лесосека		
Номер лесосеки	Площадь лесосеки, га	
Основной полигон	6.9	
Полигон 3	0.1	
Полигон 4	0.1	

\* - Координаты получены при помощи GPS Garmin GPSMap 64 st (указывается наименование и марка прибора, с помощью которого определены географические координаты). Географические координаты пересчитаны в геодезические координаты в системе координат МСК-47 Ленинградской области - зона 3.(указывается система координат, в которой представлены геодезические координаты)