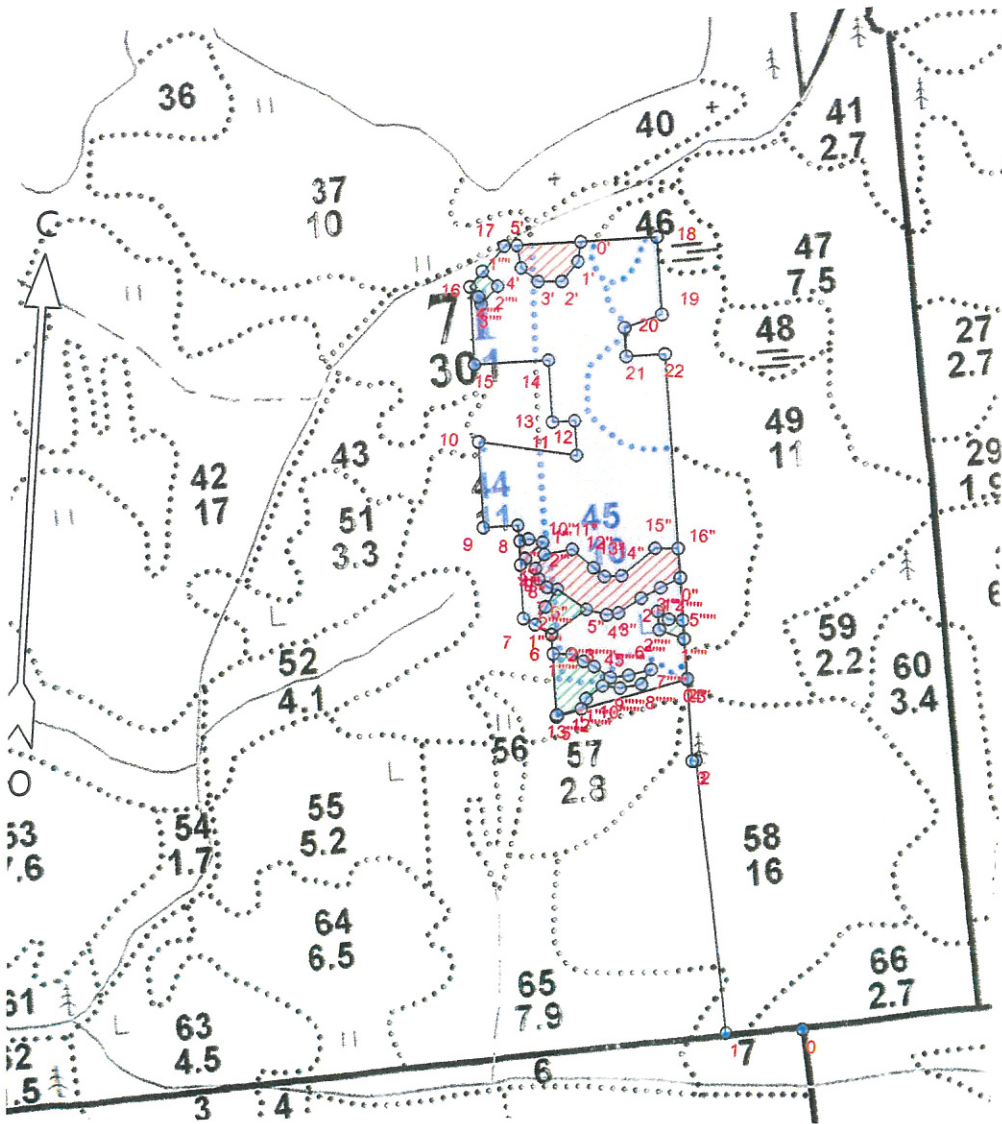


**ПРОЕКТ  
ЛЕСОВОССТАНОВЛЕНИЯ  
(создания лесных культур)**

на **весну, осень** 2022 года

Лесничество	<u>Подпорожское</u>	Участковое лесничество	<u>Подпорожское</u>
Номер квартала	<u>71</u>	Номер выдела	<u>выд. 44-6,3 га; выд 46-1,5 га; выд. 58-2,2 га</u>
Главная порода	<u>ель с ЗКС, сосна с ЗКС</u>		
Вид культур	<u>сплошные</u>		
<i>(сплошные, частичные, подпологовые, реконструкция)</i>			
Арендатор лесного участка	<u>ООО "Метя Форест Подпорожье"</u>		
<i>(наименование, № договора аренды, декларация, дата)</i>			
<u>Договор аренды № 2-2008-46-3 от 08.12.2008 г;</u>			
Площадь участка	<u>12,4 га</u>		
План участка, масштаб 1:10000			

л/к	<u>10,0</u>	га
кл. объект	<u>1,4</u>	га
дорога		га
Е.З.	<u>1,0</u>	га



Условные обозначения			
Эксплуатационный участок		Кл. объект	
Естественное зарастивание			

1. Категория лесокультурной площади: вырубка 2020 г. состояние очистки проведена в соответствии с технологической картой разработки лесосек  
 кол-во пней (валунов) на 1 га 810 шт., гарь г.; редины, пустырь, прогалины и т.д.

2. Рельеф почвы, механический состав, степень влажности рельеф равнинный, суглинок, в низких местах с повышенным накоплением влаги

3. Напочвенный покров (важнейшие растения-индикаторы) моховой (травяной) кислица

4. Тип леса (тип вырубки), тип лесорастительных условий КС С2; КС В2

5. Наличие естественного возобновления (по породам), тыс. шт./га размещение, средняя высота, м не имеется

6. Заражённость почвы вредителями, вид, в связи с отсутствием признаков заселения вредных организмов, обследование на лесном участке не проводилось

7. Состав, возраст, полнота, класс бонитета реконструируемого насаждения -

8. Способ реконструкции: ширина и направление коридоров, кулис, размеры окон, площадь расчищенных коридоров от общей площади реконструируемого участка (в %) -

9. Сроки и виды подготовки площади, применяемые машины и орудия осень 2021 года экскаватором

10. Способы и время обработки почвы, применяемые машины и орудия экскаватором площадками с микроповышением

11. Размещение и размеры площадок, террас, полос, борозд на площади и их направление площадки 40x50 см, высота микроповышения 20 см

12. Метод и способ создания культур (посадка сеянцами, саженцами, посев рядовой, строчно-луночный, комбинированный, ручной, механизированный) посадка с использованием посадочной трубы ели с ЗКС; сосны с ЗКС  
(применяемые машины и орудия)

13. Количество посадочных (посевных) мест на 1 га, тыс. шт./га 2,0 тыс. шт.

14. Размещение посадочных (посевных) мест, расстояние между рядами (площадками) 4,0-4,5 м, в рядах (площадках) 0,7-0,9 м

15. Схема смешения пород С-Е-Е-Е 95% Е; 15% С

16. Потребность в посадочном (посевном) материале 2,0 тыс. шт./га  
и на всю площадь по породам 20,0 тыс. шт.

17. Характеристика посадочного (посевного) материала по породам: возраст сеянцев, саженцев класс качества семян, их происхождение сеянцы ели с ЗКС  
, паспорт № сеянцы сосны с ЗКС

18. Способ подготовки семян к посеву -

19. Виды и способы агротехнических уходов, их кратность: ручная оправка от завала травой,

20. Виды и способы лесоводственных уходов, их кратность: уничтожение травянистой и древесной растительности в рядах-однократно-двукратно

21. Противопожарные и защитные мероприятия, протяженность, ширина минполос -

22. Намечаемый год перевода культур в лесопокрытую площадь 2030 год

(возраст, количество деревьев главных лесных пород, средняя высота в соответствии с приложением 3

**Правила лесовосстановления**

Составил:

Вед. специалист л/х Дмитриева Е.Г.  
(фамилия, имя, отчество)

Лесничий Подпорожского участкового лесничества Добровольский Д.Ю.

Проверил: Туркина О.Н.  
Инж. по л/восст. (фамилия, имя, отчество)

Согласовано с внесением следующих изменений

Гл. лесничий: Герасов Н.Л.  
(фамилия, имя, отчество)

31.01.2021  
(подпись, число)

31.01.2021  
(подпись, число)

31.01.2021  
(подпись, число)

31.01.2021  
(подпись, число)

*По факту создания 1/к уточнение в 19, 21*



Площадь общая, га		Площадь эксплуатационная, га	
Экспликация объекта			
Порядковый номер характерной (поворотной) точки	Геодезические координаты		
	X	Y	
Привязка			
0	531287.074	3270922.206	
1	531276.493	3270818.478	
2	531630.561	3270757.035	
3	531629.966	3270752.059	
4	531737.302	3270739.187	
Лесосека			
5	531677.673	3270568.933	
6	531785.031	3270556.085	
7	531804.026	3270517.412	
8	531926.295	3270502.784	
9	531920.597	3270455.023	
10	532032.926	3270441.589	
11	532023.179	3270575.535	
12	532068.906	3270570.063	
13	532065.343	3270540.216	
14	532146.856	3270530.464	
15	532134.867	3270429.980	
16	532237.255	3270417.737	
17	532293.891	3270460.739	
18	532318.191	3270663.722	
19	532215.953	3270676.895	
20	532195.770	3270628.875	
21	532158.010	3270633.404	
22	532164.087	3270684.154	
23	531737.269	3270739.167	
Экспликация объекта			
Порядковый номер характерной (поворотной) точки	Геодезические координаты		
	X	Y	
Привязка			
18	532318.191	3270663.722	
Лесосека			
0'	532305.941	3270563.660	
1'	532279.862	3270561.600	
2'	532252.053	3270541.482	
3'	532249.950	3270510.072	
4'	532266.569	3270486.028	
5'	532295.968	3270478.597	
Экспликация объекта			
Порядковый номер характерной (поворотной) точки	Геодезические координаты		
	X	Y	
Привязка			
23	531737.269	3270739.167	
Лесосека			
0"	531870.030	3270721.992	
1"	531855.334	3270696.919	
2"	531840.066	3270672.197	
3"	531818.841	3270643.337	

4"	531815.265	3270627.892	
5"	531820.888	3270600.648	
6"	531845.061	3270559.908	
7"	531846.953	3270546.134	
8"	531857.331	3270534.552	
9"	531870.916	3270529.451	
10"	531890.127	3270540.302	
11"	531899.093	3270577.020	
12"	531876.265	3270607.036	
13"	531865.648	3270622.010	
14"	531867.975	3270644.485	
15"	531907.097	3270687.014	
16"	531908.484	3270716.973	
Экспликация объекта			
Порядковый номер характерной (поворотной) точки	Геодезические координаты		
	X	Y	
Привязка			
8	531926.295	3270502.784	
Лесосека			
0"	531905.621	3270506.398	
1"	531909.181	3270518.111	
2"	531905.860	3270537.156	
3"	531883.173	3270515.426	
4"	531873.926	3270508.924	
Экспликация объекта			
Порядковый номер характерной (поворотной) точки	Геодезические координаты		
	X	Y	
Привязка			
16	532237.255	3270417.737	
1"	532258.838	3270432.576	
2"	532240.378	3270454.695	
3"	532214.894	3270434.151	
4"	532224.751	3270429.911	
Экспликация объекта			
Порядковый номер характерной (поворотной) точки	Геодезические координаты		
	X	Y	
Привязка			
0"	531737.702	3270739.250	
Лесосека			
1"	531789.673	3270731.905	
2"	531799.976	3270698.473	
3"	531824.015	3270694.834	
4"	531814.341	3270710.008	
5"	531814.258	3270728.335	
Экспликация объекта			
Порядковый номер характерной (поворотной) точки	Геодезические координаты		
	X	Y	
Привязка			
5	531677.673	3270568.933	
1"	531759.872	3270559.839	
2"	531760.997	3270584.543	
3"	531752.553	3270601.265	

4"	531746.505	3270615.748	
5"	531733.165	3270637.782	
6"	531737.726	3270662.071	
7"	531747.174	3270691.211	
8"	531727.096	3270679.365	
9"	531720.041	3270651.373	
10"	531721.673	3270628.287	
11"	531703.580	3270607.374	
12"	531689.951	3270601.421	
13"	531679.985	3270569.674	
Экспликация объекта			
Порядковый номер характерной (поворотной) точки	Геодезические координаты		
	X	Y	
Привязка			
6	531785.031	3270556.085	
1"	531796.762	3270533.445	
2"	531820.953	3270545.721	
6"	531845.061	3270559.908	
5"	531820.888	3270600.648	
Лесосека			
Номер лесосеки		Площадь лесосеки, га	
Основной полигон		12.4	
Полигон 2		0.4	
Полигон 3		1.0	
Полигон 4		0.1	
Полигон 5		0.1	
Полигон 6		0.1	
Полигон 7		0.5	
Полигон 8		0.2	

\* - Координаты получены при помощи GPS Garmin GPSMap 64 st (указывается наименование и марка прибора, с помощью которого определены географические координаты). Географические координаты пересчитаны в геодезические координаты в системе координат МСК-47 Ленинградской области - зона 3. (указывается система координат, в которой представлены геодезические координаты)

