

**ПРОЕКТ
ЛЕСОВОССТАНОВЛЕНИЯ
(создания лесных культур)**

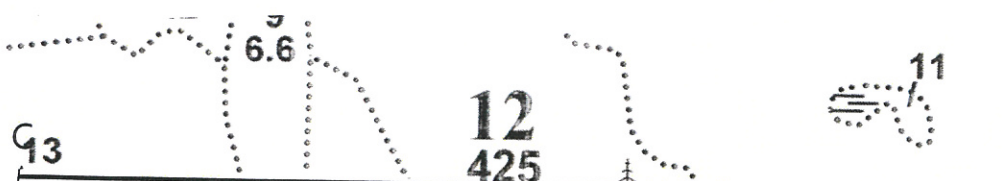
на весну, осень 2022 года

Лесничество Подпорожское Участковое лесничество Токарское
 Номер квартала 12 Номер выдела выд. 36-0,8 га; выд. 38-2,0 га; выд. 39-0,6 га
 Главная порода ель с ЗКС
 Вид культур сплошные

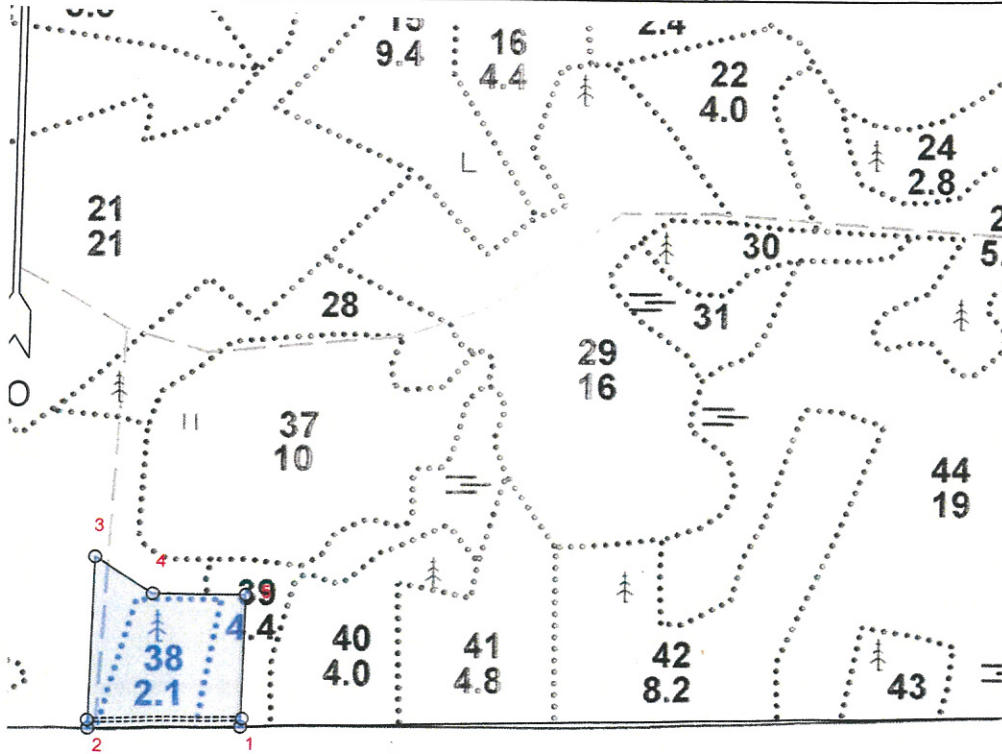
(сплошные, частичные, подпологовые, реконструкция)
 Арендатор лесного участка ООО "Метса Форест Подпорожье"
 (наименование, № договора аренды, декларация, дата)
Договор аренды № 2-2008-12-46-3 от 08.12.2008 г

Площадь участка 3,7 га
 План участка, масштаб 1:10000

л/к 3,4 га
 кл. объект _____ га
 дорога 0,3 га
 Е.З. _____ га



Условные обозначения		
Эксплуатационный участок		Лесная дорога



Площадь общая, га		Площадь эксплуатационная, га	
3.7		3.6	
Экспликация объекта			
Порядковый номер характерной (поворотной) точки	Геодезические координаты		
	X	Y	
Привязка			
0	573306.581	3270873.321	
Лесосека			
1	573263.048	3269801.434	
2	573255.016	3269601.111	
3	573481.307	3269603.850	
4	573434.346	3269683.186	
5	573437.153	3269803.478	
Номера точек	Азимуты линий	Длина линий	
Привязка			
0 - 1	256°.30'	1070	
Лесосека			
1 - 2	256°.30'	200	
2 - 3	349°.30'	226	
3 - 4	109°.30'	92	
4 - 5	77°.30'	120	
5 - 1	169°.30'	174	
Лесосека			
Номер лесосеки		Площадь лесосеки, га	
Основной полигон		3.7	

* - Координаты получены при помощи GPS Garmin GPSMap 64 st (указывается наименование и марка прибора, с помощью которого определены географические координаты). Географические координаты пересчитаны в геодезические координаты в системе координат МСК-47 Ленинградской области - зона 3. (указывается система координат, в которой представлены геодезические координаты)

1. Категория лесокультурной площади: вырубка 2020 г. состояние очистки проведена в соответствии с технологической картой разработки лесосек
кол-во пней (валунов) на 1 га 820 шт., гарь г.; редины, пустырь, прогалины и т.д.

2. Рельеф почвы, механический состав, степень влажности рельеф равнинный, суглинок, в низких местах с повышенным накоплением влаги

3. Напочвенный покров (важнейшие растения-индикаторы) моховой (травяной) кислица

4. Тип леса (тип рубки), тип лесорастительных условий КС С2; ТТ С4

5. Наличие естественного возобновления (по породам), тыс.шт./га не имеется размещение, средняя высота, м

6. Заражённость почвы вредителями, вид, в связи с отсутствием признаков заселения вредных организмов, обследование на лесном участке не проводилось

7. Состав, возраст, полнота, класс бонитета реконструируемого насаждения -

8. Способ реконструкции: ширина и направление коридоров, кулис, размеры окон, площадь расчищенных коридоров от общей площади реконструируемого участка (в %) -

9. Сроки и виды подготовки площади, применяемые машины и орудия лето 2021 года экскаватором

10. Способы и время обработки почвы, применяемые машины и орудия экскаватором площадками с микроповышением

11. Размещение и размеры площадок, террас, полос, борозд на площади и их направление площадки 40x50 см, высота микроповышения 20см

12. Метод и способ создания культур (посадка сеянцами, саженцами, посев рядовой, строчно-луночный, комбинированный, ручной, механизированный) посадка с использованием посадочной трубы ели с ЗКС
(применяемые машины и орудия)

13. Количество посадочных (посевных) мест на 1 га, тыс.шт./га 2,0 тыс.шт.

14. Размещение посадочных (посевных) мест, расстояние между рядами (площадками) 4,0-4,5 м, в рядах (площадках) 0,7-0,9 м

15. Схема смешения пород Е-Е-Е-Е

16. Потребность в посадочном (посевном) материале 2,0 тыс шт /га и на всю площадь по породам 6,8 тыс .шт

17. Характеристика посадочного (посевного) материала по породам: возраст сенцев, саженцев класс качества семян, их происхождение сеянцы ели с ЗКС, паспорт №

18. Способ подготовки семян к посеву -

19. Виды и способы агротехнических уходов, их кратность: ручная оправка от завала травой,

20. Виды и способы лесоводственных уходов, их кратность: уничтожение травянистой и и древесной растительности в рядах-однократно-двукратно

21. Противопожарные и защитные мероприятия, протяженность, ширина минполос -

22. Намечаемый год перевода культур в лесопокрывную площадь 2030 год

23. Показатели оценки восстанавливаемых лесов для признания работ по лесовосстановлению завершёнными (возраст, количество деревьев главных лесных пород, средняя высота в соответствии с приложением 3 Правил лесовосстановления)

Составил:
Вед. специалист л/х Дмитриева Е.Г. (подпись, число) 15.09.21
(фамилия, имя, отчество)

Лесничий Токарского участкового лесничества
Горб О.В. (подпись, число) 15.09.21
(фамилия, имя, отчество)

Проверил:
Инж. по л/восст. Туркина О.Н. (подпись, число) 15.09.21
(фамилия, имя, отчество)

Согласовано с внесением следующих изменений
Гл. лесничий: Герасов Н.Л. (подпись, число) 15.09.21
(фамилия, имя, отчество)

По факту создания л/к уточнить к. 17.09