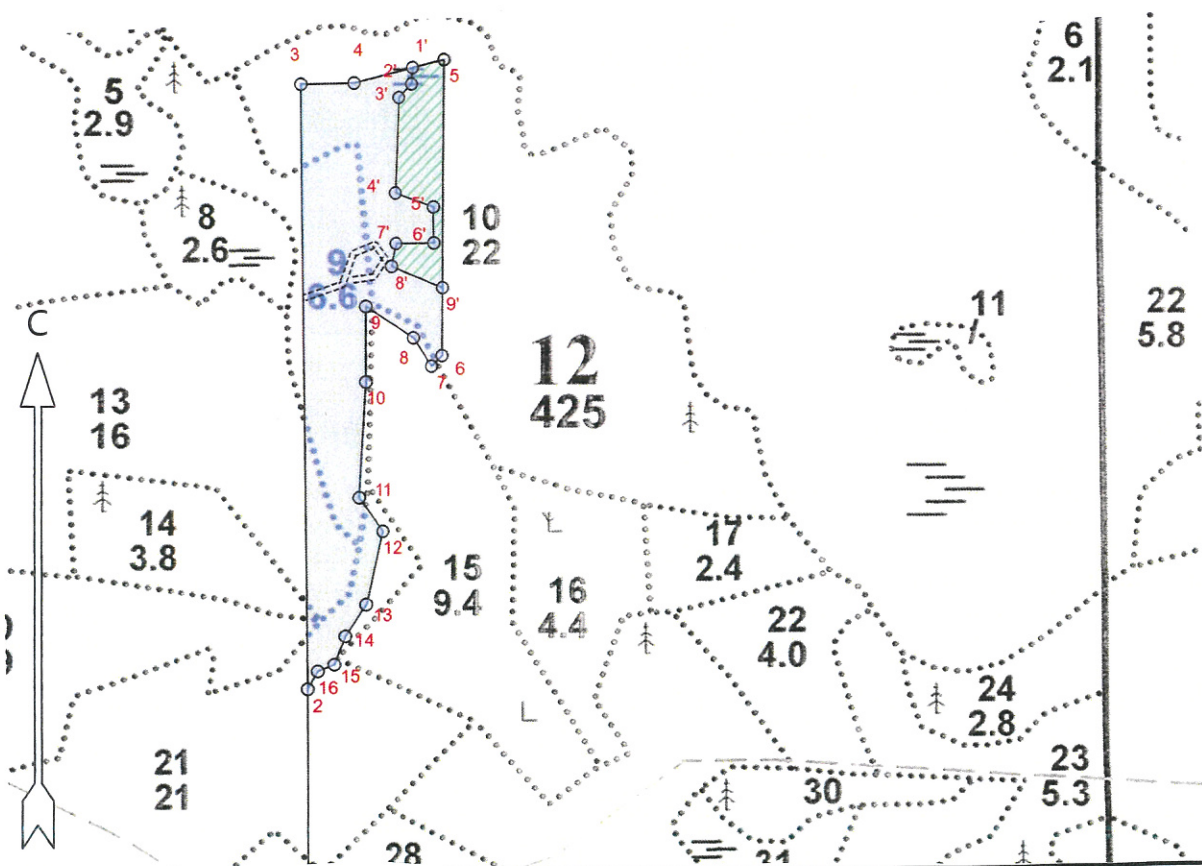


**ПРОЕКТ  
ЛЕСОВОССТАНОВЛЕНИЯ  
(создания лесных культур)**

**на весну, осень 2022 года**

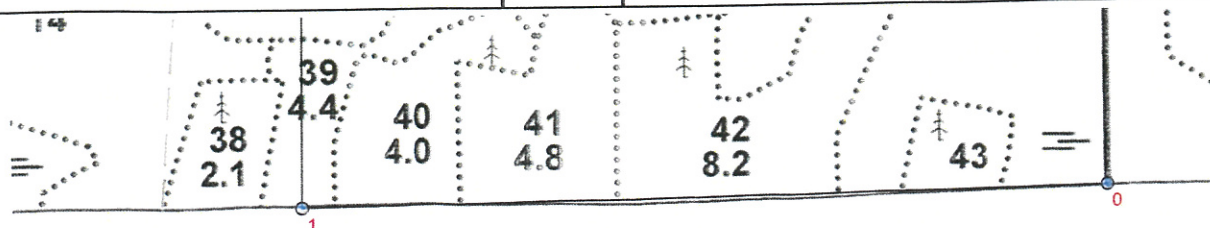
Лесничество	<u>Подпорожское</u>	Участковое лесничество	<u>Токарское</u>
Номер квартала	<u>12</u>	Номер выдела	<u>выд. 9-3,4 га; выд. 10-3,0га; выд. 13-1,5 га; выд. 14-0,1 га; выд. 20-0,1 га</u>
Главная порода	<u>ель с ЗКС</u>		
Вид культур	<u>СПЛОШНЫЕ</u>		
<small>(сплошные, частичные, подпологовые, реконструкция)</small>			
Арендатор лесного участка	<u>ООО "Метса Форест Подпорожье"</u>		
<small>(наименование, № договора аренды, декларация, дата)</small>			
<u>Договор аренды № 2-2008-12-46-3 от 08.12.2008 г</u>			
Площадь участка	<u>9,8 га</u>		
План участка, масштаб 1:10000			

л/к	<u>8,1</u>	га
кл. объект		га
дорога	<u>0,2</u>	га
Е.З.	<u>1,5</u>	га



Условные обозначения

Кл. объект		Лесная дорога	
Естественное зарастивание			



1. Категория лесокультурной площади: вырубка 2020 г. состояние очистки проведена в соответствии с технологической картой разработки лесосек  
 кол-во пней (валунов) на 1 га 810 шт., гарь г.; редина, пустырь, прогалина и т.д.

2. Рельеф почвы, механический состав, степень влажности рельеф равнинный, суглинок, в низких местах с повышенным накоплением влаги

3. Напочвенный покров (важнейшие растения-индикаторы) моховой (травяной) черника; кислица

4. Тип леса (тип вырубки), тип лесорастительных условий ЧС В3; КС С2

5. Наличие естественного возобновления (по породам), тыс.шт./га не имеется размещение, средняя высота, м

6. Заражённость почвы вредителями, вид, в связи с отсутствием признаков заселения вредных организмов, обследование на лесном участке не проводилось

7. Состав, возраст, полнота, класс бонитета реконструируемого насаждения -

8. Способ реконструкции: ширина и направление коридоров, кулис, размеры окон, площадь расчищенных коридоров от общей площади реконструируемого участка (в %) -

9. Сроки и виды подготовки площади, применяемые машины и орудия лето 2021 года экскаватором

10. Способы и время обработки почвы, применяемые машины и орудия экскаватором площадками с микроповышением

11. Размещение и размеры площадок, террас, полос, борозд на площади и их направление площадки 40x50 см, высота микроповышения 20см

12. Метод и способ создания культур (посадка сеянцами, саженцами, посев рядовой, строчно-луночный, комбинированный, ручной, механизированный) посадка с использованием посадочной трубы ели с ЗКС (применяемые машины и орудия)

13. Количество посадочных (посевных) мест на 1 га, тыс.шт./га 2,0 тыс.шт.

14. Размещение посадочных (посевных) мест, расстояние между рядами (площадками) 4,0-4,5 м, в рядах (площадках) 0,7-0,9 м

15. Схема смешения пород Е-Е-Е-Е

16. Потребность в посадочном (посевном) материале 2,0 тыс шт /га  
и на всю площадь по породам 16,2 тыс .шт

17. Характеристика посадочного (посевного) материала по породам: возраст сеянцев, саженцев класс качества семян, их происхождение сеянцы ели с ЗКС, паспорт №

18. Способ подготовки семян к посеву -

19. Виды и способы агротехнических уходов, их кратность: ручная оправка от завала травой,

20. Виды и способы лесоводственных уходов, их кратность: уничтожение травянистой и древесной растительности в рядах-однократно-двукратно

21. Противопожарные и защитные мероприятия, протяженность, ширина минполос

22. Намечаемый год перевода культур в лесопокрытую площадь 2030 год

23. Показатели оценки восстанавливаемых лесов для признания работ по лесовосстановлению завершёнными (возраст, количество деревьев главных лесных пород, средняя высота в соответствии с приложением 3 Правил лесовосстановления)

Составил:  
 Вед. специалист л/х Дмитриева Е.Г. (подпись, число) 18.09.21  
 Лесничий Токарского участкового лесничества Горб О.В. (подпись, число) 15.09.21  
 Проверил:  
 Инж. по л/восст. Туркина О.Н. (подпись, число) 15.09.21  
 Согласовано с внесением следующих изменений  
 Гл. лесничий: Герасов Н.Л. (подпись, число) 15.09.21

*По факту создания л/к угодья № 17, 2*



Площадь общая, га		Площадь эксплуатационная, га	
9.8		9.7	
Экспликация объекта			
Порядковый номер характерной (поворотной) точки	Геодезические координаты		
	X	Y	
Привязка			
0	573306.581	3270873.321	
1	573272.389	3269801.096	
Лесосека			
2	574052.169	3269796.740	
3	574852.855	3269785.215	
4	574854.443	3269854.339	
5	574885.885	3269977.647	
6	574493.465	3269976.404	
7	574479.351	3269962.185	
8	574516.771	3269937.078	
9	574558.347	3269870.906	
10	574458.241	3269871.461	
11	574305.312	3269862.946	
12	574260.668	3269895.205	
13	574164.171	3269872.575	
14	574122.277	3269845.144	
15	574084.813	3269830.982	
16	574075.882	3269809.731	
Номера точек	Азимуты линий	Длина линий	
Привязка			
0 - 1	257°.00'	1070	
1 - 2	348°.30'	779	
Лесосека			
2 - 3	348°.00'	800	
3 - 4	77°.30'	69	
4 - 5	64°.30'	127	
5 - 6	169°.00'	392	
6 - 7	214°.00'	20	
7 - 8	315°.00'	45	
8 - 9	291°.00'	78	
9 - 10	168°.30'	100	
10 - 11	172°.00'	153	
11 - 12	133°.00'	55	
12 - 13	182°.00'	99	
13 - 14	202°.00'	50	
14 - 15	189°.30'	40	
15 - 16	236°.00'	23	
16 - 2	197°.30'	27	
Экспликация объекта			
Порядковый номер характерной (поворотной) точки	Геодезические координаты		
	X	Y	
5	574885.885	3269977.647	

1'	574875.161	3269934.768
2'	574853.398	3269933.356
3'	574835.412	3269915.317
4'	574708.647	3269911.219
5'	574690.310	3269964.244
6'	574642.567	3269964.917
7'	574641.679	3269912.234
8'	574611.420	3269905.989
9'	574583.522	3269976.571
Номера точек	Азимуты линий	Длина линий
5 - 1'	245°.00'	44
1' - 2'	172°.30'	22
2' - 3'	214°.00'	25
3' - 4'	170°.30'	127
4' - 5'	98°.00'	56
5' - 6'	168°.00'	48
6' - 7'	258°.00'	53
7' - 8'	180°.30'	31
8' - 9'	100°.30'	76
9' - 5	349°.00'	302
Лесосека		
Номер лесосеки	Площадь лесосеки, га	
Основной полигон	9.8	
Полигон 2	1.5	

\* - Координаты получены при помощи GPS Garmin GPSMap 64 st (указывается наименование и марка прибора, с помощью которого определены географические координаты). Географические координаты пересчитаны в геодезические координаты в системе координат МСК-47 Ленинградской области - зона 3.(указывается система координат, в которой представлены геодезические координаты)