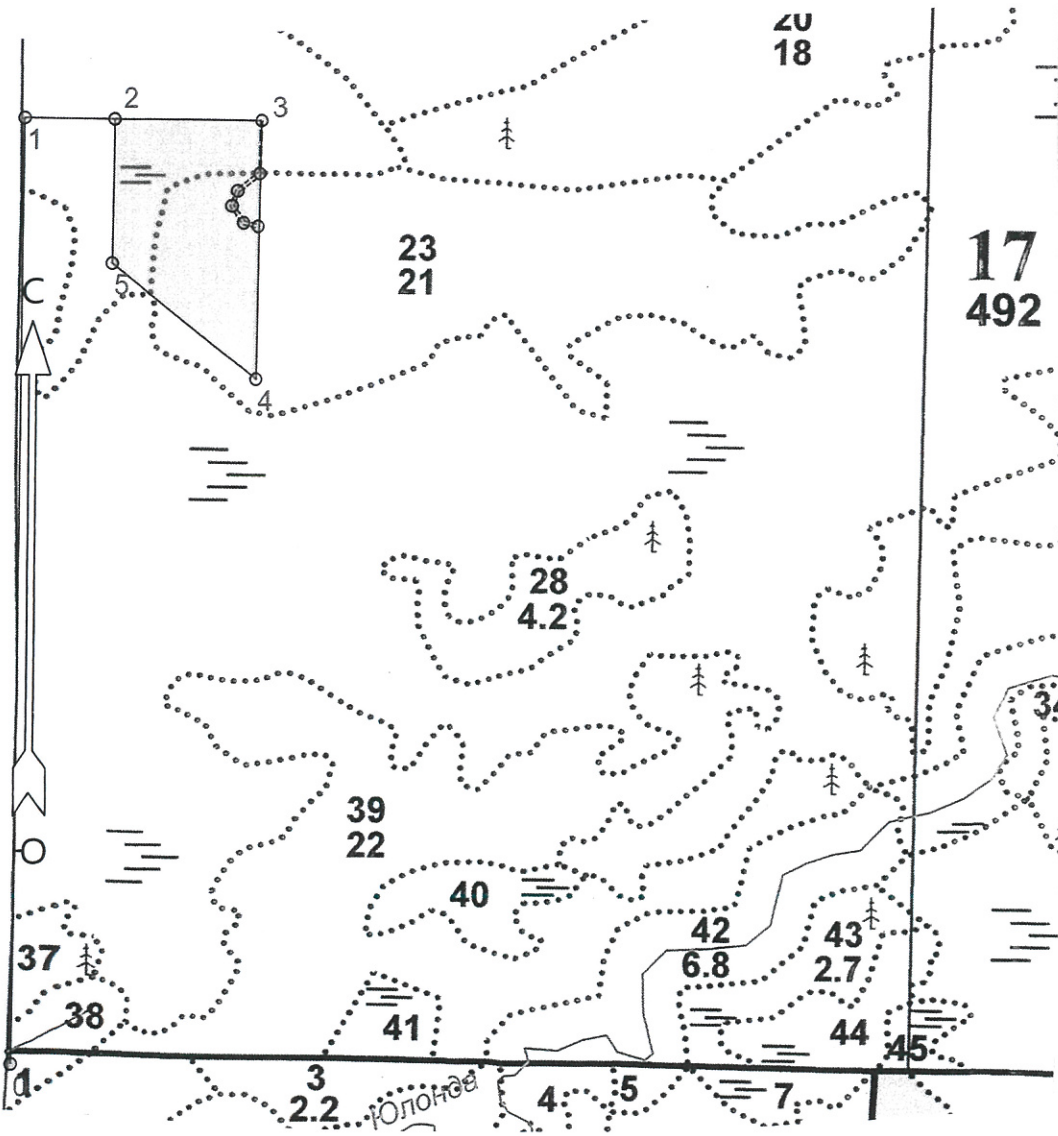


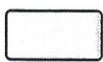

**ПРОЕКТ
ЛЕСОВОССТАНОВЛЕНИЯ
(создания лесных культур)**

на весну, осень 2022 года

Лесничество	<u>Подпорожское</u>	Участковое лесничество	<u>Токарское</u>
Номер квартала	<u>17</u>	Номер выдела	<u>выд. 14-2,8 га; выд. 23-2,4 га</u>
Главная порода	<u>ель с ЗКС</u>		
Вид культур	<u>сплошные</u>		
<small>(сплошные, частичные, подпологовые, реконструкция)</small>			
Арендатор лесного участка	<u>ООО "Метса Форест Подпорожье"</u>		
<small>(наименование, № договора аренды, декларация, дата)</small>			
<u>Договор аренды № 2-2008-46-3 от 08.12.2008 г;</u>			
Площадь участка	<u>5,4 га</u>		
План участка, масштаб	<u>1:10000</u>		

л/к 5,2 га
 кл. объект _____ га
 дорога 0,2 га
 Е.З. _____ га



Условные обозначения	
Эксплуатационная площадь	 Лесная дорога
	

1. Категория лесокультурной площади: вырубка 2021 г. состояние очистки проведена в соответствии с технологической картой разработки лесосек
кол-во пней (валунов) на 1 га 810 шт. гарь г.; редины, пустырь, прогалины и т.д.

2. Рельеф почвы, механический состав, степень влажности рельеф равнинный, суглинок, в низких местах с повышенным накоплением влаги

3. Напочвенный покров (важнейшие растения-индикаторы) моховой (травяной) долгомошник, кислица

4. Тип леса (тип вырубки), тип лесорастительных условий ДЛ А4; КС С2

5. Наличие естественного возобновления (по породам), тыс.шт./га размещение, средняя высота, м не имеется

6. Заражённость почвы вредителями, вид, в связи с отсутствием признаков заселения вредных организмов, обследование на лесном участке не проводилось

7. Состав, возраст, полнота, класс бонитета реконструируемого насаждения -

8. Способ реконструкции: ширина и направление коридоров, кулис, размеры окон, площадь расчищенных коридоров от общей площади реконструируемого участка (в %) -

9. Сроки и виды подготовки площади, применяемые машины и орудия осень 2021 года экскаватором

10. Способы и время обработки почвы, применяемые машины и орудия экскаватором площадками с микроповышением

11. Размещение и размеры площадок, террас, полос, борозд на площади и их направление площадки 40x50 см, высота микроповышения 20см

12. Метод и способ создания культур (посадка сеянцами, саженцами, посев рядовой, строчно-луночный, комбинированный, ручной, механизированный) посадка с использованием посадочной трубы ели с ЗКС (применяемые машины и орудия)

13. Количество посадочных (посевных) мест на 1 га, тыс.шт./га 2,0 тыс.шт.

14. Размещение посадочных (посевных) мест, расстояние между рядами (площадками) 4,0-4,5 м, в рядах (площадках) 0,7-0,9 м

15. Схема смешения пород Е-Е-Е-Е

16. Потребность в посадочном (посевном) материале 2,0 тыс шт /га и на всю площадь по породам 10,4 тыс .шт

17. Характеристика посадочного (посевного) материала по породам: возраст сенцев, саженцев класс качества семян, их происхождение сеянцы ели с ЗКС паспорт №

18. Способ подготовки семян к посеву -

19. Виды и способы агротехнических уходов, их кратность: ручная оправка от завала травой,

20. Виды и способы лесоводственных уходов, их кратность: уничтожение травянистой и древесной растительности в рядах-однократно-двукратно

21. Противопожарные и защитные мероприятия, протяженность, ширина минполос -

22. Намечаемый год перевода культур в лесопокрывную площадь 2030 год

(возраст, количество деревьев главных лесных пород, средняя высота в соответствии с приложением 3

Правила лесовосстановления

Составил: Дмитриева Е.Г. (подпись, число) 11.01.2021
Вед. специалист л/х (фамилия, имя, отчество)

Лесничий Токарского участкового лесничества Горб О.В. (подпись, число) 11.01.2021

Проверил: Туркина О.Н. (подпись, число) 11.01.2021
Инж. по л/восст. (фамилия, имя, отчество)

Согласовано с внесением следующих изменений Герасов Н.Л. (подпись, число) 11.01.2021
Гл. лесничий: (фамилия, имя, отчество)

по факту создания л/к угодий в 17, 21

Площадь общая, га		Площадь эксплуатационная, га	
5,4		5,4	
Экспликация объекта			
Порядковый номер характерной (поворотной) точки	Геодезические координаты		
	X	Y	
Привязка			
0	571026.54	3268678.27	
1	572277.81	3268678.64	
Лесосека			
2	572277.41	3268793.89	
3	572277.04	3268994.88	
4	571934.25	3268991.65	
5	572085.92	3268792.72	
Номера точек	Азимуты линий	Длина линий	
Привязка			
0 - 1	347°.00'	1250	
1 - 2	77°.00'	115	
Лесосека			
2 - 3	77°.00'	200	
3 - 4	167°.30'	342	
4 - 5	294°.00'	250	
5 - 2	347°.00'	191	
Лесосека			
Номер лесосеки		Площадь лесосеки, га	
4		5,4	

* - Координаты получены при помощи GPS Garmin GPSMap 64 st (указывается наименование и марка прибора, с помощью которого определены географические координаты). Географические координаты пересчитаны в геодезические координаты в системе координат МСК-47 Ленинградской области - зона 3.(указывается система координат, в которой представлены геодезические координаты)