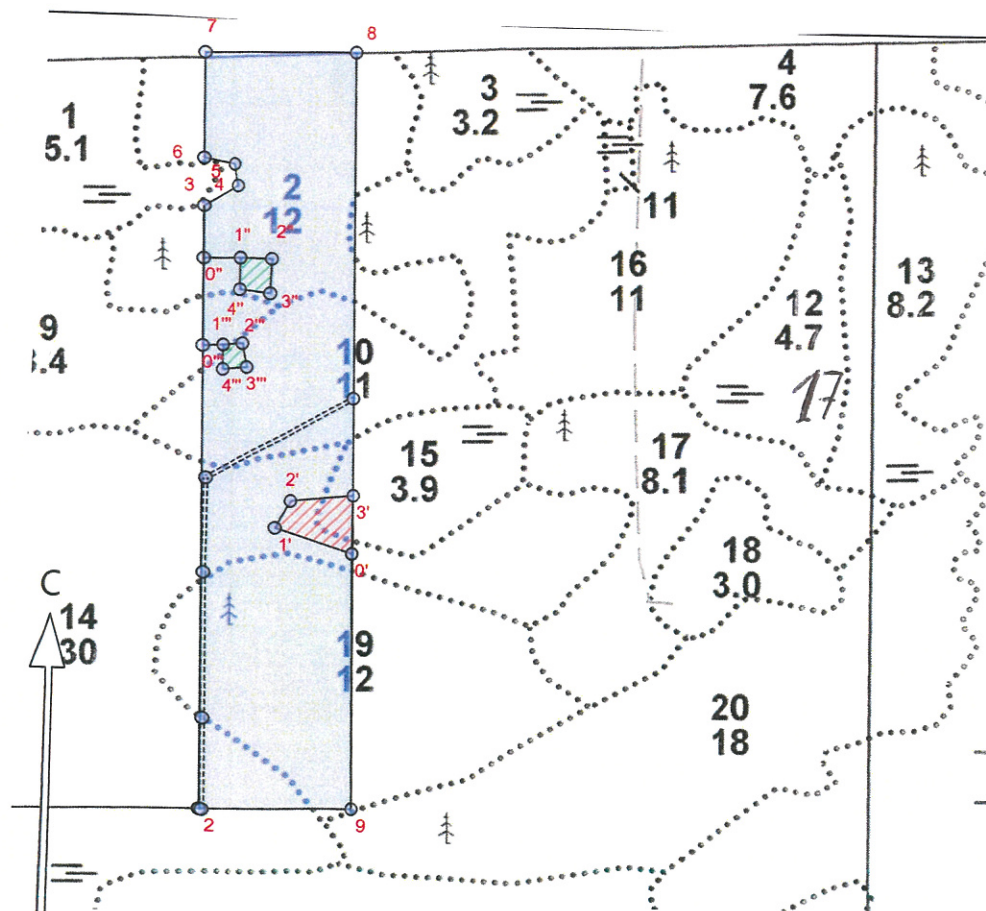


## ПРОЕКТ ЛЕСОВОССТАНОВЛЕНИЯ (создания лесных культур)

на **весну, осень** 2022 года

Лесничество	<u>Подпорожское</u>	Участковое лесничество	<u>Токарское</u>
Номер квартала	<u>17</u>	Номер выдела	<u>в. 2-6,2 га; в. 9-0,6 га; в. 10-3,1 га; в. 14-2,6 га; в. 15-0,2 га; в. 19-5,1 га, -</u>
Главная порода	<u>ель с ЗКС</u>		
Вид культур	<u>сплошные</u>		
<small>(сплошные, частичные, подпологовые, реконструкция)</small>			
Арендатор лесного участка	<u>ООО "Метя Форест Подпорожье"</u>		
<small>(наименование, № договора аренды, декларация, дата)</small>			
<u>Договор аренды № 2-2008-46-3 от 08.12.2008 г;</u>			
Площадь участка	<u>19,8 га</u>		
План участка, масштаб 1:10000			

л/к	<u>17,8</u>	га
кл. объект	<u>0,5</u>	га
дорога	<u>1,2</u>	га
Е.З.	<u>0,3</u>	га



\* - Координаты получены при помощи GPS Garmin GPSMap 64 st (указывается наименование и марка прибора, с помощью которого определены географические координаты). Географические координаты пересчитаны в геодезические координаты в системе координат МСК-47 Ленинградской области - зона 3. (указывается система координат, в которой представлены геодезические координаты)

Условные обозначения		
Эксплуатационный участок		Кл. объект
Лесная дорога		Естественное заравнивание

1. Категория лесокультурной площади: вырубка 2021 г. состояние очистки проведена в соответствии с технологической картой разработки лесосек  
кол-во пней (валунов) на 1 га 810 шт. гарь г.; редина, пустырь, прогалина и т.д.

2. Рельеф почвы, механический состав, степень влажности рельеф равнинный, суглинок, в низких местах с повышенным накоплением влаги

3. Напочвенный покров (важнейшие растения-индикаторы) моховой (травяной) долгомошник, кислица

4. Тип леса (тип вырубки), тип лесорастительных условий ЧС В2; КС С 2

5. Наличие естественного возобновления (по породам), тыс.шт./га размещение, средняя высота, м не имеется

6. Заражённость почвы вредителями, вид, в связи с отсутствием признаков заселения вредных организмов, обследование на лесном участке не проводилось

7. Состав, возраст, полнота, класс бонитета реконструируемого насаждения -

8. Способ реконструкции: ширина и направление коридоров, кулис, размеры окон, площадь расчищенных коридоров от общей площади реконструируемого участка (в %) -

9. Сроки и виды подготовки площади, применяемые машины и орудия осень 2021 года экскаватором

10. Способы и время обработки почвы, применяемые машины и орудия экскаватором площадками с микроповышением

11. Размещение и размеры площадок, террас, полос, борозд на площади и их направление площадки 40x50 см, высота микроповышения 20см

12. Метод и способ создания культур (посадка сеянцами, саженцами, посев рядовой, строчно-луночный, комбинированный, ручной, механизированный) посадка с использованием посадочной трубы ели с ЗКС (применяемые машины и орудия)

13. Количество посадочных (посевных) мест на 1 га, тыс.шт./га 2,0 тыс.шт.

14. Размещение посадочных (посевных) мест, расстояние между рядами (площадками) 4,0-4,5 м, в рядах (площадках) 0,7-0,9 м

15. Схема смешения пород Е-Е-Е-Е

16. Потребность в посадочном (посевном) материале 2,0 тыс шт /га  
и на всю площадь по породам 35,6 тыс .шт

17. Характеристика посадочного (посевного) материала по породам: возраст сенцев, саженцев класс качества семян, их происхождение сеянцы ели с ЗКС паспорт №

18. Способ подготовки семян к посеву -

19. Виды и способы агротехнических уходов, их кратность: ручная оправка от завала травой,

20. Виды и способы лесоводственных уходов, их кратность: уничтожение травянистой и древесной растительности в рядах-однократно-двукратно

21. Противопожарные и защитные мероприятия, протяженность, ширина минполос

22. Намечаемый год перевода культур в лесопокрытую площадь 2030 год

(возраст, количество деревьев главных лесных пород, средняя высота в соответствии с приложением 3  
**Правила лесовосстановления**

Составил: Дмитриева Е.Г.  
Вед. специалист л/х (фамилия, имя, отчество)  
Лесничий Токарского участкового лесничества  
Горб О.В.  
Проверил: Туркина О.Н.  
Инж. по л/восст. (фамилия, имя, отчество)  
Согласовано с внесением следующих изменений  
Гл. лесничий: Герасов Н.Л.  
(фамилия, имя, отчество)

М.О.Д.Д.  
(подпись, число)  
М.О.Д.Д.  
(подпись, число)  
М.О.Д.Д.  
(подпись, число)  
М.О.Д.Д.  
(подпись, число)

*По факту создания и/к уточнить 4.11.21*

Площадь общая, га	Площадь эксплуатационная, га	
19.8	19.8	
Экспликация объекта		
Порядковый номер характерной (поворотной) точки	Геодезические координаты	
	X	Y
Привязка		
0	571033.155	3268687.310
1	572283.803	3268647.930
Лесосека		
2	572293.730	3268963.475
3	573091.268	3268945.424
4	573119.084	3268989.472
5	573147.596	3268984.029
6	573154.503	3268943.542
7	573294.597	3268940.372
8	573300.898	3269140.699
9	572300.064	3269163.782
Номера точек	Азимуты линий	Длина линий
	Привязка	
0 - 1	347°.00'	1250
1 - 2	77°.00'	315
Лесосека		
2 - 3	347°.30'	797
3 - 4	46°.30'	52
4 - 5	338°.00'	29
5 - 6	268°.30'	41
6 - 7	347°.30'	140
7 - 8	77°.00'	200
8 - 9	167°.30'	1000
9 - 2	257°.00'	200
Экспликация объекта		
Порядковый номер характерной (поворотной) точки	Геодезические координаты	
	X	Y
Привязка		
9	572300.064	3269163.782
Лесосека		
0'	572636.771	3269154.814
1'	572667.740	3269050.749
2'	572703.972	3269070.282
3'	572713.621	3269154.399
Номера точек	Азимуты линий	Длина линий
	Привязка	
9 - 0'	347°.30'	337
Лесосека		
0' - 1'	275°.30'	108
1' - 2'	17°.00'	41
2' - 3'	72°.30'	85

3' - 0'	168°.30'	77
Экспликация объекта		
Порядковый номер характерной (поворотной) точки	Геодезические координаты	
	X	Y
Привязка		
3	573091.268	3268945.424
0"	573021.773	3268947.166
Лесосека		
1"	573023.420	3268995.876
2"	573023.460	3269036.691
3"	572977.615	3269035.917
4"	572981.441	3268996.403
Номера точек	Азимуты линий	Длина линий
	Привязка	
3 - 0"	167°.30'	69
0" - 1"	77°.00'	49
Лесосека		
1" - 2"	79°.00'	41
2" - 3"	170°.00'	46
3" - 4"	264°.30'	40
4" - 1"	348°.00'	42
Экспликация объекта		
Порядковый номер характерной (поворотной) точки	Геодезические координаты	
	X	Y
Привязка		
3	573091.268	3268945.424
0"	572905.886	3268949.513
Лесосека		
1"	572907.605	3268975.420
2"	572910.205	3269001.912
3"	572878.734	3269008.305
4"	572875.243	3268975.748
Номера точек	Азимуты линий	Длина линий
	Привязка	
3 - 0"	167°.30'	185
0" - 1"	75°.00'	26
Лесосека		
1" - 2"	73°.00'	27
2" - 3"	157°.30'	32
3" - 4"	252°.30'	33
4" - 1"	348°.00'	32
Лесосека		
Номер лесосеки	Площадь лесосеки, га	
Основной полигон	19.8	
Полигон 2	0.5	
Полигон 3	0.2	
Полигон 4	0.1	