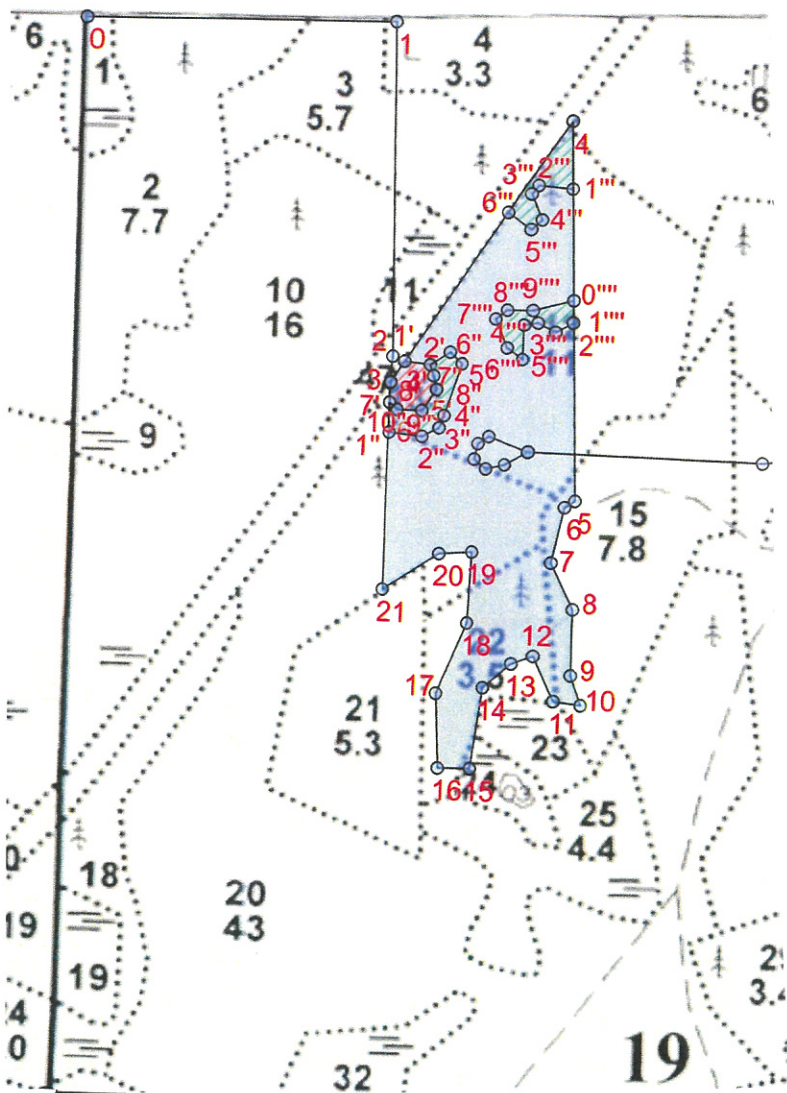


**ПРОЕКТ
ЛЕСОВОССТАНОВЛЕНИЯ
(создания лесных культур)**



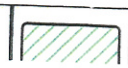
на **весну, осень** 2022 года

Лесничество	<u>Подпорожское</u>	Участковое лесничество	<u>Токарское</u>
Номер квартала	<u>19</u>	Номер выдела	<u>выд. 12-5,3 га; выд. 13-0,1 га; выд. 20-3,1 га; выд. 22-2,7 га</u>
Главная порода	<u>ель с ЗКС</u>		
Вид культур	<u>сплошные</u>		
<i>(сплошные, частичные, подпологовые, реконструкция)</i>			
Арендатор лесного участка	<u>ООО "Метя Форест Подпорожье"</u>		
<i>(наименование, № договора аренды/декларация, дата)</i>			
<u>Договор аренды № 2-2008-46-3 от 08.12.2008 г;</u>			
Площадь участка	<u>12,8 га</u>		
План участка, масштаб 1:10000			

л/к	<u>11,2</u>	га
кл. объект	<u>0,3</u>	га
дорога	<u>0,2</u>	га
Е.З.	<u>1,1</u>	га



Условные обозначения

Эксплуатационная площадь		Кл. объект	
		Естественное заращивание	
		— дорога	

1. Категория лесокультурной площади: вырубка 2020 г. состояние очистки проведена в соответствии с технологической картой разработки лесосек
кол-во пней (валунов) на 1 га 810 шт. гарь г.; редина, пустырь, прогалина и т.д.

2. Рельеф почвы, механический состав, степень влажности рельеф равнинный, суглинок, в низких местах с повышенным накоплением влаги

3. Напочвенный покров (важнейшие растения-индикаторы) моховой (травяной) черника; кислица

4. Тип леса (тип вырубки), тип лесорастительных условий ЧВ ВЗ; КС С2

5. Наличие естественного возобновления (по породам), тыс.шт./га не имеется размещение, средняя высота, м

6. Заражённость почвы вредителями, вид, в связи с отсутствием признаков заселения вредных организмов, обследование на лесном участке не проводилось

7. Состав, возраст, полнота, класс бонитета реконструируемого насаждения -

8. Способ реконструкции: ширина и направление коридоров, кулис, размеры окон, площадь расчищенных коридоров от общей площади реконструируемого участка (в %) -

9. Сроки и виды подготовки площади, применяемые машины и орудия осень 2021 года экскаватором

10. Способы и время обработки почвы, применяемые машины и орудия экскаватором площадками с микроповышением

11. Размещение и размеры площадок, террас, полос, борозд на площади и их направление площадки 40x50 см, высота микроповышения 20см

12. Метод и способ создания культур (посадка сеянцами, саженцами, посев рядовой, строчно-луночный, комбинированный, ручной, механизированный) посадка с использованием посадочной трубы ели с ЗКС (применяемые машины и орудия)

13. Количество посадочных (посевных) мест на 1 га, тыс.шт./га 2,0 тыс.шт.

14. Размещение посадочных (посевных) мест, расстояние между рядами (площадками) 4,0-4,5 м, в рядах (площадках) 0,7-0,9 м

15. Схема смешения пород Е-Е-Е-Е

16. Потребность в посадочном (посевном) материале 2,0 тыс шт /га
и на всю площадь по породам 22,4 тыс .шт

17. Характеристика посадочного (посевного) материала по породам: возраст сеянцев, саженцев класс качества семян, их происхождение сеянцы ели с ЗКС ,паспорт №

18. Способ подготовки семян к посеву -

19. Виды и способы агротехнических уходов, их кратность: ручная оправка от завала травой,

20. Виды и способы лесоводственных уходов, их кратность: уничтожение травянистой и древесной растительности в рядах-однократно-двукратно

21. Противопожарные и защитные мероприятия, протяженность, ширина минполос -

22. Намечаемый год перевода культур в лесопокрытую площадь 2030 год

(возраст, количество деревьев главных лесных пород, средняя высота в соответствии с приложением 3

Правила лесовосстановления

Составил:

Вед. специалист л/х

Дмитриева Е.Г.

(фамилия, имя, отчество)

Лесничий Токарского участкового лесничества

Горб О.В.

Проверил:

Инж. по л/восст.

Туркина О.Н.

(фамилия, имя, отчество)

Согласовано с внесением следующих изменений

Гл. лесничий:

Герасов Н.Л.

(фамилия, имя, отчество)

М.О.дд.
(подпись, число)

М.О.дд.
(подпись, число)

М.О.дд.
(подпись, число)

М.О.дд.
(подпись, число)

По факту создания л/к уточнить н. 17, 2

Площадь общая, га		Площадь эксплуатационная, га	
12.8		12.5	
Экспликация объекта			
Порядковый номер характерной (поворотной) точки	Геодезические координаты		
	X	Y	
Привязка			
0	573331.138	3271931.172	
1	573340.687	3272339.413	
2	572897.350	3272353.194	
Лесосека			
3	572861.899	3272350.728	
4	573217.631	3272579.942	
5	572715.108	3272603.905	
6	572706.138	3272590.621	
7	572632.140	3272575.845	
8	572571.514	3272606.422	
9	572484.368	3272607.511	
10	572445.621	3272622.118	
11	572449.552	3272586.339	
12	572508.184	3272557.830	
13	572497.219	3272529.353	
14	572464.109	3272491.844	
15	572356.800	3272478.667	
16	572356.102	3272435.654	
17	572454.360	3272429.223	
18	572548.654	3272467.182	
19	572642.461	3272469.945	
20	572638.929	3272425.965	
21	572588.736	3272351.831	
Экспликация объекта			
Порядковый номер характерной (поворотной) точки	Геодезические координаты		
	X	Y	
3	572861.899	3272350.728	
1'	572891.335	3272369.473	
2'	572888.260	3272404.080	
3'	572887.892	3272404.115	
4'	572855.609	3272413.849	
5'	572826.967	3272395.293	
6'	572827.095	3272362.020	
7'	572836.072	3272351.087	
8'	572863.131	3272351.677	
Экспликация объекта			
Порядковый номер характерной (поворотной) точки	Геодезические координаты		
	X	Y	
7'	572836.072	3272351.087	
1''	572796.544	3272352.034	
2''	572792.884	3272396.675	

3''	572804.985	3272419.093
4''	572821.535	3272424.942
5''	572890.874	3272446.581
6''	572905.697	3272430.229
3'	572887.892	3272404.115
7''	572873.642	3272408.965
8''	572855.709	3272413.840
9''	572827.065	3272395.093
10''	572827.003	3272361.647
Экспликация объекта		
Порядковый номер характерной (поворотной) точки	Геодезические координаты	
	X	Y
4	573217.631	3272579.942
1'''	573128.095	3272584.022
2'''	573131.204	3272539.541
3'''	573119.650	3272530.966
4'''	573085.613	3272545.639
5'''	573072.384	3272531.997
6'''	573093.825	3272500.489
Экспликация объекта		
Порядковый номер характерной (поворотной) точки	Геодезические координаты	
	X	Y
Привязка		
4	573217.631	3272579.942
Лесосека		
0'''	572980.174	3272591.337
1'''	572950.654	3272591.901
2'''	572937.365	3272569.473
3'''	572948.961	3272546.214
4'''	572945.637	3272528.313
5'''	572899.894	3272528.082
6'''	572914.480	3272506.650
7'''	572951.965	3272489.537
8'''	572964.426	3272504.982
9'''	572965.273	3272539.182
Лесосека		
Номер лесосеки		Площадь лесосеки, га
Основной полигон		12.8
Полигон 2		0,3
Полигон 3		0,4
Полигон 4		0,4
Полигон 5		0,3

* - Координаты получены при помощи GPS Garmin GPSMap 64 st (указывается наименование и марка прибора, с помощью которого определены географические координаты). Географические координаты пересчитаны в геодезические координаты в системе координат МСК-47 Ленинградской области - зона 3.(указывается система координат, в которой представлены геодезические координаты)