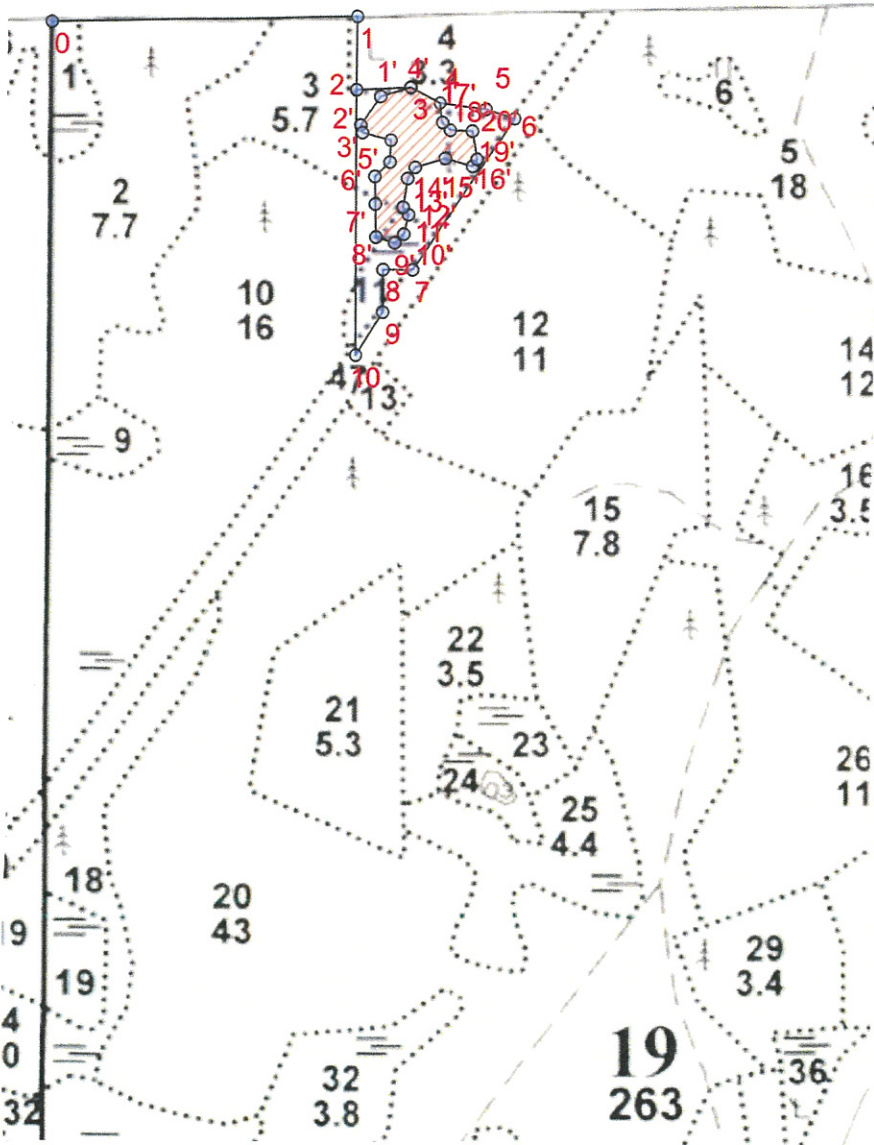


**ПРОЕКТ  
ЛЕСОВОССТАНОВЛЕНИЯ  
(создания лесных культур)**

на **весну, осень** **2022** года

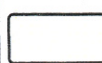
Лесничество	<u>Подпорожское</u>	Участковое лесничество	<u>Токарское</u>
Номер квартала	<u>19</u>	Номер выдела	<u>выд. 3-1,4 га; выд. 10-0,2 га; выд. 11-0,7 га</u>
Главная порода	<u>ель с ЗКС</u>		
Вид культур	<u>сплошные</u>		
	<small>(сплошные, частичные, подпоговеые, реконструкция)</small>		
Арендатор лесного участка	<u>ООО "Метса Форест Подпорожье"</u>		
	<small>(наименование, № договора аренды, декларация, дата)</small>		
	<u>Договор аренды № 2-2008-46-3 от 08.12.2008 г;</u>		
Площадь участка	<u>3,7 га</u>		
План участка, масштаб 1:10000			

л/к	<u>2,3</u>	га
кл. объект		га
дорога		га
Е.З.	<u>1,4</u>	га



Условные обозначения

Эксплуатационная площадь



Естественное зарастивание



1. Категория лесокультурной площади: вырубка **2020** г. состояние очистки **проведена в соответствии с технологической картой разработки лесосек**  
кол-во пней (валунов) на 1 га **820** шт., гарь **г.; редина, пустырь, прогалина и т.д.**

2. Рельеф почвы, механический состав, степень влажности **рельеф равнинный, суглинок, в низких местах с повышенным накоплением влаги**

3. Напочвенный покров (важнейшие растения-индикаторы) **моховой (травяной) долгомошник, кислица**

4. Тип леса (тип вырубки), тип лесорастительных условий **ЧС В2; ДЛ В4**

5. Наличие естественного возобновления (по породам), тыс.шт./га **не имеется** размещение, средняя высота, м

6. Заражённость почвы вредителями, вид, **в связи с отсутствием признаков заселения вредных организмов, обследование на лесном участке не проводилось**

7. Состав, возраст, полнота, класс бонитета реконструируемого насаждения **-**

8. Способ реконструкции: ширина и направление коридоров, кулис, размеры окон, площадь расчищенных коридоров от общей площади реконструируемого участка (в %) **-**

9. Сроки и виды подготовки площади, применяемые машины и орудия **осень 2021 года экскаватором**

10. Способы и время обработки почвы, применяемые машины и орудия **экскаватором площадками с микроповышением**

11. Размещение и размеры площадок, террас, полос, борозд на площади и их направление **площадки 40x50 см, высота микроповышения 20см**

12. Метод и способ создания культур (посадка сеянцами, саженцами, посев рядовой, строчно-луночный, комбинированный, ручной, механизированный) **посадка с использованием посадочной трубы ели с ЗКС**  
(применяемые машины и орудия)

13. Количество посадочных (посевных) мест на 1 га, тыс.шт./га **2,0 тыс.шт.**

14. Размещение посадочных (посевных) мест, расстояние между рядами (площадками) **4,0-4,5** м, в рядах (площадках) **0,7-0,9** м

15. Схема смещения пород **Е-Е-Е-Е**

16. Потребность в посадочном (посевном) материале **2,0 тыс шт /га**  
и на всю площадь по породам **4,6 тыс .шт**

17. Характеристика посадочного (посевного) материала по породам: возраст сеянцев, саженцев класс качества семян, их происхождение **сеянцы ели с ЗКС, паспорт №**

18. Способ подготовки семян к посеву

19. Виды и способы агротехнических уходов, их кратность: **ручная оправка от завала травой,**

20. Виды и способы лесоводственных уходов, их кратность: **уничтожение травянистой и древесной растительности в рядах-однократно-двукратно**

21. Противопожарные и защитные мероприятия, протяженность, ширина минполос

22. Намечаемый год перевода культур в лесопокрытую площадь **2030 год**

(возраст, количество деревьев главных лесных пород, средняя высота **в соответствии с приложением 3**

**Правил лесовосстановления**

Составил:

Вед. специалист л/х **Дмитриева Е.Г.**  
(фамилия, имя, отчество)

Лесничий Токарского участкового лесничества **Горб О.В.**

Проверил: **Туркина О.Н.**  
(фамилия, имя, отчество)

Согласовано с внесением следующих изменений

Гл. лесничий: **Герасов Н.Л.**  
(фамилия, имя, отчество)

**11.01.22**  
(подпись, число)

**11.01.22**  
(подпись, число)

**11.01.22**  
(подпись, число)

**11.01.22**  
(подпись, число)

*По факту создания 1 кв участка к 17, 21*

Площадь общая, га		Площадь эксплуатационная, га	
3.7		2.3	
Экспликация объекта			
Порядковый номер характерной (поворотной) точки	Геодезические координаты		
	Х	У	
3	573250.612	3272409.844	
1'	573238.274	3272369.895	
2'	573200.143	3272343.864	
3'	573190.131	3272346.240	
4'	573180.572	3272384.409	
5'	573151.382	3272383.570	
6'	573132.109	3272363.612	
7'	573095.360	3272364.646	
8'	573051.704	3272366.096	
9'	573044.293	3272391.286	
10'	573055.740	3272403.222	
11'	573081.642	3272409.043	
12'	573091.635	3272401.666	

13'	573129.797	3272407.361
14'	573144.688	3272417.231
15'	573156.985	3272457.968
16'	573146.759	3272495.231
17'	573156.271	3272500.986
18'	573193.685	3272494.357
19'	573194.481	3272464.694
20'	573204.669	3272453.632
4	573230.254	3272450.029
Номера точек	Азимуты линий	Длина линий
3 - 1'	241°.10'	41.7
1' - 2'	202°.38'	46.1
2' - 3'	155°.02'	10.3
3' - 4'	92°.27'	39.3
4' - 5'	170°.00'	29.2
5' - 6'	214°.19'	27.7
6' - 7'	166°.45'	36.7
7' - 8'	166°.28'	43.6
8' - 9'	94°.47'	26.2
9' - 10'	34°.31'	16.5
10' - 11'	1°.00'	26.5
11' - 12'	311°.58'	12.4
12' - 13'	356°.50'	38.5
13' - 14'	21°.51'	17.8
14' - 15'	61°.32'	42.5
15' - 16'	93°.44'	38.5
16' - 17'	19°.30'	11.1
17' - 18'	338°.20'	38.0
18' - 19'	259°.54'	29.6
19' - 20'	301°.03'	15.0
20' - 4	340°.22'	25.8
4 - 3	285°.16'	45.0
Лесосека		
Номер лесосеки	Площадь лесосеки, га	
Основной полигон	3.7	
Полигон 2	1.4	

\* - Координаты получены при помощи GPS Garmin GPSMap 64 st (указывается наименование и марка прибора, с помощью которого определены географические координаты). Географические координаты пересчитаны в геодезические координаты в системе координат МСК-47 Ленинградской области - зона 3. (указывается система координат, в которой представлены геодезические координаты)