

ПРОЕКТ ЛЕСОВОССТАНОВЛЕНИЯ (создания лесных культур)

на **весну, осень** **2022** года

Лесничество	<u>Подпорожское</u>	Участковое лесничество	<u>Токарское</u>
Номер квартала	<u>19</u>	Номер выдела	<u>выд.5-4,5 га; выд. 14-4,4 га; выд. 16-0,6 га; выд. 20-1,2 га; выд. 26-4,7 га; выд. 27-1,3 га</u>
Главная порода	<u>ель с ЗКС</u>		
Вид культур	<u>сплошные</u>		

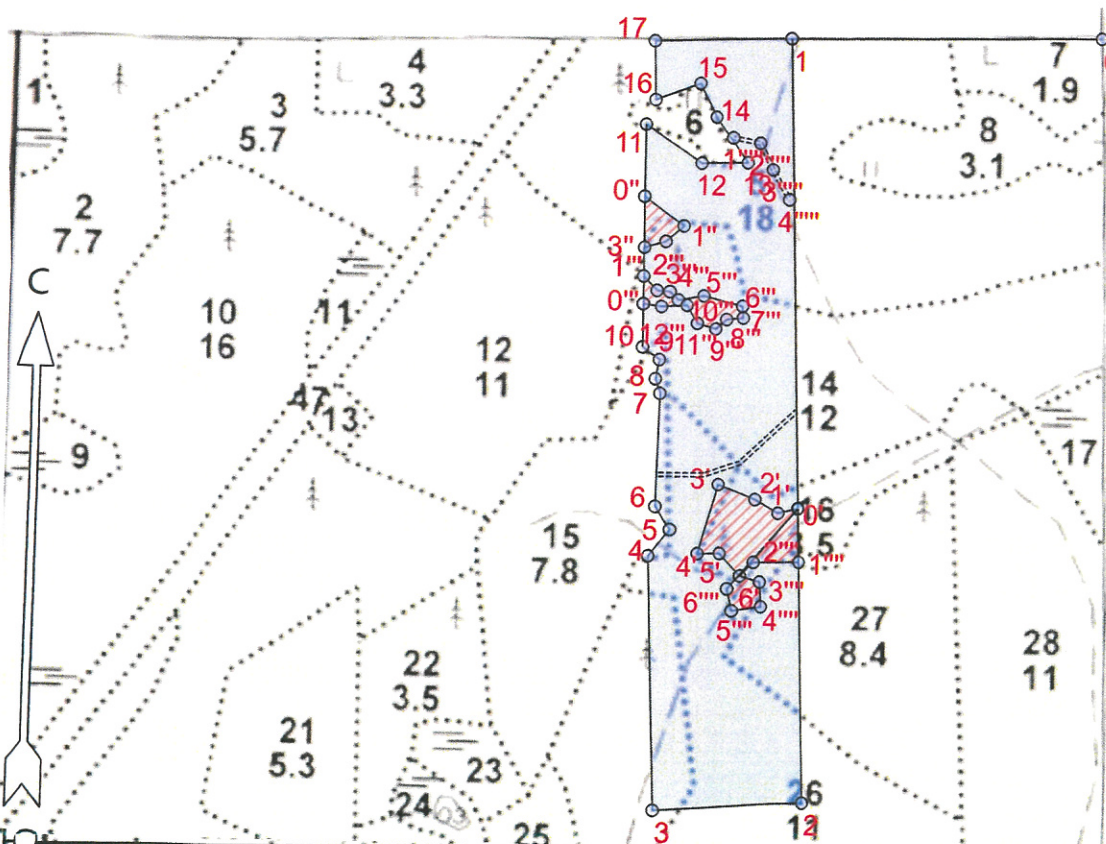
(сплошные, частичные, подпологовые, реконструкция)

Арендатор лесного участка	<u>ООО "Метя Форест Подпорожье"</u>
	<small>(наименование, № договора аренды/декларация, дата)</small>
	<u>Договор аренды № 2-2008-46-3 от 08.12.2008 г;</u>

Площадь участка	<u>18,2 га</u>
-----------------	----------------

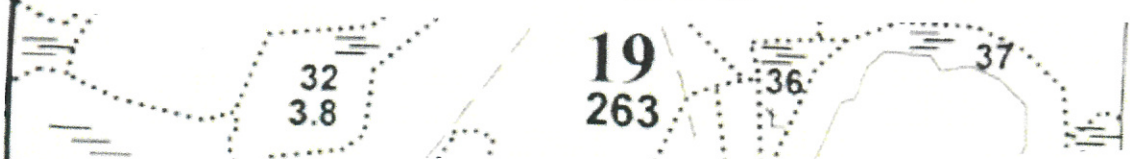
План участка, масштаб 1:10000

л/к	<u>16,7</u>	га
кл. объект	<u>0,6</u>	га
дорога	<u>0,6</u>	га
Е.З.	<u>0,9</u>	га



Условные обозначения

Лесная дорога		Эксплуатационная площадь	
Н.Э.			



1. Категория лесокультурной площади: вырубка 2021 г. состояние очистки проведена в соответствии с технологической картой разработки лесосек
кол-во пней (валунов) на 1 га 810 шт./гарь г.: редины, пустырь, прогалины и т.д.

2. Рельеф почвы, механический состав, степень влажности рельеф равнинный, суглинок, в низких местах с повышенным накоплением влаги

3. Напочвенный покров (важнейшие растения-индикаторы) моховой (травяной) кислица

4. Тип леса (тип вырубки), тип лесорастительных условий КС С2

5. Наличие естественного возобновления (по породам), тыс.шт./га размещение, средняя высота, м не имеется

6. Заражённость почвы вредителями, вид, в связи с отсутствием признаков заселения вредных организмов, обследование на лесном участке не проводилось

7. Состав, возраст, полнота, класс бонитета реконструируемого насаждения -

8. Способ реконструкции: ширина и направление коридоров, кулис, размеры окон, площадь расчищенных коридоров от общей площади реконструируемого участка (в %) -

9. Сроки и виды подготовки площади, применяемые машины и орудия осень 2021 года экскаватором

10. Способы и время обработки почвы, применяемые машины и орудия экскаватором площадками с микроповышением

11. Размещение и размеры площадок, террас, полос, борозд на площади и их направление площадки 40x50 см, высота микроповышения 20см

12. Метод и способ создания культур (посадка сеянцами, саженцами, посев рядовой, строчно-луночный, комбинированный, ручной, механизированный) посадка с использованием посадочной трубы ели с ЗКС (применяемые машины и орудия)

13. Количество посадочных (посевных) мест на 1 га, тыс.шт./га 2,0 тыс.шт.

14. Размещение посадочных (посевных) мест, расстояние между рядами (площадками) 4,0-4,5 м, в рядах (площадках) 0,7-0,9 м

15. Схема смещения пород Е-Е-Е-Е

16. Потребность в посадочном (посевном) материале 2,0 тыс шт /га и на всю площадь по породам 33,4 тыс .шт

17. Характеристика посадочного (посевного) материала по породам: возраст сенцев, саженцев класс качества семян, их происхождение сеянцы ели с ЗКС ,паспорт №

18. Способ подготовки семян к посеву _____

19. Виды и способы агротехнических уходов, их кратность: ручная оправка от завала травой,

20. Виды и способы лесоводственных уходов, их кратность: уничтожение травянистой и древесной растительности в рядах-однократно-двукратно

21. Противопожарные и защитные мероприятия, протяженность, ширина минполос

22. Намечаемый год перевода культур в лесопокрытую площадь 2030 год

(возраст, количество деревьев главных лесных пород, средняя высота _____ в соответствии с приложением 3

Правил лесовосстановления

Составил:

Вед. специалист л/х Дмитриева Е.Г.
(фамилия, имя, отчество)

Лесничий Токарского участкового лесничества Горб О.В.

Проверил: Туркина О.Н.
Инж. по л/восст. (фамилия, имя, отчество)

Согласовано с внесением следующих изменений
Гл. лесничий: Герасов Н.Л.
(фамилия, имя, отчество)

11.01.22
(подпись, число)
11.01.22
(подпись, число)
11.01.22
(подпись, число)
11.01.22
(подпись, число)

По факту создания л/к уточнить к. 17, 21

Площадь общая, га		Площадь эксплуатационная, га	
		<i>16,7</i>	
Экспликация объекта			
Порядковый номер характерной (поворотной) точки	Геодезические координаты		
	X	Y	
Привязка			
0	573363.888	3273391.234	
Лесосека			
1	573352.854	3272976.309	
2	572343.072	3273022.326	
3	572326.809	3272822.212	
4	572661.938	3272805.586	
5	572697.605	3272833.149	
6	572727.569	3272812.735	
7	572877.208	3272814.693	
8	572896.288	3272807.987	
9	572921.897	3272812.640	
10	572937.818	3272789.534	
11	573232.979	3272784.710	
12	573183.785	3272860.545	
13	573186.300	3272922.256	
14	573245.398	3272878.529	
15	573289.592	3272855.647	
16	573266.103	3272796.487	
17	573344.111	3272793.142	
Экспликация объекта			
Порядковый номер характерной (поворотной) точки	Геодезические координаты		
	X	Y	
Привязка			
1	573352.854	3272976.309	
Лесосека			
0'	572730.669	3273004.619	
1'	572723.786	3272977.731	
2'	572740.640	3272945.708	
3'	572758.818	3272896.108	
4'	572666.869	3272870.728	
5'	572667.955	3272900.359	
6'	572638.953	3272928.149	
Экспликация объекта			
Порядковый номер характерной (поворотной) точки	Геодезические координаты		
	X	Y	
Привязка			
11	573232.979	3272784.710	
Лесосека			
0"	573137.499	3272785.984	
1"	573099.771	3272839.294	
2"	573078.603	3272816.129	

3"	573069.883	3272787.994
Экспликация объекта		
Порядковый номер характерной (поворотной) точки	Геодезические координаты	
	X	Y
Привязка		
10	572937.818	3272789.534
Лесосека		
0"	572995.182	3272788.593
1"	573031.575	3272787.964
2"	573013.243	3272806.421
3"	573012.229	3272823.385
4"	573001.383	3272834.811
5"	573007.727	3272868.902
6"	572995.692	3272920.982
7"	572980.215	3272922.480
8"	572977.507	3272900.640
9"	572964.498	3272886.297
10"	572971.241	3272861.273
11"	572994.770	3272846.698
12"	572992.220	3272813.047
Экспликация объекта		
Порядковый номер характерной (поворотной) точки	Геодезические координаты	
	X	Y
0'	572730.669	3273004.619
1'''	572660.159	3273008.046
2'''	572657.575	3272946.266
6'	572638.953	3272928.149
3'''	572631.852	3272955.293
4'''	572599.447	3272957.762
5'''	572592.734	3272918.723
6'''	572621.439	3272911.744
Экспликация объекта		
Порядковый номер характерной (поворотной) точки	Геодезические координаты	
	X	Y
1''''	573218.609	3272901.755
2''''	573212.615	3272938.349
3''''	573178.155	3272956.474
4''''	573139.106	3272979.978
Лесосека		
Номер лесосеки		Площадь лесосеки, га
Основной полигон		19.0
Полигон 2		0.8
Полигон 3		0.2
Полигон 4		0.3
Полигон 5		0.4
Дорога 1		0.1

* - Координаты получены при помощи GPS Garmin GPSMap 64 st (указывается наименование и марка прибора, с помощью которого определены географические координаты). Географические координаты пересчитаны в геодезические координаты в системе координат МСК-47 Ленинградской области - зона 3. (указывается система координат, в которой представлены геодезические координаты)