

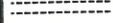


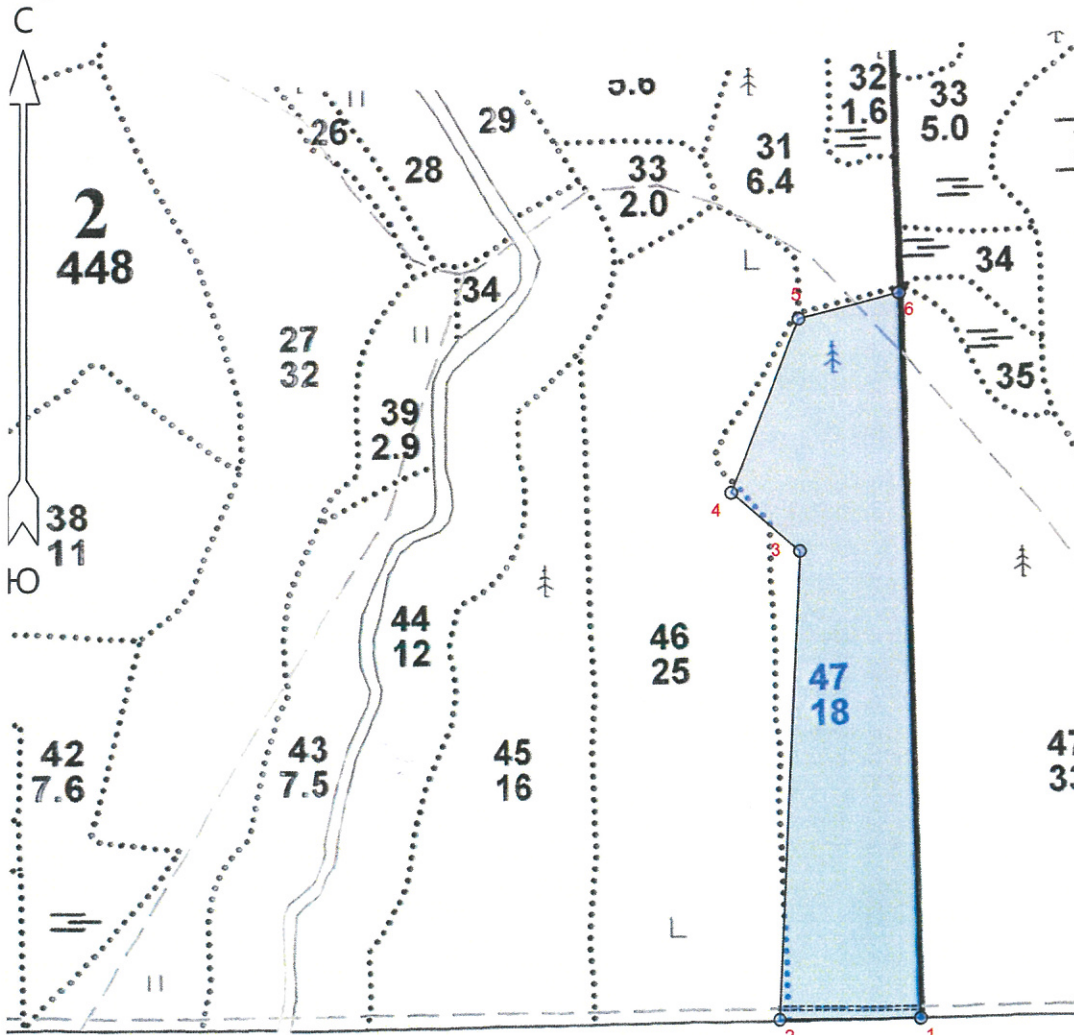
**ПРОЕКТ  
ЛЕСОВОССТАНОВЛЕНИЯ  
(создания лесных культур)**

на **весну, осень** **2022** года

Лесничество	<u>Подпорожское</u>		Участковое лесничество	<u>Токарское</u>
Номер квартала	<u>2</u>	Номер выдела	<u>выд. 47-15,7 га</u>	
Главная порода	<u>ель с ЗКС</u>			
Вид культур	<u>сплошные</u>			
	<i>(сплошные, частичные, подпологовые, реконструкция)</i>			
Арендатор лесного участка	<u>ООО "Метса Форест Подпорожье"</u>			
	<i>(наименование, № договора аренды/декларация, дата)</i>			
	<u>Договор аренды № 2-2008-46-3 от 08.12.2008 г.;</u>			
Площадь участка	<u>15,9 га</u>			
План участка, масштаб 1:10000				

л/к 15,7 га  
 кл. объект \_\_\_\_\_ га  
 дорога 0,2 га  
 Е.З. \_\_\_\_\_ га

Условные обозначения	
Эксплуатационный участок	 Кл. объект 
Лесная дорога	



Площадь общая, га	Площадь эксплуатационная, га	
15.9	15.7	
Экспликация объекта		
Порядковый номер характерной (поворотной) точки	Геодезические координаты	
	X	Y
1	574008.965	3267510.726
2	574006.201	3267323.447
3	574623.674	3267348.712
4	574699.493	3267255.670
5	574929.704	3267345.871
6	574964.540	3267479.051
Номера точек	Азимуты линий	Длина линий
1 - 2	258°.00'	187
2 - 3	351°.00'	617
3 - 4	298°.00'	120
4 - 5	10°.00'	247
5 - 6	64°.00'	137
6 - 1	167°.00'	955
Лесосека		
Номер лесосеки	Площадь лесосеки, га	
Основной полигон	15.9	

\* - Координаты получены при помощи GPS Garmin GPSMap 64 st (указывается наименование и марка прибора, с помощью которого определены географические координаты). Географические координаты пересчитаны в геодезические координаты в системе координат МСК-47 Ленинградской области.

1. Категория лесокультурной площади: вырубка **2021** г. состояние очистки **проведена в соответствии с технологической картой разработки лесосек**

кол-во пней (валунов) на 1 га **820** шт., гарь г.: редина, пустырь, прогалина и т.д.

2. Рельеф почвы, механический состав, степень влажности **рельеф равнинный, суглинок, в низких местах с повышенным накоплением влаги**

3. Напочвенный покров (важнейшие растения-индикаторы) **моховой (травяной) черника**

4. Тип леса (тип вырубки), тип лесорастительных условий **ЧВ В2**

5. Наличие естественного возобновления (по породам), тыс.шт./га **не имеется** размещение, средняя высота, м

6. Заражённость почвы вредителями, вид, **в связи с отсутствием признаков заселения вредных организмов, обследование на лесном участке не проводилось**

7. Состав, возраст, полнота, класс бонитета реконструируемого насаждения **-**

8. Способ реконструкции: ширина и направление коридоров, кулис, размеры окон, площадь расчищенных коридоров от общей площади реконструируемого участка (в %) **-**

9. Сроки и виды подготовки площади, применяемые машины и орудия **лето 2021 года экскаватором**

10. Способы и время обработки почвы, применяемые машины и орудия **экскаватором площадками с микроповышением**

11. Размещение и размеры площадок, террас, полос, борозд на площади и их направление **площадки 40x50 см, высота микроповышения 20см**

12. Метод и способ создания культур (посадка сеянцами, саженцами, посев рядовой, строчно-луночный, комбинированный, ручной, механизированный) **посадка с использованием посадочной трубы ели с ЗКС** (применяемые машины и орудия)

13. Количество посадочных (посевных) мест на 1 га, тыс.шт./га **2,0 тыс.шт.**

14. Размещение посадочных (посевных) мест, расстояние между рядами (площадками) **4,0-4,5** м, в рядах (площадках) **0,7-0,9** м

15. Схема смещения пород **Е-Е-Е-Е**

16. Потребность в посадочном (посевном) материале **2,0 тыс шт /га** и на всю площадь по породам **31,4 тыс .шт**

17. Характеристика посадочного (посевного) материала по породам: возраст сенцев, саженцев класс качества семян, их происхождение **сеянцы ели с ЗКС, паспорт №**

18. Способ подготовки семян к посеву

19. Виды и способы агротехнических уходов, их кратность: **ручная оправка от завала травой,**

20. Виды и способы лесоводственных уходов, их кратность: **уничтожение травянистой и и древесной растительности в рядах-однократно-двукратно**

21. Противопожарные и защитные мероприятия, протяженность, ширина **минполос**

22. Намечаемый год перевода культур в лесопокрытую площадь **2030 год**

(возраст, количество деревьев главных лесных пород, средняя высота в соответствии с приложением 3 **Правил лесовосстановления**)

Составил:  
 Вед. специалист л/х **Дмитриева Е.Г.** (фамилия, имя, отчество) **М.О.Д.Д** (подпись, число)

Лесничий Токарского участкового лесничества **Горб О.В.** (фамилия, имя, отчество) **М.О.Д.Д** (подпись, число)

Проверил:  
 Инж. по л/восст. **Туркина О.Н.** (фамилия, имя, отчество) **М.О.Д.Д** (подпись, число)

Согласовано с внесением следующих изменений  
 Гл. лесничий: **Герасов Н.Л.** (фамилия, имя, отчество) **М.О.Д.Д** (подпись, число)

*по факту сокращения л/к уточнено к. 17.21*