




**ПРОЕКТ
ЛЕСОВОССТАНОВЛЕНИЯ
(создания лесных культур)**

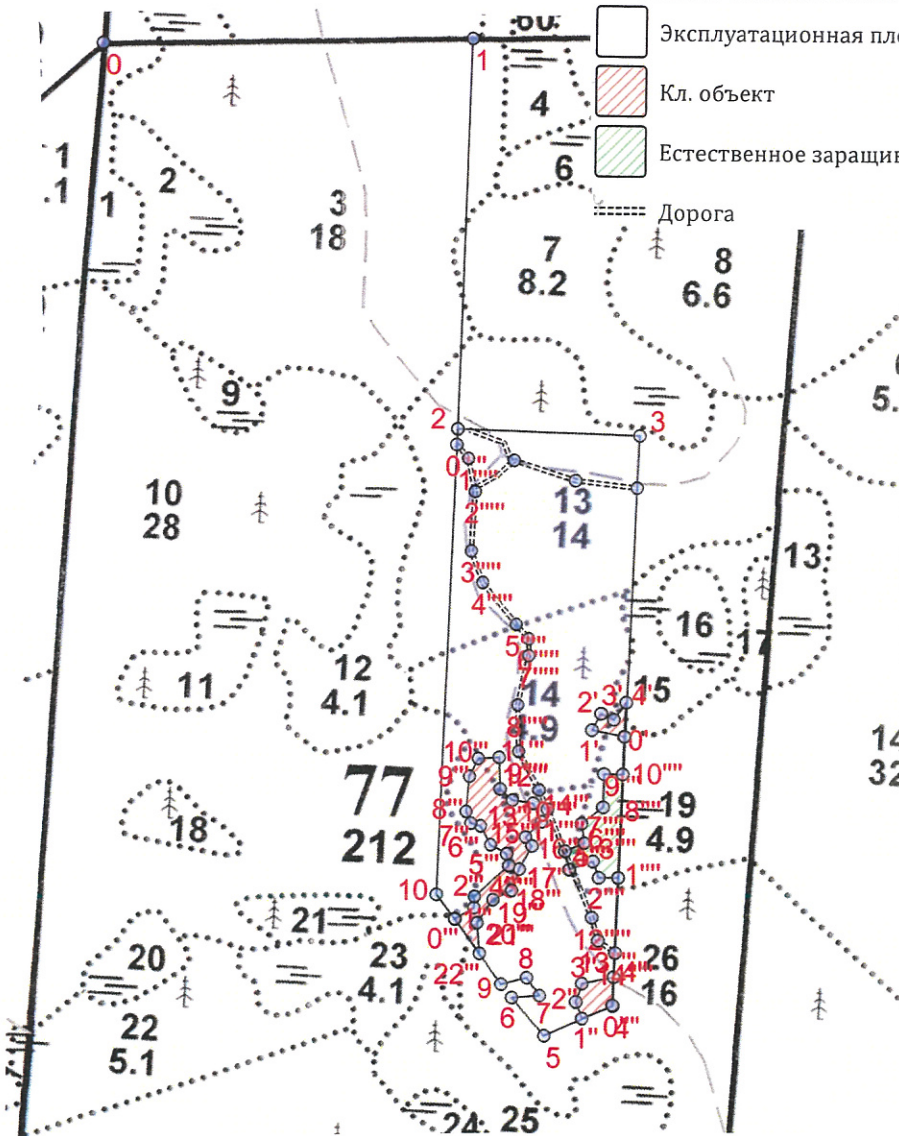
на **весну, осень** **2022** года

Лесничество	<u>Подпорожское</u>	Участковое лесничество	<u>Токарское</u>
Номер квартала	<u>77</u>	Номер выдела	<u>в.10-1,1 га; в. 13-5,2 га; в. 14-4,1 га; в. 19-0,3 га; в. 23-0,4 га; в. 26-3,1 га</u>
Главная порода	<u>ель с ЗКС</u>		
Вид культур	<u>сплошные</u>		
<i>(сплошные, частичные, подпологовые, реконструкция)</i>			
Арендатор лесного участка	<u>ООО "Метса Форест Подпорожье"</u>		
<i>(наименование, № договора аренды/декларация, дата)</i>			
<u>Договор аренды № 2-2008-12-46-3 от 08.12.2008 г</u>			
Площадь участка	<u>17,5 га</u>		
План участка, масштаб	<u>1:10000</u>		

Условные обозначения:

-  Эксплуатационная площадь
-  Кл. объект
-  Естественное заращивание

----- Дорога



л/к	<u>14,2</u> га
кл. объект	<u>1,3</u> га
дорога	<u>1,5</u> га
Е.З.	<u>0,5</u> га

Основной полигон

№№	Азимуты	Длина, м
0 - 1	76° 59'	489.1
1 - 2	169° 45'	517.2
2 - 3	79° 42'	241.3
3 - 4	170° 17'	751.8
4 - 5	233° 53'	98.0
5 - 6	306° 44'	65.9
6 - 7	73° 12'	37.3
7 - 8	312° 11'	28.8
8 - 9	243° 10'	35.7
9 - 10	311° 14'	147.0
10 - 2	350° 13'	614.2

Площадь, га: 0.1

Тип: Кл. объект

№№	Азимуты	Длина, м
4 - 0'	350° 04'	354.1
0' - 1'	269° 31'	42.7
1' - 2'	16° 09'	24.5
2' - 3'	103° 42'	18.0
3' - 4'	23° 30'	27.7
4' - 0'	170° 45'	44.9

Площадь, га: 0.2

Тип: Кл. объект

№№	Азимуты	Длина, м
4 - 1''	234° 56'	43.0
1'' - 2''	326° 59'	23.2
2'' - 3''	6° 19'	25.6
3'' - 4''	65° 44'	41.8
4'' - 4	169° 11'	37.8

1. Категория лесокультурной площади: вырубка 2020 г. состояние очистки проведена в соответствии с технологической картой разработки лесосек
кол-во пней (валунов) на 1 га 820 шт., гарь г.; редина, пустырь, прогалина и т.д.

2. Рельеф почвы, механический состав, степень влажности рельеф равнинный, суглинок, в низких местах с повышенным накоплением влаги

3. Напочвенный покров (важнейшие растения-индикаторы) моховой (травяной) кислица, долгомошник

4. Тип леса (тип вырубки), тип лесорастительных условий КС С2; ДЛ В4

5. Наличие естественного возобновления (по породам), тыс.шт./га размещение, средняя высота, м не имеется

6. Заражённость почвы вредителями, вид, в связи с отсутствием признаков заселения вредных организмов, обследование на лесном участке не проводилось

7. Состав, возраст, полнота, класс бонитета реконструируемого насаждения -

8. Способ реконструкции: ширина и направление коридоров, кулис, размеры окон, площадь расчищенных коридоров от общей площади реконструируемого участка (в %) -

9. Сроки и виды подготовки площади, применяемые машины и орудия весна 2021 года экскаватором

10. Способы и время обработки почвы, применяемые машины и орудия экскаватором площадками с микроповышением

11. Размещение и размеры площадок, террас, полос, борозд на площади и их направление площадки 40x50 см, высота микроповышения 20см

12. Метод и способ создания культур (посадка сеянцами, саженцами, посев рядовой, строчно-луночный, комбинированный, ручной, механизированный) посадка с использованием посадочной трубы ели с ЗКС (применяемые машины и орудия)

13. Количество посадочных (посевных) мест на 1 га, тыс.шт./га 2,0 тыс.шт.

14. Размещение посадочных (посевных) мест, расстояние между рядами (площадками) 4,0-4,5 м, в рядах (площадках) 0,7-0,9 м

15. Схема смешения пород Е-Е-Е-Е

16. Потребность в посадочном (посевном) материале 2,0 тыс шт /га

и на всю площадь по породам 28,4 тыс .шт

17. Характеристика посадочного (посевного) материала по породам: возраст сеянцев, саженцев класс качества семян, их происхождение сеянцы ели с ЗКС паспорт №

18. Способ подготовки семян к посеву -

19. Виды и способы агротехнических уходов, их кратность: ручная оправка от завала травой,

20. Виды и способы лесоводственных уходов, их кратность: уничтожение травянистой и древесной растительности в рядах-однократно-двукратно

21. Противопожарные и защитные мероприятия, протяженность, ширина минполос -

22. Намечаемый год перевода культур в лесопокрытую площадь 2030 год

23. Показатели оценки восстанавливаемых лесов для признания работ по лесовосстановлению завершёнными (возраст, количество деревьев главных лесных пород, средняя высота в соответствии с приложением 3 Правил лесовосстановления)

Составил:

Вед. специалист л/х Дмитриева Е.Г.
(фамилия, имя, отчество)

Лесничий Токарского участкового лесничества Горб О.В.

Проверил: Туркина О.Н.
Инж. по л/восст. (фамилия, имя, отчество)

Согласовано с внесением следующих изменений

Гл. лесничий: Герасов Н.Л.
(фамилия, имя, отчество)

09.09.21
(подпись, число)

09.09.21
(подпись, число)

09.09.21
(подпись, число)

09.09.21
(подпись, число)

По факту создания и/к уходов в 2021, 21

Площадь, га: 0.5

Тип: Естественное заращивание

№№	Азимуты	Длина, м
0''' - 1'''	350°16'	167.5
1''' - 2'''	258°11'	24.8
2''' - 3'''	328°13'	22.5
3''' - 4'''	238°46'	33.1
4''' - 5'''	334°46'	24.6
5''' - 6'''	54°28'	27.2
6''' - 7'''	339°54'	25.8
7''' - 8'''	40°01'	35.5
8''' - 9'''	349°04'	43.6
9''' - 10'''	78°20'	24.2
10''' - 1'''	170°06'	136.2

Площадь, га: 1.0

Тип: Кл. объект

№№	Азимуты	Длина, м
10 - 0'''	130°31'	40.4
0''' - 1'''	48°04'	29.9
1''' - 2'''	349°52'	14.7
2''' - 3'''	36°36'	61.6
3''' - 4'''	336°51'	15.9
4''' - 5'''	286°34'	24.7
5''' - 6'''	318°29'	28.5
6''' - 7'''	273°10'	13.6
7''' - 8'''	325°01'	16.6
8''' - 9'''	353°10'	46.6
9''' - 10'''	14°59'	26.2
10''' - 11'''	74°51'	28.5
11''' - 12'''	165°59'	41.6
12''' - 13'''	119°23'	22.0
13''' - 14'''	85°58'	28.1
14''' - 15'''	143°11'	26.6
15''' - 16'''	213°26'	29.3
16''' - 17'''	132°02'	14.3
17''' - 18'''	196°26'	35.0
18''' - 19'''	187°46'	29.8

19''' - 20'''	231°43'	27.9
20''' - 21'''	203°17'	37.2
21''' - 22'''	163°08'	40.4
22''' - 0'''	311°21'	56.3

Основной полигон

№№	X	Y
0	562503.107	3275042.903
1	562515.253	3275533.091
2	561997.706	3275521.000
3	561992.315	3275762.887
4	561240.203	3275738.329
5	561199.481	3275648.946
6	561248.748	3275605.008
7	561252.140	3275642.262
8	561275.409	3275625.182
9	561266.017	3275590.677
10	561383.246	3275501.594

Площадь, га: 0.1

Тип: Кл. объект

№№	X	Y
4	561240.203	3275738.329
0'	561594.501	3275748.541
1'	561602.741	3275706.483
2'	561624.486	3275717.938
3'	561616.784	3275734.278
4'	561639.484	3275750.257

Площадь, га: 0.2

Тип: Кл. объект

№№	X	Y
4	561240.203	3275738.329
1''	561223.033	3275698.741
2''	561244.622	3275690.247
3''	561268.982	3275698.129
4''	561278.161	3275739.019

Площадь, га: 1.0

Тип: Кл. объект

№№	X	Y
10	561383.246	3275501.594
0'''	561351.327	3275526.486
1'''	561366.452	3275552.363
2'''	561381.165	3275552.740
3'''	561422.283	3275598.788
4'''	561437.867	3275595.594
5'''	561449.513	3275573.792
6'''	561474.263	3275559.515
7'''	561477.734	3275546.309
8'''	561492.948	3275539.713
9'''	561539.444	3275543.583
10'''	561562.928	3275555.351
11'''	561564.707	3275583.913
12'''	561523.146	3275585.676
13'''	561508.679	3275602.368
14'''	561504.981	3275630.323
15'''	561480.925	3275641.679
16'''	561460.228	3275620.932
17'''	561448.699	3275629.443
18'''	561417.804	3275612.972
19'''	561389.681	3275603.077
20'''	561377.130	3275578.078
21'''	561346.611	3275556.776
22'''	561306.380	3275560.494

Площадь, га: 0.5

Тип: Естественное заращивание

№№	X	Y
0'''	561241.189	3275737.706
1'''	561408.735	3275743.138
2'''	561408.636	3275718.225
3'''	561429.780	3275710.435
4'''	561418.653	3275679.197
5'''	561442.596	3275673.371
6'''	561453.648	3275698.310
7'''	561479.219	3275694.476
8'''	561501.316	3275722.415
9'''	561544.926	3275722.915
10'''	561544.963	3275747.154

* - Координаты получены при помощи GPS Garmin GPSMap 64 st (указывается наименование и марка прибора, с помощью которого определены географические координаты). Географические координаты пересчитаны в геодезические координаты в системе координат МСК-47 Ленинградской области - зона 3.(указывается система

