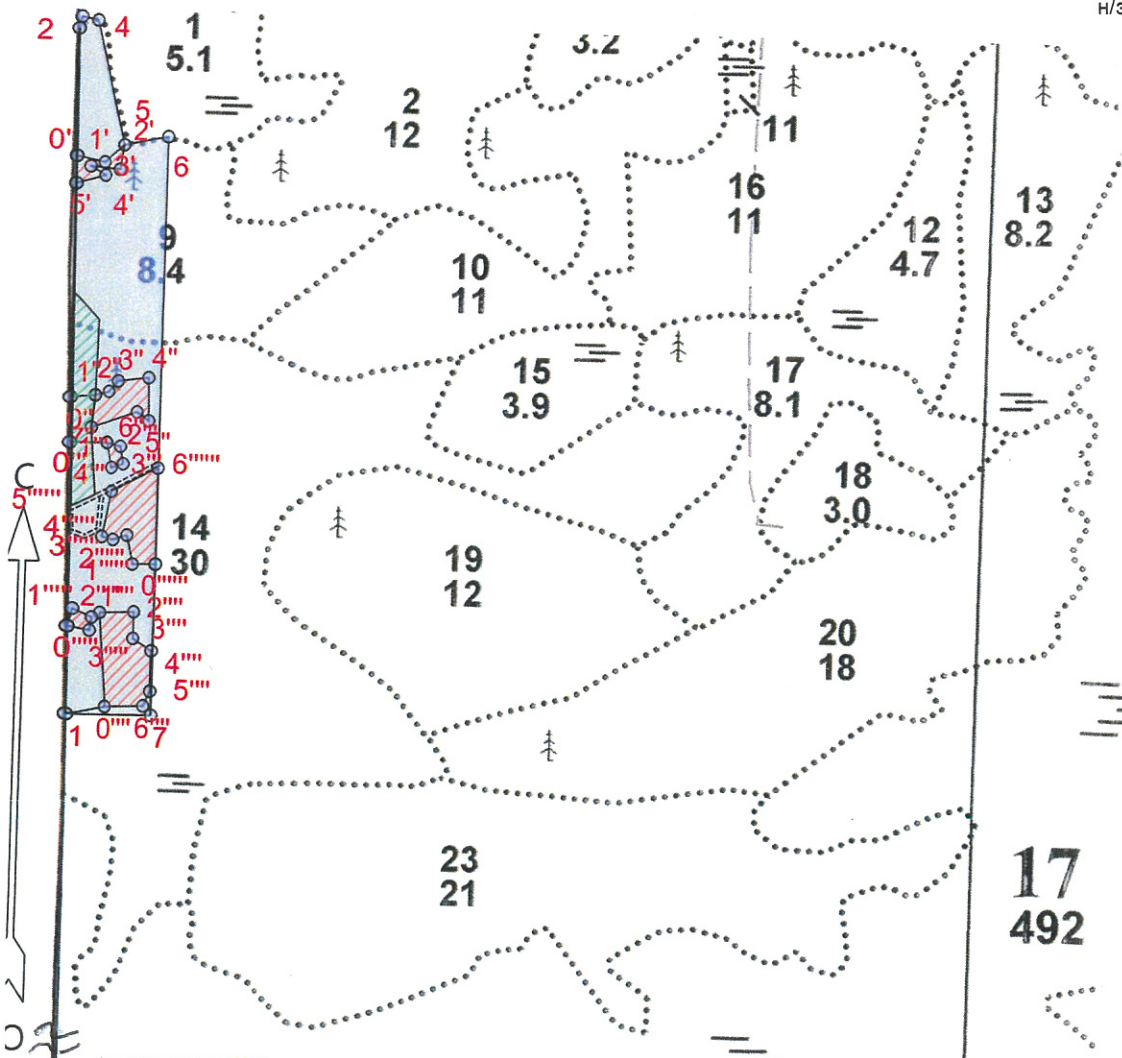


**ПРОЕКТ  
ЛЕСОВОССТАНОВЛЕНИЯ  
(создания лесных культур)**

на **весну, осень** **2022** года

Лесничество	<u>Подпорожское</u>	Участковое лесничество	<u>Токарское</u>
Номер квартала	<u>17</u>	Номер выдела	<u>выд. 9-3,6 га; выд. 14-3,0 га</u>
Главная порода	<u>ель, сосна с ЗКС</u>		
Вид культур	<u>сплошные</u>		
<i>(сплошные, частичные, подпологовые, реконструкция)</i>			
Арендатор лесного участка	<u>ООО "Метя Форест Подпорожье"</u>		
<i>(наименование, № договора аренды/декларация, дата)</i>			
<u>Договор аренды № 2-2008-12-46-3 от 08 декабря 2008 г.</u>			
Площадь участка	<u>9,8 га</u>		
План участка, масштаб 1:10000			

л/к	<u>6,6</u>	га
Е.З.	<u>2,0</u>	га
дорога	<u>0,4</u>	га
СЕВ	<u>0,8</u>	га
н/э		га




Условные обозначения			
Эксплуатационная площадь		Естественное зарастивание	
Лесная дорога		СЕВ	

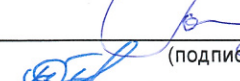
1. Категория лесокультурной площади: вырубка, 2021 г. состояние очистки проведена в соответствии с технологической картой разработки лесосек  
кол-во пней (валунов) на 1 га 830 шт., гарь г.: редина, пустырь, прогалина и т.д.
2. Рельеф почвы, механический состав, степень влажности рельеф равнинный, суглинок, в низких местах с повышенным накоплением влаги
3. Напочвенный покров (важнейшие растения-индикаторы) моховой (травяной) черника; долгомошник
4. Тип леса (тип вырубки), тип лесорастительных условий ЧВ В2; ДЛ А4
5. Наличие естественного возобновления (по породам), тыс.шт./га не имеется размещение, средняя высота, м
6. Заражённость почвы вредителями, вид, в связи с отсутствием признаков заселения вредных организмов, обследование на лесном участке не проводилось
7. Состав, возраст, полнота, класс бонитета реконструируемого насаждения -
8. Способ реконструкции: ширина и направление коридоров, кулис, размеры окон, площадь расчищенных коридоров от общей площади реконструируемого участка (в %) -
9. Сроки и виды подготовки площади, применяемые машины и орудия осень 2021 года экскаватором
10. Способы и время обработки почвы, применяемые машины и орудия экскаватором площадками с микроповышением
11. Размещение и размеры площадок, террас, полос, борозд на площади и их направление площадки 40X50 см, высота микроповышения 20 см
12. Метод и способ создания культур (посадка сеянцами, саженцами, посев рядовой, строчно-луночный, комбинированный, ручной, механизированный) посадка с использованием посадочной трубы ели, сосны с ЗКС  
(применяемые машины и орудия)
13. Количество посадочных (посевных) мест на 1 га, тыс.шт./га 2,0 тыс.шт.
14. Размещение посадочных (посевных) мест, расстояние между рядами (площадками) 2,0 м, в рядах (площадках) 2,0 м
15. Схема смешения пород С-Е-Е-Е (С-10% Е-90%)
16. Потребность в посадочном (посевном) материале 2,0 тыс шт /га  
и на всю площадь по породам 13,2 тыс .шт
17. Характеристика посадочного (посевного) материала по породам: возраст сенцев, саженцев класс качества семян, их происхождение сеянцы сосны, ели с ЗКС  
паспорт № ; паспорт №
18. Способ подготовки семян к посеву -
19. Виды и способы агротехнических уходов, их кратность: ручная оправка от завала травой и почвой, выжимание морозом-однократно; дополнение лесных культур- однократно
20. Виды и способы лесоводственных уходов, их кратность: уничтожение травянистой и и древесной растительности в рядах-однократно-двукратно
21. Противопожарные и защитные мероприятия, протяженность, ширина минполос -
22. Намечаемый год перевода культур в лесопокрытую площадь 2030 год
23. Показатели оценки восстанавливаемых лесов для признания работ по лесовосстановлению завершёнными (возраст, количество деревьев главных лесных пород, средняя высота в соответствии с приложением 3 Правил лесовосстановления)

Составил:

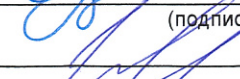
Вед. специалист л/х Дмитриева Е.Г.  
(фамилия, имя, отчество)

 Н.01.22  
(подпись, число)

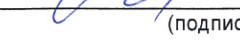
Лесничий Токарского участкового лесничества Горб О.В.

 Н.01.22  
(подпись, число)

Проверил: Туркина О.Н.  
Инж. по л/восст. (фамилия, имя, отчество)

 Н.01.22  
(подпись, число)

Согласовано с внесением следующих изменений  
Гл. лесничий: Герасов Н.Л.  
(фамилия, имя, отчество)

 Н.01.22  
(подпись, число)

*По факту создания 1/к что есть к. 17, 21*

Площадь общая, га		Площадь эксплуатационная, га	
Экспликация объекта			
Порядковый номер характерной (поворотной) точки	Геодезические координаты		
	X	Y	
Привязка			
0	571033.155	3268687.310	
Лесосека			
1	572284.299	3268669.789	
2	573192.456	3268655.824	
3	573208.145	3268659.053	
4	573203.688	3268680.608	
5	573038.851	3268722.451	
6	573051.363	3268782.197	
7	572285.871	3268785.193	
Номера точек	Азимуты линий	Длина линий	
Привязка			
0 - 1	347°.00'	1250	
Лесосека			
1 - 2	347°.00'	907	
2 - 3	359°.30'	16	
3 - 4	89°.30'	22	
4 - 5	153°.30'	170	
5 - 6	66°.00'	61	
6 - 7	167°.30'	765	
7 - 1	257°.00'	115	
Экспликация объекта			
Порядковый номер характерной (поворотной) точки	Геодезические координаты		
	X	Y	
Привязка			
2	573192.456	3268655.824	
Лесосека			
0'	573023.058	3268658.848	
1'	573015.525	3268696.221	
5	573038.851	3268722.451	
2'	573006.362	3268717.548	
3'	573009.857	3268677.126	
4'	572998.146	3268697.634	
5'	572986.729	3268659.040	
Номера точек	Азимуты линий	Длина линий	
Привязка			
2 - 0'	167°.00'	169	
Лесосека			
0' - 1'	89°.00'	38	
1' - 5	36°.00'	35	
5 - 2'	176°.30'	33	
2' - 3'	263°.00'	41	
3' - 4'	107°.30'	24	
4' - 5'	241°.30'	40	
5' - 0'	347°.30'	36	
Экспликация объекта			
Порядковый номер характерной (поворотной) точки	Геодезические координаты		
	X	Y	

Привязка		
2	573192.456	3268655.824
0''	572702.918	3268661.225
Лесосека		
1''	572706.520	3268693.394
2''	572711.697	3268712.235
3''	572726.013	3268725.074
4''	572731.456	3268766.993
5''	572674.278	3268768.822
6''	572685.654	3268752.336
7''	572663.609	3268689.459
Номера точек	Азимуты линий	Длина линий
Привязка		
2 - 0''	167°.00'	489
0'' - 1''	71°.30'	32
Лесосека		
1'' - 2''	62°.30'	20
2'' - 3''	29°.30'	19
3'' - 4''	70°.30'	42
4'' - 5''	166°.00'	57
5'' - 6''	292°.30'	20
6'' - 7''	238°.30'	67
7'' - 1''	353°.00'	43
Экспликация объекта		
Порядковый номер характерной (поворотной) точки	Геодезические координаты	
	X	Y
Привязка		
2	573192.456	3268655.824
0'''	572643.203	3268662.702
Лесосека		
1'''	572644.051	3268711.908
2'''	572639.591	3268731.041
3'''	572616.640	3268735.390
4'''	572611.317	3268719.014
Номера точек	Азимуты линий	Длина линий
Привязка		
2 - 0'''	167°.00'	549
0''' - 1'''	77°.00'	49
Лесосека		
1''' - 2'''	91°.00'	20
2''' - 3'''	157°.00'	23
3''' - 4'''	240°.00'	17
4''' - 1'''	335°.30'	34
Экспликация объекта		
Порядковый номер характерной (поворотной) точки	Геодезические координаты	
	X	Y
Привязка		
1	572284.299	3268669.789
Лесосека		
0'''	572295.738	3268720.496
1'''	572419.463	3268709.276
2'''	572421.635	3268757.299
3'''	572386.612	3268757.484
4'''	572370.914	3268783.026
5'''	572317.657	3268782.827

6'''	572297.941	3268774.285
Номера точек	Азимуты линий	Длина линий
Привязка		
1 - 0'''	65°.00'	52
Лесосека		
0''' - 1'''	342°.30'	124
1''' - 2'''	75°.00'	48
2''' - 3'''	167°.30'	35
3''' - 4'''	109°.30'	30
4''' - 5'''	168°.00'	53
5''' - 6'''	191°.00'	22
6''' - 0'''	255°.30'	54
Экспликация объекта		
Порядковый номер характерной (поворотной) точки	Геодезические координаты	
	X	Y
Привязка		
1	572284.299	3268669.789
Лесосека		
0''''	572400.113	3268667.731
1''''	572423.652	3268672.979
2''''	572413.006	3268698.355
3''''	572395.758	3268695.976
Номера точек	Азимуты линий	Длина линий
Привязка		
1 - 0''''	347°.00'	116
Лесосека		
0'''' - 1''''	0°.30'	24
1'''' - 2''''	100°.30'	28
2'''' - 3''''	175°.30'	17
3'''' - 0''''	266°.30'	29
Экспликация объекта		
Порядковый номер характерной (поворотной) точки	Геодезические координаты	
	X	Y
Привязка		
7	572285.871	3268785.193
Лесосека		
0''''''	572485.359	3268784.388
1''''''	572484.645	3268753.006
2''''''	572522.648	3268744.097
3''''''	572516.321	3268724.709
4''''''	572519.863	3268708.488
5''''''	572579.907	3268720.336
6''''''	572612.227	3268783.546
Номера точек	Азимуты линий	Длина линий
Привязка		
7 - 0''''''	347°.30'	199
Лесосека		
0'''''' - 1''''''	256°.30'	31
1'''''' - 2''''''	334°.30'	39
2'''''' - 3''''''	239°.30'	20
3'''''' - 4''''''	270°.00'	17
4'''''' - 5''''''	359°.00'	61
5'''''' - 6''''''	50°.30'	71
6'''''' - 0''''''	167°.30'	127

Лесосека	
Номер лесосеки	Площадь лесосеки, га
3	9.8
Полигон 2	0.1
Полигон 3	0.4
Полигон 4	0.1
Полигон 5	0.7
Полигон 6	0.1
Полигон 7	0.7

\* - Координаты получены при помощи GPS Garmin GPSMap 64 st (указывается наименование и марка прибора, с помощью которого определены географические координаты). Географические координаты пересчитаны в геодезические координаты в системе координат МСК-47 Ленинградской области - зона 3.(указывается система координат, в которой представлены геодезические координаты)