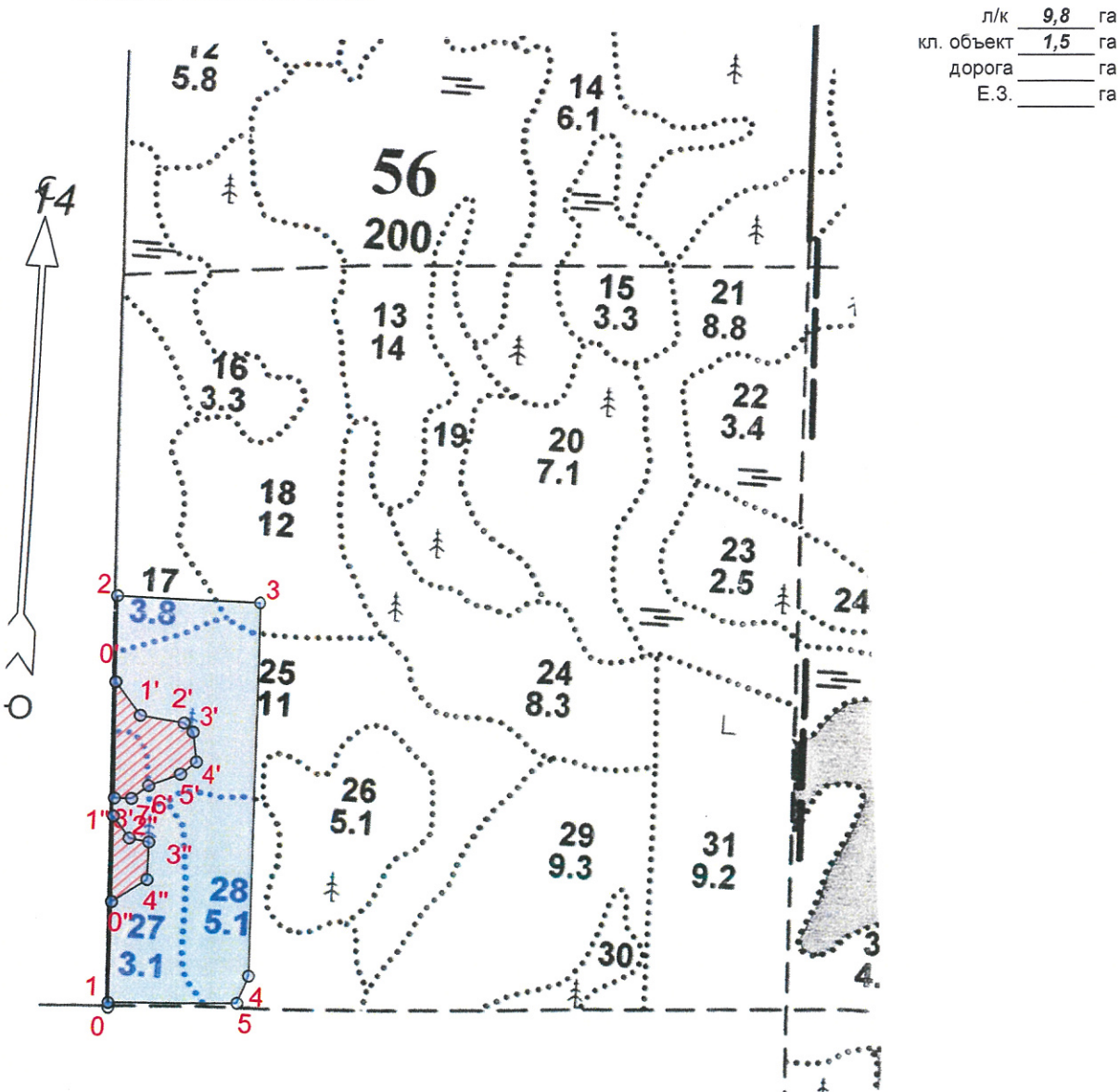


**ПРОЕКТ
ЛЕСОВОССТАНОВЛЕНИЯ
(создания лесных культур)**

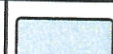
на **весну, осень** **2022** года

Лесничество	<u>Подпорожское</u>	Участковое лесничество	<u>Юксовское</u>
Номер квартала	<u>56</u>	Номер выдела	<u>выд. 17-0,9 га; выд. 18-0,2 га; выд. 25-3,6 га; выд. 27-2,3 га; выд. 28-2,8 га</u>
Главная порода	<u>ель</u>		
Вид культур	<u>сплошные</u>		
<i>(сплошные, частичные, подпологовые, реконструкция)</i>			
Арендатор лесного участка	<u>ООО "Метса Форест Подпорожье"</u>		
	<i>(наименование, № договора аренды/декларация, дата)</i>		
	<u>Договор аренды № 2-2008-12-47-3 от 08.12.2008 г.</u>		
Площадь участка	<u>11,3 га</u>		
План участка, масштаб	<u>1:10000</u>		



Условные обозначения

Эксплуатационная площадь



Кл. объект



1. Категория лесокультурной площади: вырубка, 2021 г. состояние очистки проведена в соответствии с технологической картой разработки лесосек
кол-во пней (валунов) на 1 га 830 шт., гарь г.: редина, пустырь, прогалина и т.д.
2. Рельеф почвы, механический состав, степень влажности рельеф равнинный, суглинок
в низких местах с повышенным накоплением влаги
3. Напочвенный покров (важнейшие растения-индикаторы) моховой (травяной)
черника
4. Тип леса (тип вырубки), тип лесорастительных условий ЧС В2
5. Наличие естественного возобновления (по породам), тыс.шт./га не имеется размещение, средняя высота, м
6. Заражённость почвы вредителями, вид, в связи с отсутствием признаков заселения вредных организмов, обследование на лесном участке не проводилось
7. Состав, возраст, полнота, класс бонитета реконструируемого насаждения -
8. Способ реконструкции: ширина и направление коридоров, кулис, размеры окон, площадь расчищенных коридоров от общей площади реконструируемого участка (в %)
9. Сроки и виды подготовки площади, применяемые машины и оборудование весна 2022 года, экскаватором
10. Способы и время обработки почвы, применяемые машины и оборудование экскаватором, площадками
11. Размещение и размеры площадок, террас, полос, борозд на площади и их направление площадки 40X50 см, в рядах 1-2 м; между рядами 2 - 1м
12. Метод и способ создания культур (посадка сеянцами, саженцами, посев рядовой, строчно-луночный, комбинированный, ручной, механизированный) посев посевной тростью
(применяемые машины и орудия) 4,0
13. Количество посадочных (посевных) мест на 1 га, тыс.шт./га 4,0
14. Размещение посадочных (посевных) мест, расстояние между рядами (площадками) 1,0-2,0 м, в рядах (площадках) 1,0-2,0 м
15. Схема смешения пород ЕЕЕ
16. Потребность в посадочном (посевном) материале и на всю площадь по породам 2,9 0,3 кг
17. Характеристика посадочного (посевного) материала по породам: возраст сенцев, саженцев класс качества семян, их происхождение семена ели 1 класса качества;
сертификат №10/2948 от 06.05.2021
18. Способ подготовки семян к посеву
19. Виды и способы агротехнических уходов ухода, их кратность: ручная оправка от завала травой
и почвой, выжимание морозом- однократно; дополнение лесных культур- однократно
20. Виды и способы лесоводственных уходов ухода, их кратность: уничтожение травянистой и древесной растительности в рядах- одно-двукратно
21. Противопожарные и защитные мероприятия, протяженность, ширина минполос

22. Намечаемый год перевода культур в лесопокрытую площадь 2030 год

23. Показатели оценки восстанавливаемых лесов для признания работ по лесовосстановлению завершёнными (возраст, количество деревьев главных лесных пород, средняя высота в соответствии с приложением 3 Правил лесовосстановления

Составил:
Вед. специалист ОЛП Дмитриева Е.Г. (Ф.И.О.) 04.02.22 (подпись, число)
Лесничий Юковского участкового лесничества Кукоев Д.Н.
Проверил: Туркина О.Н. (Ф.И.О.) 04.02.22 (подпись, число)
Инж. по л/восст. Туркина О.Н. (Ф.И.О.) 04.02.22 (подпись, число)
Согласовано с внесением следующих изменений Гласов Н.Л. (Ф.И.О.) 04.02.22 (подпись, число)

По факту создания МК участка к. 17, 21

Площадь общая, га		Площадь эксплуатационная, га	
11.3		9.8	
Экспликация объекта			
Порядковый номер характерной (поворотной) точки	Геодезические координаты		
	X	Y	
Привязка			
0	552209.964	3305930.408	
Лесосека			
1	552216.962	3305930.048	
2	552793.811	3305900.790	
3	552798.715	3306101.219	
4	552268.641	3306123.494	
5	552228.911	3306109.717	
Номера точек	Азимуты линий	Длина линий	
Привязка			
0 - 1	345°00'	7	
Лесосека			
1 - 2	345°00'	577	
2 - 3	76°30'	200	
3 - 4	165°30'	530	
4 - 5	187°00'	42	
5 - 1	254°00'	180	
Экспликация объекта			
Порядковый номер характерной (поворотной) точки	Геодезические координаты		
	X	Y	
Привязка			
2	552793.811	3305900.790	
Лесосека			
0'	552671.634	3305907.559	
1'	552626.826	3305944.769	
2'	552620.893	3306004.788	
3'	552608.722	3306018.067	
4'	552566.886	3306025.614	
5'	552547.995	3306005.247	
6'	552528.081	3305963.543	
7'	552507.782	3305941.132	
8'	552506.727	3305917.729	
Номера точек	Азимуты линий	Длина линий	
Привязка			
2 - 0'	164°30'	122	
Лесосека			
0' - 1'	128°00'	58	
1' - 2'	83°30'	60	
2' - 3'	120°30'	18	
3' - 4'	157°30'	42	

4' - 5'	215°00'	28
5' - 6'	232°30'	46
6' - 7'	215°30'	30
7' - 8'	255°30'	23
8' - 0'	344°30'	165
Экспликация объекта		
Порядковый номер характерной (поворотной) точки	Геодезические координаты	
	X	Y
Привязка		
1	552216.962	3305930.048
Лесосека		
0"	552359.947	3305924.576
1"	552481.116	3305918.280
2"	552451.540	3305942.158
3"	552448.314	3305969.279
4"	552395.010	3305970.850
Номера точек	Азимуты линий	Длина линий
Привязка		
1 - 0"	345°30'	143
Лесосека		
0" - 1"	345°00'	121
1" - 2"	129°00'	38
2" - 3"	84°30'	27
3" - 4"	166°00'	53
4" - 0"	220°30'	58
Лесосека		
Номер лесосеки		Площадь лесосеки, га
1		11.3
Полигон 2		1.1
Полигон 3		0.4

* - Координаты получены при помощи GPS Garmin GPSMap 64 st (указывается наименование и марка прибора, с помощью которого определены географические координаты). Географические координаты пересчитаны в геодезические координаты в системе координат МСК-47 Ленинградской области - зона 3.(указывается система координат, в которой представлены геодезические координаты)

