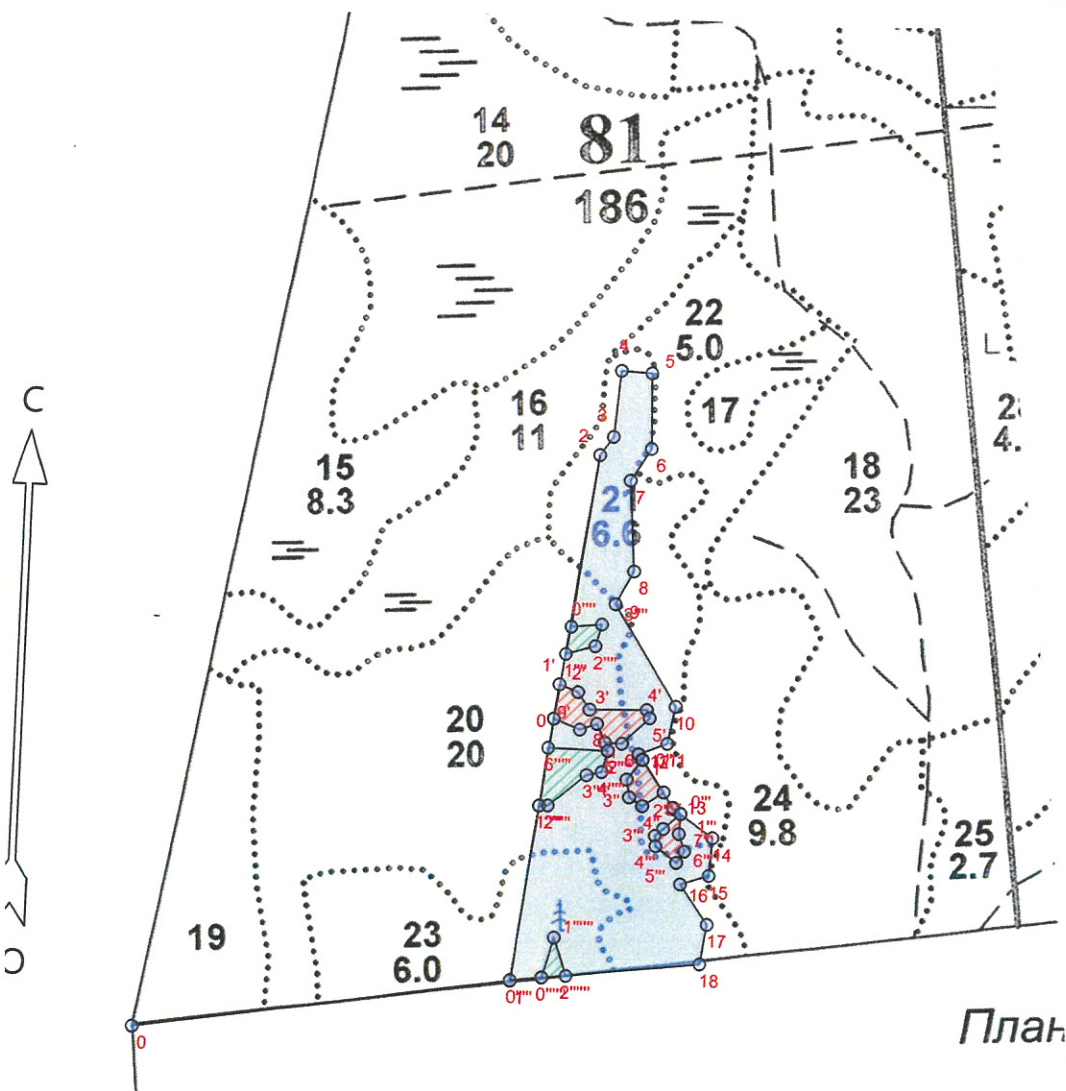


**ПРОЕКТ
ЛЕСОВОССТАНОВЛЕНИЯ
(создания лесных культур)**




на весну, осень 2022 года

Лесничество	<u>Подпорожское</u>	Участковое лесничество	<u>Юксовское</u>
Номер квартала	<u>81</u>	Номер выдела	<u>выд. 20-4,4 га; выд. 21-2,6 га; выд. 23-1,7 га</u>
Главная порода	<u>ель с ЗКС</u>		
Вид культур	<u>сплошные</u>		
<i>(сплошные, частичные, подпологовые, реконструкция)</i>			
Арендатор лесного участка	<u>ООО "Метса Форест Подпорожье"</u>		
<i>(наименование, № договора аренды, декларация, дата)</i>			
<u>Договор аренды № 2-2008-47-3 от 08.12.2008 г;</u>			
Площадь участка	<u>10,1 га</u>		
План участка, масштаб	<u>1:10000</u>		

л/к 8,7 га
 кл. объект 0,8 га
 дорога га
 Е.З. 0,6 га



Условные обозначения

Эксплуатационный участок		Кл. объект	
Естественное зарастивание			

1. Категория лесокультурной площади: вырубка 2020 г. состояние очистки проведена в соответствии с технологической картой разработки лесосек
кол-во пней (валунов) на 1 га 810 шт. гарь г.; редина, пустырь, прогалина и т.д.

2. Рельеф почвы, механический состав, степень влажности рельеф равнинный, суглинок, в низких местах с повышенным накоплением влаги

3. Напочвенный покров (важнейшие растения-индикаторы) моховой (травяной) кислица; черника

4. Тип леса (тип вырубки), тип лесорастительных условий КС С2; ЧВ В2

5. Наличие естественного возобновления (по породам), тыс. шт./га размещение, средняя высота, м не имеется

6. Заражённость почвы вредителями, вид, в связи с отсутствием признаков заселения вредных организмов, обследование на лесном участке не проводилось

7. Состав, возраст, полнота, класс бонитета реконструируемого насаждения -

8. Способ реконструкции: ширина и направление коридоров, кулис, размеры окон, площадь расчищенных коридоров от общей площади реконструируемого участка (в %) -

9. Сроки и виды подготовки площади, применяемые машины и орудия осень 2021 года экскаватором

10. Способы и время обработки почвы, применяемые машины и орудия экскаватором площадками с микроповышением

11. Размещение и размеры площадок, террас, полос, борозд на площади и их направление площадки 40x50 см, высота микроповышения 20см

12. Метод и способ создания культур (посадка сеянцами, саженцами, посев рядовой, строчно-луночный, комбинированный, ручной, механизированный) посадка с использованием посадочной трубы ели с ЗКС (применяемые машины и орудия)

13. Количество посадочных (посевных) мест на 1 га, тыс. шт./га 2,0 тыс. шт.

14. Размещение посадочных (посевных) мест, расстояние между рядами (площадками) 4,0-4,5 м, в рядах (площадках) 0,7-0,9 м

15. Схема смешения пород Е-Е-Е-Е

16. Потребность в посадочном (посевном) материале 2,0 тыс шт /га
и на всю площадь по породам 17,4 тыс .шт

17. Характеристика посадочного (посевного) материала по породам: возраст сеянцев, саженцев класс качества семян, их происхождение сеянцы ели с ЗКС паспорт №

18. Способ подготовки семян к посеву -

19. Виды и способы агротехнических уходов, их кратность: ручная оправка от завала травой,

20. Виды и способы лесоводственных уходов, их кратность: уничтожение травянистой и древесной растительности в рядах-однократно-двукратно

21. Противопожарные и защитные мероприятия, протяженность, ширина минполос -

22. Намечаемый год перевода культур в лесопокрытую площадь 2030 год

(возраст, количество деревьев главных лесных пород, средняя высота в соответствии с приложением 3
Правил лесовосстановления

Составил:

Вед. специалист л/х Дмитриева Е.Г.
(фамилия, имя, отчество)

Лесничий Юковского участкового лесничества Кукоев Д.Н.

Проверил: Туркина О.Н.
Инж. по л/восст. (фамилия, имя, отчество)

Согласовано с внесением следующих изменений
Гл. лесничий: Герасов Н.Л.
(фамилия, имя, отчество)

21.12.21.
(подпись, число)

21.12.21
(подпись, число)

21.12.21
(подпись, число)

21.12.21.
(подпись, число)

По факту создания 1/2 участка в 17,2

Площадь общая, га		Площадь эксплуатационная, га	
10.1		9.4	
Экспликация объекта			
Порядковый номер характерной (поворотной) точки	Геодезические координаты		
	X	Y	
Привязка			
0	545096.067	3296972.121	
Лесосека			
1	545181.927	3297472.090	
2	545879.555	3297554.580	
3	545904.519	3297571.278	
4	545992.392	3297577.017	
5	545991.167	3297617.088	
6	545891.152	3297621.910	
7	545847.893	3297596.666	
8	545728.242	3297607.688	
9	545683.894	3297585.834	
10	545552.794	3297672.350	
11	545503.448	3297663.869	
12	545487.619	3297627.026	
13	545418.122	3297676.213	
14	545382.919	3297731.020	
15	545332.910	3297728.623	
16	545319.685	3297690.763	
17	545268.681	3297729.607	
18	545216.093	3297722.450	
Номера точек	Азимуты линий	Длина линий	
Привязка			
0 - 1	69°.30'	506	
Лесосека			
1 - 2	356°.00'	702	
2 - 3	23°.00'	30	
3 - 4	353°.00'	88	
4 - 5	81°.00'	40	
5 - 6	166°.30'	100	
6 - 7	199°.30'	50	
7 - 8	164°.00'	120	
8 - 9	195°.30'	49	
9 - 10	136°.00'	157	
10 - 11	179°.00'	50	
11 - 12	236°.00'	40	
12 - 13	134°.00'	85	
13 - 14	112°.00'	65	
14 - 15	172°.00'	50	
15 - 16	240°.00'	40	
16 - 17	132°.00'	64	
17 - 18	177°.00'	53	
18 - 1	251°.30'	252	
Экспликация объекта			
Порядковый номер характерной (поворотной) точки	Геодезические координаты		
	X	Y	
Привязка			
1	545181.927	3297472.090	
Лесосека			
0'	545529.210	3297512.654	
1'	545574.824	3297517.748	

2'	545565.782	3297543.180	
3'	545543.499	3297559.604	
4'	545546.489	3297634.295	
5'	545535.873	3297638.713	
6'	545500.542	3297604.262	
7'	545500.868	3297581.819	
8'	545525.122	3297569.983	
9'	545516.508	3297548.242	
Номера точек	Азимуты линий	Длина линий	
Привязка			
1 - 0'	356°.00'	349	
Лесосека			
0' - 1'	355°.30'	46	
1' - 2'	99°.00'	27	
2' - 3'	133°.00'	28	
3' - 4'	77°.00'	75	
4' - 5'	146°.30'	12	
5' - 6'	213°.30'	49	
6' - 7'	260°.00'	22	
7' - 8'	323°.30'	27	
8' - 9'	237°.30'	23	
9' - 0'	279°.00'	38	
Экспликация объекта			
Порядковый номер характерной (поворотной) точки	Геодезические координаты		
	X	Y	
Привязка			
0''	545487.679	3297626.597	
Лесосека			
1''	545480.810	3297632.152	
2''	545453.775	3297613.142	
3''	545430.523	3297617.426	
4''	545419.847	3297634.953	
5''	545439.351	3297662.291	
Номера точек	Азимуты линий	Длина линий	
Привязка			
0'' - 1''	130°.30'	9	
Лесосека			
1'' - 2''	204°.30'	33	
2'' - 3''	159°.00'	24	
3'' - 4''	110°.30'	21	
4'' - 5''	43°.30'	34	
5'' - 1''	313°.30'	51	
Экспликация объекта			
Порядковый номер характерной (поворотной) точки	Геодезические координаты		
	X	Y	
Привязка			
0'''	545419.752	3297675.562	
Лесосека			
1'''	545412.107	3297686.356	
2'''	545391.329	3297664.384	
3'''	545381.667	3297653.822	
4'''	545368.128	3297655.448	
5'''	545347.737	3297684.038	
6'''	545363.161	3297693.945	
7'''	545385.841	3297685.551	

Номера точек	Азимуты линий	Длина линий
Привязка		
0'' - 1'''	114°.30'	13
Лесосека		
1''' - 2'''	216°.00'	30
2''' - 3'''	217°.00'	14
3''' - 4'''	162°.30'	14
4''' - 5'''	115°.00'	35
5''' - 6'''	22°.00'	18
6''' - 7'''	329°.00'	24
7''' - 1'''	351°.00'	26
Экспликация объекта		
Порядковый номер характерной (поворотной) точки	Геодезические координаты	
	X	Y
Привязка		
2	545879.555	3297554.580
Лесосека		
0''''	545651.474	3297529.236
1''''	545615.297	3297523.979
2''''	545627.437	3297562.375
3''''	545656.211	3297569.237
Номера точек	Азимуты линий	Длина линий
Привязка		
2 - 0''''	175°.30'	229
Лесосека		
0'''' - 1''''	177°.30'	37
1'''' - 2''''	61°.30'	40
2'''' - 3''''	2°.30'	30
3'''' - 0''''	252°.30'	40
Экспликация объекта		
Порядковый номер характерной (поворотной) точки	Геодезические координаты	
	X	Y
Привязка		
0''''	545182.209	3297472.094
Лесосека		
1''''	545413.923	3297499.296
2''''	545414.665	3297510.767
3''''	545457.145	3297560.287
4''''	545462.145	3297579.650
5''''	545490.256	3297586.184
6''''	545490.496	3297507.166
Номера точек	Азимуты линий	Длина линий
Привязка		
0'''' - 1''''	356°.00'	233
Лесосека		
1'''' - 2''''	75°.30'	12
2'''' - 3''''	38°.30'	65
3'''' - 4''''	65°.00'	20
4'''' - 5''''	2°.30'	29
5'''' - 6''''	259°.30'	79
6'''' - 1''''	175°.00'	77
Экспликация объекта		
Геодезические координаты		

Порядковый номер характерной (поворотной) точки	X	Y
Привязка		
0''''	545182.209	3297472.094
Лесосека		
0''''	545188.513	3297514.671
1''''	545241.647	3297528.539
2''''	545192.038	3297546.878
Номера точек	Азимуты линий	Длина линий
Привязка		
0'''' - 0''''	71°.00'	43
Лесосека		
0'''' - 1''''	4°.00'	55
1'''' - 2''''	149°.00'	53
2'''' - 0''''	253°.00'	32
Лесосека		
Номер лесосеки	Площадь лесосеки, га	
Основной полигон	10.1	
Полигон 2	0.4	
Полигон 3	0.2	
Полигон 4	0.1	
Полигон 5	0.1	
Полигон 6	0.4	
Полигон 7	0.1	

* - Координаты получены при помощи GPS Garmin GPSMap 64 st (указывается наименование и марка прибора, с помощью которого определены географические координаты). Географические координаты пересчитаны в геодезические координаты в системе координат МСК-47 Ленинградской области - зона 3.(указывается система координат, в которой представлены геодезические координаты)

