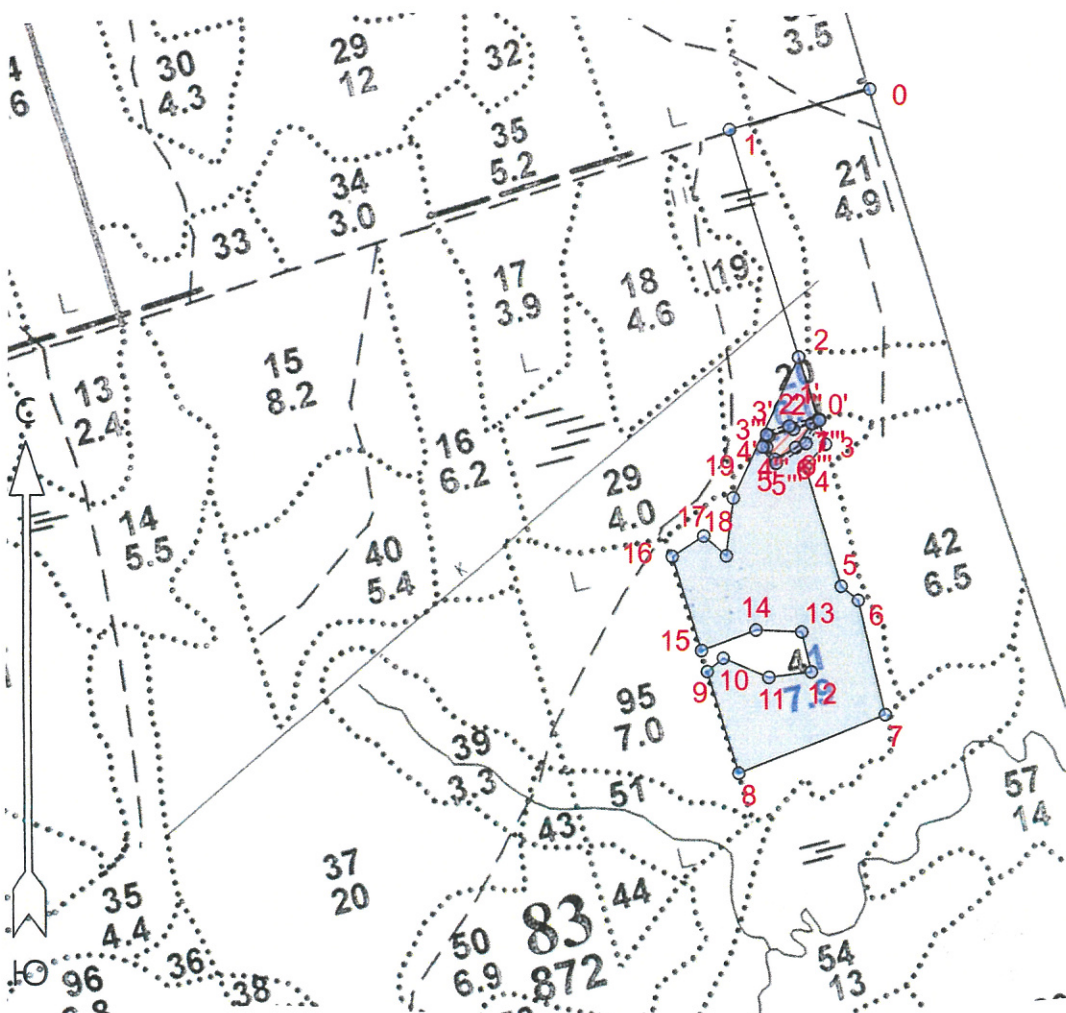


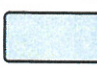


**ПРОЕКТ
ЛЕСОВОССТАНОВЛЕНИЯ
(создания лесных культур)**

на **весну, осень** **2022** года

Лесничество	<u>Подпорожское</u>	Участковое лесничество	<u>Юковское</u>
Номер квартала	<u>83</u>	Номер выдела	<u>выд 20-0,4 га; выд. 41-6,2 га</u>
Главная порода	<u>ель; сосна</u>		
Вид культур	<u>сплошные</u>		
<i>(сплошные, частичные, подпологовые, реконструкция)</i>			
Арендатор лесного участка	<u>ООО "Метса Форест Подпорожье"</u>		
<i>(наименование, № договора аренды/декларация, дата)</i>			
<u>Договор аренды № 2-2008-12-47-3 от 08.12.2008 г.</u>			
Площадь участка	<u>7,0 га</u>		
План участка, масштаб 1:10000			

л/к 6,6 га
 га
 дорога 0,2 га
 Е.З. 0,2 га



Условные обозначения	
Эксплуатационная площадь	 Неэксплуатационная площадь 
Лесная дорога	

1. Категория лесокультурной площади: вырубка, 2020 г. состояние очистки проведена в соответствии с технологической картой разработки лесосек
кол-во пней (валунов) на 1 га 810 шт., гарь г.; редина, пустырь, прогалина и т.д.
2. Рельеф почвы, механический состав, степень влажности рельеф равнинный, суглинок
в низких местах с повышенным накоплением влаги
3. Напочвенный покров (важнейшие растения-индикаторы) моховой (травяной)
черника
4. Тип леса (тип вырубки), тип лесорастительных условий ЧС А2
5. Наличие естественного возобновления (по породам), тыс.шт./га размещение, средняя высота, м
не имеется
6. Заражённость почвы вредителями, вид, в связи с отсутствием признаков заселения вредных организмов, обследование на лесном участке не проводилось
7. Состав, возраст, полнота, класс бонитета реконструируемого насаждения -
8. Способ реконструкции: ширина и направление коридоров, кулис, размеры окон, площадь расчищенных коридоров от общей площади реконструируемого участка (в %) -
9. Сроки и виды подготовки площади, применяемые машины и оборудование весна 2022 года, экскаватором
10. Способы и время обработки почвы, применяемые машины и оборудование экскаватором, площадками
11. Размещение и размеры площадок, террас, полос, борозд на площади и их направление площадки 40X50 см, в рядах 1-2 м; между рядами 2 - 1м
12. Метод и способ создания культур (посадка сеянцами, саженцами, посев рядовой, строчно-луночный, комбинированный, ручной, механизированный) посев посевой тростью
(применяемые машины и орудия) -
13. Количество посадочных (посевных) мест на 1 га, тыс.шт./га 4,0
14. Размещение посадочных (посевных) мест, расстояние между рядами (площадками) 1,0-2,0 м, в рядах (площадках) 1,0-2,0 м
15. Схема смешения пород СЕЕ
16. Потребность в посадочном (посевном) материале 0,3 кг-Е 0,4 кг-С
и на всю площадь по породам 2,3
17. Характеристика посадочного (посевного) материала по породам: возраст сенцев, саженцев класс качества семян, их происхождение семена сосны 2 класса качества; сертификат 43/33767 от 14.04.2021 г; семена ели 1 класса качества; сертификат №10/2948 от 06.05.2021
18. Способ подготовки семян к посеву -
19. Виды и способы агротехнических уходов ухода, их кратность: ручная оправка от завала травой и почвой, выжимание морозом- однократно; дополнение лесных культур- однократно
20. Виды и способы лесоводственных уходов ухода, их кратность: уничтожение травянистой и древесной растительности в рядах- одно-двакратно
21. Противопожарные и защитные мероприятия, протяженность, ширина минполос -

22. Намечаемый год перевода культур в лесопокрытую площадь 2030 год

23. Показатели оценки восстанавливаемых лесов для признания работ по лесовосстановлению завершёнными (возраст, количество деревьев главных лесных пород, средняя высота в соответствии с приложением 3
Правил лесовосстановления

Составил:

Вед. специалист ОЛП Дмитриева Е.Г.
(Ф.И.О.)

Лесничий Южковского участкового лесничества Кукоев Д.Н.

Проверил: Туркина О.Н.
Инж. по л/восст. (Ф.И.О.)

Согласовано с внесением следующих изменений
Гл. лесничий: Герасов Н.Л.
(Ф.И.О.)

04.02.22
(подпись, число)

04.02.22
(подпись, число)

04.02.22
(подпись, число)

04.02.22
(подпись, число)

По факту создания и/к угодья в 14/21

Площадь общая, га		Площадь эксплуатационная, га	
7.0		6.8	
Экспликация объекта			
Порядковый номер характерной (поворотной) точки	Геодезические координаты		
	X	Y	
Привязка			
0	547649.529	3301890.640	
1	547594.632	3301703.020	
Лесосека			
2	547293.634	3301797.103	
3	547178.976	3301832.914	
4	547149.301	3301805.977	
5	546991.647	3301855.220	
6	546973.092	3301878.863	
7	546822.448	3301915.982	
8	546744.278	3301720.428	
9	546877.696	3301677.400	
10	546895.651	3301698.955	
11	546870.728	3301760.229	
12	546878.372	3301815.847	
13	546930.862	3301802.886	
14	546933.136	3301742.744	
15	546905.374	3301669.615	
16	547029.262	3301629.664	
17	547056.401	3301671.781	
18	547030.577	3301702.419	
19	547107.138	3301711.365	
Номера точек	Азимуты линий	Длина линий	
Привязка			
0 - 1	254°30'	195	
1 - 2	163°30'	315	
Лесосека			
2 - 3	163°30'	120	
3 - 4	223°00'	40	
4 - 5	163°30'	165	
5 - 6	129°00'	30	
6 - 7	167°00'	155	
7 - 8	249°00'	210	
8 - 9	343°00'	140	
9 - 10	51°00'	28	
10 - 11	113°00'	66	
11 - 12	83°00'	56	
12 - 13	347°00'	54	
13 - 14	273°00'	60	
14 - 15	250°00'	78	
15 - 16	343°00'	130	
16 - 17	58°00'	50	
17 - 18	131°00'	40	
18 - 19	7°30'	77	
19 - 2	25°30'	205	

Экспликация объекта		
Порядковый номер характерной (поворотной) точки	Геодезические координаты	
	X	Y
Привязка		
2	547293.634	3301797.103
0'	547212.312	3301822.973
Лесосека		
1'	547206.247	3301814.465
2'	547198.264	3301790.454
3'	547189.196	3301758.185
4'	547174.364	3301755.416
5'	547158.626	3301766.190
6'	547174.261	3301793.770
Номера точек	Азимуты линий	Длина линий
Привязка		
2 - 0'	163°00'	85
0' - 1'	235°30'	10
Лесосека		
1' - 2'	252°30'	25
2' - 3'	255°00'	33
3' - 4'	191°30'	15
4' - 5'	146°30'	19
5' - 6'	61°00'	32
6' - 1'	33°30'	38
Экспликация объекта		
Порядковый номер характерной (поворотной) точки	Геодезические координаты	
	X	Y
1'''	547211.634	3301824.678
2'''	547202.520	3301785.111
3'''	547191.357	3301755.225
4'''	547174.919	3301750.210
5'''	547153.225	3301768.061
6'''	547179.627	3301806.939
7'''	547210.409	3301824.580
Номера точек	Азимуты линий	Длина линий
1''' - 2'''	258°00'	40
2''' - 3'''	250°30'	32
3''' - 4'''	198°00'	17
4''' - 5'''	141°30'	28
5''' - 6'''	56°30'	47
6''' - 7'''	30°30'	35
Лесосека		
Номер лесосеки	Площадь лесосеки, га	
1	7.0	
Полигон 2	0.1	
Дорога 2	0.2	

* - Координаты получены при помощи GPS Garmin GPSMap 64 st (указывается наименование и марка прибора, с помощью которого определены географические координаты). Географические координаты пересчитаны в геодезические координаты в системе координат МСК-47 Ленинградской области - зона 3. (указывается система координат, в которой представлены геодезические координаты)

