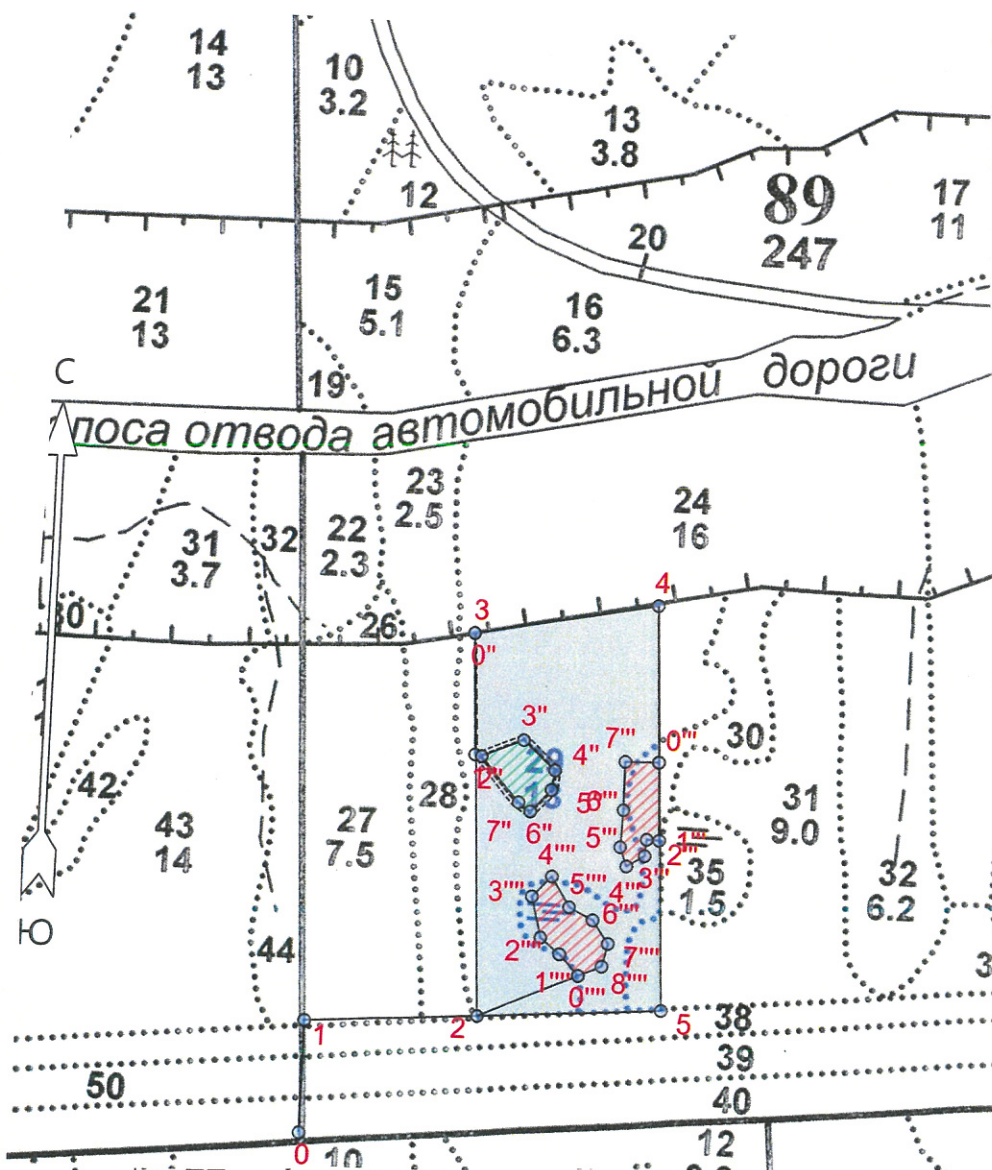




**ПРОЕКТ
ЛЕСОВОССТАНОВЛЕНИЯ
(создания лесных культур)**

на **весну, осень** 2022 года

Лесничество	<u>Подпорожское</u>	Участковое лесничество	<u>Юксовское</u>
Номер квартала	<u>89</u>	Номер выдела	<u>выд. 29-8,9 га; выд. 30-1,2 га; выд. 31-0,5 га</u>
Главная порода	<u>ель</u>		
Вид культур	<u>сплошные</u>		
<i>(сплошные, частичные, подпологовые, реконструкция)</i>			
Арендатор лесного участка	<u>ООО "Метя Форест Подпорожье"</u>		
<i>(наименование, № договора аренды, декларация, дата)</i>			
<u>Договор аренды № 2-2008-12-47-3 от 08.12.2008</u>			
Площадь участка	<u>12,6 га</u>		
План участка, масштаб 1:10000			

л/к	<u>10,6</u>	га
кл. объект	<u>1,3</u>	га
дорога	<u>0,2</u>	га
Е/З	<u>0,5</u>	га



Условные обозначения		
Эксплуатационная площадь		Кл. объект
Лесная дорога		Естественное заравнивание

1. Категория лесокультурной площади: вырубка, 2021 г. состояние очистки проведена в соответствии с технологической картой разработки лесосек
кол-во пней (валунов) на 1 га 810 шт., гарь г.; редины, пустырь, прогалины и т.д.

2. Рельеф почвы, механический состав, степень влажности рельеф равнинный, суглинок, в низких местах с повышенным накоплением влаги

3. Напочвенный покров (важнейшие растения-индикаторы) моховой (травяной) черника; долгомошник

4. Тип леса (тип вырубки), тип лесорастительных условий ЧС А2; ДЛ В4

5. Наличие естественного возобновления (по породам), тыс.шт./га не имеется размещение, средняя высота, м

6. Заражённость почвы вредителями, вид, в связи с отсутствием признаков заселения вредных организмов, обследование на лесном участке не проводилось

7. Состав, возраст, полнота, класс бонитета реконструируемого насаждения -

8. Способ реконструкции: ширина и направление коридоров, кулис, размеры окон, площадь расчищенных коридоров от общей площади реконструируемого участка (в %) -

9. Сроки и виды подготовки площади, применяемые машины и оборудование весна 2022 года, экскаватором

10. Способы и время обработки почвы, применяемые машины и оборудование экскаватором, площадками

11. Размещение и размеры площадок, террас, полос, борозд на площади и их направление площадки 40x50 см, в рядах 1-2 м; между рядами 2-1 м

12. Метод и способ создания культур (посадка сеянцами, саженцами, посев рядовой, строчно-луночный, комбинированный, ручной, механизированный) посев посевной тростью
(применяемые машины и орудия)

13. Количество посадочных (посевных) мест на 1 га, тыс.шт./га 4,0

14. Размещение посадочных (посевных) мест, расстояние между рядами (площадками) 1,0-2,0 м, в рядах (площадках) 1,0-2,0 м

15. Схема смешения пород ЕЕЕ

16. Потребность в посадочном (посевном) материале Е-0,3 кг и на всю площадь по породам 3,2

17. Характеристика посадочного (посевного) материала по породам: возраст сенцев, саженцев класс качества семян, их происхождение семена ели 1 класса качества;
сертификат №

18. Способ подготовки семян к посеву

19. Виды и способы агротехнических уходов ухода, их кратность: ручная оправка от завала травой и почвой, выжимание морозом- однократно; дополнение лесных культур- однократно

20. Виды и способы лесоводственных уходов ухода, их кратность: уничтожение травянистой и древесной растительности в рядах- одно-двукратно

21. Противопожарные и защитные мероприятия, протяженность, ширина минполос

22. Намечаемый год перевода культур в лесопокрытую площадь 2030 год

23. Показатели оценки восстанавливаемых лесов для признания работ по лесовосстановлению завершёнными (возраст, количество деревьев главных лесных пород, средняя высота в соответствии с приложением 3 Правил лесовосстановления
Составил: Дмитриева Е.Г.
Вед. специалист ОЛП (Ф.И.О.)
Лесничий Юковского участкового лесничества Кукоев Д.Н.
Проверил: Туркина О.Н.
Инж. по л/восст. (Ф.И.О.)
Согласовано с внесением следующих изменений
Гл. лесничий: Герасов Н.Л.
(Ф.И.О.)

Н.О.д.дд
(подпись, число)

Н.О.д.дд
(подпись, число)

Н.О.д.дд
(подпись, число)

Н.О.д.дд
(подпись, число)

По факту создания л/к уточнить в Л/С

Площадь общая, га		Площадь эксплуатационная, га	
Экспликация объекта			
Порядковый номер характерной (поворотной) точки	Геодезические координаты		
	X	Y	
Привязка			
0	543020.25	3298247.91	
1	543168.39	3298245.91	
Лесосека			
2	543187.56	3298475.69	
3	543690.97	3298442.41	
4	543741.25	3298683.81	
5	543208.88	3298719.04	
Номера точек	Азимуты линий	Длина линий	
Привязка			
0 - 1	346°.00'	148	
1 - 2	72°.00'	230	
Лесосека			
2 - 3	343°.00'	504	
3 - 4	65°.00'	246	
4 - 5	163°.00'	533	
5 - 2	252°.00'	244	
Экспликация объекта			
Порядковый номер характерной (поворотной) точки	Геодезические координаты		
	X	Y	
Привязка			
0"	543691.09	3298441.73	
1"	543531.09	3298451.74	
Лесосека			
2"	543529.37	3298460.98	
3"	543554.05	3298516.40	
4"	543516.46	3298560.23	
5"	543490.65	3298557.35	
6"	543460.83	3298530.57	
7"	543471.95	3298514.21	
Номера точек	Азимуты линий	Длина линий	
Привязка			
0" - 1"	163°.00'	160	
1" - 2"	87°.30'	9	
Лесосека			
2" - 3"	53°.00'	60	
3" - 4"	117°.30'	58	
4" - 5"	173°.00'	26	
5" - 6"	208°.30'	40	
6" - 7"	291°.00'	20	
7" - 2"	304°.00'	78	
Экспликация объекта			
Геодезические координаты			

Порядковый номер характерной (поворотной) точки	X	Y
Привязка		
4	543741.25	3298683.81
Лесосека		
0"	543535.13	3298696.84
1"	543432.54	3298703.14
2"	543432.86	3298686.81
3"	543411.12	3298685.48
4"	543396.12	3298661.74
5"	543420.98	3298652.15
6"	543469.90	3298653.66
7"	543533.44	3298652.25
Номера точек	Азимуты линий	Длина линий
Привязка		
4 - 0"	163°.00'	206
Лесосека		
0" - 1"	163°.30'	103
1" - 2"	258°.00'	16
2" - 3"	170°.30'	22
3" - 4"	224°.30'	28
4" - 5"	325°.30'	27
5" - 6"	348°.30'	49
6" - 7"	345°.30'	64
7" - 0"	74°.30'	44
Экспликация объекта		
Порядковый номер характерной (поворотной) точки	Геодезические координаты	
	X	Y
Привязка		
2	543187.56	3298475.69
Лесосека		
0""	543248.61	3298607.08
1""	543275.45	3298580.89
2""	543295.71	3298554.34
3""	543349.01	3298539.65
4""	543376.98	3298564.75
5""	543337.97	3298589.90
6""	543322.69	3298621.73
7""	543292.82	3298643.67
8""	543262.55	3298637.11
Номера точек	Азимуты линий	Длина линий
Привязка		
2 - 0""	52°.00'	144
Лесосека		
0"" - 1""	302°.30'	37
1"" - 2""	294°.00'	33
2"" - 3""	331°.30'	55
3"" - 4""	28°.30'	38

4"" - 5""	134°.00'	46
5"" - 6""	102°.30'	35
6"" - 7""	130°.30'	37
7"" - 8""	179°.00'	31
8"" - 0""	232°.00'	33
Лесосека		
Номер лесосеки	Площадь лесосеки, га	
3	12.6	
Полигон 3	0.5	
Полигон 4	0.6	
Полигон 5	0.7	

* - Координаты получены при помощи GPS Garmin GPSMap 64 st (указывается наименование и марка прибора, с помощью которого определены географические координаты). Географические координаты пересчитаны в геодезические координаты в системе координат МСК-47 Ленинградской области - зона 3.(указывается система координат, в которой представлены геодезические координаты)

