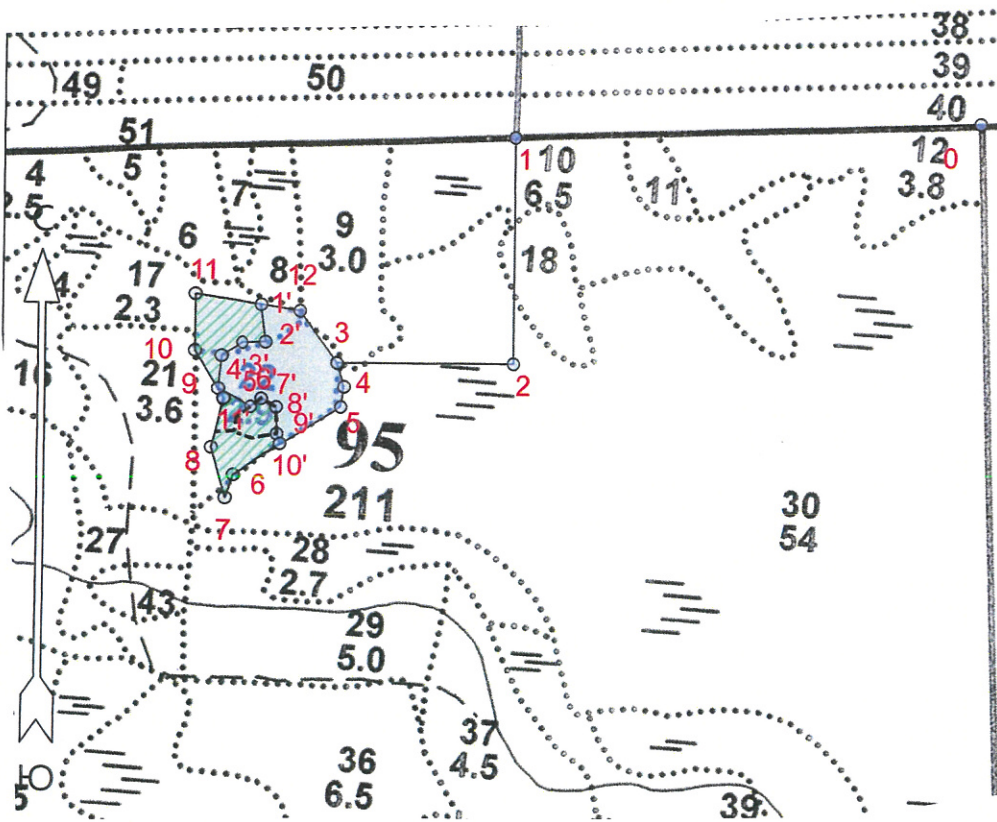


**ПРОЕКТ  
ЛЕСОВОССТАНОВЛЕНИЯ  
(создания лесных культур)**


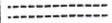

на **весну, осень** **2022** года

Лесничество	<u>Подпорожское</u>	Участковое лесничество	<u>Юксовское</u>
Номер квартала	<u>95</u>	Номер выдела	<u>выд. 17-0,3 га; выд. 22-1,4 га</u>
Главная порода	<u>ель</u>		
Вид культур	<u>сплошные</u>		
	<small>(сплошные, частичные, подпологовые, реконструкция)</small>		
Арендатор лесного участка	<u>ООО "Метя Форест Подпорожье"</u>		
	<small>(наименование, № договора аренды, декларация, дата)</small>		
	<u>Договор аренды № 2-2008-12-47-3 от 08.12.2008</u>		
Площадь участка	<u>3,1 га</u>		
План участка, масштаб	<u>1:10000</u>		

л/к	<u>1,7</u>	га
кл. объект	<u>1,2</u>	га
дорога	<u>0,2</u>	га
н/э		га



Условные обозначения

Эксплуатационная площадь		Лесная дорога	
Естественное заравнивание			

1. Категория лесокультурной площади: вырубка, 2022 г. состояние очистки проведена в соответствии с технологической картой разработки лесосек  
кол-во пней (валунов) на 1 га 810 шт.: гарь г.: редина, пустырь, прогалина и т.д.
2. Рельеф почвы, механический состав, степень влажности рельеф равнинный, суглинок, в низких местах с повышенным накоплением влаги
3. Напочвенный покров (важнейшие растения-индикаторы) моховой (травяной)  
черника
4. Тип леса (тип вырубки), тип лесорастительных условий ЧС А2
5. Наличие естественного возобновления (по породам), тыс. шт./га размещение, средняя высота, м  
не имеется
6. Заражённость почвы вредителями, вид, в связи с отсутствием признаков заселения вредных организмов, обследование на лесном участке не проводилось
7. Состав, возраст, полнота, класс бонитета реконструируемого насаждения -
8. Способ реконструкции: ширина и направление коридоров, кулис, размеры окон, площадь расчищенных коридоров от общей площади реконструируемого участка (в %) -
9. Сроки и виды подготовки площади, применяемые машины и оборудование весна 2022 года, экскаватором
10. Способы и время обработки почвы, применяемые машины и оборудование экскаватором, площадками
11. Размещение и размеры площадок, террас, полос, борозд на площади и их направление площадки 40x50 см, в рядах 1-2 м; между рядами 2-1 м
12. Метод и способ создания культур (посадка сеянцами, саженцами, посев рядовой, строчно-луночный, комбинированный, ручной, механизированный) посев посевной тростью (применяемые машины и орудия)
13. Количество посадочных (посевных) мест на 1 га, тыс. шт./га 4,0
14. Размещение посадочных (посевных) мест, расстояние между рядами (площадками) 1,0-2,0 м, в рядах (площадках) 1,0-2,0 м
15. Схема смешения пород ЕЕЕ
16. Потребность в посадочном (посевном) материале Е-0,3 кг и на всю площадь по породам 0,5
17. Характеристика посадочного (посевного) материала по породам: возраст сенцев, саженцев класс качества семян, их происхождение семена ели 1 класса качества;  
сертификат №
18. Способ подготовки семян к посеву ручная оправка от завала травой
19. Виды и способы агротехнических уходов ухода, их кратность: и почвой, выжимание морозом - однократно; дополнение лесных культур - однократно
20. Виды и способы лесоводственных уходов ухода, их кратность: уничтожение травянистой и древесной растительности в рядах - одно-двукратно
21. Противопожарные и защитные мероприятия, протяженность, ширина минполос -
22. Намечаемый год перевода культур в лесопокрытую площадь 2030 год

23. Показатели оценки восстанавливаемых лесов для признания работ по лесовосстановлению завершёнными (возраст, количество деревьев главных лесных пород, средняя высота в соответствии с приложением 3 Правил лесовосстановления)

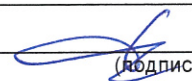
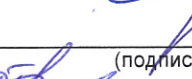
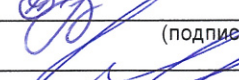
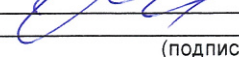
Составил:

Вед. специалист ОЛП Дмитриева Е.Г.  
(Ф.И.О.)

Лесничий Юковского участкового лесничества Кукоев Д.Н.

Проверил: Туркина О.Н.  
Инж. по л/восст. (Ф.И.О.)

Согласовано с внесением следующих изменений  
Гл. лесничий: Герасов Н.Л.  
(Ф.И.О.)

 11.02.22  
(подпись, число)  
 11.02.22  
(подпись, число)  
 11.02.22  
(подпись, число)  
 11.02.22  
(подпись, число)

По факту создания л/к уточнить к 14.21

Площадь общая, га		Площадь эксплуатационная, га	
3.1		3.1	
Экспликация объекта			
Порядковый номер характерной (поворотной) точки	Геодезические координаты		
	X	Y	
Привязка			
0	543172.41	3298243.95	
1	543142.41	3297623.06	
2	542842.14	3297627.07	
Лесосека			
3	542839.00	3297391.46	
4	542807.53	3297401.55	
5	542780.77	3297397.67	
6	542688.63	3297254.33	
7	542658.03	3297244.82	
8	542724.48	3297226.03	
9	542787.79	3297240.97	
10	542852.28	3297202.51	
11	542927.33	3297201.52	
12	542907.19	3297340.45	
Номера точек	Азимуты линий	Длина линий	
Привязка			
0 - 1	254° 00'	620	
1 - 2	166° 00'	300	
2 - 3	256° 00'	235	
Лесосека			
3 - 4	149° 00'	33	
4 - 5	175° 00'	27	
5 - 6	224° 00'	170	
6 - 7	184° 00'	32	
7 - 8	331° 00'	69	
8 - 9	0° 00'	65	
9 - 10	316° 00'	75	
10 - 11	346° 00'	75	
11 - 12	85° 00'	140	
12 - 3	130° 00'	85	
Экспликация объекта			
Порядковый номер характерной (поворотной) точки	Геодезические координаты		
	X	Y	
11	542927.33	3297201.52	
1'	542914.50	3297288.99	
2'	542865.13	3297295.90	
3'	542864.00	3297263.32	
4'	542846.06	3297236.40	
5'	542802.67	3297232.84	

6'	542779.19	3297277.13
7'	542790.11	3297291.59
8'	542779.14	3297311.44
9'	542743.72	3297312.79
10'	542730.75	3297317.46
6	542688.63	3297254.33
7	542658.03	3297244.82
8	542724.48	3297226.03
11'	542790.02	3297239.77
10	542852.28	3297202.51
Номера точек	Азимуты линий	Длина линий
11 - 1'	85° 00'	88
1' - 2'	159° 00'	50
2' - 3'	255° 00'	33
3' - 4'	223° 00'	32
4' - 5'	171° 30'	44
5' - 6'	104° 30'	50
6' - 7'	39° 30'	18
7' - 8'	105° 30'	23
8' - 9'	164° 30'	35
9' - 10'	147° 00'	14
10' - 6	223° 00'	76
6 - 7	184° 00'	32
7 - 8	331° 00'	69
8 - 11'	358° 30'	67
11' - 10	316° 00'	72
10 - 11	346° 00'	75
Лесосека		
Номер лесосеки	Площадь лесосеки, га	
1	3.1	
Полигон 2	1.4	

\* - Координаты получены при помощи GPS Garmin GPSMap 64 st (указывается наименование и марка прибора, с помощью которого определены географические координаты). Географические координаты пересчитаны в геодезические координаты в системе координат МСК-47 Ленинградской области - зона 3. (указывается система координат, в которой представлены геодезические координаты)