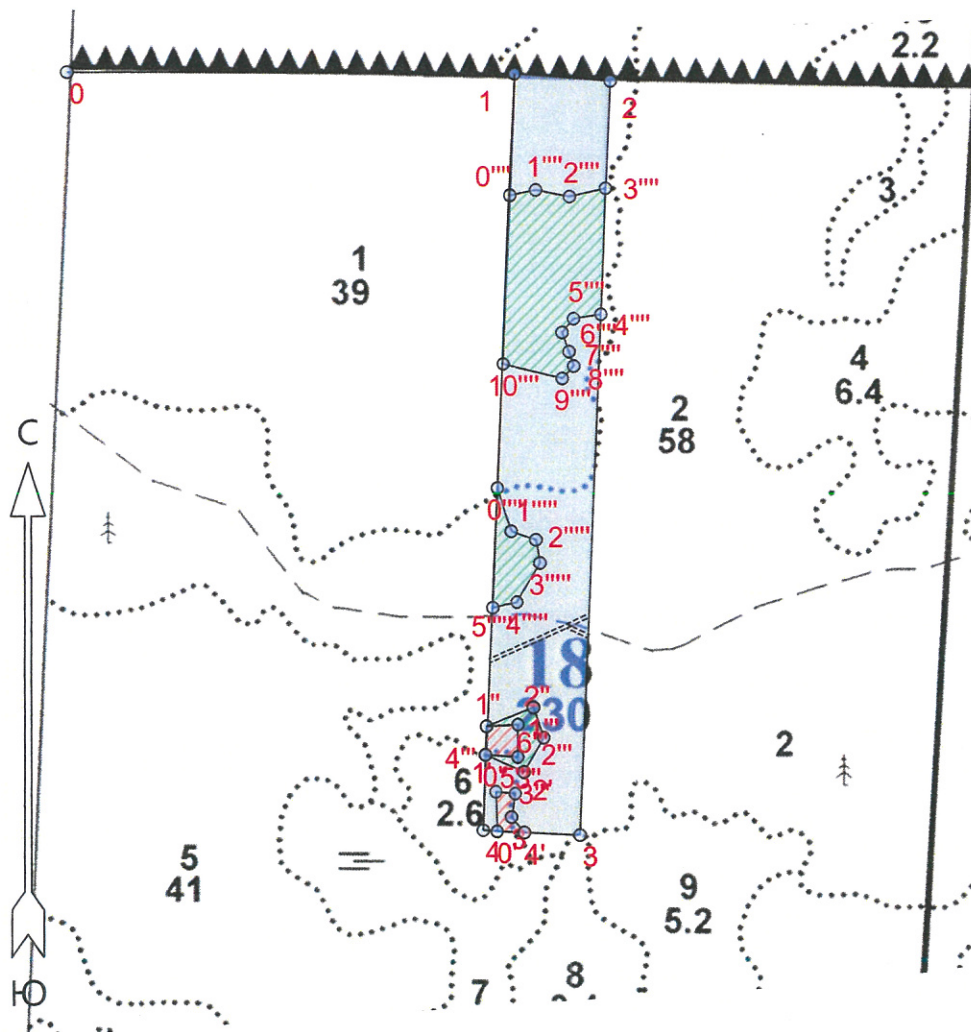




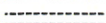

**ПРОЕКТ
ЛЕСОВОССТАНОВЛЕНИЯ
(создания лесных культур)**

на весну, осень 2022 года

Лесничество	<u>Подпорожское</u>	Участковое лесничество	<u>Курбинское</u>
Номер квартала	<u>18</u>	Номер выдела	<u>выд. 1-4,4 га; выд. 2-4,4 га; выд. 6-0,1 га</u>
Главная порода	<u>ель с ЗКС</u>		
Вид культур	<u>сплошные</u>		
<small>(сплошные, частичные, подпологовые, реконструкция)</small>			
Арендатор лесного участка	<u>ООО "Петровлес-Подпорожье"</u>		
<small>(наименование, № договора аренды, декларация, дата)</small>			
<u>Договор аренды № 2-2008-11-27-з от 28.11.2008 г.</u>			
Площадь участка	<u>12,9 га</u>		
План участка, масштаб 1:10000			

л/к	<u>8,9</u>	га
кл. объект	<u>0,3</u>	га
дорога	<u>0,3</u>	га
Е.З.	<u>3,4</u>	га



Условные обозначения		
Эксплуатационный участок		Кл. объект 
Лесная дорога		Естественное заравнивание 

1. Категория лесокультурной площади: вырубка **2021** г. состояние очистки **проведена в соответствии с технологической картой разработки лесосек**
кол-во пней (валунов) на 1 га **830** шт., гарь г.: редина, пустырь, прогалина и т.д.

2. Рельеф почвы, механический состав, степень влажности **рельеф равнинный, суглинок, в низких местах с повышенным накоплением влаги**

3. Напочвенный покров (важнейшие растения-индикаторы) **моховой (травяной)**

4. Тип леса (тип вырубки), тип лесорастительных условий **ЧС В2; ЧС А2**

5. Наличие естественного возобновления (по породам), тыс.шт./га **не имеется** размещение, средняя высота, м

6. Заражённость почвы вредителями, вид, **в связи с отсутствием признаков заселения вредных организмов, обследование на лесном участке не проводилось**

7. Состав, возраст, полнота, класс бонитета реконструируемого насаждения **-**

8. Способ реконструкции: ширина и направление коридоров, кулис, размеры окон, площадь расчищенных коридоров от общей площади реконструируемого участка (в %) **-**

9. Сроки и виды подготовки площади, применяемые машины и орудия **осень 2021 года экскаватором**

10. Способы и время обработки почвы, применяемые машины и орудия **экскаватором площадками с микроповышением**

11. Размещение и размеры площадок, террас, полос, борозд на площади и их направление **площадки 40x50 см, высота микроповышения 20см**

12. Метод и способ создания культур (посадка сеянцами, саженцами, посев рядовой, строчно-луночный, комбинированный, ручной, механизированный) **посадка с использованием посадочной трубы ели с ЗКС**
(применяемые машины и орудия)

13. Количество посадочных (посевных) мест на 1 га, тыс.шт./га **2,0 тыс.шт.**

14. Размещение посадочных (посевных) мест, расстояние между рядами (площадками) **4,0-4,5** м, в рядах (площадках) **0,7-0,9** м

15. Схема смещения пород **Е-Е-Е-Е**

16. Потребность в посадочном (посевном) материале **2,0 тыс шт /га**
и на всю площадь по породам **17,8 тыс.шт**

17. Характеристика посадочного (посевного) материала по породам: возраст сенцев, саженцев класс качества семян, их происхождение **сеянцы ели с ЗКС**
,паспорт №

18. Способ подготовки семян к посеву

19. Виды и способы агротехнических уходов, их кратность: **ручная оправка от завала травой,**

20. Виды и способы лесоводственных уходов, их кратность: **уничтожение травянистой и и древесной растительности в рядах-однократно-двукратно**

21. Противопожарные и защитные мероприятия, протяженность, ширина **минполос**

22. Намечаемый год перевода культур в лесопокрытую площадь **2030 год**

(возраст, количество деревьев главных лесных пород, средняя высота в соответствии с приложением 3 Правил лесовосстановления

Составил: **Вед. специалист л/х Дмитриева Е.Г.** (подпись, число) **31.01.22**
Лесничий Курбинское участкового лесничества **Богданов М.В.** (подпись, число) **31.01.22**
Проверил: **Инж. по л/восст. Туркина О.Н.** (подпись, число) **31.01.22**
Согласовано с внесением следующих изменений **Гл. лесничий: Герасов Н.Л.** (подпись, число) **31.01.22**

По факту создания л/к ухаживать к 14/21

Площадь общая, га	Площадь эксплуатационная, га	
12.8	8.9	
Экспликация объекта		
Порядковый номер характерной (поворотной) точки	Геодезические координаты	
	X	Y
Привязка		
0	489879.74	3319756.67
Лесосека		
1	489884.43	3320354.75
2	489876.67	3320482.88
3	488877.58	3320457.33
4	488882.02	3320328.20
Экспликация объекта		
Порядковый номер характерной (поворотной) точки	Геодезические координаты	
	X	Y
Привязка		
4	488882.02	3320328.20
Лесосека		
0'	488880.83	3320347.15
1'	488932.81	3320344.70
2'	488931.14	3320370.79
3'	488899.99	3320366.33
4'	488880.10	3320384.09
Экспликация объекта		
Порядковый номер характерной (поворотной) точки	Геодезические координаты	
	X	Y
Привязка		
4	488882.02	3320328.20
Лесосека		
0"	488981.32	3320329.47
1"	489019.03	3320330.54
2"	489022.10	3320373.19
3"	488979.48	3320373.56
Экспликация объекта		
Порядковый номер характерной (поворотной) точки	Геодезические координаты	
	X	Y
1"	489019.03	3320330.54
1"	489042.57	3320387.03
2"	489005.39	3320407.30
3"	488959.74	3320382.16
4"	488981.31	3320329.80
5"	488979.37	3320373.45
6"	489022.21	3320373.03
Экспликация объекта		

Порядковый номер характерной (поворотной) точки	Геодезические координаты	
	X	Y
Привязка		
1	489884.43	3320354.75
Лесосека		
0""	489722.91	3320351.56
1""	489730.47	3320385.78
2""	489722.31	3320431.00
3""	489733.88	3320478.64
4""	489566.57	3320474.99
5""	489560.21	3320439.01
6""	489541.89	3320424.13
7""	489516.74	3320433.61
8""	489497.57	3320440.32
9""	489481.02	3320425.34
10""	489499.14	3320345.99
Экспликация объекта		
Порядковый номер характерной (поворотной) точки	Геодезические координаты	
	X	Y
Привязка		
1	489884.43	3320354.75
Лесосека		
0""	489334.36	3320340.76
1""	489277.55	3320360.54
2""	489266.76	3320393.31
3""	489236.24	3320399.08
4""	489183.86	3320369.30
5""	489175.86	3320336.60
Лесосека		
Номер лесосеки	Площадь лесосеки, га	
1	12.9	
Полигон 2	0.1	
Полигон 3	0.2	
Полигон 4	0.3	
Полигон 5	2.7	
Полигон 6	0.5	

* - Координаты получены при помощи GPS Garmin GPSMap 64 st (указывается наименование и марка прибора, с помощью которого определены географические координаты). Географические координаты пересчитаны в геодезические координаты в системе координат МСК-47 Ленинградской области - зона 3. (указывается система координат, в которой представлены геодезические координаты)

