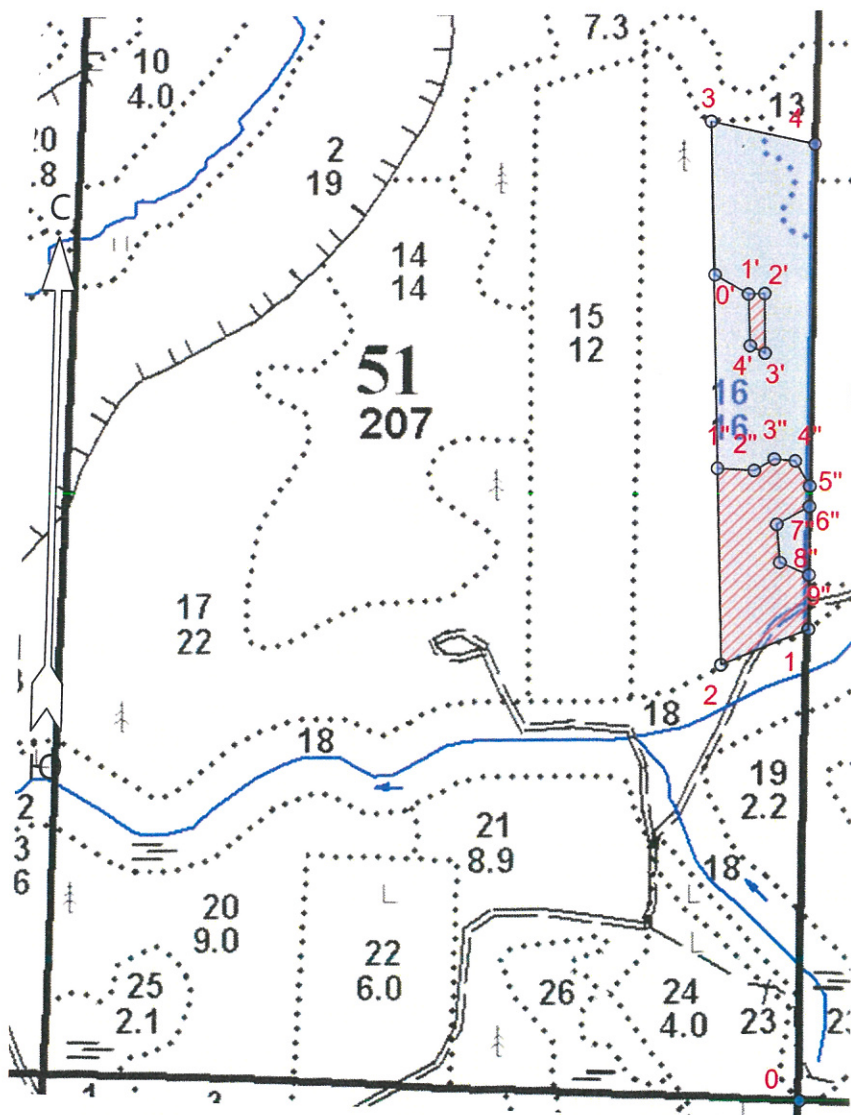


**ПРОЕКТ
ЛЕСОВОССТАНОВЛЕНИЯ
(создания лесных культур)**

на **весну, осень** **2022** года

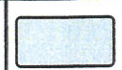
Лесничество	<u>Подпорожское</u>	Участковое лесничество	<u>Курбинское</u>
Номер квартала	<u>51</u>	Номер выдела	<u>выд. 13-0,4 га; выд. 16-5,5 га</u>
Главная порода	<u>ель с ЗКС</u>		
Вид культур	<u>сплошные</u>		
	<i>(сплошные, частичные, подпологовье, реконструкция)</i>		
Арендатор лесного участка	<u>ООО "Петровлес-Подпорожье"</u>		
	<i>(наименование, № договора аренды, декларация, дата)</i>		
	<u>Договор аренды № 2-2008-11-27-3 от 28.11.2008 г.</u>		
Площадь участка	<u>8,6 га</u>		
План участка, масштаб 1:10000			



л/к	<u>5,9</u>	га
кл. объект		га
дорога		га
Е.З.	<u>2,7</u>	га

Условные обозначения

Эксплуатационный участок



Естественное зарращивание



1. Категория лесокультурной площади: вырубка 2020 г. состояние очистки проведена в соответствии с технологической картой разработки лесосек
кол-во пней (валунов) на 1 га 810 шт., гарь г.; редины, пустырь, прогалины и т.д.

2. Рельеф почвы, механический состав, степень влажности рельеф равнинный, суглинок, в низких местах с повышенным накоплением влаги

3. Напочвенный покров (важнейшие растения-индикаторы) моховой (травяной) черника

4. Тип леса (тип вырубки), тип лесорастительных условий ЧС В2; ЧВ В3

5. Наличие естественного возобновления (по породам), тыс.шт./га не имеется размещение, средняя высота, м

6. Заражённость почвы вредителями, вид, в связи с отсутствием признаков заселения вредных организмов, обследование на лесном участке не проводилось

7. Состав, возраст, полнота, класс бонитета реконструируемого насаждения -

8. Способ реконструкции: ширина и направление коридоров, кулис, размеры окон, площадь расчищенных коридоров от общей площади реконструируемого участка (в %) -

9. Сроки и виды подготовки площади, применяемые машины и орудия осень 2021 года экскаватором

10. Способы и время обработки почвы, применяемые машины и орудия экскаватором площадками с микроповышением

11. Размещение и размеры площадок, террас, полос, борозд на площади и их направление площадки 40x50 см, высота микроповышения 20см

12. Метод и способ создания культур (посадка сеянцами, саженцами, посев рядовой, строчно-луночный, комбинированный, ручной, механизированный) посадка с использованием посадочной трубы ели с ЗКС
(применяемые машины и орудия)

13. Количество посадочных (посевных) мест на 1 га, тыс.шт./га 2,0 тыс.шт.

14. Размещение посадочных (посевных) мест, расстояние между рядами (площадками) 4,0-4,5 м, в рядах (площадках) 0,7-0,9 м

15. Схема смешения пород Е-Е-Е-Е

16. Потребность в посадочном (посевном) материале 2,0 тыс шт /га
и на всю площадь по породам 11,8 тыс .шт

17. Характеристика посадочного (посевного) материала по породам: возраст сенцев, саженцев класс качества семян, их происхождение сеянцы ели с ЗКС паспорт №

18. Способ подготовки семян к посеву

19. Виды и способы агротехнических уходов, их кратность: ручная оправка от завала травой,

20. Виды и способы лесоводственных уходов, их кратность: уничтожение травянистой и древесной растительности в рядах-однократно-двукратно

21. Противопожарные и защитные мероприятия, протяженность, ширина минполос

22. Намечаемый год перевода культур в лесопокрытую площадь 2030 год

(возраст, количество деревьев главных лесных пород, средняя высота в соответствии с приложением 3

Правил лесовосстановления

Составил:

Вед. специалист л/х

Дмитриева Е.Г.

(фамилия, имя, отчество)

Лесничий Курбинское участкового лесничества

Богданов М.В.

Проверил:

Инж. по л/восст.

Туркина О.Н.

(фамилия, имя, отчество)

Согласовано с внесением следующих изменений

Гл. лесничий:

Герасов Н.Л.

(фамилия, имя, отчество)

(подпись, число)

(подпись, число)

(подпись, число)

(подпись, число)

По факту создания лесной угодья в 17,01

Площадь общая, га		Площадь эксплуатационная, га	
8.6		5.9	
Экспликация объекта			
Порядковый номер характерной (поворотной) точки	Геодезические координаты		
	X	Y	
Привязка			
0	485763.144	3320433.099	
Лесосека			
1	486385.392	3320418.799	
2	486334.031	3320305.966	
3	487053.122	3320262.389	
4	487028.996	3320400.637	
Номера точек	Азимуты линий	Длина линий	
Привязка			
0 - 1	360°.00'	622	
Лесосека			
1 - 2	246°.30'	124	
2 - 3	357°.30'	720	
3 - 4	101°.00'	140	
4 - 1	179°.30'	643	
Экспликация объекта			
Порядковый номер характерной (поворотной) точки	Геодезические координаты		
	X	Y	
Привязка			
3	487053.122	3320262.389	
0'	486850.055	3320276.072	
Лесосека			
1'	486826.113	3320321.521	
2'	486827.785	3320342.830	
3'	486748.725	3320346.589	
4'	486757.859	3320326.728	
Номера точек	Азимуты линий	Длина линий	
Привязка			
3 - 0'	177°.30'	203	
0' - 1'	119°.00'	51	
Лесосека			
1' - 2'	86°.30'	21	
2' - 3'	178°.30'	79	
3' - 4'	296°.00'	22	
4' - 1'	357°.00'	68	
Экспликация объекта			
Порядковый номер характерной (поворотной) точки	Геодезические координаты		
	X	Y	
2	486334.031	3320305.966	
1"	486593.651	3320290.334	

2"	486592.483	3320339.015
3"	486608.712	3320364.877
4"	486607.443	3320392.354
5"	486574.971	3320412.795
6"	486547.843	3320413.543
7"	486522.300	3320371.588
8"	486472.150	3320377.758
9"	486457.312	3320416.726
1	486385.392	3320418.799
Номера точек	Азимуты линий	Длина линий
2 - 1"	357°.30'	260
1" - 2"	92°.30'	49
2" - 3"	59°.00'	30
3" - 4"	94°.00'	27
4" - 5"	149°.00'	38
5" - 6"	179°.30'	27
6" - 7"	239°.30'	49
7" - 8"	174°.00'	50
8" - 9"	112°.00'	42
9" - 1	179°.30'	72
1 - 2	246°.30'	124
Лесосека		
Номер лесосеки	Площадь лесосеки, га	
1	8.6	
Полигон 2	0.2	
Полигон 3	2.5	

* - Координаты получены при помощи GPS Garmin GPSMap 64 st (указывается наименование и марка прибора, с помощью которого определены географические координаты). Географические координаты пересчитаны в геодезические координаты в системе координат МСК-47 Ленинградской области - зона 3.(указывается система координат, в которой представлены геодезические координаты)