

**ПРОЕКТ
ЛЕСОВОССТАНОВЛЕНИЯ
(создания лесных культур)**

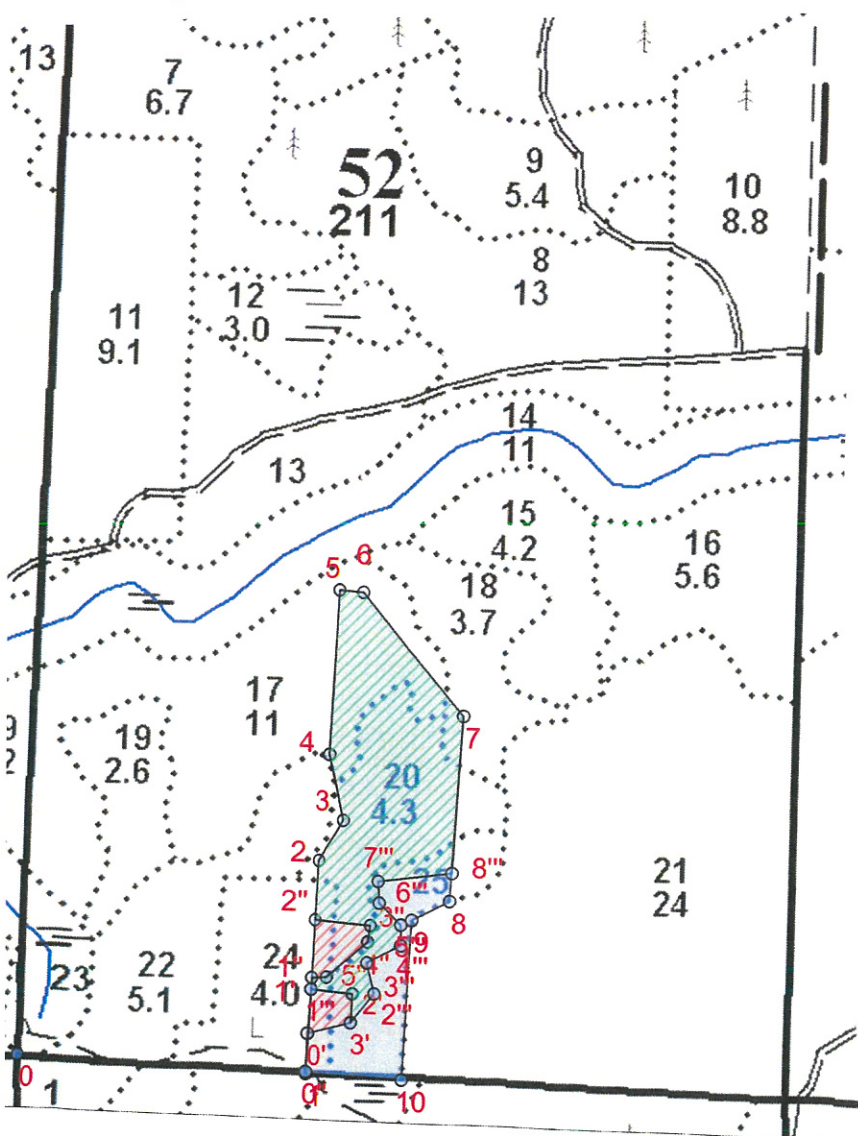
на **весну, осень** **2022** года




Лесничество Подпорожское Участковое лесничество Курбинское
 Номер квартала 52 Номер выдела выд. 25-1,8 га
 Главная порода ель с ЗКС
 Вид культур сплошные

Арендатор лесного участка ООО "Петровлес-Подпорожье"
(наименование, № договора аренды, декларация, дата)
Договор аренды № 2-2008-11-27-з от 28.11.2008 г.

Площадь участка 8,9 га
 План участка, масштаб 1:10000

л/к 1,8 га
 кл. объект 0,7 га
 дорога га
 Е.З. 6,4 га



Условные обозначения	
Эксплуатационный участок	 Кл. объект 
Естественное зарастивание	

1. Категория лесокультурной площади: вырубка **2020** г. состояние очистки **проведена в соответствии с технологической картой разработки лесосек**
кол-во пней (валунов) на 1 га **820** шт., гарь г.: редина, пустырь, прогалина и т.д.

2. Рельеф почвы, механический состав, степень влажности **рельеф равнинный, суглинок, в низких местах с повышенным накоплением влаги**

3. Напочвенный покров (важнейшие растения-индикаторы) **моховой (травяной) черника**

4. Тип леса (тип вырубки), тип лесорастительных условий **ЧВ ВЗ**

5. Наличие естественного возобновления (по породам), тыс.шт./га **не имеется** размещение, средняя высота, м

6. Заражённость почвы вредителями, вид, **в связи с отсутствием признаков заселения вредных организмов, обследование на лесном участке не проводилось**

7. Состав, возраст, полнота, класс бонитета реконструируемого насаждения **-**

8. Способ реконструкции: ширина и направление коридоров, кулис, размеры окон, площадь расчищенных коридоров от общей площади реконструируемого участка (в %) **-**

9. Сроки и виды подготовки площади, применяемые машины и орудия **осень 2021 года экскаватором**

10. Способы и время обработки почвы, применяемые машины и орудия **экскаватором площадками с микроповышением**

11. Размещение и размеры площадок, террас, полос, борозд на площади и их направление **площадки 40x50 см, высота микроповышения 20см**

12. Метод и способ создания культур (посадка сеянцами, саженцами, посев рядовой, строчно-луночный, комбинированный, ручной, механизированный) **посадка с использованием посадочной трубы ели с ЗКС**
(применяемые машины и орудия)

13. Количество посадочных (посевных) мест на 1 га, тыс.шт./га **2,0 тыс.шт.**

14. Размещение посадочных (посевных) мест, расстояние между рядами (площадками) **4,0-4,5** м, в рядах (площадках) **0,7-0,9** м

15. Схема смешения пород **E-E-E-E**

16. Потребность в посадочном (посевном) материале **2,0 тыс шт /га**
и на всю площадь по породам **3,6 тыс .шт**

17. Характеристика посадочного (посевного) материала по породам: возраст сенцев, саженцев **сеянцы ели с ЗКС**
класс качества семян, их происхождение **паспорт №**

18. Способ подготовки семян к посеву

19. Виды и способы агротехнических уходов, их кратность: **ручная оправка от завала травой,**

20. Виды и способы лесоводственных уходов, их кратность: **уничтожение травянистой и**
и древесной растительности в рядах-однократно-двукратно

21. Противопожарные и защитные мероприятия, протяженность, ширина минполос

22. Намечаемый год перевода культур в лесопокрытую площадь **2030 год**

(возраст, количество деревьев главных лесных пород, средняя высота **в соответствии с приложением 3**

Правил лесовосстановления

Составил:

Вед. специалист л/х

Дмитриева Е.Г.

(фамилия, имя, отчество)

Лесничий Курбинское участкового лесничества

Богданов М.В.

Проверил:

Инж. по л/восст.

Туркина О.Н.

(фамилия, имя, отчество)

Согласовано с внесением следующих изменений

Гл. лесничий:

Герасов Н.Л.

(фамилия, имя, отчество)

31.01.22
(подпись, число)

31.01.22
(подпись, число)

31.01.22
(подпись, число)

31.01.22
(подпись, число)

По факту создания и не уточнить к 17.01

Площадь общая, га		Площадь эксплуатационная, га	
8.9		8,3	
Экспликация объекта			
Порядковый номер характерной (поворотной) точки	Геодезические координаты		
	X	Y	
Привязка			
0	486208.074	3321305.470	
Лесосека			
1	486200.356	3321674.303	
2	486481.445	3321680.690	
3	486535.850	3321711.894	
4	486621.814	3321689.108	
5	486839.274	3321693.276	
6	486837.427	3321725.660	
7	486679.366	3321866.695	
8	486434.617	3321859.031	
9	486407.565	3321809.902	
10	486197.260	3321805.446	
Экспликация объекта			
Порядковый номер характерной (поворотной) точки	Геодезические координаты		
	X	Y	
Привязка			
1	486200.356	3321674.303	
Лесосека			
0'	486253.276	3321674.547	
1'	486311.946	3321677.406	
2'	486307.554	3321734.188	
3'	486269.465	3321733.433	
Экспликация объекта			
Порядковый номер характерной (поворотной) точки	Геодезические координаты		
	X	Y	
Привязка			
0"	486202.667	3321674.038	
Лесосека			
1"	486326.980	3321677.612	
2"	486403.148	3321678.621	
3"	486398.129	3321754.479	
4"	486376.537	3321751.895	
5"	486328.503	3321697.901	
Экспликация объекта			
Порядковый номер характерной (поворотной) точки	Геодезические координаты		
	X	Y	
5	486839.274	3321693.276	
4	486621.814	3321689.108	

3	486535.850	3321711.894
2	486481.445	3321680.690
2"	486403.148	3321678.621
3"	486398.129	3321754.479
4"	486376.537	3321751.895
5"	486328.503	3321697.901
1"	486326.980	3321677.612
1'''	486311.639	3321677.071
2'	486307.554	3321734.188
3'	486269.465	3321733.433
2'''	486308.678	3321763.639
3'''	486349.071	3321751.994
4'''	486373.654	3321796.939
5'''	486400.711	3321795.727
6'''	486428.548	3321765.345
7'''	486456.933	3321762.751
8'''	486471.730	3321860.774
7	486679.366	3321866.695
6	486837.427	3321725.660
Лесосека		
Номер лесосеки		Площадь лесосеки, га
1		8.9
Полигон 2		0.3
Полигон 3		0.4
Полигон 4		6.4

* - Координаты получены при помощи GPS Garmin GPSMap 64 st (указывается наименование и марка прибора, с помощью которого определены географические координаты). Географические координаты пересчитаны в геодезические координаты в системе координат МСК-47 Ленинградской области - зона 3.(указывается система координат, в которой представлены геодезические координаты)