

**ПРОЕКТ
ЛЕСОВОССТАНОВЛЕНИЯ
(создание лесных культур)
на весну, осень 2022 г.**

Главная порода **Ель обыкновенная**

Вид культур **Сплошные**

(сплошные, подпологовые, реконструкция)

Арендатор лесного участка ООО «Альфа» д/а №28-2013-10 от 16.12.2013г. Изменения от 25.06.2020г. к л/д №11-2019 от 25.06.19г

(наименование, № дог.аренды, декларация, дата)

Площадь участка- **5,9 га**

План участка

Лесничество (лесопарк) **Лужское**

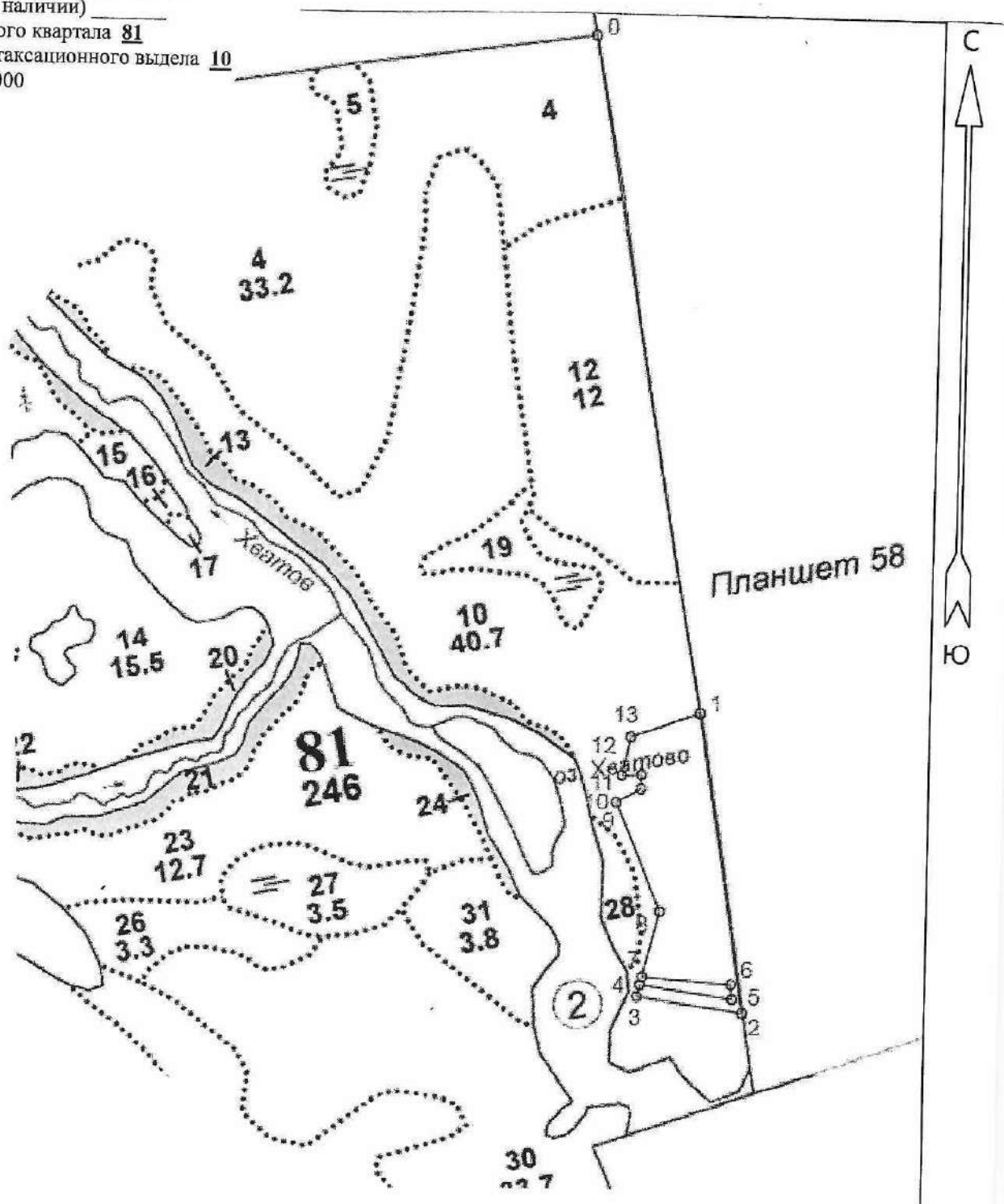
Участковое лесничество **Луговское**

Урочище (при наличии) _____

Номер(а) лесного квартала **81**

Номер(а) лесотаксационного выдела **10**

Масштаб 1:10000



Площадь общая, га
5,9

Экспликация участка						
Номера точек	Геодезические координаты		Направление румбы (азимуты) линий, °	Длина линий, м		
	Геодезическая широта	Геодезическая долгота				
Привязка						
0	317896.360	2125263.365	170°00'		1120.0	
Объект						
Катег. земель	Площадь участка, га	Номера точек	Геодезические координаты		Направление румбы (азимуты) линий, °	Длина линий, м
			Геодезическая широта	Геодезическая долгота		
Земли лесного фонда	5,9	1	316786.715	2125422.639	171°00'	495.0
		2	316295.144	2125484.481	278°00'	174.0
		3	316324.945	2125312.519	14°00'	20.0
		4	316344.201	2125317.997	98°00'	152.0
		5	316318.167	2125468.216	355°00'	24.0
		6	316342.151	2125466.891	274°00'	145.5
		7	316357.003	2125321.706	14°00'	111.5
		8	316464.352	2125352.244	337°00'	192.0
		9	316643.577	2125282.750	60°00'	46.5
		10	316665.530	2125323.871	1°30'	23.0
		11	316688.510	2125325.217	267°00'	32.0
		12	316687.870	2125293.129	12°00'	64.0
		13	316750.061	2125308.492	70°00'	119.5

* - Геодезические координаты получены при помощи навигатора **GARMIN 62** (указывается наименование и марка прибора, с помощью которого определены геодезические координаты) и пересчитаны в системе координат **МСК-47** зона 2 (указывается система координат, в которой представлены геодезические координаты, рекомендуем предоставлять геодезические координаты в местной системе МСК 47 с указанием зоны)

1. Категория лесокультурной площади: вырубка 2019 г. состояние очистки: удовлетворительное., кол-во пней (валунов) на 1 га до 500 шт., гарь - г.; редина, пустырь, прогалина и т.д.
2. Рельеф, почвы, механический состав, степень влажности: рельеф равнинный, подзолистые, суглинистые
3. Напочвенный покров (важнейшие растения-индикаторы): кислица, майник, вейник лесной, черника
4. Тип леса (тип вырубки), тип лесорастительных условий: КС,В2 сосняк кисличный.
5. Наличие естественного возобновления (по породам): Ель-0,1 тыс.шт./га; размещение-неравномерное, средняя высота,-2,0 м;
6. Зараженность почвы вредителями, вид: в связи с отсутствием признаков заселения вредных организмов, обследование на лесном участке не проводилось.
7. Состав, возраст, полнота, класс бонитета реконструируемого насаждения Не проектируется
8. Способ реконструкции: ширина и направление коридоров, кулис, площадь расчищенных коридоров от общей площади реконструируемого участка (в %) Не проектируется
9. Сроки и виды подготовки площади, применяемые машины и орудия: Не проектируется
10. Способы и время обработки почвы (механизированная, ручная, сплошная, полосами, бороздами, площадками и т.д.), глубина обработки почвы, применяемые машины и орудия: Механизированная, создание микроповышений, площадь одной площадки 2,5м2, Экскаватор VOLVO с ковшом, осень 2021г.
11. Размещение и размеры площадок, полос, борозд на площади и их направление: площадки ср. размером 1.8×1.4м, среднее расстояние между центрами площадок 3,0 м. Вдоль волоков, равномерно на пасаках. Количество площадок 336-340 шт./га.
12. Метод и способ создания культур (посадка сеянцами, саженцами, посев рядовой, строчно-луночный, ручной, механизированный): посадка сеянцами, ручная, под меч Колесова
13. Количество посадочных (посевных) мест на 1 га, тыс.шт.: 3,0 тыс. шт./га
14. Размещение посадочных (посевных) мест, расстояние между площадками 3,0 м шаг посадки 0,5-0,6 на площадке по 9 шт.
15. Схема смешения пород: Е-Е-Е-Е

16. Потребность в посадочном (посевном) материале на 1 га : 3000 шт/га
и на всю площадь по породам Е-17,7 тыс. шт.,

17. Характеристика посадочного (посевного) материала по породам: возраст сеянцев, саженцев
сеянцы ели 3-х лет с ОКС _____, класс качества семян, их
происхождение, лесосеменной район _____

18. Способ подготовки семян к посеву _____

19. Виды и способы агротехнических уходов, их кратность: подавление, скашивание травянистой и
древесно-кустарниковой растительности механическим способом, 2022г-1 раз, 2023г.-1 раз,
2024 г.-1 раз. Дополнение при необходимости после инвентаризации МК

20. Виды и способы лесоводственных уходов, их кратность: уничтожение, нежелательной
древесно-кустарниковой растительности механическим способом, по мере необходимости: 2031 г.

21. Противопожарные мероприятия, протяженность, ширина мин полос: опушка лиственных пород

22. Намечаемый год перевода культур в лесопокрытую площадь: 2031 год

23. Показатели оценки восстанавливаемых лесов для признания работ по лесовосстановлению
завершенными (возраст, количество деревьев главных лесных пород, средняя высота):
9 лет, кол-во не менее 1,7 тыс. шт/га., средняя высота не менее - 0,7 м.

Составил: Зам. ген. директора ООО «Альфа» Александров Д.А. _____ «__» _____
(должность) (Ф.И.О.) (подпись) (дата)

Проверил: лесничий Луговского уч. л-ва Патрунин С.А. _____ «__» _____
(Ф.И.О.) (подпись) (дата)

Проверил: инженер по л/в Лужского л-ва Баранова Н.А. _____ «__» _____
(Ф.И.О.) (подпись) (дата)

Учтено с внесением следующих замечаний: По факту создания л/к представить в л-во на
посадочный материал и внести уточнения в п.17

Главный лесничий Лужского лесничества Егоров И.С. _____ «01» _____ и. 212
(Ф.И.О.) (подпись) (дата)