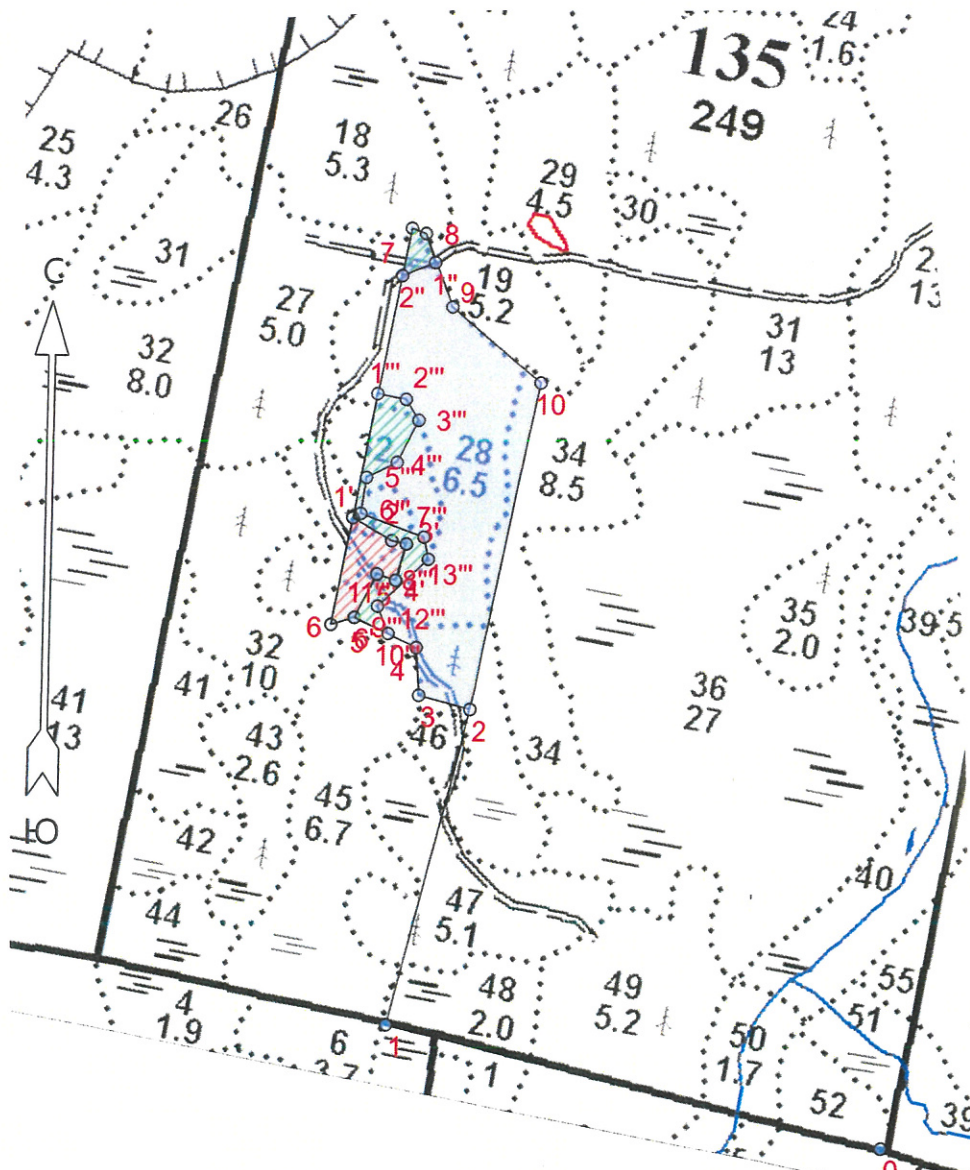


**ПРОЕКТ  
ЛЕСОВОССТАНОВЛЕНИЯ  
(создания лесных культур)**

на **весну, осень** **2022** года

Лесничество	<u>Подпорожское</u>	Участковое лесничество	<u>Немжинское</u>
Номер квартала	<u>135</u>	Номер выдела	<u>выд. 18-0,1 га; выд. 28-4,6 га; выд. 32-2,0 га; выд. 33-0,1 га; выд. 34-1,0 га;</u>
Главная порода	<u>ель с ЗКС</u>		
Вид культур	<u>сплошные</u>		
<small>(сплошные, частичные, подпологовые, реконструкция)</small>			
Арендатор лесного участка	<u>ООО "Петровлес-Подпорожье"</u>		
<small>(наименование, № договора аренды, декларация, дата)</small>			
<u>Договор аренды № 2-2008-11-28-3 от 28.11.2008 г.</u>			
Площадь участка	<u>9,7 га</u>		
План участка, масштаб 1:10000			

л/к	<u>7,8</u>	га
кл. объект	<u>0,7</u>	га
дорога		га
Е.З.	<u>1,2</u>	га



Условные обозначения			
Эксплуатационный участок		Кл. объект	
Естественное зарращивание			

1. Категория лесокультурной площади: вырубка 2020 г. состояние очистки проведена в соответствии с технологической картой разработки лесосек

кол-во пней (валунов) на 1 га 820 шт., гарь г.; редина, пустырь, прогалина и т.д.

2. Рельеф почвы, механический состав, степень влажности рельеф равнинный, суглинок, в низких местах с повышенным накоплением влаги

3. Напочвенный покров (важнейшие растения-индикаторы) моховой (травяной) черника, кислица, долгомошник

4. Тип леса (тип вырубки), тип лесорастительных условий ЧС В2; КС С2; ДЛ В4

5. Наличие естественного возобновления (по породам), тыс. шт./га не имеется размещение, средняя высота, м

6. Заражённость почвы вредителями, вид, в связи с отсутствием признаков заселения вредных организмов, обследование на лесном участке не проводилось

7. Состав, возраст, полнота, класс бонитета реконструируемого насаждения -

8. Способ реконструкции: ширина и направление коридоров, кулис, размеры окон, площадь расчищенных коридоров от общей площади реконструируемого участка (в %) -

9. Сроки и виды подготовки площади, применяемые машины и орудия осень 2021 года экскаватором

10. Способы и время обработки почвы, применяемые машины и орудия экскаватором площадками с микроповышением

11. Размещение и размеры площадок, террас, полос, борозд на площади и их направление площадки 40x50 см, высота микроповышения 20 см

12. Метод и способ создания культур (посадка сеянцами, саженцами, посев рядовой, строчно-луночный, комбинированный, ручной, механизированный) посадка с использованием посадочной трубы ели с ЗКС  
(применяемые машины и орудия)

13. Количество посадочных (посевных) мест на 1 га, тыс. шт./га 2,0 тыс. шт.

14. Размещение посадочных (посевных) мест, расстояние между рядами (площадками) 4,0-4,5 м, в рядах (площадках) 0,7-0,9 м

15. Схема смешения пород Е-Е-Е-Е

16. Потребность в посадочном (посевном) материале 2,0 тыс шт /га  
и на всю площадь по породам 15,6 тыс. шт

17. Характеристика посадочного (посевного) материала по породам: возраст сенцев, саженцев сеянцы ели с ЗКС  
класс качества семян, их происхождение паспорт №

18. Способ подготовки семян к посеву -

19. Виды и способы агротехнических уходов, их кратность: ручная оправка от завала травой,

20. Виды и способы лесоводственных уходов, их кратность: уничтожение травянистой и древесной растительности в рядах-однократно-двукратно

21. Противопожарные и защитные мероприятия, протяженность, ширина минполос

22. Намечаемый год перевода культур в лесопокрытую площадь 2030 год

(возраст, количество деревьев главных лесных пород, средняя высота в соответствии с приложением 3  
**Правил лесовосстановления**

Составил:

Вед. специалист л/х

Дмитриева Е.Г.

(фамилия, имя, отчество)

Лесничий Немжинского участкового лесничества

Фролкин А.П.

Проверил:

Инж. по л/восст.

Туркина О.Н.

(фамилия, имя, отчество)

Согласовано с внесением следующих изменений

Гл. лесничий:

Герасов Н.Л.

(фамилия, имя, отчество)

14.01.2021  
(подпись, число)

14.01.2021  
(подпись, число)

14.01.2021  
(подпись, число)

14.01.2021  
(подпись, число)

*По факту создания и/к уточнения и.л.л.*

Площадь общая, га		Площадь эксплуатационная, га	
9.7		7,8	
Экспликация объекта			
Порядковый номер характерной (поворотной) точки	Геодезические координаты		
	X	Y	
Привязка			
0	497387.744	3310901.456	
1	497529.747	3310234.718	
Лесосека			
2	497948.623	3310333.867	
3	497965.046	3310263.850	
4	498028.044	3310258.406	
5	498065.134	3310173.618	
6	498054.847	3310142.902	
7	498582.345	3310233.388	
8	498576.058	3310252.366	
9	498479.872	3310291.122	
10	498383.017	3310415.042	
Номера точек	Азимуты линий	Длина линий	
Привязка			
0 - 1	274°.00'	680	
1 - 2	5°.30'	430	
Лесосека			
2 - 3	275°.00'	72	
3 - 4	347°.00'	63	
4 - 5	285°.30'	92	
5 - 6	243°.30'	32	
6 - 7	1°.30'	535	
7 - 8	100°.30'	20	
8 - 9	150°.00'	104	
9 - 10	120°.00'	157	
10 - 2	182°.30'	442	
Экспликация объекта			
Порядковый номер характерной (поворотной) точки	Геодезические координаты		
	X	Y	
6	498054.847	3310142.902	
1'	498197.004	3310167.393	
2'	498168.008	3310220.738	
3'	498164.356	3310240.748	
4'	498115.349	3310228.595	
5'	498122.885	3310202.536	
6'	498065.512	3310174.183	
Номера точек	Азимуты линий	Длина линий	
6 - 1'	1°.30'	144	
1' - 2'	110°.30'	61	
2' - 3'	92°.30'	20	
3' - 4'	186°.00'	50	

4' - 5'	278°.00'	27
5' - 6'	198°.00'	64
6' - 6	243°.30'	33
Экспликация объекта		
Порядковый номер характерной (поворотной) точки	Геодезические координаты	
	X	Y
8	498576.058	3310252.366
1"	498537.891	3310265.937
2"	498519.259	3310222.758
7	498582.345	3310233.388
Номера точек	Азимуты линий	Длина линий
8 - 1"	152°.30'	40
1" - 2"	238°.30'	47
2" - 7	1°.30'	64
7 - 8	100°.30'	20
Экспликация объекта		
Порядковый номер характерной (поворотной) точки	Геодезические координаты	
	X	Y
1'	498197.004	3310167.393
1"	498361.776	3310194.980
2"	498355.509	3310233.600
3"	498328.119	3310251.466
4"	498271.909	3310224.205
5"	498250.675	3310183.925
6"	498202.764	3310177.776
7"	498173.939	3310263.650
8"	498144.995	3310270.521
9"	498081.083	3310204.758
10"	498045.491	3310220.016
6'	498065.512	3310174.183
11"	498123.635	3310202.199
12"	498115.827	3310227.291
13"	498164.368	3310240.424
2'	498168.008	3310220.738
Номера точек	Азимуты линий	Длина линий
1' - 1"	1°.30'	167
1" - 2"	91°.00'	39
2" - 3"	139°.00'	33
3" - 4"	198°.00'	62
4" - 5"	234°.00'	45
5" - 6"	179°.30'	48
6" - 7"	100°.30'	90
7" - 8"	158°.30'	30
8" - 9"	217°.30'	92
9" - 10"	149°.00'	39
10" - 6'	285°.30'	50
6' - 11"	17°.30'	64
11" - 12"	99°.30'	26

12" - 13"	7°.00'	50
13" - 2'	272°.30'	20
2' - 1'	290°.30'	61
Лесосека		
Номер лесосеки	Площадь лесосеки, га	
2	9.7	
Полигон 2	0.7	
Полигон 3	0.2	
Полигон 4	1.0	

\* - Координаты получены при помощи GPS Garmin GPSMap 64 st (указывается наименование и марка прибора, с помощью которого определены географические координаты). Географические координаты пересчитаны в геодезические координаты в системе координат МСК-47 Ленинградской области - зона 3. (указывается система координат, в которой представлены геодезические координаты)

