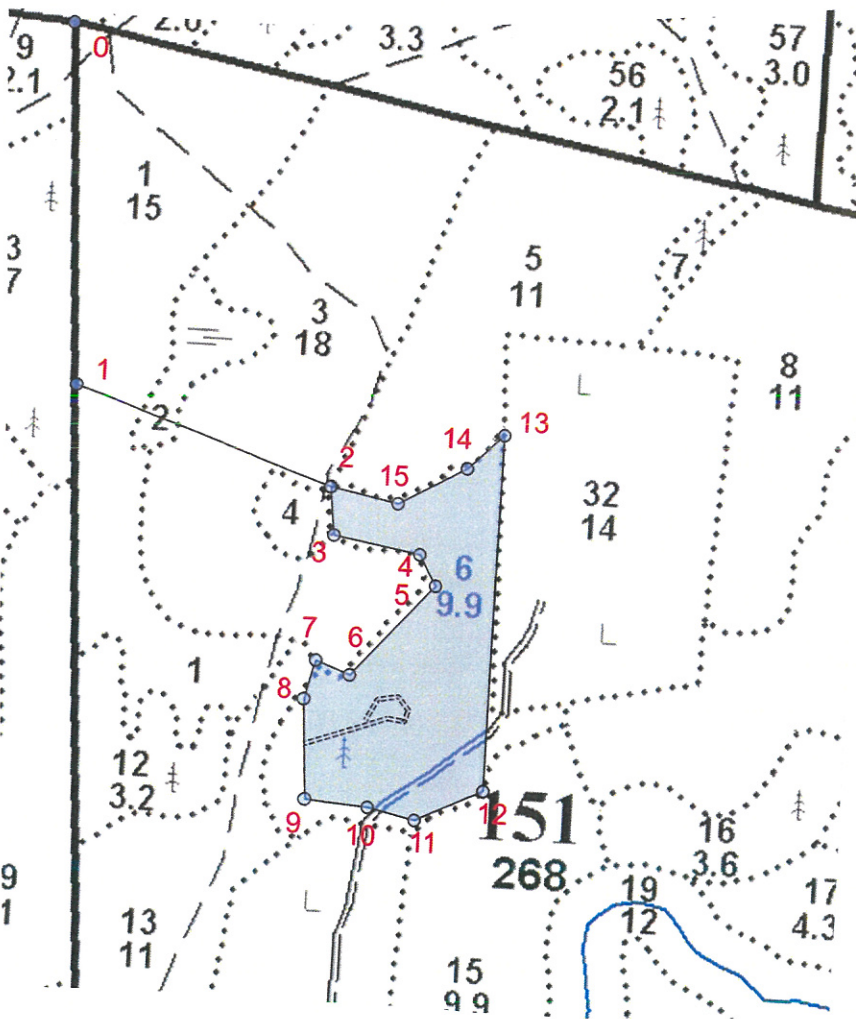



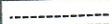
**ПРОЕКТ
ЛЕСОВОССТАНОВЛЕНИЯ
(создания лесных культур)**

на **весну, осень** **2022** года

Лесничество	<u>Подпорожское</u>	Участковое лесничество	<u>Немжинское</u>
Номер квартала	<u>151</u>	Номер выдела	<u>выд. 6-7,8 га</u>
Главная порода	<u>ель с ЗКС</u>		
Вид культур	<u>сплошные</u>		
	<small>(сплошные, частичные, подпоговые, реконструкция)</small>		
Арендатор лесного участка	<u>ООО "Петровлес-Подпорожье"</u>		
	<small>(наименование, № договора аренды, декларация, дата)</small>		
	<u>Договор аренды № 2-2008-11-27-3 от 28.11.2008 г.</u>		
Площадь участка	<u>8,1 га</u>		
План участка, масштаб 1:10000			

л/к 7,8 га
 кл. объект _____ га
 дорога 0,3 га
 Е.З. _____ га



Условные обозначения	
Эксплуатационный участок	 Лесная дорога
	

1. Категория лесокультурной площади: вырубка 2020 г. состояние очистки проведена в соответствии с технологической картой разработки лесосек
кол-во пней (валунов) на 1 га 810 шт., гарь г.; редина, пустырь, прогалина и т.д.

2. Рельеф почвы, механический состав, степень влажности рельеф равнинный, суглинок, в низких местах с повышенным накоплением влаги

3. Напочвенный покров (важнейшие растения-индикаторы) моховой (травяной) черника

4. Тип леса (тип вырубки), тип лесорастительных условий ЧС В2

5. Наличие естественного возобновления (по породам), тыс.шт./га не имеется размещение, средняя высота, м

6. Заражённость почвы вредителями, вид, в связи с отсутствием признаков заселения вредных организмов, обследование на лесном участке не проводилось

7. Состав, возраст, полнота, класс бонитета реконструируемого насаждения -

8. Способ реконструкции: ширина и направление коридоров, кулис, размеры окон, площадь расчищенных коридоров от общей площади реконструируемого участка (в %) -

9. Сроки и виды подготовки площади, применяемые машины и орудия осень 2021 года экскаватором

10. Способы и время обработки почвы, применяемые машины и орудия экскаватором площадками с микроповышением

11. Размещение и размеры площадок, террас, полос, борозд на площади и их направление площадки 40x50 см, высота микроповышения 20см

12. Метод и способ создания культур (посадка сеянцами, саженцами, посев рядовой, строчно-луночный, комбинированный, ручной, механизированный) посадка с использованием посадочной трубы ели с ЗКС
(применяемые машины и орудия)

13. Количество посадочных (посевных) мест на 1 га, тыс.шт./га 2,0 тыс.шт.

14. Размещение посадочных (посевных) мест, расстояние между рядами (площадками) 4,0-4,5 м, в рядах (площадках) 0,7-0,9 м

15. Схема смешения пород Е-Е-Е-Е

16. Потребность в посадочном (посевном) материале 2,0 тыс шт /га
и на всю площадь по породам 15,6 тыс .шт

17. Характеристика посадочного (посевного) материала по породам: возраст сенцев, саженцев класс качества семян, их происхождение сеянцы ели с ЗКС
паспорт №

18. Способ подготовки семян к посеву

19. Виды и способы агротехнических уходов, их кратность: ручная оправка от завала травой,

20. Виды и способы лесоводственных уходов, их кратность: уничтожение травянистой и и древесной растительности в рядах-однократно-двукратно

21. Противопожарные и защитные мероприятия, протяженность, ширина минполос

22. Намечаемый год перевода культур в лесопокрывную площадь 2030 год

(возраст, количество деревьев главных лесных пород, средняя высота в соответствии с приложением 3 Правил лесовосстановления)

Составил:
Вед. специалист л/х Дмитриева Е.Г. (подпись, число) 11.02.22
(фамилия, имя, отчество)
Лесничий Немжинского участкового лесничества Фролкин А.П. (подпись, число) 11.02.22
Проверил: Туркина О.Н. (подпись, число) 11.02.22
Инж. по л/восст. (фамилия, имя, отчество)
Согласовано с внесением следующих изменений Герасов Н.Л. (подпись, число) 11.02.22
Гл. лесничий: (фамилия, имя, отчество)

По факту создания л/к угодия № 17, 21

Площадь общая, га		Площадь эксплуатационная, га	
8.1		7.8	
Экспликация объекта			
Порядковый номер характерной (поворотной) точки	Геодезические координаты		
	X	Y	
Привязка			
0	497289.988	3312064.265	
1	496810.738	3312098.351	
Лесосека			
2	496696.304	3312442.511	
3	496632.587	3312450.490	
4	496613.433	3312567.082	
5	496573.276	3312590.724	
6	496449.382	3312483.039	
7	496466.093	3312437.526	
8	496414.279	3312425.163	
9	496282.264	3312434.379	
10	496276.347	3312517.193	
11	496262.857	3312581.099	
12	496307.208	3312670.737	
13	496777.822	3312669.851	
14	496731.095	3312623.575	
15	496678.828	3312533.647	
Номера точек	Азимуты линий	Длина линий	
Привязка			
0 - 1	177°.00'	480	
1 - 2	109°.30'	362	
Лесосека			
2 - 3	174°.00'	64	
3 - 4	100°.30'	118	
4 - 5	150°.30'	46	
5 - 6	222°.00'	164	
6 - 7	291°.00'	48	
7 - 8	194°.30'	53	
8 - 9	177°.00'	132	
9 - 10	95°.00'	83	
10 - 11	103°.00'	65	
11 - 12	64°.30'	100	
12 - 13	1°.00'	470	
13 - 14	225°.30'	66	
14 - 15	241°.00'	104	
15 - 2	282°.00'	92	
Лесосека			
Номер лесосеки		Площадь лесосеки, га	
1		8.1	

* - Координаты получены при помощи GPS Garmin GPSMap 64 st (указывается наименование и марка прибора, с помощью которого определены географические координаты). Географические координаты пересчитаны в геодезические координаты в системе координат МСК-47 Ленинградской области - зона 3. (указывается система координат, в которой представлены геодезические координаты)