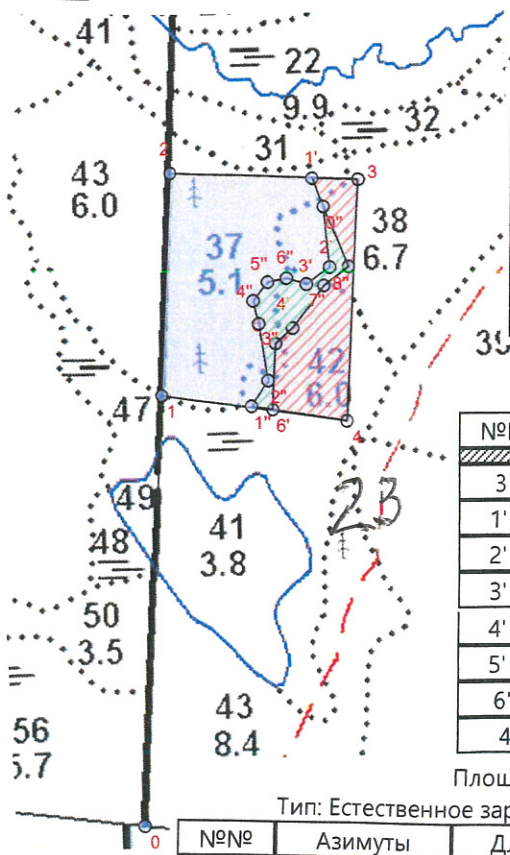


**ПРОЕКТ
ЛЕСОВОССТАНОВЛЕНИЯ
(создания лесных культур)**

на весну, осень 2022 года

Лесничество	<u>Подпорожское</u>	Участковое лесничество	<u>Немжинское</u>
Номер квартала	<u>23</u>	Номер выдела	<u>выд. 37-4,1 га; выд. 38-0,6 га; выд. 42-0,2 га</u>
Главная порода	<u>ель с ЗКС</u>		
Вид культур	<u>сплошные</u>		
<i>(сплошные, частичные, подпогозовые, реконструкция)</i>			
Арендатор лесного участка	<u>ООО "Петровлес- Подпорожье"</u>		
<i>(наименование, № договора аренды, декларация, дата)</i>			
<u>Договор аренды № 2-2008-11-28-3 от 28.11.2008 г.</u>			
Площадь участка	<u>7,6 га</u>		
План участка, масштаб	<u>1:10000</u>		

- Условные обозначения:
- Эксплуатационный участок
 - Кл. объект
 - Естественное зарращивание



Основной полигон

№№	Азимуты	Длина, м
0 - 1	3° 00'	568
1 - 2	3° 00'	294
2 - 3	92° 30'	249
3 - 4	183° 30'	320
4 - 1	278° 30'	248

Основной полигон

№№	X	Y
0	508146.553	3308083.075
1	508714.728	3308103.747
2	509008.819	3308114.443
3	509001.654	3308364.359
4	508681.771	3308350.540

Площадь, га: 1.9
Тип: Кл. объект

№№	Азимуты	Длина, м
3 - 1'	271° 30'	62
1' - 2'	158° 00'	126
2' - 3'	232° 30'	41
3' - 4'	217° 30'	70
4' - 5'	228° 30'	31
5' - 6'	183° 00'	87
6' - 4	99° 30'	100
4 - 3	3° 30'	320

Площадь, га: 0.8
Тип: Естественное зарращивание

№№	Азимуты	Длина, м
1' - 0''	158° 30'	40
0'' - 2'	158° 00'	86
2' - 3'	232° 30'	41
3' - 4'	217° 30'	70
4' - 5'	228° 30'	31
5' - 6'	183° 00'	87
6' - 1''	279° 30'	28

1'' - 2''	33° 00'	40
2'' - 3''	351° 30'	76
3'' - 4''	347° 00'	31
4'' - 5''	38° 00'	31
5'' - 6''	79° 00'	26
6'' - 7''	108° 00'	27
7'' - 8''	55° 30'	39
8'' - 0''	354° 30'	81

л/к 4,9 га
 кл. объект 1,9 га
 дорога га
 Е.З. 0,8 га

Полигон 2
Площадь, га: 1.9
Тип: Кл. объект

№№	X	Y
3	509001.654	3308364.359
1'	509002.512	3308302.764
2'	508886.130	3308352.139
3'	508860.496	3308319.724
4'	508804.024	3308278.027
5'	508783.430	3308255.308
6'	508696.187	3308251.825
4	508681.771	3308350.540

Площадь, га: 0.8
Тип: Естественное зарращивание

№№	X	Y
1'	509002.512	3308302.764
0''	508965.189	3308318.301
2'	508886.130	3308352.139
3'	508860.496	3308319.724
4'	508804.024	3308278.027
5'	508783.430	3308255.308
6'	508696.187	3308251.825

1''	508700.225	3308224.295
2''	508734.394	3308245.691
3''	508809.468	3308233.475
4''	508839.803	3308225.962
5''	508864.714	3308244.726
6''	508870.097	3308269.944
7''	508862.183	3308295.533
8''	508884.822	3308327.231

* - Координаты получены при помощи GPS Garmin GPSMap 64 st (указывается наименование и марка прибора, с помощью которого определены географические координаты). Географические координаты пересчитаны в геодезические координаты в системе координат МСК-47 Ленинградской области - зона 3.(указывается система координат, в которой представлены геодезические координаты)

1. Категория лесокультурной площади: вырубка 2020 г. состояние очистки проведена в соответствии с технологической картой разработки лесосек
кол-во пней (валунов) на 1 га 820 шт., гарь г.; редина, пустырь, прогалина и т.д.

2. Рельеф почвы, механический состав, степень влажности рельеф равнинный, суглинок, в низких местах с повышенным накоплением влаги

3. Напочвенный покров (важнейшие растения-индикаторы) моховой (травяной) черника, долгомошник

4. Тип леса (тип вырубки), тип лесорастительных условий ЧС В2; ДЛ В4

5. Наличие естественного возобновления (по породам), тыс.шт./га не имеется размещение, средняя высота, м

6. Заражённость почвы вредителями, вид, в связи с отсутствием признаков заселения вредных организмов, обследование на лесном участке не проводилось

7. Состав, возраст, полнота, класс бонитета реконструируемого насаждения -

8. Способ реконструкции: ширина и направление коридоров, кулис, размеры окон, площадь расчищенных коридоров от общей площади реконструируемого участка (в %) -

9. Сроки и виды подготовки площади, применяемые машины и орудия лето 2021 года экскаватором

10. Способы и время обработки почвы, применяемые машины и орудия экскаватором площадками с микроповышением

11. Размещение и размеры площадок, террас, полос, борозд на площади и их направление площадки 40x50 см, высота микроповышения 20см

12. Метод и способ создания культур (посадка сеянцами, саженцами, посев рядовой, строчно-луночный, комбинированный, ручной, механизированный) посадка с использованием посадочной трубы ели с ЗКС (применяемые машины и орудия)

13. Количество посадочных (посевных) мест на 1 га, тыс.шт./га 2,0 тыс.шт.

14. Размещение посадочных (посевных) мест, расстояние между рядами (площадками) 4,0-4,5 м, в рядах (площадках) 0,7-0,9 м

15. Схема смещения пород Е-Е-Е-Е

16. Потребность в посадочном (посевном) материале 2,0 тыс шт /га и на всю площадь по породам 9,8 тыс .шт

17. Характеристика посадочного (посевного) материала по породам: возраст сеянцев, саженцев класс качества семян, их происхождение сеянцы ели с ЗКС паспорт №

18. Способ подготовки семян к посеву -

19. Виды и способы агротехнических уходов, их кратность: ручная оправка от завала травой,

20. Виды и способы лесоводственных уходов, их кратность: уничтожение травянистой и древесной растительности в рядах-однократно-двукратно

21. Противопожарные и защитные мероприятия, протяженность, ширина минполос -

22. Намечаемый год перевода культур в лесопокрытую площадь 2030 год

23. Показатели оценки восстанавливаемых лесов для признания работ по лесовосстановлению завершёнными (возраст, количество деревьев главных лесных пород, средняя высота в соответствии с приложением 3
Правила лесовосстановления
Составил: Дмитриева Е.Г. (подпись, число) 14.01.22
Вед. специалист л/х (фамилия, имя, отчество)
Лесничий Немжинского участкового лесничества Фролкин А.П. (подпись, число) 14.01.22
Проверил: Туркина О.Н. (подпись, число) 14.01.22
Инж. по л/восст. (фамилия, имя, отчество)
Согласовано с внесением следующих изменений Герасов Н.Л. (подпись, число) 14.01.22
Гл. лесничий: (фамилия, имя, отчество)

По факту создания л/к уходом к. 17, 21