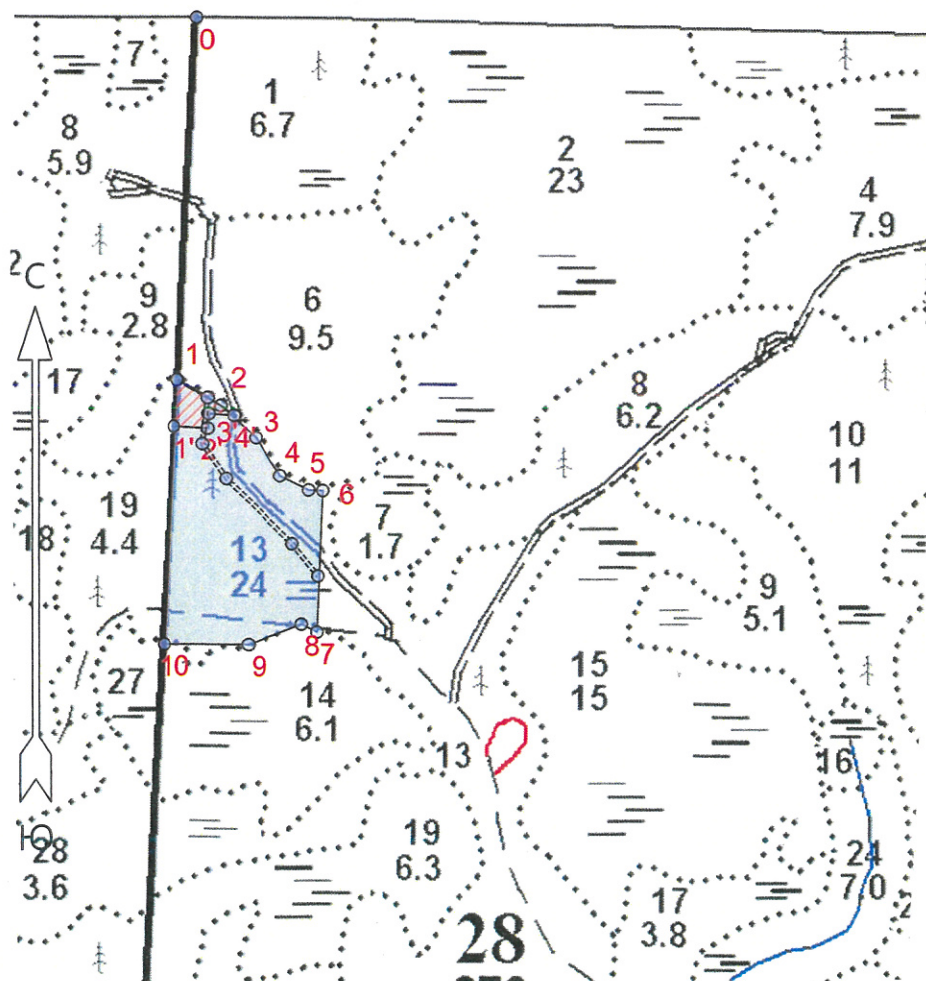





**ПРОЕКТ
ЛЕСОВОССТАНОВЛЕНИЯ
(создания лесных культур)**

на **весну, осень** **2022** года

Лесничество	<u>Подпорожское</u>	Участковое лесничество	<u>Немжинское</u>
Номер квартала	<u>28</u>	Номер выдела	<u>выд. 13-4,8 га</u>
Главная порода	<u>сосна</u>		
Вид культур	<u>сплошные</u>		
	<small>(сплошные, частичные, подпологовые, реконструкция)</small>		
Арендатор лесного участка	<u>ООО "Петролес-Подпорожье"</u>		
	<small>(наименование, № договора аренды, декларация, дата)</small>		
	<u>Договор аренды № 2-2008-12-28-3 от 28.11.2008</u>		
Площадь участка	<u>5,3 га</u>		
План участка, масштаб	<u>1:10000</u>		

л/к	<u>4,8</u>	га
кл. объект	<u>0,3</u>	га
дорога	<u>0,2</u>	га
н/з		га



Условные обозначения		
Эксплуатационный участок		Кл. объект
Лесная дорога		
		

1. Категория лесокультурной площади: вырубка, 2022 г. состояние очистки проведена в соответствии с технологической картой разработки лесосек
кол-во пней (валунов) на 1 га 820 шт., гарь г.: редины, пустырь, прогалины и т.д.
2. Рельеф почвы, механический состав, степень влажности рельеф равнинный, суглинок, в низких местах с повышенным накоплением влаги
3. Напочвенный покров (важнейшие растения-индикаторы) моховой (травяной) долгомошник
4. Тип леса (тип вырубки), тип лесорастительных условий ДЛ В4
5. Наличие естественного возобновления (по породам), тыс. шт./га не имеется размещение, средняя высота, м
6. Заражённость почвы вредителями, вид, в связи с отсутствием признаков заселения вредных организмов, обследование на лесном участке не проводилось
7. Состав, возраст, полнота, класс бонитета реконструируемого насаждения -
8. Способ реконструкции: ширина и направление коридоров, кулис, размеры окон, площадь расчищенных коридоров от общей площади реконструируемого участка (в %) -
9. Сроки и виды подготовки площади, применяемые машины и оборудование весна 2022 года, экскаватором
10. Способы и время обработки почвы, применяемые машины и оборудование экскаватором, площадками
11. Размещение и размеры площадок, террас, полос, борозд на площади и их направление площадки 40x50 см, в рядах 1-2 м; между рядами 2-1 м
12. Метод и способ создания культур (посадка сеянцами, саженцами, посев рядовой, строчно-луночный, комбинированный, ручной, механизированный) посев посевной тростью (применяемые машины и орудия)
13. Количество посадочных (посевных) мест на 1 га, тыс. шт./га 4,0
14. Размещение посадочных (посевных) мест, расстояние между рядами (площадками) 1,0-2,0 м, в рядах (площадках) 1,0-2,0 м
15. Схема смешения пород ССС
16. Потребность в посадочном (посевном) материале 1,9 С-0,4 кг и на всю площадь по породам
17. Характеристика посадочного (посевного) материала по породам: возраст сенцев, саженцев класс качества семян, их происхождение семена сосны 2 класса качества; сертификат №
18. Способ подготовки семян к посеву ручная оправка от завала травой
19. Виды и способы агротехнических уходов ухода, их кратность: и почвой, выжимание морозом-однократно; дополнение лесных культур- однократно
20. Виды и способы лесоводственных уходов ухода, их кратность: растительности в рядах- одно-двукратно уничтожение травянистой и древесной
21. Противопожарные и защитные мероприятия, протяженность, ширина минполос минполос
22. Намечаемый год перевода культур в лесопокрытую площадь 2030 год

23. Показатели оценки восстанавливаемых лесов для признания работ по лесовосстановлению завершёнными (возраст, количество деревьев главных лесных пород, средняя высота в соответствии с приложением 3 Правил лесовосстановления)

Составил:

Вед. специалист ОЛП Дмитриева Е.Г.
(Ф.И.О.)

Лесничий Немжинского участкового лесничества Фролкин А.П.

Проверил: Туркина О.Н.
Инж. по л/восст. (Ф.И.О.)

Согласовано с внесением следующих изменений
Гл. лесничий: Герасов Н.Л.
(Ф.И.О.)

[Подпись] 11.02.22
(подпись, число)

[Подпись] 11.02.22
(подпись, число)

[Подпись] 11.02.22
(подпись, число)

[Подпись] 11.02.22
(подпись, число)

По факту создания ПК уточнить к 17.02

Площадь общая, га		Площадь эксплуатационная, га	
Экспликация объекта			
Порядковый номер характерной (поворотной) точки	Геодезические координаты		
	X	Y	
Привязка			
0	510680.604	3317830.664	
Лесосека			
1	510200.429	3317813.733	
2	510166.949	3317870.382	
3	510125.342	3317916.058	
4	510075.375	3317949.341	
5	510056.818	3317987.736	
6	510056.278	3318006.603	
7	509869.175	3318001.584	
8	509879.482	3317980.936	
9	509851.973	3317910.679	
10	509850.583	3317801.443	
Номера точек	Азимуты линий	Длина линий	
Привязка			
0 - 1	183°.00'	480	
Лесосека			
1 - 2	121°.30'	66	
2 - 3	133°.30'	62	
3 - 4	147°.30'	60	
4 - 5	117°.00'	42	
5 - 6	92°.30'	19	
6 - 7	182°.30'	187	
7 - 8	297°.30'	23	
8 - 9	249°.30'	75	
9 - 10	270°.30'	109	
10 - 1	3°.00'	350	
Экспликация объекта			
Порядковый номер характерной (поворотной) точки	Геодезические координаты		
	X	Y	
1	510200.429	3317813.733	
1'	510138.452	3317809.791	
2'	510136.627	3317854.576	
3'	510155.982	3317855.548	
4'	510154.232	3317887.885	
2	510166.949	3317870.382	
Номера точек	Азимуты линий	Длина линий	
1 - 1'	184°.30'	62	
1' - 2'	93°.30'	45	
2' - 3'	4°.00'	19	
3' - 4'	94°.00'	32	
4' - 2	307°.00'	22	

2 - 1	301°.30'	66
Лесосека		
Номер лесосеки		Площадь лесосеки, га
Полигон 1		5.3
Полигон 2		0.3

* - Координаты получены при помощи GPS Garmin GPSMap 64 st (указывается наименование и марка прибора, с помощью которого определены географические координаты). Географические координаты пересчитаны в геодезические координаты в системе координат МСК-47 Ленинградской области - зона 3. (указывается система координат, в которой представлены геодезические координаты)