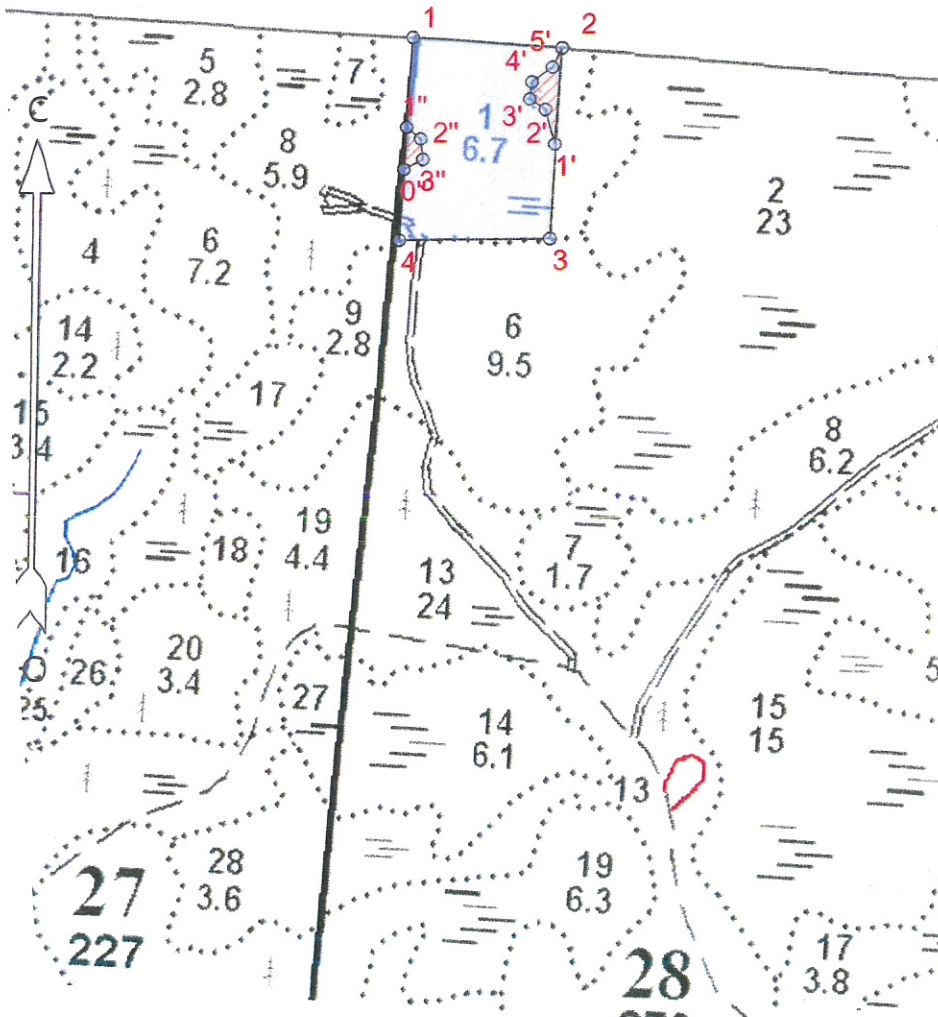


**ПРОЕКТ
ЛЕСОВОССТАНОВЛЕНИЯ
(создания лесных культур)**

на **весну, осень** **2022** года

Лесничество	<u>Подпорожское</u>	Участковое лесничество	<u>Немжинское</u>
Номер квартала	<u>28</u>	Номер выдела	<u>выд. 1-4,9 га</u>
Главная порода	<u>Сосна</u>		
Вид культур	<u>сплошные</u>		
<small>(сплошные, частичные, подпологовые, реконструкция)</small>			
Арендатор лесного участка	<u>ООО "Петролес-Подпорожье"</u>		
<small>(наименование, № договора аренды, декларация, дата)</small>			
<u>Договор аренды № 2-2008-12-28-3 от 28.11.2008</u>			
Площадь участка	<u>5,2 га</u>		
План участка, масштаб 1:10000			

л/к	<u>4,9</u>	га
кл. объект	<u>0,3</u>	га
дорога		га
н/э		га



Условные обозначения

Эксплуатационный участок



Кл. объект



1. Категория лесокультурной площади: вырубка, 2022 г. состояние очистки проведена в соответствии с технологической картой разработки лесосек
кол-во пней (валунов) на 1 га 830 шт., гарь г.: редина, пустырь, прогалина и т.д.
2. Рельеф почвы, механический состав, степень влажности рельеф равнинный, суглинок, в низких местах с повышенным накоплением влаги
3. Напочвенный покров (важнейшие растения-индикаторы) моховой (травяной) долгомошник
4. Тип леса (тип вырубки), тип лесорастительных условий ДЛ В4
5. Наличие естественного возобновления (по породам), тыс. шт./га не имеется размещение, средняя высота, м
6. Заражённость почвы вредителями, вид, в связи с отсутствием признаков заселения вредных организмов, обследование на лесном участке не проводилось
7. Состав, возраст, полнота, класс бонитета реконструируемого насаждения -
8. Способ реконструкции: ширина и направление коридоров, кулис, размеры окон, площадь расчищенных коридоров от общей площади реконструируемого участка (в %) -
9. Сроки и виды подготовки площади, применяемые машины и оборудование весна 2022 года, экскаватором
10. Способы и время обработки почвы, применяемые машины и оборудование экскаватором, площадками
11. Размещение и размеры площадок, террас, полос, борозд на площади и их направление площадки 40x50 см, в рядах 1-2 м; между рядами 2-1 м
12. Метод и способ создания культур (посадка сеянцами, саженцами, посев рядовой, строчно-луночный, комбинированный, ручной, механизированный) посев посевной тростью (применяемые машины и орудия)
13. Количество посадочных (посевных) мест на 1 га, тыс. шт./га 4,0
14. Размещение посадочных (посевных) мест, расстояние между рядами (площадками) 1,0-2,0 м, в рядах (площадках) 1,0-2,0 м
15. Схема смешения пород ССС
16. Потребность в посадочном (посевном) материале и на всю площадь по породам 2,0 С-0,4 кг
17. Характеристика посадочного (посевного) материала по породам: возраст сенцев, саженцев класс качества семян, их происхождение семена С 2-го класса качества; сертификат №
18. Способ подготовки семян к посеву -
19. Виды и способы агротехнических уходов ухода, их кратность: ручная оправка от завала травой и почвой, выжимание морозом- однократно; дополнение лесных культур- однократно
20. Виды и способы лесоводственных уходов ухода, их кратность: уничтожение травянистой и древесной растительности в рядах- одно-двукратно
21. Противопожарные и защитные мероприятия, протяженность, ширина минполос -
22. Намечаемый год перевода культур в лесопокрытую площадь 2030 год

23. Показатели оценки восстанавливаемых лесов для признания работ по лесовосстановлению завершёнными (возраст, количество деревьев главных лесных пород, средняя высота в соответствии с приложением 3 Правил лесовосстановления)

Составил:
Вед. специалист ОЛП Дмитриева Е.Г. (Ф.И.О.) 11.02.22 (подпись, число)
Лесничий Немжинского участкового лесничества Фролкин А.П. (Ф.И.О.) 11.02.22 (подпись, число)
Проверил: Туркина О.Н. (Ф.И.О.) 11.02.22 (подпись, число)
Инж. по л/восст. Туркина О.Н. (Ф.И.О.) 11.02.22 (подпись, число)
Согласовано с внесением следующих изменений
Гл. лесничий: Герасов Н.Л. (Ф.И.О.) 11.02.22 (подпись, число)

По факту создания 1/2 узенькой и 1/2, 21

Площадь общая, га		Площадь эксплуатационная, га	
Экспликация объекта			
Порядковый номер характерной (поворотной) точки	Геодезические координаты		
	X	Y	
1	510239.059	3316746.092	
2	510231.602	3316946.016	
3	509977.918	3316938.965	
4	509969.517	3316737.110	
Номера точек	Азимуты линий	Длина линий	
1 - 2	93°.00'	200	
2 - 3	182°.30'	254	
3 - 4	268°.30'	202	
4 - 1	3°.00'	269	
Экспликация объекта			
Порядковый номер характерной (поворотной) точки	Геодезические координаты		
	X	Y	
2	510231.602	3316946.016	
1'	510103.491	3316941.106	
2'	510149.144	3316927.245	
3'	510162.613	3316906.172	
4'	510185.176	3316908.356	
5'	510205.583	3316934.441	
Номера точек	Азимуты линий	Длина линий	
2 - 1'	183°.30'	128	
1' - 2'	344°.00'	48	
2' - 3'	303°.30'	25	
3' - 4'	6°.30'	23	
4' - 5'	53°.00'	33	
5' - 2	25°.00'	28	
Экспликация объекта			
Порядковый номер характерной (поворотной) точки	Геодезические координаты		
	X	Y	
Привязка			
4	509969.517	3316737.110	
Лесосека			
0"	510063.589	3316740.201	
1"	510119.462	3316742.036	
2"	510104.421	3316760.959	
3"	510077.286	3316764.687	
Номера точек	Азимуты линий	Длина линий	
Привязка			
4 - 0"	3°.00'	94	
Лесосека			

0" - 1"	3°.00'	56
1" - 2"	129°.30'	24
2" - 3"	173°.30'	27
3" - 0"	242°.00'	28
Лесосека		
Номер лесосеки		Площадь лесосеки, га
Полигон 1		5.2
Полигон 2		0.2
Полигон 3		0.1

* - Координаты получены при помощи GPS Garmin GPSMap 64 st (указывается наименование и марка прибора, с помощью которого определены географические координаты). Географические координаты пересчитаны в геодезические координаты в системе координат МСК-47 Ленинградской области - зона 3.(указывается система координат, в которой представлены геодезические координаты)