





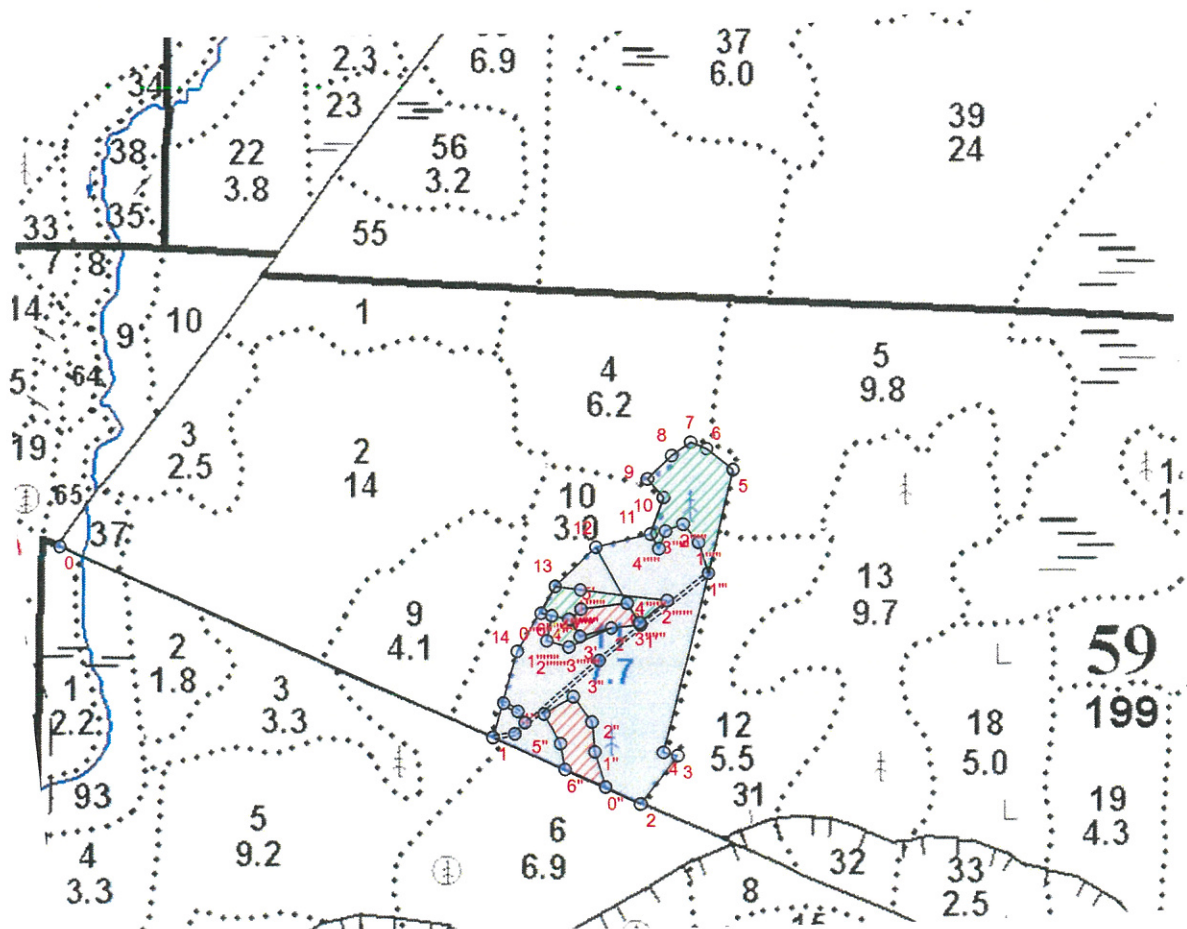
**ПРОЕКТ  
ЛЕСОВОССТАНОВЛЕНИЯ  
(создания лесных культур)**

на **весну, осень** **2022** года

Лесничество	<u>Подпорожское</u>	Участковое лесничество	<u>Немжинское</u>
Номер квартала	<u>59</u>	Номер выдела	<u>выд. 11-4,5 га</u>
Главная порода	<u>ель с ЗКС</u>		
Вид культур	<u>сплошные</u>		
<i>(сплошные, частичные, подпологовые, реконструкция)</i>			
Арендатор лесного участка	<u>ООО "Петровлес-Подпорожье"</u>		
<i>(наименование, № договора аренды, декларация, дата)</i>			
<u>Договор аренды № 2-2008-11-28-3 от 28.11.2008 г.</u>			
Площадь участка	<u>7,7 га</u>		
План участка, масштаб 1:10000			

л/к 4,5 га  
 кл. объект 0,8 га  
 дорога 0,8 га  
 Е.З. 1,6 га

Условные обозначения		
Эксплуатационный участок		Кл. объект 
Лесная дорога		Естественное заравнивание 



1. Категория лесокультурной площади: вырубка **2020** г. состояние очистки **проведена в соответствии с технологической картой разработки лесосек**  
кол-во пней (валунов) на 1 га **820** шт., гарь \_\_\_\_\_ г.; редина, пустырь, прогалина и т.д. \_\_\_\_\_

2. Рельеф почвы, механический состав, степень влажности **рельеф равнинный, суглинок, в низких местах с повышенным накоплением влаги**

3. Напочвенный покров (важнейшие растения-индикаторы) **моховой (травяной) черника**

4. Тип леса (тип рубки), тип лесорастительных условий **ЧС В2**

5. Наличие естественного возобновления (по породам), тыс.шт./га **не имеется** размещение, средняя высота, м \_\_\_\_\_

6. Заражённость почвы вредителями, вид, **в связи с отсутствием признаков заселения вредных организмов, обследование на лесном участке не проводилось**

7. Состав, возраст, полнота, класс бонитета реконструируемого насаждения \_\_\_\_\_

8. Способ реконструкции: ширина и направление коридоров, кулис, размеры окон, площадь расчищенных коридоров от общей площади реконструируемого участка (в %) \_\_\_\_\_

9. Сроки и виды подготовки площади, применяемые машины и орудия **лето 2021 года экскаватором**

10. Способы и время обработки почвы, применяемые машины и орудия **экскаватором площадками с микроповышением**

11. Размещение и размеры площадок, террас, полос, борозд на площади и их направление **площадки 40x50 см, высота микроповышения 20см**

12. Метод и способ создания культур (посадка сеянцами, саженцами, посев рядовой, строчно-луночный, комбинированный, ручной, механизированный) **посадка с использованием посадочной трубы ели с ЗКС (применяемые машины и орудия)**

13. Количество посадочных (посевных) мест на 1 га, тыс.шт./га **2,0 тыс.шт.**

14. Размещение посадочных (посевных) мест, расстояние между рядами (площадками) **4,0-4,5** м, в рядах (площадках) **0,7-0,9** м

15. Схема смешения пород **Е-Е-Е-Е**

16. Потребность в посадочном (посевном) материале **2,0 тыс шт /га**  
и на всю площадь по породам **9,0 тыс .шт**

17. Характеристика посадочного (посевного) материала по породам: возраст сеянцев, саженцев **сеянцы ели с ЗКС**  
класс качества семян, их происхождение **паспорт №**

18. Способ подготовки семян к посеву \_\_\_\_\_

19. Виды и способы агротехнических уходов, их кратность: **ручная оправка от завала травой,**

20. Виды и способы лесоводственных уходов, их кратность: **уничтожение травянистой и древесной растительности в рядах-однократно-двукратно**

21. Противопожарные и защитные мероприятия, протяженность, ширина минполос \_\_\_\_\_

22. Намечаемый год перевода культур в лесопокрытую площадь **2030 год**

(возраст, количество деревьев главных лесных пород, средняя высота \_\_\_\_\_ в соответствии с приложением 3

**Правила лесовосстановления**

Составил:

Вед. специалист л/х \_\_\_\_\_

**Дмитриева Е.Г.**

(фамилия, имя, отчество)

Лесничий Немжинского участкового лесничества

**Фролкин А.П.**

Проверил:

Инж. по л/восст. \_\_\_\_\_

**Туркина О.Н.**

(фамилия, имя, отчество)

Согласовано с внесением следующих изменений

Гл. лесничий: \_\_\_\_\_

**Герасов Н.Л.**

(фамилия, имя, отчество)

(подпись, число)

(подпись, число)

(подпись, число)

(подпись, число)

*По факту создания л/к утв. 17.11.21*

Порядковый номер характерной (поворотной) точки	X	Y
	Привязка	
0	505864.486	3307868.585
Лесосека		
1	505619.267	3308445.068
2	505533.923	3308645.308
3	505598.567	3308692.564
4	505602.686	3308673.976
5	505975.930	3308764.440
6	506002.990	3308727.178
7	506011.243	3308705.669
8	505993.590	3308681.323
9	505962.440	3308650.105
10	505938.207	3308671.132
11	505889.763	3308654.863
12	505871.613	3308581.902
13	505819.452	3308527.768
14	505733.167	3308476.799
Номера точек	Азимуты линий	Длина линий
Привязка		
0 - 1	114°.00'	625
Лесосека		
1 - 2	114°.00'	217
2 - 3	37°.00'	80
3 - 4	283°.30'	19
4 - 5	14°.30'	384
5 - 6	307°.00'	46
6 - 7	292°.00'	23
7 - 8	235°.00'	30
8 - 9	226°.00'	44
9 - 10	140°.00'	32
10 - 11	199°.30'	51
11 - 12	257°.00'	75
12 - 13	227°.00'	75
13 - 14	211°.30'	100
14 - 1	196°.30'	118
Экспликация объекта		
Порядковый номер характерной (поворотной) точки	Геодезические координаты	
	X	Y
Привязка		
12	505871.613	3308581.902
Лесосека		
0'	505798.834	3308625.137
1'	505770.054	3308643.288
2'	505765.552	3308604.190
3'	505753.708	3308561.833
4'	505775.602	3308548.422
5'	505789.844	3308562.824
Номера точек	Азимуты линий	Длина линий
Привязка		
12 - 0'	150°.30'	85
Лесосека		
0' - 1'	148°.30'	34
1' - 2'	264°.30'	39
2' - 3'	255°.30'	44

3' - 4'	329°.30'	26
4' - 5'	46°.00'	20
5' - 0'	82°.30'	63
Экспликация объекта		
Порядковый номер характерной (поворотной) точки	Геодезические координаты	
	X	Y
Привязка		
2	505533.923	3308645.308
Лесосека		
0"	505555.582	3308598.245
1"	505601.999	3308583.111
2"	505641.413	3308578.877
3"	505674.647	3308553.171
4"	505651.124	3308513.553
5"	505612.463	3308536.650
6"	505578.468	3308543.043
Номера точек	Азимуты линий	Длина линий
Привязка		
2 - 0"	295°.30'	52
Лесосека		
0" - 1"	343°.00'	49
1" - 2"	355°.00'	40
2" - 3"	323°.30'	42
3" - 4"	240°.00'	46
4" - 5"	150°.00'	45
5" - 6"	170°.30'	35
6" - 0"	113°.30'	60
Экспликация объекта		
Порядковый номер характерной (поворотной) точки	Геодезические координаты	
	X	Y
5	505975.930	3308764.440
1"	505839.232	3308731.160
1"	505879.448	3308717.428
2"	505903.180	3308696.873
3"	505893.967	3308673.901
4"	505870.754	3308665.914
11	505889.763	3308654.863
10	505938.207	3308671.132
9	505962.440	3308650.105
8	505993.590	3308681.323
7	506011.243	3308705.669
6	506002.990	3308727.178
Номера точек	Азимуты линий	Длина линий
5 - 1"	194°.30'	141
1" - 1"	342°.00'	42
1" - 2"	320°.00'	31
2" - 3"	249°.00'	25
3" - 4"	200°.00'	25
4" - 11	331°.00'	22
11 - 10	19°.30'	51
10 - 9	320°.00'	32
9 - 8	46°.00'	44
8 - 7	55°.00'	30
7 - 6	112°.00'	23
6 - 5	127°.00'	46
Экспликация объекта		

Порядковый номер характерной (поворотной) точки	Геодезические координаты	
	X	Y
13	505819.452	3308527.768
1"	505815.205	3308561.817
2"	505802.575	3308676.929
3"	505773.068	3308642.049
4"	505798.610	3308625.330
5"	505789.951	3308562.747
4'	505775.602	3308548.422
6"	505783.700	3308508.814
Номера точек	Азимуты линий	Длина линий
13 - 1"	98°.00'	34
1" - 2"	97°.00'	116
2" - 3"	230°.30'	46
3" - 4"	328°.00'	31
4" - 5"	263°.00'	63
5" - 4'	226°.00'	20
4' - 6"	282°.30'	40
6" - 13	29°.00'	40
Экспликация объекта		
Порядковый номер характерной (поворотной) точки	Геодезические координаты	
	X	Y
Привязка		
6"	505783.700	3308508.814
Лесосека		
0"	505780.555	3308523.544
1"	505747.423	3308516.834
2"	505739.729	3308546.739
2'	505765.552	3308604.190
3"	505754.126	3308561.775
4"	505776.520	3308546.291
Номера точек	Азимуты линий	Длина линий
Привязка		
6" - 0"	103°.00'	15
Лесосека		
0" - 1"	192°.30'	34
1" - 2"	105°.30'	31
2" - 2'	66°.30'	63
2' - 3"	256°.00'	44
3" - 4"	326°.30'	27
4" - 0"	281°.00'	23
Лесосека		
Номер лесосеки	Площадь лесосеки, га	
Основной полигон	7.7	
Полигон 2	0.3	
Полигон 3	0.5	
Полигон 6	1.1	
Полигон 7	0.4	
Полигон 8	0.1	

\* - Координаты получены при помощи GPS Garmin GPSMap 64 st (указывается наименование и марка прибора, с помощью которого определены географические координаты). Географические координаты пересчитаны в геодезические координаты в системе координат МСК-47 Ленинградской области - зона 3.(указывается система координат, в которой представлены геодезические координаты)

