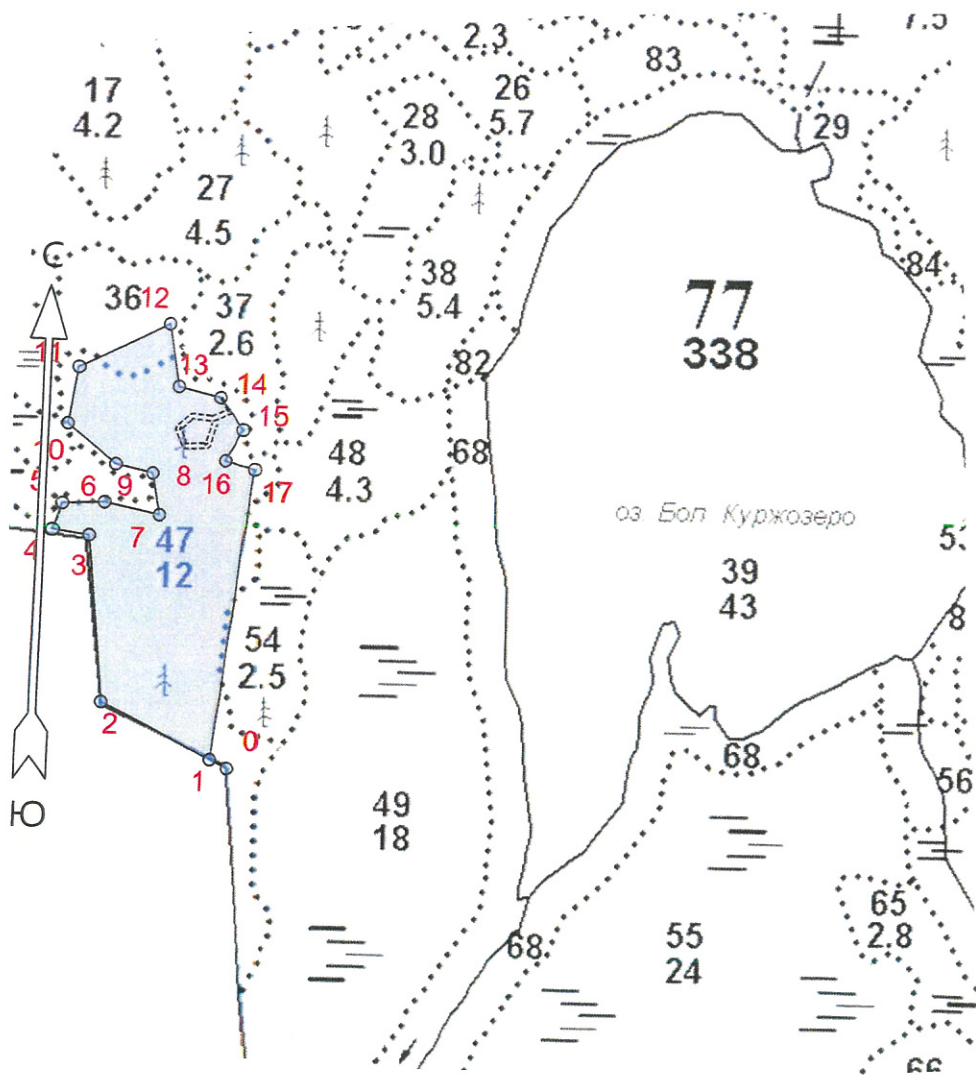




**ПРОЕКТ
ЛЕСОВОССТАНОВЛЕНИЯ
(создания лесных культур)**

на **весну, осень** **2022** года

Лесничество	<u>Подпорожское</u>	Участковое лесничество	<u>Немжинское</u>
Номер квартала	<u>77</u>	Номер выдела	<u>выд.36-0,4 га; выд. 47-8,4 га</u>
Главная порода	<u>ель</u>		
Вид культур	<u>сплошные</u>		
<small>(сплошные, частичные, подпологовые, реконструкция)</small>			
Арендатор лесного участка	<u>ООО "Петровлес-Подпорожье"</u>		
<small>(наименование, № договора аренды, декларация, дата)</small>			
Площадь участка	<u>9,0 га</u>		
План участка, масштаб	<u>1:10000</u>		

л/к	<u>8,8</u>	га
кл. объект	<u> </u>	га
дорога	<u>0,2</u>	га
Е.З.	<u> </u>	га



Условные обозначения		
Эксплуатационный участок		Лесная дорога
		

1. Категория лесокультурной площади: вырубка, 2021 г. состояние очистки проведена в соответствии с технологической картой разработки лесосек
кол-во пней (валунов) на 1 га 840 шт., гарт г.: редина, пустырь, прогалина и т.д.
2. Рельеф почвы, механический состав, степень влажности рельеф равнинный, суглинок, в низких местах с повышенным накоплением влаги
3. Напочвенный покров (важнейшие растения-индикаторы) моховой (травяной) черника; долгомошник
4. Тип леса (тип вырубки), тип лесорастительных условий ЧС В2; ДЛ В4
5. Наличие естественного возобновления (по породам), тыс.шт./га размещение, средняя высота, м не имеется
6. Заражённость почвы вредителями, вид, в связи с отсутствием признаков заселения вредных организмов, обследование на лесном участке не проводилось
7. Состав, возраст, полнота, класс бонитета реконструируемого насаждения -
8. Способ реконструкции: ширина и направление коридоров, кулис, размеры окон, площадь расчищенных коридоров от общей площади реконструируемого участка (в %) -
9. Сроки и виды подготовки площади, применяемые машины и оборудование весна 2022 года, экскаватором
10. Способы и время обработки почвы, применяемые машины и оборудование экскаватором, площадками
11. Размещение и размеры площадок, террас, полос, борозд на площади и их направление площадки 40x50, в рядах 1-2 м; между рядами 2-1 м
12. Метод и способ создания культур (посадка сеянцами, саженцами, посев рядовой, строчно-луночный, комбинированный, ручной, механизированный) посев посевной тростью (применяемые машины и орудия)
13. Количество посадочных (посевных) мест на 1 га, тыс.шт./га 4,0
14. Размещение посадочных (посевных) мест, расстояние между рядами (площадками) 1,0-2,0 м, в рядах (площадках) 1,0-2,0 м
15. Схема смешения пород ЕЕЕ
16. Потребность в посадочном (посевном) материале и на всю площадь по породам Е-0,3 кг 1,7
17. Характеристика посадочного (посевного) материала по породам: возраст сенцев, саженцев класс качества семян, их происхождение семена ели 1 класса качества; сертификат №10/2948 от 06.05.2021
18. Способ подготовки семян к посеву -
19. Виды и способы агротехнических уходов ухода, их кратность: ручная оправка от завала травой и почвой, выжимание морозом- однократно; дополнение лесных культур- однократно
20. Виды и способы лесоводственных уходов ухода, их кратность: уничтожение травянистой и древесной растительности в рядах- одно-двукратно
21. Противопожарные и защитные мероприятия, протяженность, ширина минполос
22. Намечаемый год перевода культур в лесопокрытую площадь 2030 год
23. Показатели оценки восстанавливаемых лесов для признания работ по лесовосстановлению завершёнными (возраст, количество деревьев главных лесных пород, средняя высота в соответствии с приложением 3 Правил лесовосстановления

Составил:

Вед. специалист ОЛП Дмитриева Е.Г.
(Ф.И.О.)

Лесничий Немжинского участкового лесничества Фролкин А.П.

Проверил: Туркина О.Н.
Инж. по л/восст. (Ф.И.О.)

Согласовано с внесением следующих изменений
Гл. лесничий: Герасов Н.Л.
(Ф.И.О.)

[Подпись] 04.02.22.
(подпись, число)

[Подпись] 04.02.22.
(подпись, число)

[Подпись] 04.02.22.
(подпись, число)

[Подпись] 04.02.22.
(подпись, число)

По факту создания и/к уточнить л. 17, 21

Площадь общая, га		Площадь эксплуатационная, га		1	8.9
9,0		8,8			
Экспликация объекта					
Порядковый номер характерной (поворотной) точки	Геодезические координаты				
	X		Y		
Привязка					
0	502750.39	3305416.83			
Лесосека					
1	502761.00	3305394.13			
2	502830.31	3305246.03			
3	503049.73	3305219.06			
4	503055.17	3305172.22			
5	503090.76	3305182.49			
6	503094.42	3305236.46			
7	503080.78	3305309.31			
8	503135.55	3305297.23			
9	503145.22	3305248.01			
10	503196.47	3305183.72			
11	503271.80	3305194.43			
12	503334.15	3305309.86			
13	503251.74	3305326.39			
14	503239.56	3305383.19			
15	503198.22	3305414.79			
16	503156.17	3305393.63			
17	503146.41	3305432.48			
Номера точек	Азимуты линий		Длина линий		
	Привязка				
0 - 1	296°.00'	25			
Лесосека					
1 - 2	296°.00'	163			
2 - 3	354°.00'	221			
3 - 4	277°.30'	47			
4 - 5	17°.00'	37			
5 - 6	87°.00'	54			
6 - 7	101°.30'	74			
7 - 8	348°.30'	56			
8 - 9	282°.00'	50			
9 - 10	309°.30'	82			
10 - 11	9°.00'	76			
11 - 12	62°.30'	131			
12 - 13	169°.30'	84			
13 - 14	103°.00'	58			
14 - 15	143°.30'	52			
15 - 16	207°.30'	47			
16 - 17	105°.00'	40			
17 - 1	186°.30'	387			
Лесосека					
Номер лесосеки		Площадь лесосеки, га			

* - Координаты получены при помощи GPS Garmin GPSMap 64 st (указывается наименование и марка прибора, с помощью которого определены географические координаты). Географические координаты пересчитаны в геодезические координаты в системе координат МСК-47 Ленинградской области - зона 3.(указывается система координат, в которой представлены геодезические координаты)