

**ПРОЕКТ
ЛЕСОВОССТАНОВЛЕНИЯ
(создание лесных культур)
на весну, осень 2022 г.**

Главная порода Сосна (ЗКС)

Вид культур сплошные

(сплошные, подпологовые, реконструкция)

Арендатор лесного участка ООО «Альфа» дог.аренды №28-З-2013-10 от 16.12.2013г.

д.д. № 3-2020 от 21.07.2020г

(наименование, № дог.аренды, декларация, дата)

Площадь участка 3,4 га

План участка

Лесничество (лесопарк) Лужское лесничество

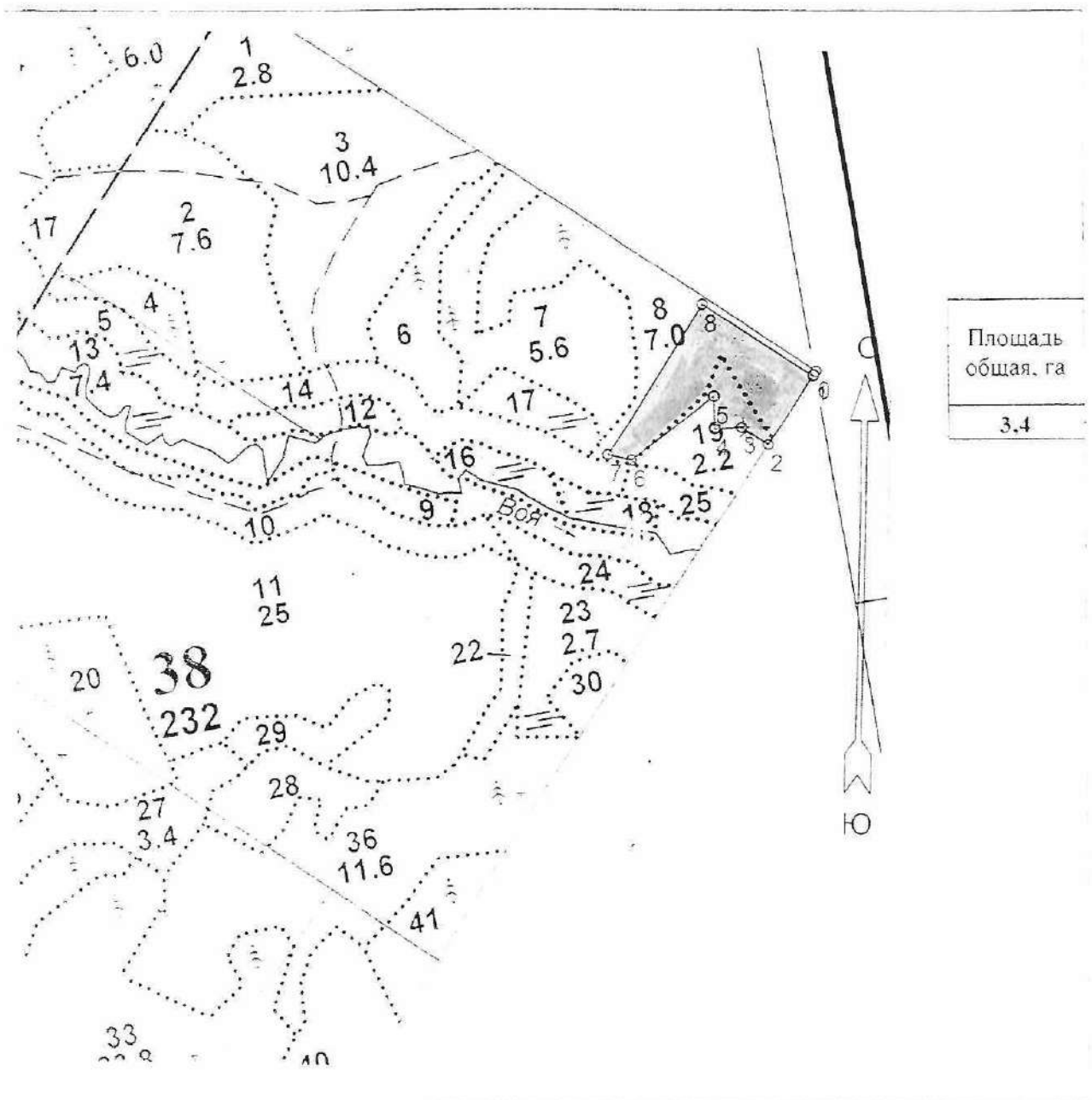
Участковое лесничество Николаевское

Урочище (при наличии)

Номер(а) лесного квартала 38

Номер(а) лесотаксационного выдела 8- 2,8га.,19-0,6га.,

Масштаб 1:10000



Экспликация участка						
Номера точек	Геодезические координаты		Направление румбы (азимуты) линий, °	Длина линий, м		
	Геодезическая широта	Геодезическая долгота				
Привязка						
0	316374.681	2139810.759	0-1 211°00	6,5		
Объект						
Катег. земель	Площадь участка, га	Номера точек	Геодезические координаты		Направление румбы (азимуты) линий, °	Длина линий, м
			Геодезическая широта	Геодезическая долгота		
земли лесного фонда	3,4	1	316369.203	2139807.245	1-2 211°00'	129,5
		2	316260.065	2139737.227	2-3 302°00'	50,0
		3	316287.786	2139695.488	3-4 264°00'	41,5
		4	316284.629	2139653.999	4-5 358°00'	51,5
		5	316336.170	2139653.670	5-6 230°00'	162,0
		6	316235.556	2139526.314	6-7 281°00'	38,0
		7	316243.880	2139489.136	7-8 31°00'	274,5
		8	316475.211	2139637.564 юдыцзхи	8-1 121°00'	200,0

* - Геодезические координаты получены при помощи GARMIN GPS map 62 (указывается наименование и марка прибора, с помощью которого определены геодезические координаты) в системе координат МСК 47 зона 2 (указывается система координат, в которой представлены геодезические координаты, рекомендуем предоставлять геодезические координаты в местной системе МСК 47 с указанием зоны)

1. Категория лесокультурной площади: (вырубка 2020г. состояние очистки: удовлетворительное, проведена в соответствии с технологической картой разработки лесосеки, кол-во пней (валунов) на 1 га 440 шт., гарь _____ г.; редины, пустошь, прогалины и т.д.
2. Рельеф, почвы, механический состав, степень влажности рельеф равнинный, почвы грубогумусные, подзолистые и подзолы песчаные супесчаные и суглинистые.
3. Напочвенный покров (важнейшие растения-индикаторы) черника, майник, черника, мхи: хилокомнум, плеуроциум.
4. Тип леса (тип вырубки), тип лесорастительных условий ЧВО, А2, долгомошные
5. Наличие естественного возобновления (по породам), тыс.шт./га; размещение, средняя высота, м. отсутствует.
6. Зараженность почвы вредителями, вид в связи с отсутствием признаков заселения вредных организмов обследование на лесном участке не проводилось.
7. Состав, возраст, полнота, класс бонитета реконструируемого насаждения не проектируется.
8. Способ реконструкции: ширина и направление коридоров, кулис, площадь расчищенных коридоров от общей площади реконструируемого участка (в %) не проектируется.
9. Сроки и виды подготовки площади, применяемые машины и орудия не проектируется.
10. Способы и время обработки почвы (механизированная, ручная, сплошная, полосами, бороздами, площадками и т.д.), глубина обработки почвы, применяемые машины и орудия механизированная, весна 2021г., бороздами, глубина обработки 15-20 см. трактором ТДТ-55 с плугом ПКЛ-70.
11. Размещение и размеры площадок, полос, борозд на площади и их направление: борозды через 4-5 м., шириной 0,7 м., направление: параллельно волокам.
12. Метод и способ создания культур (посадка сеянцами, саженцами, посев рядовой, строчно-луночный, ручной, механизированный): посадка сеянцами сосны вручную под меч Колесова.
13. Количество посадочных (посевных) мест на 1 га, тыс.шт. 2,2 тыс.шт/га.
14. Размещение посадочных (посевных) мест, расстояние между рядами 4-5 м, в рядах 0,9 - 1,1 м.
15. Схема смешения пород С-С-С
16. Потребность в посадочном (посевном) материале на 1 га 2,2 тыс.шт. (кг) и на всю площадь по породам 6,8 тыс.шт.

17. Характеристика посадочного (посевного) материала по породам: возраст сеянцев, саженцев стандартные сеянцы сосны (ЗКС) _____ лет. Паспорт на посадочный материал № _____ от выдан _____ класс качества семян, их происхождение, лесосеменной район ,
18. Способ подготовки семян к посеву -
19. Виды и способы агротехнических уходов, их кратность: уничтожение травянистой и нежелательной растительности 2022г.-1раз, 2023г.-1раз., 2024г. 1-раз. Подавление, скашивание травянистой и древесно - кустарниковой растительности механическим способом. Дополнение по мере необходимости в течении года после инвентаризации л/к.
20. Виды и способы лесоводственных уходов, их кратность: уничтожение нежелательной древесно - кустарниковой растительности механическим способом 2-раза (2026г., 2027г.)
21. Противопожарные мероприятия, протяженность, ширина мин полос опушка лиственных пород
22. Намечаемый год перевода культур в лесопокрытую площадь 2032год.
23. Показатели оценки восстанавливаемых лесов для признания работ по лесовосстановлению выполненными (возраст, количество деревьев главных лесных пород, средняя высота) : 10 лет, 2,2 тыс./га, 0,9м.


Составил (арендатор):

Зам. ген. директора ООО «Альфа» Александров Д.А



« 9 » 03 20 22 г.

Проверил:

Лесничий Николаевского участкового лесничества Чернова О.Т.


« 9 » 03 20 22 г.

Гл. специалист по лесовосстановлению Лужского лесничества Баранова Н. А.


« 10 » 03 20 22 г.

Учено с внесением следующих замечаний: по факту создания л/к представить паспорт на посадочный материал и внести уточнение в п.17.

Главный лесничий Лужского лесничества Егоров И.С.


« 11 » 03 20 22 г.