

ПРОЕКТ
 ЛЕСОВОССТАНОВЛЕНИЯ
 (создание лесных культур)
 на весну, осень 2022 г.

Главная порода Ель (ОКС)

Вид культур сплошные

(сплошные, подпологовые, реконструкция)

Арендатор лесного участка ООО «Альфа» дог.аренды №28-3-2013-10 от 16.12.2013г.
 д.г. № 19-2019 от 15.10.2019г.

(наименование, № дог.аренды, декларация, дата)

Площадь участка 1,9 га

План участка

Лесничество (лесопарк) Лужское лесничество

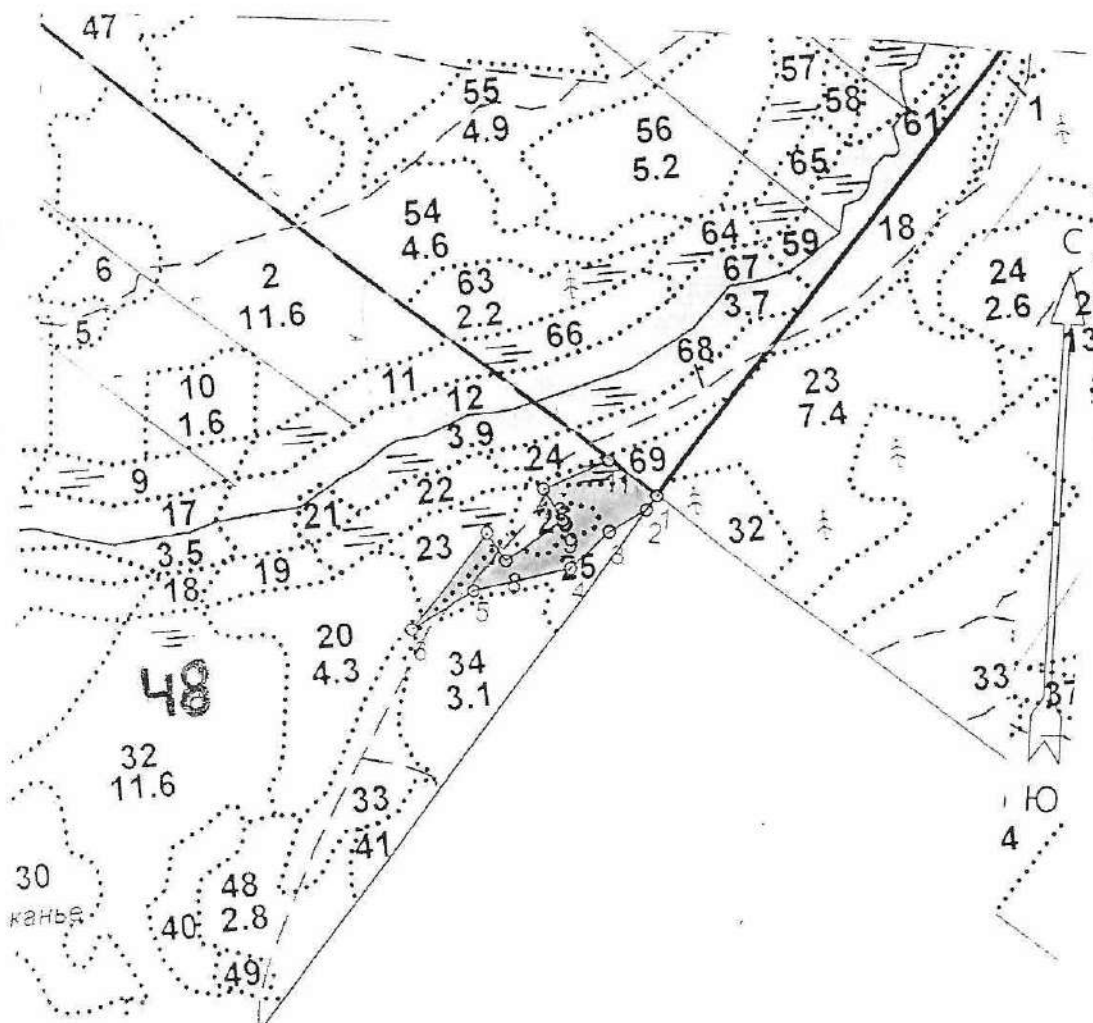
Участковое лесничество Николаевское

Урочище (при наличии)

Номер(а) лесного квартала 48

Номер(а) лесотаксационного выдела 23-0.2га., 25-1.2га., 26-0.5га.

Масштаб 1:10000



| |
|----------------------|
| Площадь общая, га |
| 1,9 |

| Экспликация участка | | | | | | |
|---------------------|--------------------------|-----------------------|--------------------------------------|-----------------------|--------------------------------------|----------------|
| Номера точек | Геодезические координаты | | Направление румбы (азимуты) линий, ° | Длина линий, м | | |
| | Геодезическая широта | Геодезическая долгота | | | | |
| Привязка | | | | | | |
| | | | | | | |
| Объект | | | | | | |
| Катег. земель | Площадь участка, га | Номера точек | Геодезические координаты | | Направление румбы (азимуты) линий, ° | Длина линий, м |
| | | | Геодезическая широта | Геодезическая долгота | | |
| Земли | 1,9 | 1 | 316215.972 | 2136758.996 | 1-2 214°00' | 22,5 |
| лесного | | 2 | 316197.681 | 2136745.839 | 2-3 237°00' | 56,5 |
| фонда | | 3 | 316168.291 | 2136697.447 | 3-4 224°00' | 70,0 |
| | | 4 | 316119.350 | 2136647.234 | 4-5 253°30' | 132,0 |
| | | 5 | 316085.573 | 2136519.286 | 5-6 234°00' | 97,5 |
| | | 6 | 316030.568 | 2136438.545 | 6-7 34°30' | 162,0 |
| | | 7 | 316161.422 | 2136534.43 | 7-8 142°00' | 44,0 |
| | | 8 | 316125.938 | 2136550.564 | 8-9 51°30' | 91,5 |
| | | 9 | 316180.811 | 2136634.006 | 9-10 325°00' | 47,0 |
| | | 10 | 316220.120 | 2136608.120 | 10-11 63°00' | 95,0 |
| | | 11 | 316260.774 | 2136694.218 | 11-1 122°00' | 78,0 |

* - Геодезические координаты получены при помощи GARMIN GPS мар 62 (указывается наименование и марка прибора, с помощью которого определены геодезические координаты) в системе координат МСК 47 зона 2 (указывается система координат, в которой представлены геодезические координаты, рекомендуем предоставлять геодезические координаты в местной системе МСК 47 с указанием зоны) 11

1. Категория лесокультурной площади: **(вырубка 2019 г. состояние очистки: удовлетворительное проведена в соответствии с технологической картой разработки лесосеки, кол-во пней (валунов) на 1 га, 340 шт., гарь __ г.; редины, пустырь, прогалины и т.д. __**
2. Рельеф, почвы, механический состав, степень влажности **рельеф равнинный, почвы грубогумусные, подзолистые супесчаные и суглинистые.**
3. Напочвенный покров (важнейшие растения-индикаторы) **черника, майник, вейник, мхи: хилокомнум, плеуроциум.**
4. Тип леса (тип вырубки), тип лесорастительных условий **ЧС, В2, кипрейные**
5. Наличие естественного возобновления (по породам), тыс.шт./га; размещение, средняя высота, м. **не имеется**
6. Зараженность почвы вредителями, вид **в связи с отсутствием признаков заселения вредных организмов обследование на лесном участке не проводилось.**
7. Состав, возраст, полнота, класс бонитета реконструируемого насаждения **не проектируется.**
8. Способ реконструкции: ширина и направление коридоров, кулис, площадь расчищенных коридоров от общей площади реконструируемого участка (в %) **не проектируется.**
9. Сроки и виды подготовки площади, применяемые машины и орудия **не проектируется.**
10. Способы и время обработки почвы (механизированная, ручная, сплошная, полосами, бороздами, площадками и т.д.), глубина обработки почвы, применяемые машины и орудия **механизированная, бороздами, глубина обработки 15-20 см. трактором ТДТ-55 с плугом ПЛЛ-70, осень 2021г.**
11. Размещение и размеры площадок, полос, борозд на площади и их направление: **борозды через 4-5 м., шириной 0,7 м., направление: параллельно волокнам.**
12. Метод и способ создания культур (посадка сеянцами, саженцами, посев рядовой, строчно-луночный, ручной, механизированный) : **посадка сеянцами ели вручную под меч Колесова.**
13. Количество посадочных (посевных) мест на 1 га, тыс.шт. **3,0 тыс.шт/га.**
14. Размещение посадочных (посевных) мест, **расстояние между рядами 4-5 м, в рядах 0,6-0,8м.**
15. Схема смешения пород **Е-Е-Е**
16. Потребность в посадочном (посевном) материале на 1 га **3,0 тыс.шт.** (кг) и на всю площадь по породам **5,7 тыс.шт.**

17. Характеристика посадочного (посевого) материала по породам: возраст сеянцев, саженцев сеянцы ели (ОКС), класс качества семян, их происхождение, лесосеменной район,

18. Способ подготовки семян к посеву -

19. Виды и способы агротехнических уходов, их кратность: уничтожение травянистой и нежелательной растительности 2022г.-1 раз, 2023г.-1 раз, 2024г.1-раз. Подавление, скашивание травянистой и древесно - кустарниковой растительности механическим способом. Дополнение по мере необходимости в течении года после инвентаризации л/к.

20. Виды и способы лесоводственных уходов, их кратность: уничтожение нежелательной древесно - кустарниковой растительности механическим способом 2-раза (2026г., 2027г.)


21. Противопожарные мероприятия, протяженность, ширина мин полос опушка лиственных пород

22. Намечаемый год перевода культур в лесопокрытую площадь 2032 год.

23. Показатели оценки восстанавливаемых лесов для признания работ по лесовосстановлению выполненными (возраст, количество деревьев главных лесных пород, средняя высота): 10 лет, 2,0 тыс./га, 0,7 м.

Составил (арендатор):

Зам. ген. директора ООО «Альфа» Александров Д.А.


« 9 » 03 2022 г.

Проверил:

Лесничий Николаевского участкового лесничества Чернова О.Т.

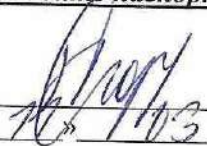

« 9 » 03 2022 г.

Гл. специалист по лесовосстановлению Лужского лесничества Баранова Н. А.


« 10 » 03 2022 г.

Учено с внесением следующих замечаний: по факту создания л/к представить паспорт на посадочный материал и внести уточнение в п.17.

Главный лесничий Лужского лесничества Егоров И.С.


« 10 » 03 2022 г.