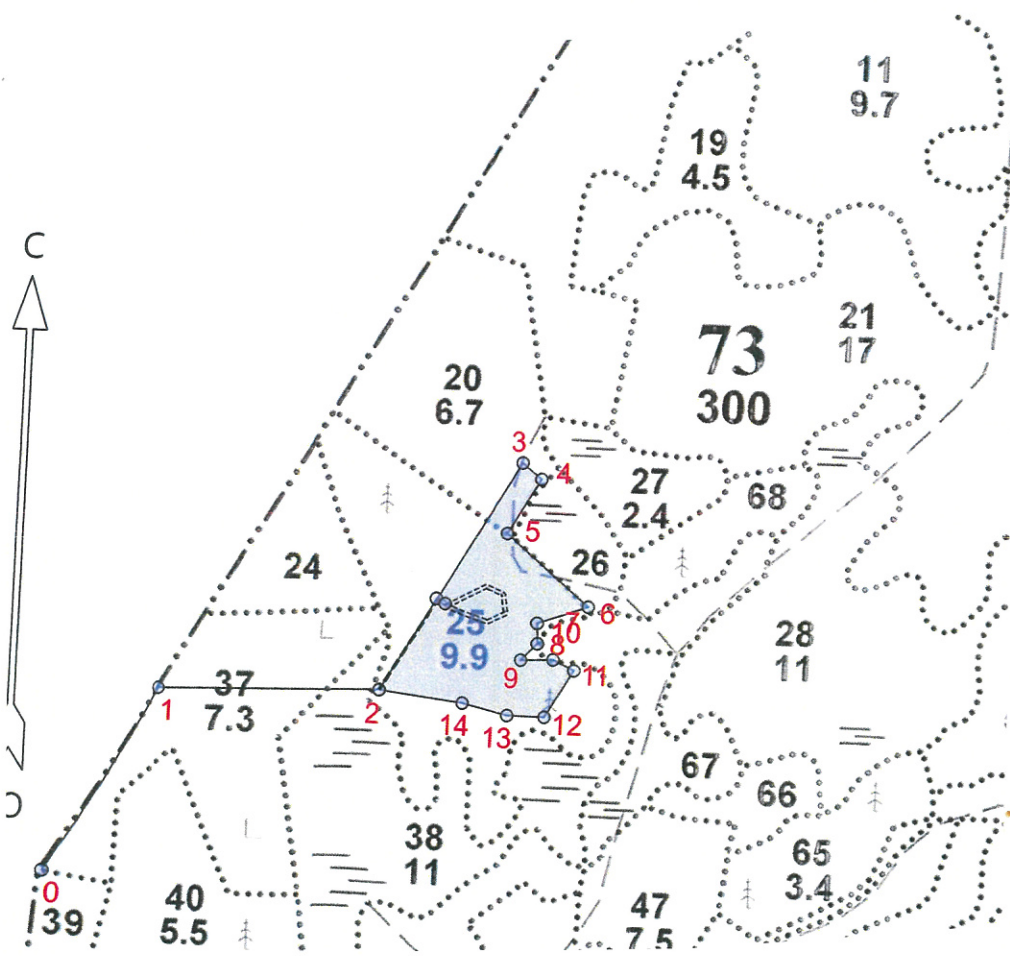


**ПРОЕКТ  
ЛЕСОВОССТАНОВЛЕНИЯ  
(создания лесных культур)**



**на весну, осень 2022 года**

Лесничество	<u>Подпорожское</u>	Участковое лесничество	<u>Остречинское</u>
Номер квартала	<u>73</u>	Номер выдела	<u>выд. 20-0,3 га; выд. 25-3,6 га</u>
Главная порода	<u>ель</u>		
Вид культур	<u>сплошные</u>		
	<small>(сплошные, частичные, подпологовые, реконструкция)</small>		
Арендатор лесного участка	<u>ООО "Метя Форест Подпорожье"</u>		
	<small>(наименование, № договора аренды, декларация, дата)</small>		
	<u>Договор аренды № 2-2008-12-44-3 от 08.12.2008</u>		
Площадь участка	<u>4,1 га</u>		
План участка, масштаб 1:10000			

л/к	<u>3,9</u>	га
кл. объект	<u>0,2</u>	га
дорога	<u>0,2</u>	га
н/э		га



Условные обозначения

Эксплуатационная площадь		Лесная дорога	
--------------------------	---	---------------	---

1. Категория лесокультурной площади: вырубка, 2021 г. состояние очистки проведена в соответствии с технологической картой разработки лесосек  
 кол-во пней (валунов) на 1 га 830 шт., гарь г.: редина, пустырь, прогалина и т.д.

2. Рельеф почвы, механический состав, степень влажности рельеф равнинный, суглинок, в низких местах с повышенным накоплением влаги

3. Напочвенный покров (важнейшие растения-индикаторы) моховой (травяной) черника; кислица

4. Тип леса (тип вырубки), тип лесорастительных условий КС С2; ЧВ В2

5. Наличие естественного возобновления (по породам), тыс. шт./га не имеется размещение, средняя высота, м

6. Заражённость почвы вредителями, вид, в связи с отсутствием признаков заселения вредных организмов, обследование на лесном участке не проводилось

7. Состав, возраст, полнота, класс бонитета реконструируемого насаждения -

8. Способ реконструкции: ширина и направление коридоров, кулис, размеры окон, площадь расчищенных коридоров от общей площади реконструируемого участка (в %) -

9. Сроки и виды подготовки площади, применяемые машины и оборудование весна 2022 года, экскаватором

10. Способы и время обработки почвы, применяемые машины и оборудование экскаватором, площадками

11. Размещение и размеры площадок, террас, полос, борозд на площади и их направление площадки 40x50 см, в рядах 1-2 м; между рядами 2-1 м

12. Метод и способ создания культур (посадка сеянцами, саженцами, посев рядовой, строчно-луночный, комбинированный, ручной, механизированный) посев посевной тростью (применяемые машины и орудия)

13. Количество посадочных (посевных) мест на 1 га, тыс. шт./га 4,0

14. Размещение посадочных (посевных) мест, расстояние между рядами (площадками) 1,0-2,0 м, в рядах (площадках) 1,0-2,0 м

15. Схема смешения пород ЕЕЕ

16. Потребность в посадочном (посевном) материале и на всю площадь по породам 1,2 Е-0,3 кг

17. Характеристика посадочного (посевного) материала по породам: возраст сеянцев, саженцев класс качества семян, их происхождение семена ели 1 класса качества; сертификат №

18. Способ подготовки семян к посеву

19. Виды и способы агротехнических уходов ухода, их кратность: ручная оправка от завала травой и почвой, выжимание морозом-однократно; дополнение лесных культур-однократно

20. Виды и способы лесоводственных уходов ухода, их кратность: уничтожение травянистой и древесной растительности в рядах-одно-двукратно

21. Противопожарные и защитные мероприятия, протяженность, ширина минполос

22. Намечаемый год перевода культур в лесопокрывную площадь 2030 год

23. Показатели оценки восстанавливаемых лесов для признания работ по лесовосстановлению завершёнными (возраст, количество деревьев в главных лесных породах, средняя высота в соответствии с приложением 3 Правил лесовосстановления)

Составил:

Вед. специалист ОЛП Дмитриева Е.Г. (Ф.И.О.) 04.02.22 (подпись, число)

Лесничий Остречинского участкового лесничества Федотов М.А. (Ф.И.О.) 04.02.22 (подпись, число)

Проверил: Туркина О.Н. (Ф.И.О.) 04.02.22 (подпись, число)

Инж. по л/восст.

Согласовано с внесением следующих изменений

Гл. лесничий: Герасов Н.Л. (Ф.И.О.) 04.02.22 (подпись, число)

*По факту создания и/к уточнить к 17,21*



Площадь общая, га		Площадь эксплуатационная, га	
4.1		3.9	
Экспликация объекта			
Порядковый номер характерной (поворотной) точки	Геодезические координаты		
	Х	У	
Привязка			
0	575215.679	3278268.383	
1	575465.104	3278407.087	
Лесосека			
2	575477.582	3278697.550	
3	575786.775	3278872.976	
4	575766.425	3278899.033	
5	575692.392	3278857.033	
6	575600.987	3278969.946	
7	575576.131	3278903.264	
8	575549.169	3278905.137	
9	575526.301	3278884.128	
10	575528.906	3278927.157	
11	575516.022	3278955.429	
12	575452.440	3278919.357	
13	575452.030	3278869.232	
14	575465.497	3278808.557	
Номера точек	Азимуты линий	Длина линий	
Привязка			
0 - 1	17° 30'	285	
1 - 2	76° 00'	290	
Лесосека			
2 - 3	18° 00'	355	
3 - 4	116° 30'	33	
4 - 5	198° 00'	85	
5 - 6	117° 30'	145	
6 - 7	238° 00'	71	
7 - 8	164° 30'	27	
8 - 9	211° 00'	31	
9 - 10	75° 00'	43	
10 - 11	103° 00'	31	
11 - 12	198° 00'	73	
12 - 13	258° 00'	50	
13 - 14	271° 00'	62	
14 - 2	264° 30'	111	
Лесосека			
Номер лесосеки		Площадь лесосеки, га	
3		4.1	

\* - Координаты получены при помощи GPS Garmin GPSMap 64 st (указывается наименование и марка прибора, с помощью которого определены географические координаты). Географические координаты пересчитаны в геодезические координаты в системе координат МСК-47 Ленинградской области - зона 3.(указывается система координат, в которой представлены геодезические координаты)