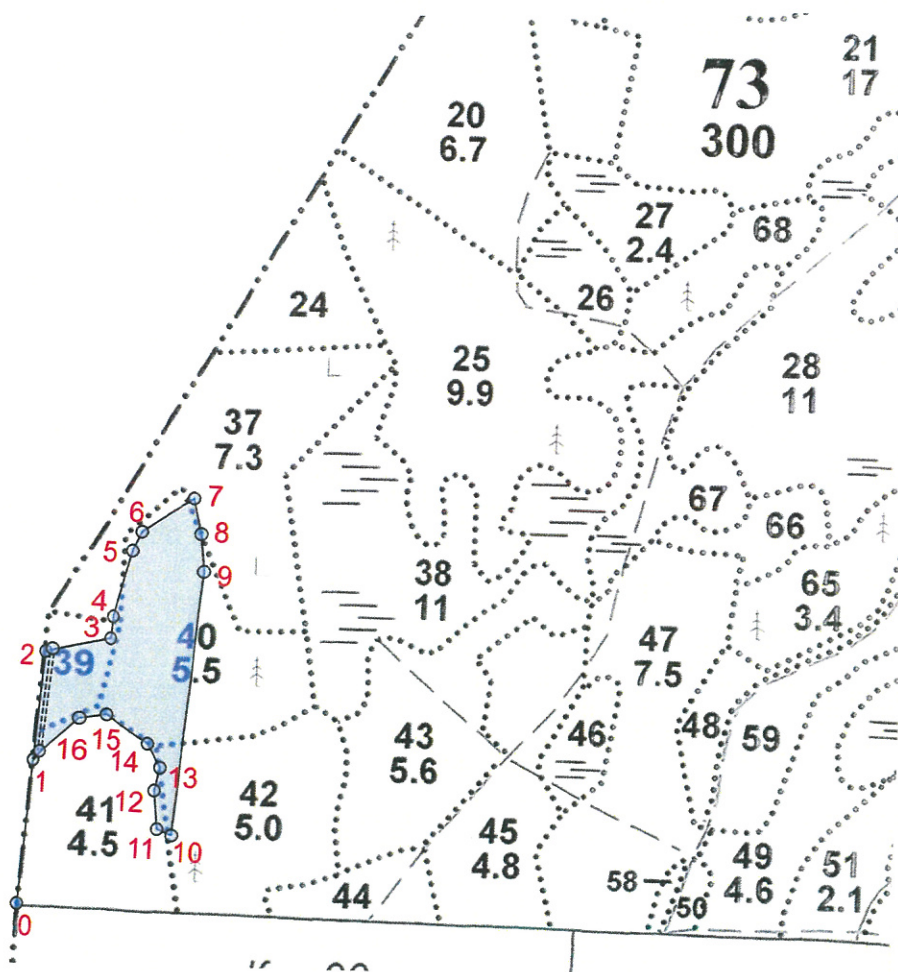




**ПРОЕКТ
ЛЕСОВОССТАНОВЛЕНИЯ
(создания лесных культур)**

на **весну, осень** **2022** года

Лесничество	<u>Подпорожское</u>	Участковое лесничество	<u>Остречинское</u>
Номер квартала	<u>73</u>	Номер выдела	<u>выд. 39-0,8 га; выд. 40-3,0 га; выд. 42-0,3 га</u>
Главная порода			<u>ель</u>
Вид культур			<u>сплошные</u>
<i>(сплошные, частичные, подпологовые, реконструкция)</i>			
Арендатор лесного участка	<u>ООО "Метя Форест Подпорожье"</u>		
	<i>(наименование, № договора аренды, декларация, дата)</i>		
	<u>Договор аренды № 2-2008-12-44-3 от 08.12.2008</u>		
Площадь участка	<u>4,3 га</u>		
План участка, масштаб 1:10000			

л/к 4,1 га
 кл. объект _____ га
 дорога 0,2 га
 н/э _____ га



Условные обозначения	
Эксплуатационная площадь	 Лесная дорога
	

1. Категория лесокультурной площади: вырубка, 2021 г. состояние очистки проведена в соответствии с технологической картой разработки лесосек
кол-во пней (валунов) на 1 га 830 шт., гарь г.; редина, пустырь, прогалина и т.д.

2. Рельеф почвы, механический состав, степень влажности рельеф равнинный, суглинок, в низких местах с повышенным накоплением влаги

3. Напочвенный покров (важнейшие растения-индикаторы) моховой (травяной) черника; кислица

4. Тип леса (тип вырубки), тип лесорастительных условий КС С2; ЧВ В3

5. Наличие естественного возобновления (по породам), тыс.шт./га не имеется размещение, средняя высота, м

6. Заражённость почвы вредителями, вид, в связи с отсутствием признаков заселения вредных организмов, обследование на лесном участке не проводилось

7. Состав, возраст, полнота, класс бонитета реконструируемого насаждения -

8. Способ реконструкции: ширина и направление коридоров, кулис, размеры окон, площадь расчищенных коридоров от общей площади реконструируемого участка (в %) -

9. Сроки и виды подготовки площади, применяемые машины и оборудование весна 2022 года, экскаватором

10. Способы и время обработки почвы, применяемые машины и оборудование экскаватором, площадками

11. Размещение и размеры площадок, террас, полос, борозд на площади и их направление площадки 40x50 см, в рядах 1-2 м; между рядами 2-1 м

12. Метод и способ создания культур (посадка сеянцами, саженцами, посев рядовой, строчно-луночный, комбинированный, ручной, механизированный) посев посевной тростью
(применяемые машины и орудия)

13. Количество посадочных (посевных) мест на 1 га, тыс.шт./га 4,0

14. Размещение посадочных (посевных) мест, расстояние между рядами (площадками) 1,0-2,0 м, в рядах (площадках) 1,0-2,0 м

15. Схема смешения пород ЕЕЕ

16. Потребность в посадочном (посевном) материале и на всю площадь по породам Е-0,3 кг

17. Характеристика посадочного (посевного) материала по породам: возраст сеянцев, саженцев класс качества семян, их происхождение семена ели 1 класса качества; сертификат №

18. Способ подготовки семян к посеву

19. Виды и способы агротехнических уходов ухода, их кратность: ручная оправка от завала травой и почвой, выжимание морозом- однократно; дополнение лесных культур- однократно

20. Виды и способы лесоводственных уходов ухода, их кратность: уничтожение травянистой и древесной растительности в рядах- одно-двукратно

21. Противопожарные и защитные мероприятия, протяженность, ширина минполос

22. Намечаемый год перевода культур в лесопокрытую площадь 2030 год

23. Показатели оценки восстанавливаемых лесов для признания работ по лесовосстановлению завершёнными (возраст, количество деревьев главных лесных пород, средняя высота в соответствии с приложением 3 Правил лесовосстановления)

Составил:

Вед. специалист ОЛП Дмитриева Е.Г. (Ф.И.О.) 04.02.22 (подпись, число)

Лесничий Остречинского участкового лесничества Федотов М.А. (Ф.И.О.) 04.02.22 (подпись, число)

Проверил: Туркина О.Н. (Ф.И.О.) 04.02.22 (подпись, число)

Инж. по л/восст.

Согласовано с внесением следующих изменений

Гл. лесничий: Герасов Н.Л. (Ф.И.О.) 04.02.22 (подпись, число)

По факту создания л/к угодья № 17, 21

Площадь общая, га		Площадь эксплуатационная, га	
4.3		4,1	
Экспликация объекта			
Порядковый номер характерной (поворотной) точки	Геодезические координаты		
	X	Y	
Привязка			
0	574834.25	3278242.54	
Лесосека			
1	575024.08	3278254.31	
2	575167.95	3278263.23	
3	575189.66	3278344.59	
4	575218.63	3278346.38	
5	575307.19	3278367.74	
6	575332.89	3278378.95	
7	575380.51	3278445.91	
8	575333.98	3278457.92	
9	575284.36	3278464.43	
10	574934.66	3278442.77	
11	574942.04	3278423.05	
12	574992.66	3278416.42	
13	575023.12	3278422.37	
14	575053.86	3278403.53	
15	575088.96	3278345.12	
16	575082.19	3278311.72	
Номера точек	Азимуты линий	Длина линий	
Привязка			
0 - 1	350°.00'	190	
Лесосека			
1 - 2	350°.00'	144	
2 - 3	61°.30'	84	
3 - 4	350°.00'	29	
4 - 5	0°.00'	91	
5 - 6	10°.00'	28	
6 - 7	41°.00'	82	
7 - 8	152°.00'	48	
8 - 9	159°.00'	50	
9 - 10	170°.00'	350	
10 - 11	277°.00'	21	
11 - 12	339°.00'	51	
12 - 13	357°.30'	31	
13 - 14	315°.00'	36	
14 - 15	287°.30'	68	
15 - 16	245°.00'	34	
16 - 1	211°.00'	82	
Лесосека			
Номер лесосеки		Площадь лесосеки, га	
4		4.3	

* - Координаты получены при помощи GPS Garmin GPSMap 64 st (указывается наименование и марка прибора, с помощью которого определены географические координаты). Географические координаты пересчитаны в геодезические координаты в системе координат МСК-47 Ленинградской области - зона 3.(указывается система координат, в которой представлены геодезические координаты)