

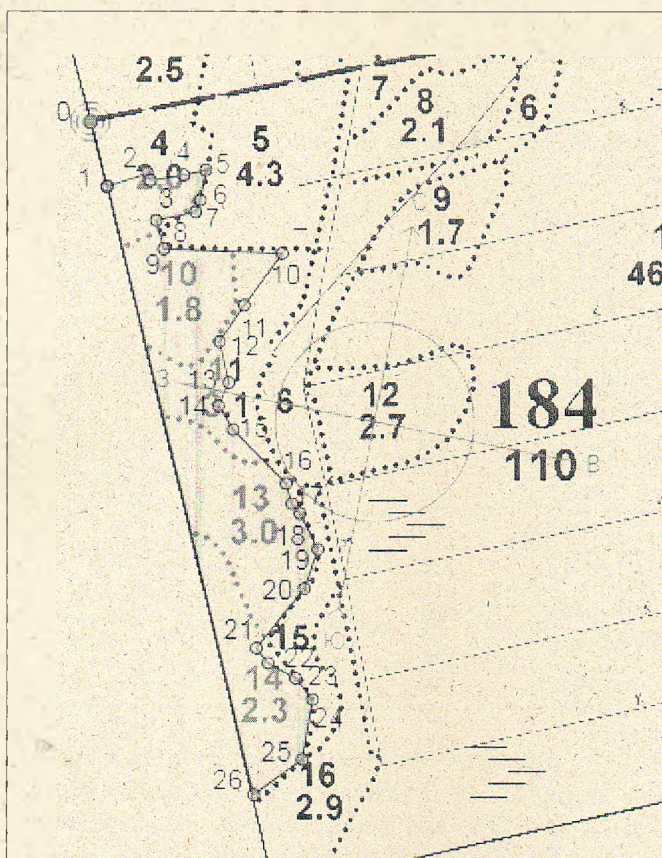
ПРОЕКТ  
ЛЕСОВОССТАНОВЛЕНИЯ  
(создание лесных культур)  
на весну, осень 2022 г.

Главная порода Ель обыкновенная  
Вид культур Сплошные  
(сплошные, подпологовые, реконструкция)  
Арендатор лесного участка ООО «Лес Луга», договор аренды №2-2008-12-220-3 от 16.12.2008 г., лесная декларация № 9 от 13.04.2021 г.  
(наименование, № дог.аренды, декларация, дата)

Площадь участка 8,9 га

План участка

Лесничество (лесопарк) Лужское  
Участковое лесничество Низовское  
Урочище (при наличии) \_\_\_\_\_  
Номер (а) лесного квартала 184  
Номер (а) лесотаксационного выдела в.4 пл.0,8 га, в.10 пл.1,8 га, в.11 пл.1 га, в.13 пл.2,8 га, в.14 пл.2,2 га  
Масштаб 1:10000



Площадь  
общая, га  
8,9

Экспликация участка						
Номера точек	Геодезические координаты		Направление румбы (азимуты) линий, °	Длина линий, м		
	Геодезическая широта	Геодезическая долгота				
Привязка						
0	339571.521	2192129.794		155.5		87
Объект						
Катег. земель	Площадь участка, га	Номера точек	Геодезические координаты		Направление Румбы (азимуты) линий, °	Длина линий, м
			Геодезическая широта	Геодезическая долгота		
Земли лесного фонда	8,9	1	339486.564	2192148.872	61	58
		2	339503.662	2192204.438	152	10
		3	339494.049	2192207.224	70	45
		4	339500.419	2192251.884	67	30
		5	339506.216	2192281.393	180	40
		6	339467.042	2192273.149	191	17
		7	339451.367	2192266.527	247	53
		8	339441.126	2192214.393	154	39
		9	339403.278	2192223.941	81	158
		10	339395.371	2192382.148	205	86
		11	339326.517	2192330.424	203	59
		12	339278.073	2192296.612	156	55
		13	339224.262	2192308.205	193	34
		14	339193.392	2192293.873	137	37
		15	339161.698	2192313.055	124	100
		16	339089.874	2192382.877	153	28
		17	339062.826	2192390.208	130	17
		18	339049.444	2192400.734	142	53
		19	339001.828	2192424.145	188	55
		20	338950.063	2192405.409	208	102
		21	338871.715	2192339.858	130	25
		22	338852.037	2192355.338	108	42
		23	338831.107	2192391.860	130	36
		24	338802.770	2192414.153	179	80
		25	338724.147	2192399.037	223	80
		26	338678.073	2192333.437	335.5	829

\* - Геодезические координаты получены при помощи навигатора GARMIN 62 (указывается наименование и марка прибора, с помощью которого определены геодезические координаты), пересчитаны в системе координат МСК 47 зона 2 (указывается система координат, в которой представлены геодезические координаты, рекомендуем предоставлять геодезические координаты в местной системе МСК 47 с указанием зоны)

1. Категория лесокультурной площади: вырубка 2021 г. состояние очистки удовлетворительное, проведена в соответствии с технологической картой разработки лесосеки, кол-во пней (валунов) на 1 га до 500 шт., гарь \_\_\_\_\_ г.; редина, \_\_\_\_\_ пустырь, \_\_\_\_\_ прогалина \_\_\_\_\_ и т.д.

2. Рельеф, почвы, механический состав, степень влажности равнинный -модергумусные подзолистые суглинистые, иногда карбонатные

3. Напочвенный покров (важнейшие растения-индикаторы) кислица, вейник, кочедыжник

4. Тип леса (тип вырубki), тип лесорастительных условий ельник кисличник Кс С2, тип вырубki вейниковая В

5. Наличие естественного возобновления (по породам), - тыс.шт./га: размещение, средняя высота, м отсутствует

6. Зараженность почвы вредителями, вид в связи с отсутствием признаков заселения вредных организмов, обследование на лесном участке не проводилось

7. Состав, возраст, полнота, класс бонитета реконструируемого насаждения не проектируется

8. Способ реконструкции: ширина и направление коридоров, кулис, площадь расчищенных коридоров от общей площади реконструируемого участка (в %) не проектируется

9. Сроки и виды подготовки площади, применяемые машины и орудия не проектируется

10. Способы и время обработки почвы (механизированная, ручная, сплошная, полосами, бороздами, площадками и т.д.), глубина обработки почвы, применяемые машины и орудия Механизированная, весна осень 2022 г., напашка плужных борозд глубиной до 20 см, ЛХТ-100 в сцепке с плугом ПЛ-1

11. Размещение и размеры площадок, полос, борозд на площади и их направление расстояние между центрами борозд 4-5 м. Борозды прямолинейные, шириной 0,7 м направлены вдоль волоков.

12. Метод и способ создания культур (посадка сеянцами, саженцами, посев рядовой, строчно-луночный, ручной, механизированный) посадка сеянцами ели ОКС, ручная, под меч Колесова

13. Количество посадочных (посевных) мест на 1 га, тыс.шт. 3,0

14. Размещение посадочных (посевных) мест, расстояние между рядами 4-5, в рядах 0,6-0,8 м

15. Схема смешения пород Е-Е-Е

16. Потребность в посадочном (посевном) материале на 1 га 3,0 тыс.шт. (кг) и на всю площадь по породам 26,7

17. Характеристика посадочного (посевного) материала по породам: возраст сеянцев, саженцев стандартные сеянцы ели ОКС лет, паспорт на посадочный материал № от выдан лесосеменной класс качества семян, их район

18. Способ подготовки семян к посеву \_\_\_\_\_

19. Виды и способы агротехнических уходов, их кратность: 2022 г. 1 уход - ручная оправка растений от завала травой и почвой, заноса песком, размыва и выдувания почвы, выжимания морозом; 2023 г. -1 уход- подавление, скашивание травянистой и древесно- кустарниковой растительности механическим способом; 2024 г - 1 уход - подавление, скашивание травянистой и древесно- кустарниковой растительности механическим способом, дополнение лк по мере необходимости в течение года после инвентаризации

20. Виды и способы лесоводственных уходов. их кратность: 2031 г. .однократный уход – уничтожение нежелательной древесно-кустарниковой растительности механическим способом

21. Противопожарные мероприятия, протяженность, ширина мин полос опушка лиственных пород

22. Намечаемый год перевода культур в лесопокрытую площадь 2031 г.

23. Показатели оценки восстанавливаемых лесов для признания работ по лесовосстановлению выполненными (возраст, количество деревьев главных лесных пород, средняя высота) ель обыкновенная, 9 лет, количество растений не менее 1,7 тыс.шт/га, средняя высота не менее 0,7 м.

Составил:

Инженер по лесовосстановлению ООО «Лес-Луга» Коверчаковская В.В. « 25 » 03 2022 г.

Проверил:  
Лесничий Низовского участкового лесничества Михайлов А.С. « 28 » 03 2022 г.

Гл. специалист по лесовосстановлению Лужского лесничества Баранова Н. А. « 30 » 03 2022 г.

Учено с внесением следующих замечаний: по факту создания л/к представить паспорт на посадочный материал и внести уточнение в п.17.

Главный лесничий Лужского лесничества Егоров И.С. « 31 » 03 2022 г.