

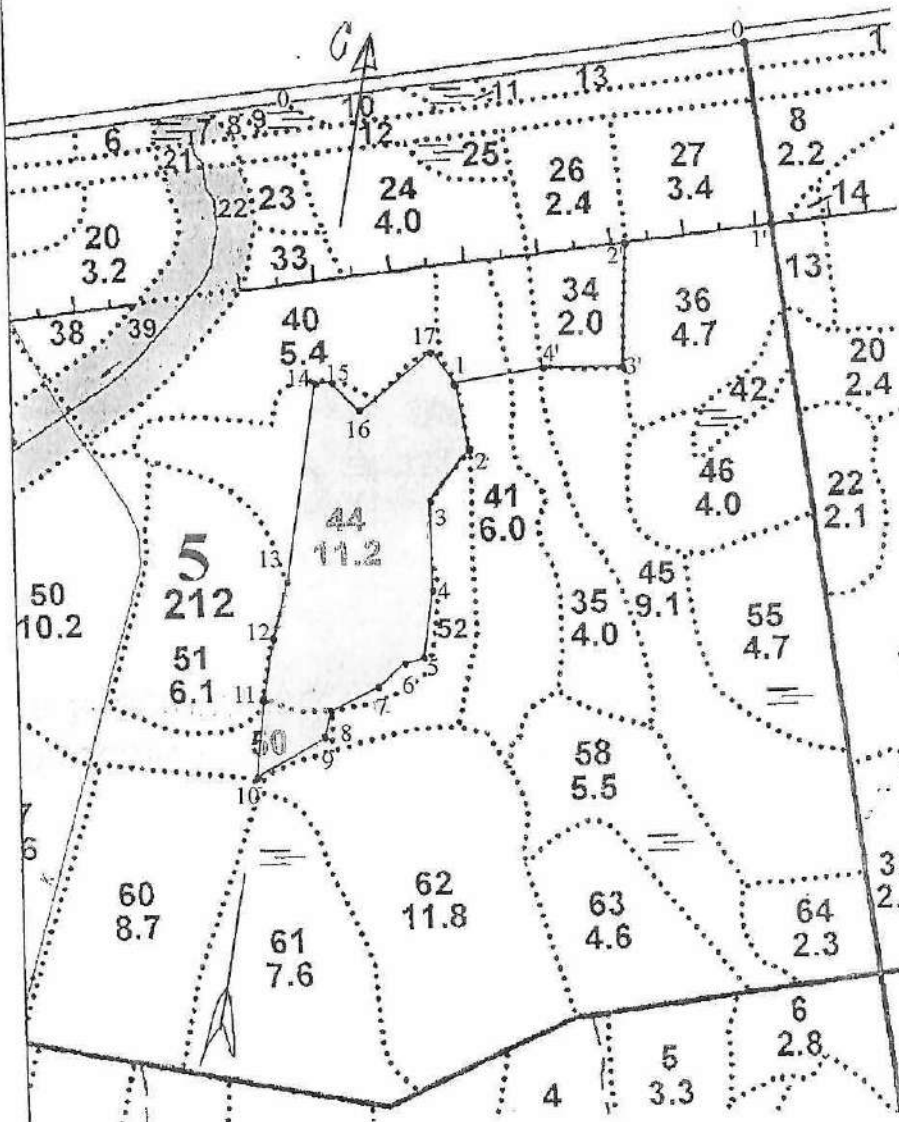
**ПРОЕКТ
ЛЕСОВОССТАНОВЛЕНИЯ**
(создание лесных культур)
на осень 2022 г.

Главная порода Ель (ОКС)
 Вид культур сплошные
 (сплошные, подполосовые, реконструкция)
 Арендатор лесного участка ООО «МегаТех», договор аренды № 29-3-2013-10 от 16.12.2013
 Лесная декларация № 1-2021 от 24.12.2020 г.
 (наименование, № дог. аренды, декларация, дата)
 Площадь участка, 9,1 га

План участка

Лесничество Лужское
 Участковое лесничество Долговское
 Урочище (при паличии) _____
 Помер(а) лесного квартала 5
 Помер(а) лесотаксационного выдела 44 – 8,5 га, 50 – 0,6 га
 Масштаб 1:10 000

*Мшинское
участковое лесничество*



Площадь общая, га
9,1

Экспликация участка							
Номера точек	Геодезические координаты		Направление румбы (азимуты) линий, °		Длина линий, м		
	Геодезическая широта	Геодезическая долгота					
Привязка							
0	329343,180	2195499,922	0-1'	161,75	242,3		
1'	329102,484	2195528,109	1'-2'	252,25	202		
2'	329080,962	2195327,273	2'-3'	172,25	173,8		
3'	328907,251	2195314,934	3'-4'	260,5	115,9		
4'	328908,629	2195200,290	4'-1	250,25	115,9		
лесосека							
Катег. земель	Площадь участка общая, га	Номера точек	Геодезические координаты		Направление румбы (азимуты) линий, °		Длина линий, м
			Геодезическая широта	Геодезическая долгота			
Земли лесного фонда	9,1	1	328894,997	2195085,277	1-2	157,5	100,1
		2	328796,658	2195104,061	2-3	207,5	93,7
		3	328723,889	2195045,083	3-4	168	112,8
		4	328611,091	2195045,801	4-5	178	99,2
		5	328513,295	2195029,397	5-6	240,5	31,5
		6	328503,606	2194999,407	6-7	216,5	40,8
		7	328476,392	2194969,049	7-8	231,5	73,5
		8	328443,209	2194903,445	8-9	183,75	37
		9	328407,529	2194893,713	9-10	229,5	104,7
		10	328356,722	2194802,155	10-11	355,75	118,7
		11	328474,389	2194817,445	11-12	359,25	82,7
		12	328555,613	2194832,827	12-13	2,75	77,5
		13	328630,640	2194852,084	13-14	358,5	269,4
		14	328895,872	2194899,078	14-15	72,5	21,8
		15	328898,096	2194920,771	15-16	129,25	55,4
		16	328855,228	2194955,862	16-17	38,75	127,8
		17	328936,989	2195054,132	17-1	132	52,3

Геодезические координаты получены при помощи Garmin 64 SГ пересчитаны в системе координат МСК - 47_ зона 2.

1. Категория лесокультурной площади: (вырубка 2021 г. состояние удовлетворительное, кол-во шпей (валунов) на 1 га 420 шт., гарь _____ г.; редина, пустошь, прогалина и т.д. и т.д. _____)
2. Рельеф, почвы, механический состав, степень влажности равнинный, суглинистый, влажный
3. Напочвенный покров (важнейшие растения-индикаторы) кислица, майник, вейник лесной, степень задернения - средняя
4. Тип леса (тип вырубки), тип лесорастительных условий КС/С2
5. Наличие естественного возобновления (по породам), тыс.шт./га; размещение, средняя высота, м - нет
6. Зараженность почвы вредителями, вид в связи с отсутствием признаков заселения вредных организмов, обследование на лесном участке не проводилось
7. Состав, возраст, полнота, класс бонитета реконструируемого насаждения _____
8. Способ реконструкции: ширина и направление коридоров, кулис, площадь расчищенных коридоров от общей площади реконструируемого участка (в %) _____
9. Сроки и виды подготовки площади, применяемые машины и орудия нет
10. Способы и время обработки почвы (механизованная, ручная, сплошная, полосами, бороздами, площадками и т.д.), глубина обработки почвы, применяемые машины и орудия частичная, механизированная, бороздами, лето 2022 года, глубина обработки почвы до 20 см, трактор ТДТ-55 с плугом НКЛ 70
11. Размещение и размеры площадок, полос, борозд на площади и их направление борозды шириной 0,7 м через 4,5 - 5,0 м параллельные вдоль волоков
12. Метод и способ создания культур (посадка сеянцами, саженцами, посев рядовой, строчко-луночный, ручной, механизированный) посадка сеянцами, ручной, под меч Колесова
13. Количество посадочных (посевных) мест на 1 га, тыс.шт. 3,0 т. шт / га
14. Размещение посадочных (посевных) мест, расстояние между рядами 4,5 - 5 м, в рядах 0,6 - 0,7 м
15. Схема смешения пород Е - Е - Е
16. Потребность в посадочном (посевном) материале на 1 га 3,0 т. шт./га тыс.шт. (кг) и на всю площадь по породам 27,3 т. шт. / га Ель
17. Характеристика посадочного (посевного) материала по породам: возраст сеянцев, саженцев _____, класс качества семян, их происхождение, лесосеменной район стандартные сеянцы ели европейской с открытой корневой системой, паспорт на посадочный материал № от _____
18. Способ подготовки семян к посеву _____
19. Виды и способы агротехнических уходов, их кратность: 2023 год - уход 1 раз, 2024 год - 1 раз, 2025 - 1 раз, уничтожение травянистой и древесной растительности; дополнение по мере необходимости в течение года после проведения инвентаризации
20. Виды и способы лесоводственных уходов, их кратность: уничтожение древесной растительности 2 раза (2026 год - 1 раз, 2027 год - 1 раз)
21. Противопожарные мероприятия, протяженность, ширина мип полос: опушка лиственных пород
22. Намечасмый год перевода культур в лесопокрытую площадь 2031 год
23. Показатели оценки восстанавливаемых лесов для признания работ по лесовосстановлению выполненными (возраст, количество деревьев главных лесных пород, средняя высота) 9 лет; 1,7 т. шт./га; 0,7 м

Составил (арендатор): директор по развитию Александров Д.А. _____ « _____ »
 (должность) (Ф.И.О.) (подпись) (дата)

Проверил (лесничий): Лапцев И.П. _____ « _____ »
 (Ф.И.О.) (подпись) (дата)

Проверил (инженер по л/в): Баранова И.А. _____ « _____ »
 (Ф.И.О.) (подпись) (дата)

Учено с внесением следующих замечаний по факту создания лесных культур предоставить в Лужское лесничество паспорт на посадочный материал внести уточнения в п. 17 проекта

Главный лесничий: Егоров И.С. _____ « 30.08.2022 »
 (Ф.И.О.) (подпись) (дата)